

Malasaña - Universidad, Madrid

REF. VM1902031

# Acogedor estudio en el corazón de Malasaña

## Características

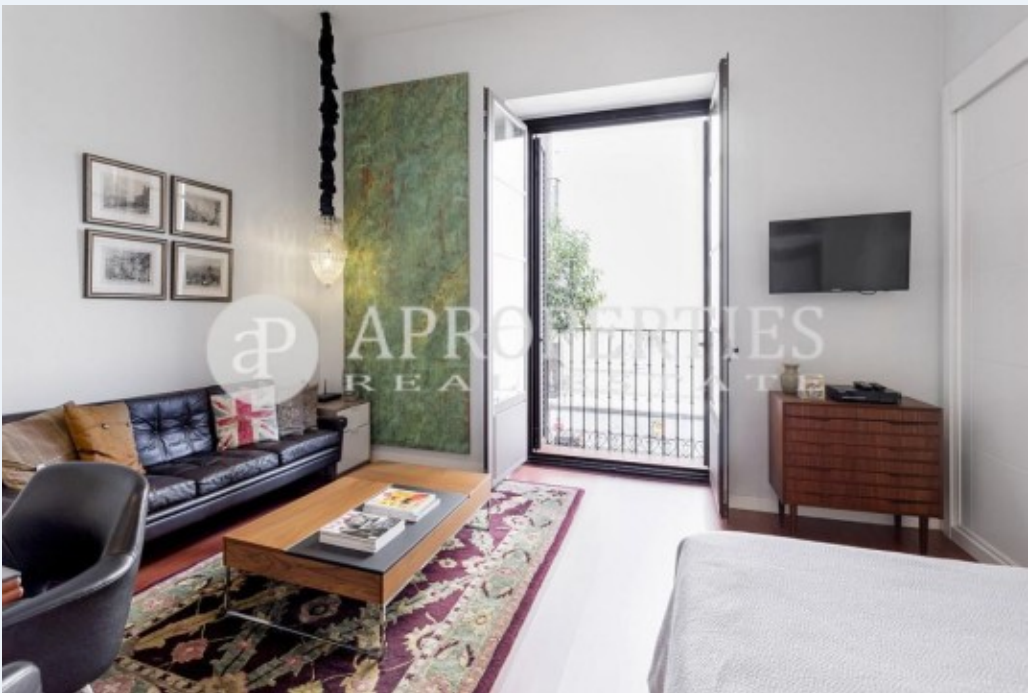
- ✓ Calefacción
- ✓ Ascensor
- ✓ AACC
- ✓ Conserje

Superficie  
**46 m<sup>2</sup>**

Baño  
**1**

Precio

**310.000 €**



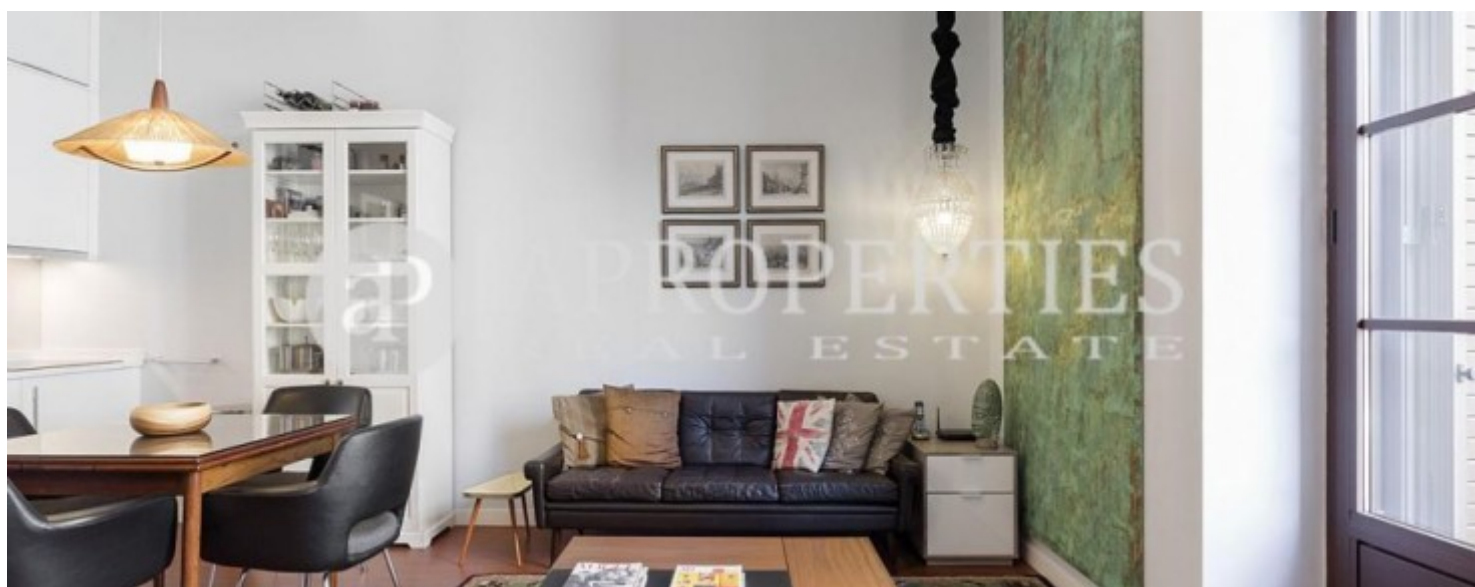
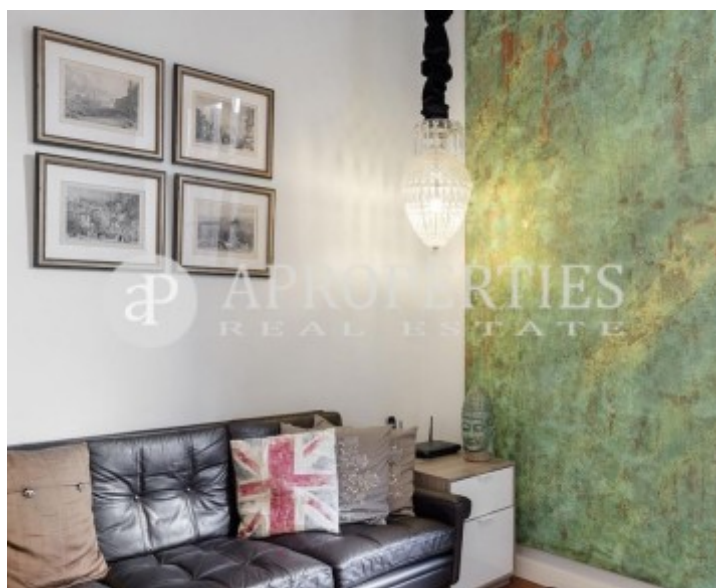
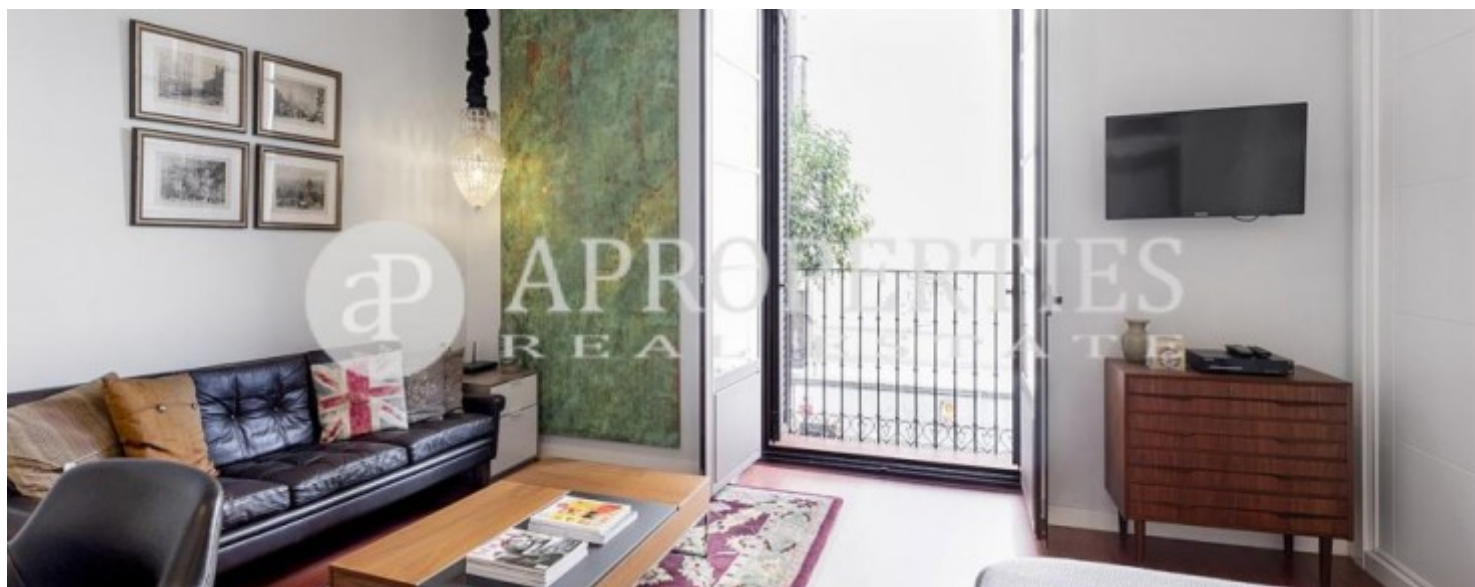
En una calle perpendicular a Fuencarral, a escasos metros de la Plaza de San Ildefonso, en una finca totalmente rehabilitada en 2011 se encuentra este acogedor y bonito estudio de 46m<sup>2</sup> construidos, de los cuales 5 son elementos comunes. La vivienda se encuentra en la primera planta de la finca, con ascensor. El estudio es exterior y cuenta con un balcón a la calle principal. La distribución es la siguiente, al acceder a esta a la izquierda se encuentra un amplio baño, seguido se encuentra el único espacio que acoge una cama doble, una cocina totalmente equipada y panelada, aprovechando la altura máxima para almacenamiento, y una zona de sofá con mesa baja. Además, cuenta también con aire acondicionado. La finca tiene conserje, un patio

interior central que da acceso a las tres escaleras diferentes muy amplio, para aparcar las bicis, y muy buen cuidado. El apartamento cuenta con licencia de uso turístico.

**Contacta con nosotros,**  
estaremos encantados de atenderte,  
para ofrecerte más detalles e información.

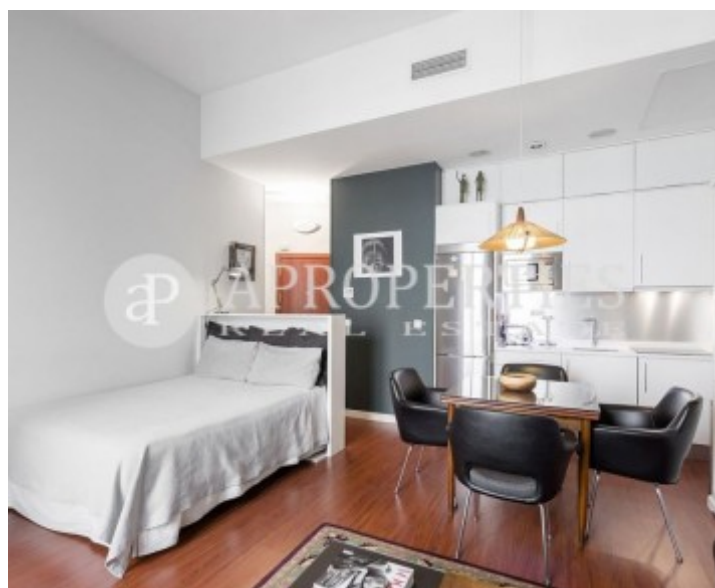
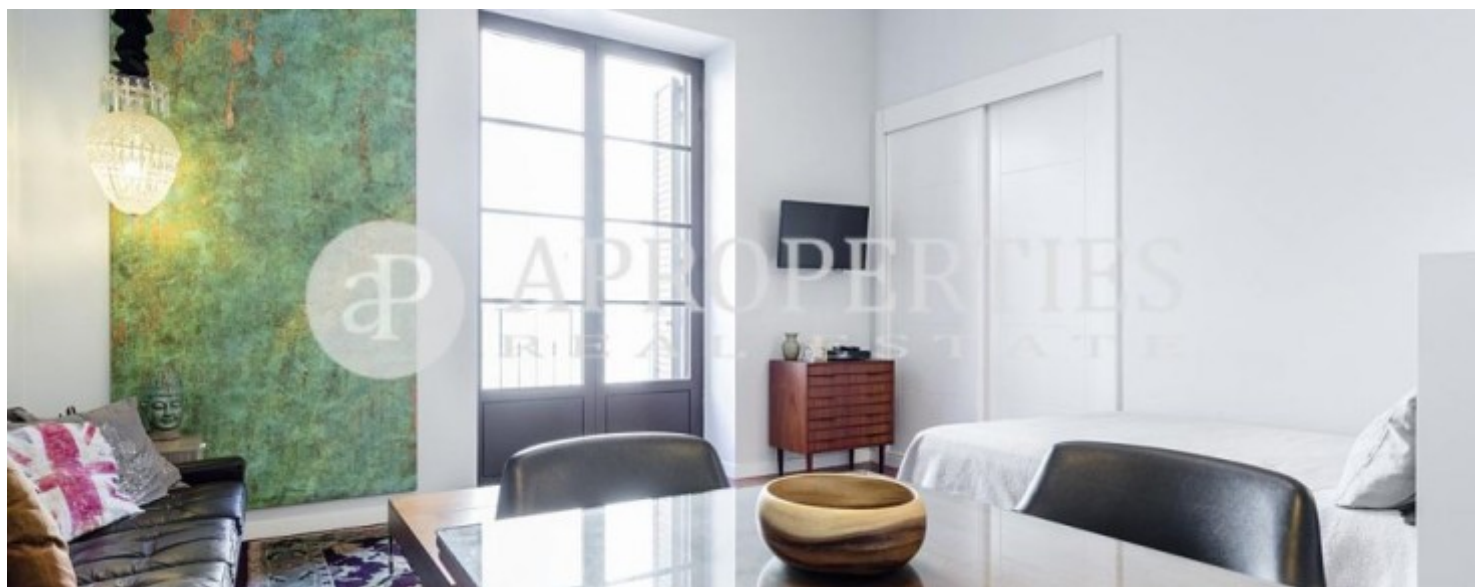
Malasaña - Universidad, Madrid

REF. VM1902031



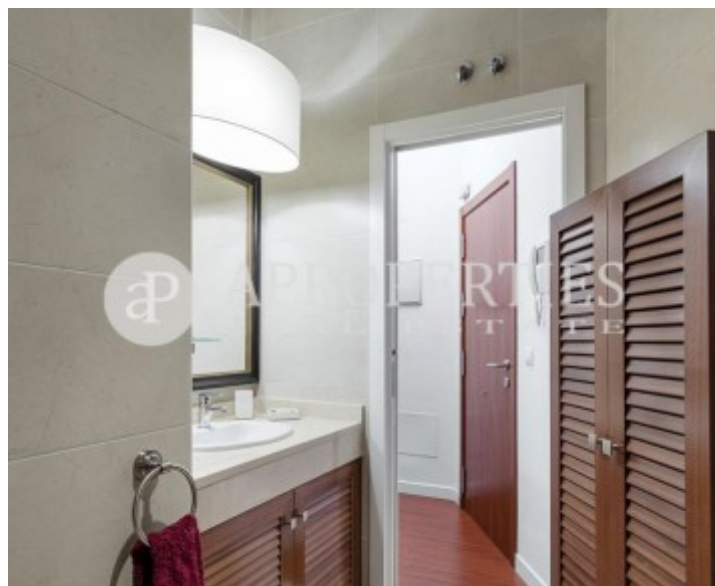
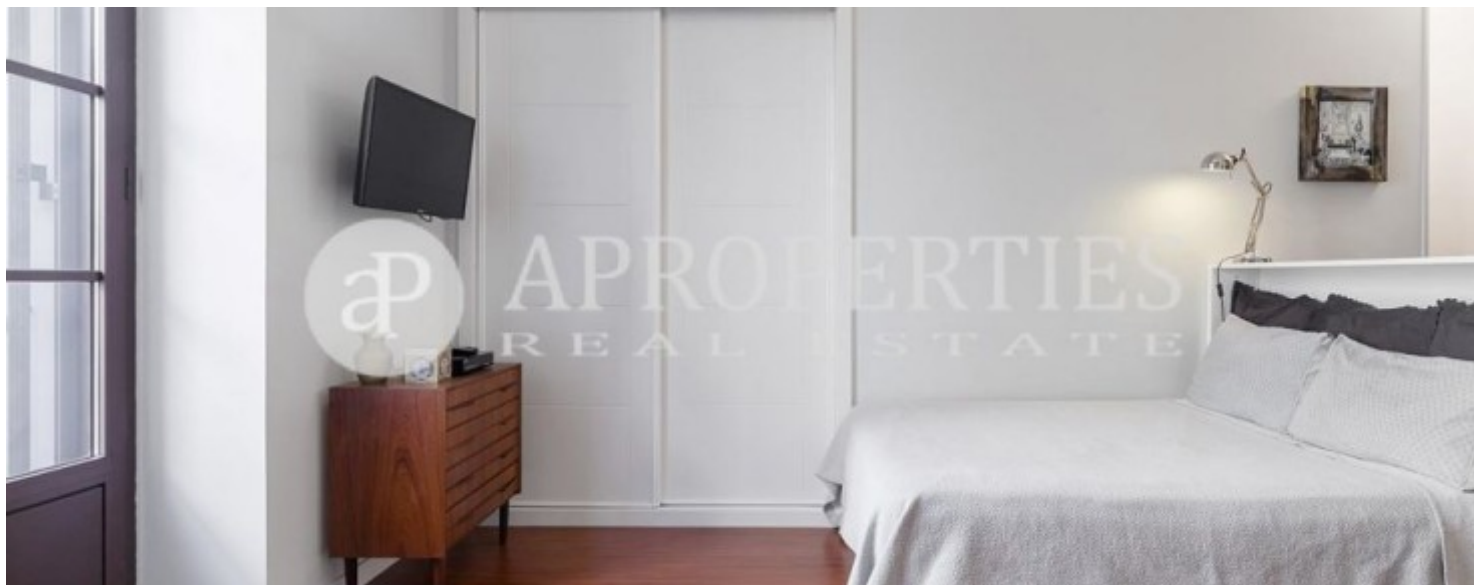
Malasaña - Universidad, Madrid

REF. VM1902031



Malasaña - Universidad, Madrid

REF. VM1902031



Los datos de cada inmueble no son parte de una oferta o contrato. No debe considerar exactos o factuales las declaraciones hechas por aProperties, verbalmente o por escrito, respecto del inmueble, el estado en que se encuentra o su valor. Las fotografías sólo muestran partes determinadas del inmueble tal y como eran en el momento que se tomaron. Las áreas, dimensiones y las distancias que se proporcionan sólo son aproximadas y deben ser comprobadas por el cliente. Las imágenes generadas por ordenador solo son una indicación de la posible apariencia del inmueble, y pueden cambiar en cualquier momento. La información respecto a un inmueble es susceptible de cambiar en cualquier momento.

Para **más información** o  
para concertar una cita

[apropertiesmadrid@aproperties.es](mailto:apropertiesmadrid@aproperties.es)  
Tel: 91 800 54 65  
[www.aproperties.es](http://www.aproperties.es)