

Malasaña - Universidad, Madrid

REF. VM2606053

# Piso en venta en Plaza de los Mostenses

## Características

Superficie  
**77 m<sup>2</sup>**

Dormitorios  
**2**

Baño  
**1**

- ✓ Calefacción
- ✓ Amueblado
- ✓ AACC
- ✓ Terraza
- ✓ Ascensor
- ✓ Conserje

Precio

**870.000 €**



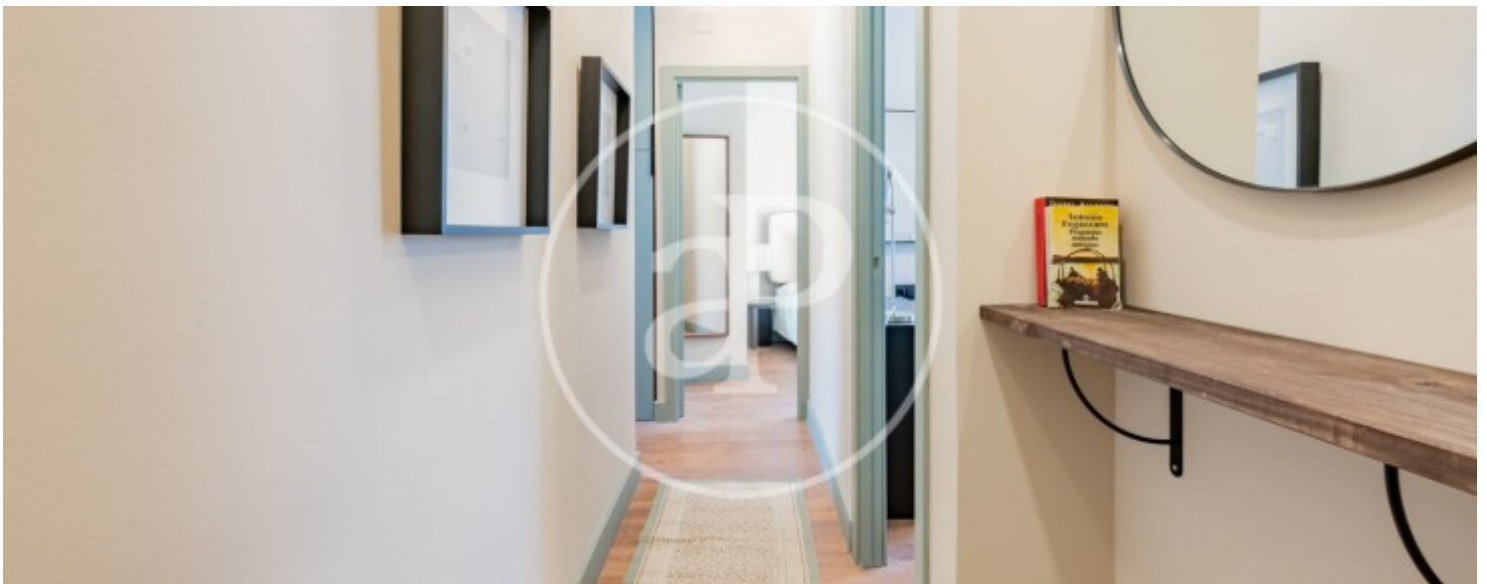
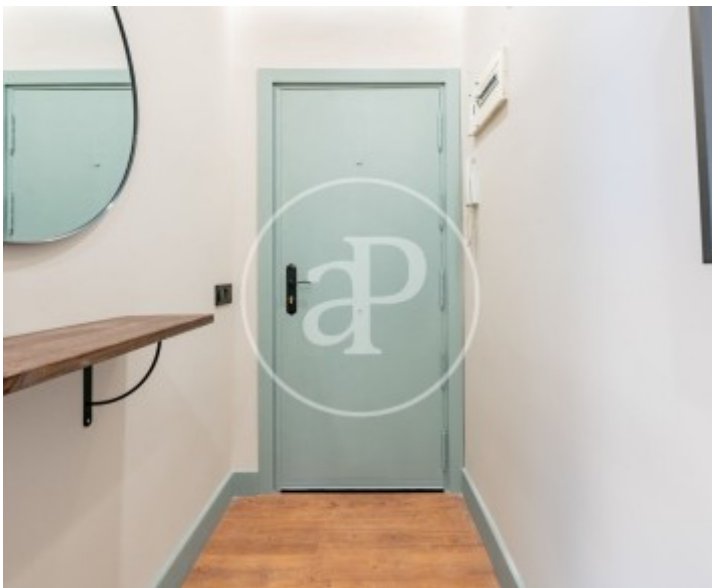
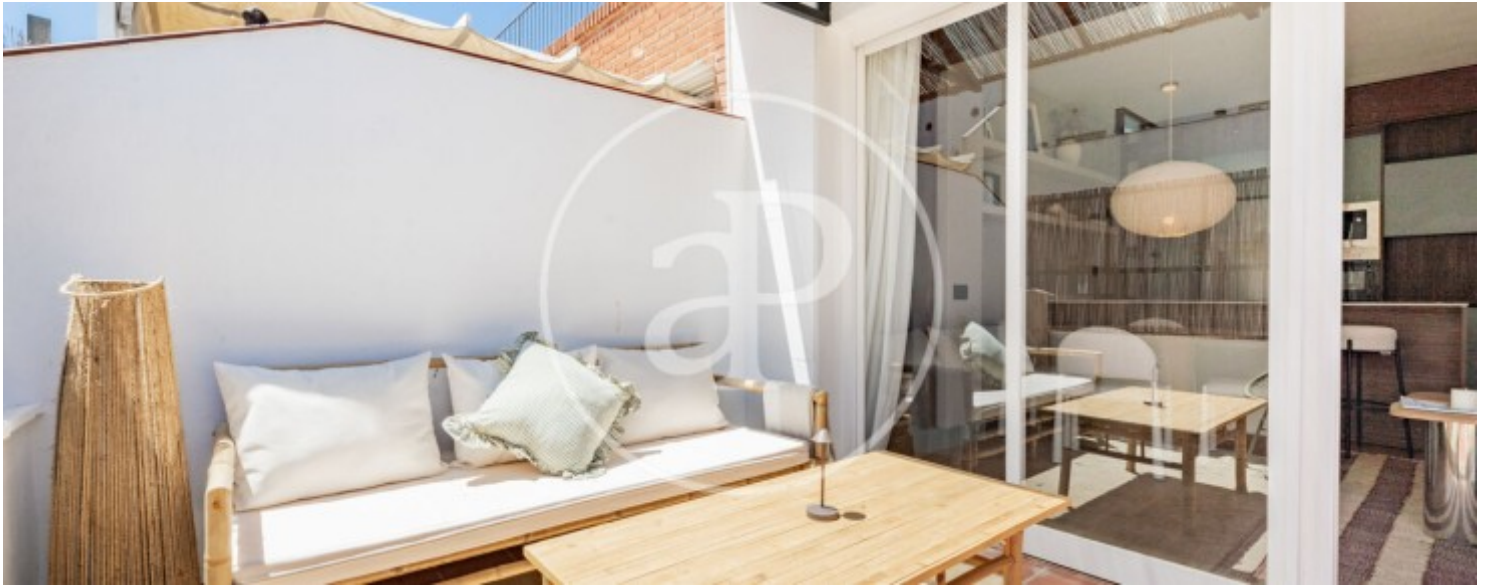
Si buscas un ático con terraza en venta en el entorno de Conde Duque, una de las zonas más vibrantes y codiciadas del centro de Madrid, esta propiedad reúne espacio exterior, privacidad y una ubicación excepcional. Cuenta con 62 m<sup>2</sup> construidos de vivienda y una magnífica terraza privada de 15 m<sup>2</sup> orientada al sur, un auténtico privilegio en pleno corazón de la ciudad, dentro de una finca bien cuidada de 1965 con dos ascensores y conserje. Accedemos a la vivienda a través de un hall distribuidor que da paso a dos amplios dormitorios, ambos con armarios empotrados, y a un baño completo. La zona social está compuesta por un luminoso salón con cocina abierta, configurando un espacio funcional y contemporáneo para

el día a día. La terraza amplía las posibilidades de la vivienda, convirtiéndose en el lugar ideal para disfrutar de comidas al aire libre, momentos de desconexión o crear un pequeño jardín urbano. Vivir en esta zona significa formar parte de uno de los barrios con más personalidad de Madrid. Sus calles combinan arquitectura clásica, comercios independientes, cafeterías de autor, una amplia oferta gastronómica y cultural, además de excelentes conexiones con el resto de la ciudad. Es una ubicación...

**Contacta con nosotros,**  
estaremos encantados de atenderte,  
para ofrecerte más detalles e información.

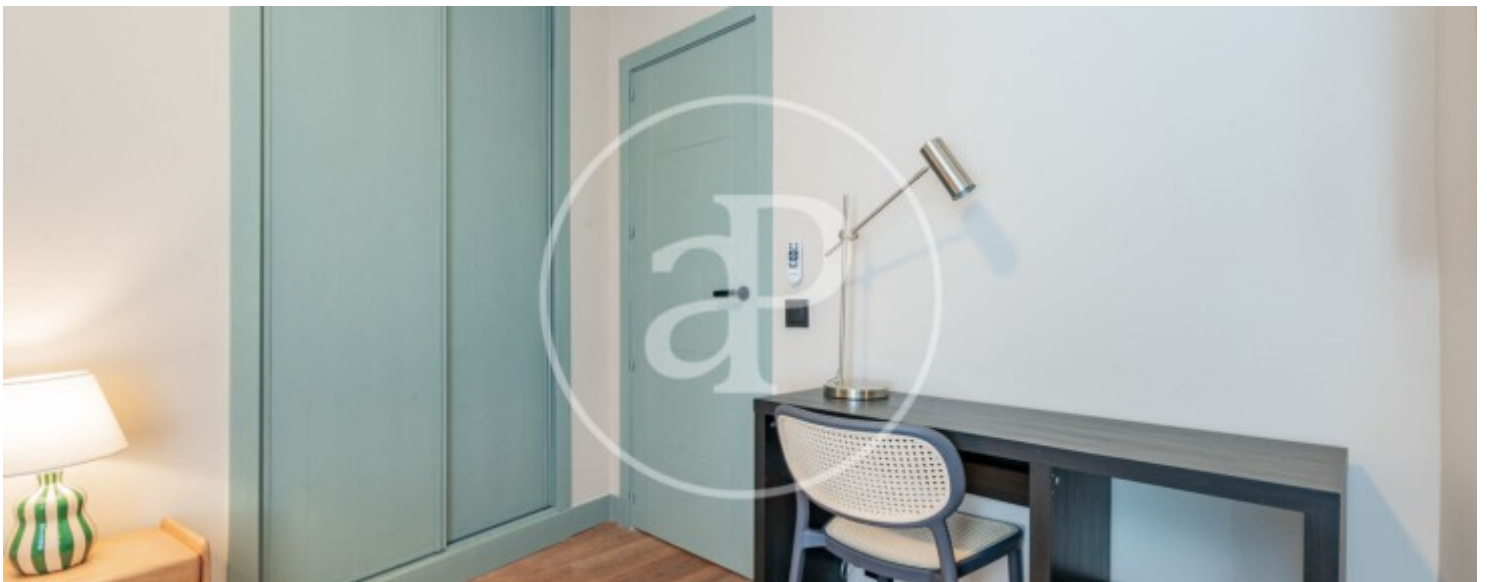
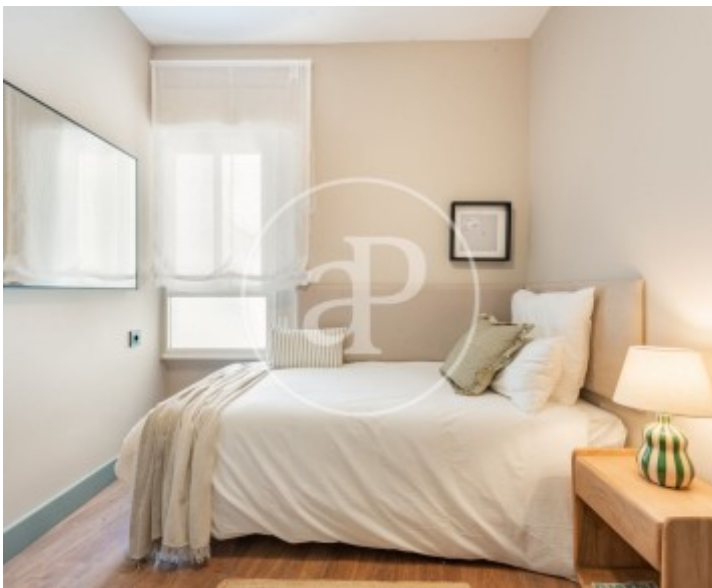
Malasaña - Universidad, Madrid

REF. VM2606053



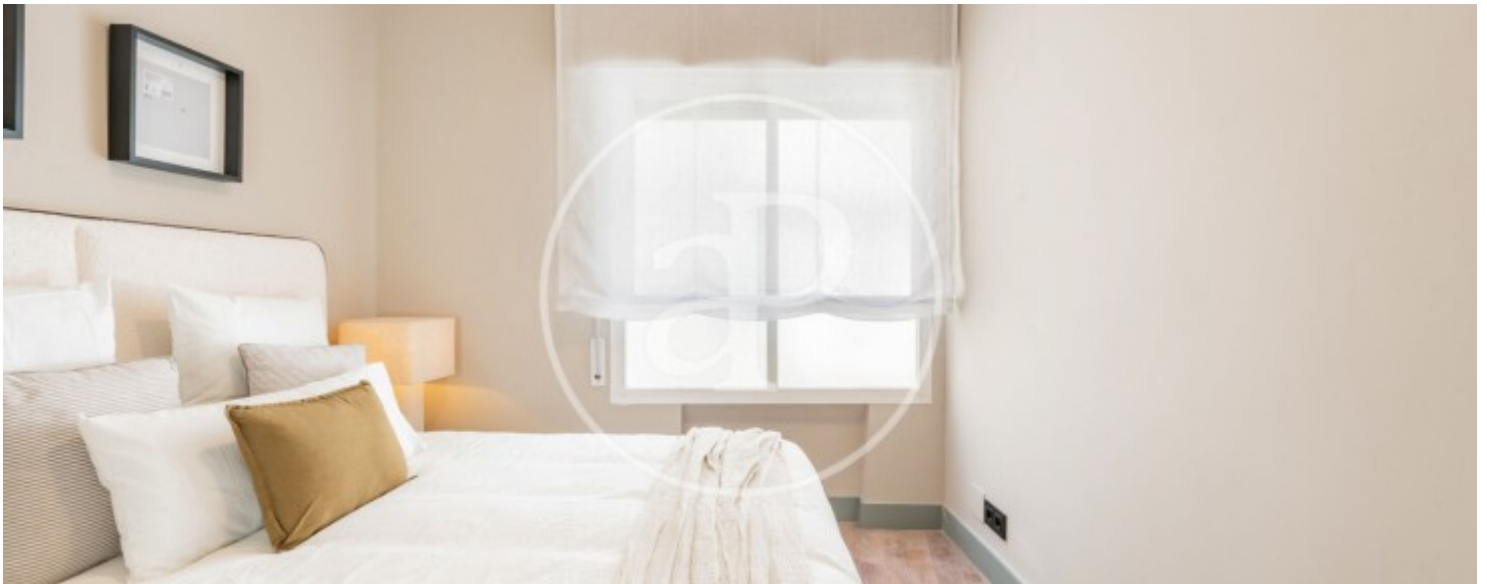
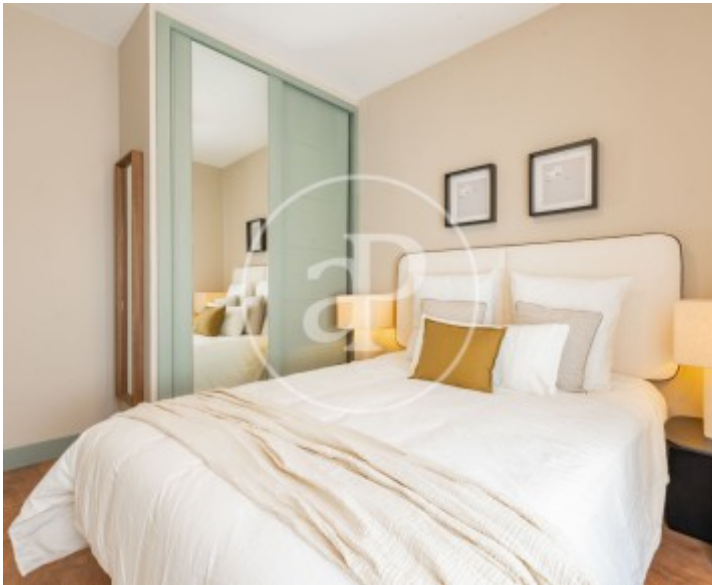
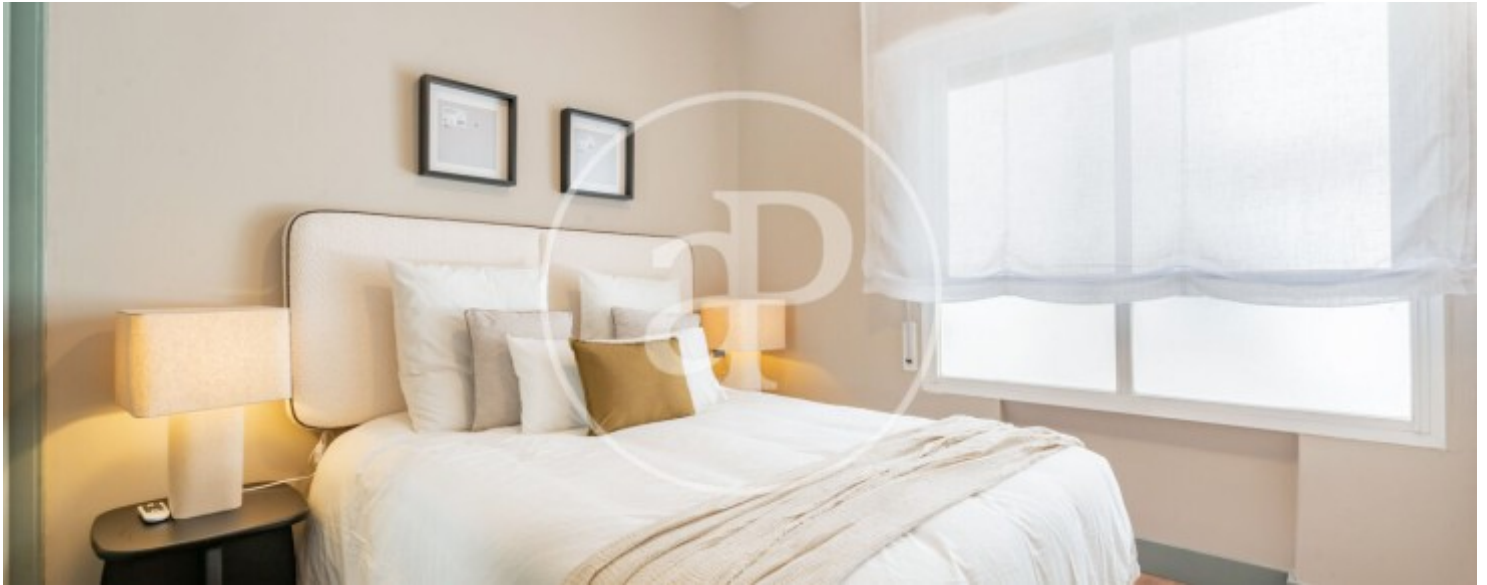
Malasaña - Universidad, Madrid

REF. VM2606053



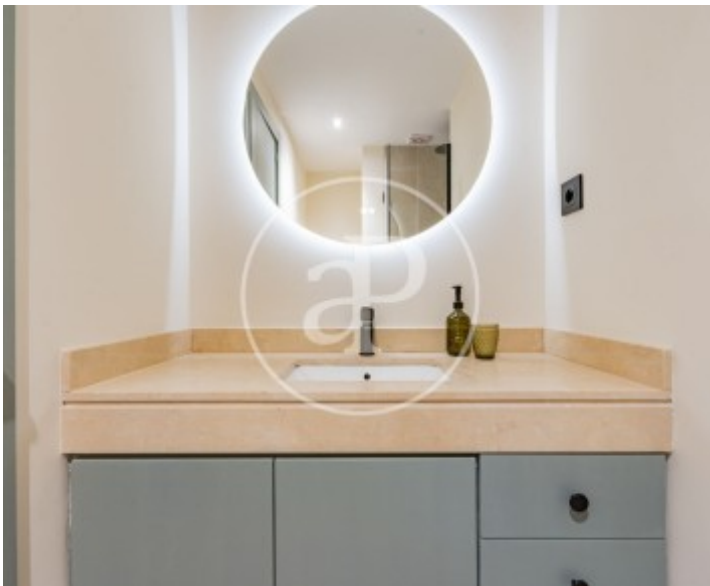
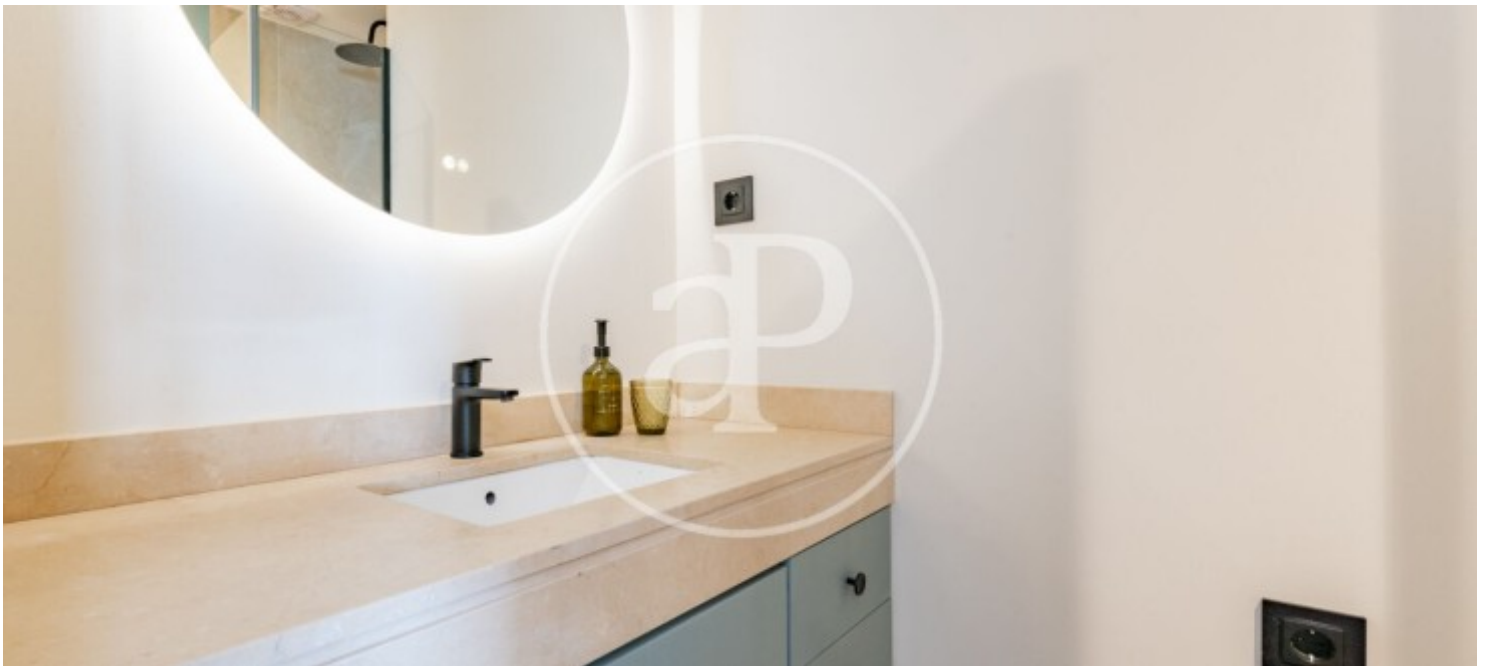
Malasaña - Universidad, Madrid

REF. VM2606053



Malasaña - Universidad, Madrid

REF. VM2606053



Los datos de cada inmueble no son parte de una oferta o contrato. No debe considerar exactos o factuales las declaraciones hechas por aProperties, verbalmente o por escrito, respecto del inmueble, el estado en que se encuentra o su valor. Las fotografías sólo muestran partes determinadas del inmueble tal y como eran en el momento que se tomaron. Las áreas, dimensiones y las distancias que se proporcionan sólo son aproximadas y deben ser comprobadas por el cliente. Las imágenes generadas por ordenador solo son una indicación de la posible apariencia del inmueble, y pueden cambiar en cualquier momento. La información respecto a un inmueble es susceptible de cambiar en cualquier momento.

Para **más información** o  
para concertar una cita

[apropertiesmadrid@aproperties.es](mailto:apropertiesmadrid@aproperties.es)  
Tel: 91 800 54 65  
[www.aproperties.es](http://www.aproperties.es)