

Malasaña - Universidad, Madrid

REF. AM2604010

# Ático en alquiler en Malasaña

## Características

- ✓ Vistas
- ✓ Calefacción
- ✓ Amueblado
- ✓ AACC
- ✓ Terraza
- ✓ Ascensor
- ✓ Conserje

Superficie  
**74 m<sup>2</sup>**

Dormitorios  
**2**

Baños  
**2**

Precio

**2.650 €**



## DISPONIBLE PARA LARGA ESTANCIA.

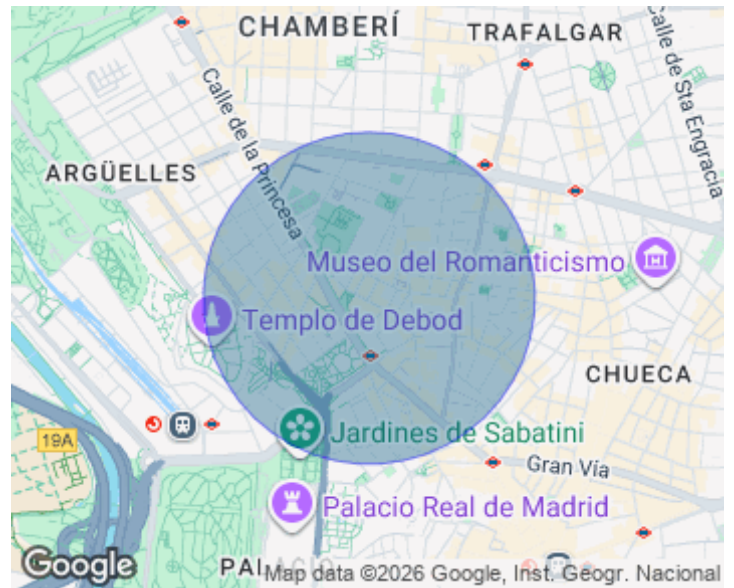
Disponible a partir del 15 de mayo. Ubicado en la calle Limón, a escasos metros de Conde Duque y Plaza España, encontramos este maravilloso ático, recién reformado, con todo tipo de detalles a la venta. Se encuentra en la quinta y última planta de una finca construida en 1900, bien conservada y con carácter. Esta cuenta con ascensor. La casa cuenta con 84 m<sup>2</sup> construidos según catastro, distribuidos de la siguiente manera; una zona de salón-comedor unido a una cocina abierta, contando con muchísima luz, ya que tiene un gran ventanal que da acceso a una agradable

terrazza con vistas a los tejados de Malasaña. Posee dos habitaciones, una de ellas con una cama individual y armarios empotrados, y una habitación en suite con zona de vestidor, y un baño completo que da servicio a la habitación individual y a invitados. El inmueble cuenta con aire acondicionado por conductos en todas las estancias, al igual que numerosas ventanas en todas las estancias. Posibilidad de corta estancia a 3000€/mes. ¿Te imaginas vivir aquí?

**Contacta con nosotros,**  
estaremos encantados de atenderte,  
para ofrecerte más detalles e información.

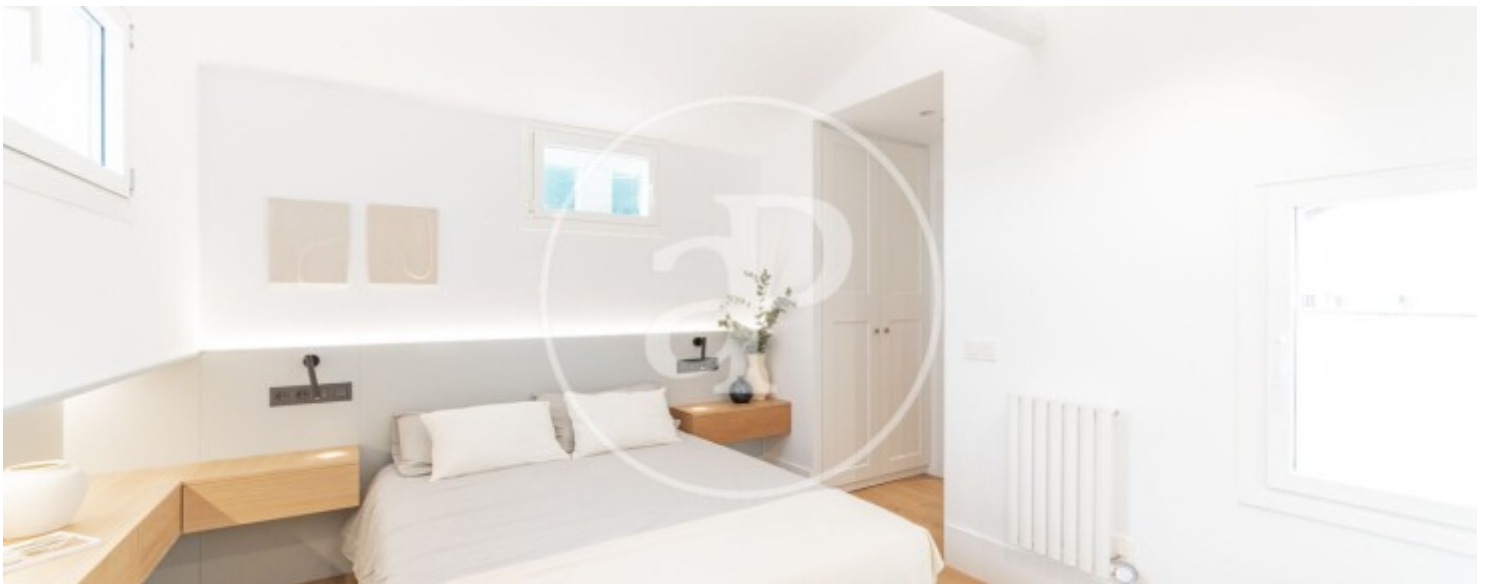
Malasaña - Universidad, Madrid

REF. AM2604010



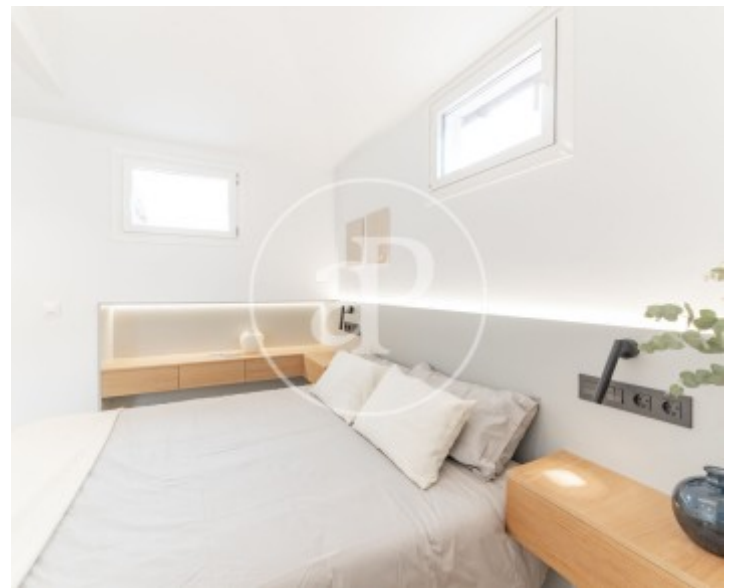
Malasaña - Universidad, Madrid

REF. AM2604010



Malasaña - Universidad, Madrid

REF. AM2604010



Malasaña - Universidad, Madrid

REF. AM2604010



Los datos de cada inmueble no son parte de una oferta o contrato. No debe considerar exactos o factuales las declaraciones hechas por aProperties, verbalmente o por escrito, respecto del inmueble, el estado en que se encuentra o su valor. Las fotografías sólo muestran partes determinadas del inmueble tal y como eran en el momento que se tomaron. Las áreas, dimensiones y las distancias que se proporcionan sólo son aproximadas y deben ser comprobadas por el cliente. Las imágenes generadas por ordenador solo son una indicación de la posible apariencia del inmueble, y pueden cambiar en cualquier momento. La información respecto a un inmueble es susceptible de cambiar en cualquier momento.

Para **más información** o  
para concertar una cita

[apropertiesmadrid@aproperties.es](mailto:apropertiesmadrid@aproperties.es)  
Tel: 91 800 54 65  
[www.aproperties.es](http://www.aproperties.es)