

Lista, Madrid

REF. VM2601021

# Piso en venta en Lista

## Características

- ✓ Calefacción
- ✓ Amueblado
- ✓ AACC
- ✓ Terraza
- ✓ Ascensor
- ✓ Conserje

Superficie  
**51 m<sup>2</sup>**

Dormitorios  
**2**

Baños  
**2**

Precio  
**869.000 €**



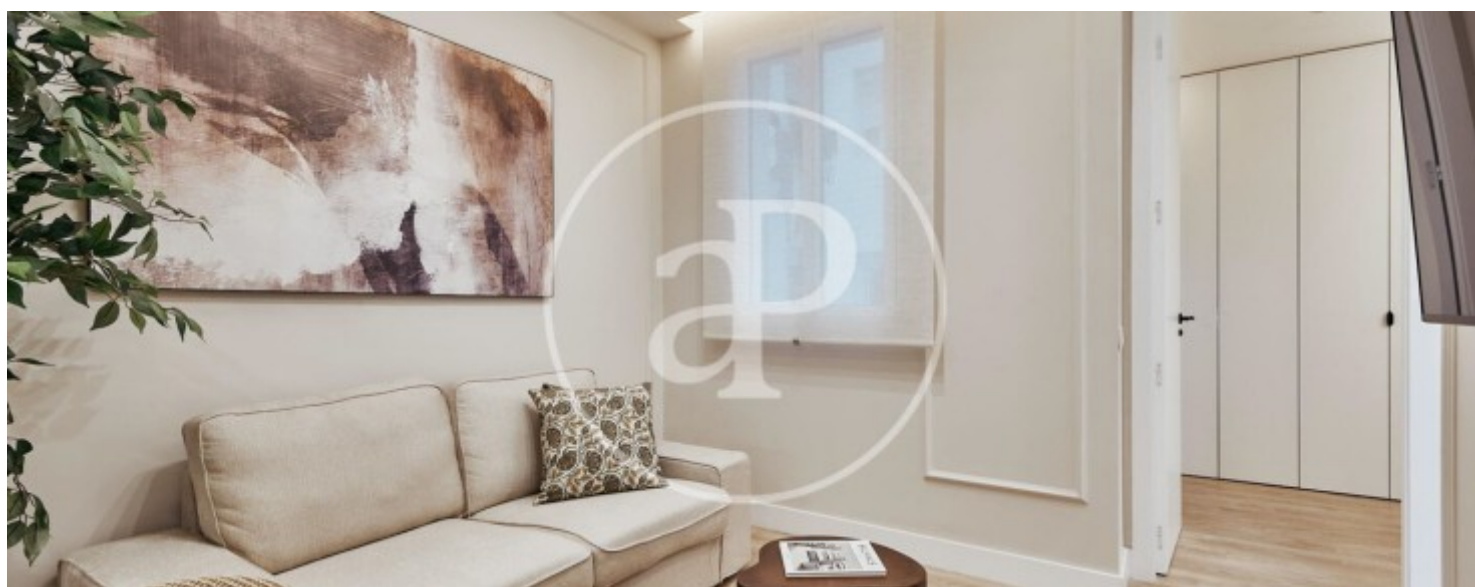
aProperties presenta este elegante piso en venta en Príncipe de Vergara, ubicado en el codiciado barrio de Lista, dentro del prestigioso distrito de Salamanca, una de las zonas más demandadas del mercado inmobiliario de Madrid. Una propiedad ideal como pied-à-terre de lujo, vivienda urbana o inversión prime. La vivienda cuenta con 51 m<sup>2</sup>, situados en una segunda planta interior a patio de manzana, lo que garantiza tranquilidad y privacidad en un entorno céntrico. Su distribución ha sido optimizada para ofrecer máximo confort e incluye dos dormitorios dobles, un baño completo, vestidor y una cocina totalmente equipada. El proyecto de transformación integral, desarrollado por Arctempus, combina diseño contemporáneo,

funcionalidad y acabados de alta calidad. El piso se entrega amueblado y dispone de calefacción individual de gas, aire acondicionado, ascensor y servicio de portería, características especialmente valoradas en este tipo de activo residencial en Salamanca. Su ubicación privilegiada permite disfrutar de la proximidad a la Milla de Oro, el Mercado de la Paz, el Parque del Retiro y una completa oferta de boutiques de lujo, restauración de primer nivel, servicios sanitarios y excelentes conexiones con el aeropuerto y el centro de Madrid. Una oportunidad...

**Contacta con nosotros,**  
estaremos encantados de atenderte,  
para ofrecerte más detalles e información.

Lista, Madrid

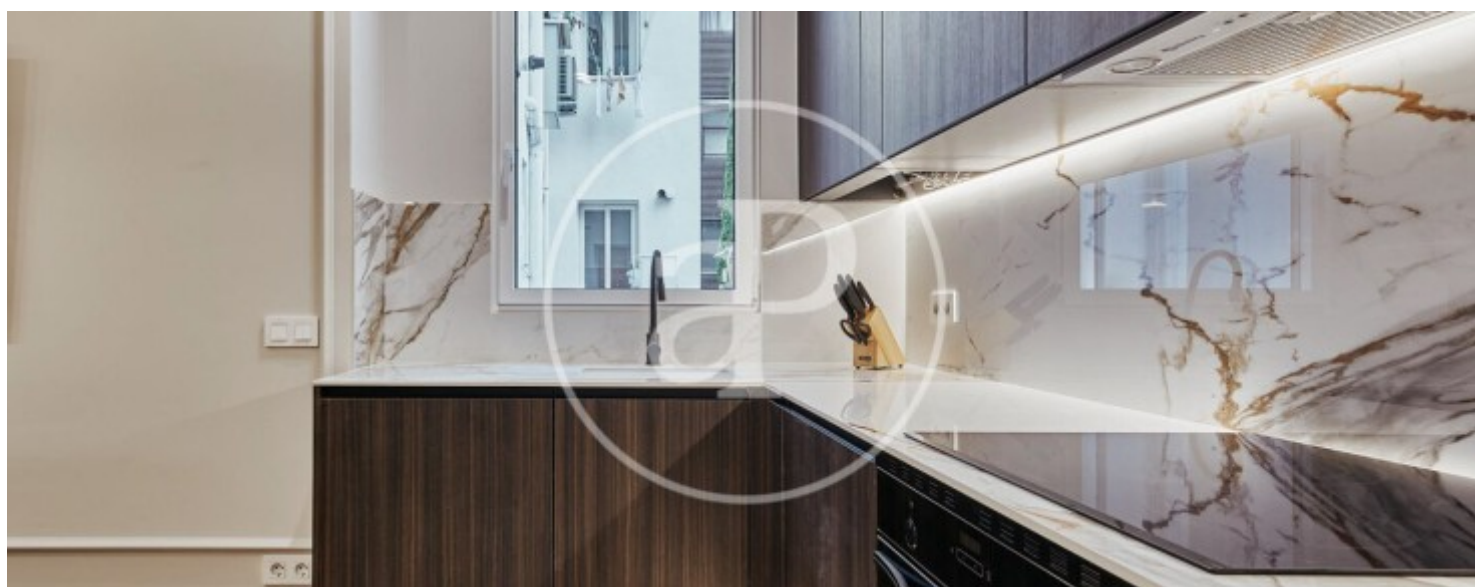
REF. VM2601021





Lista, Madrid

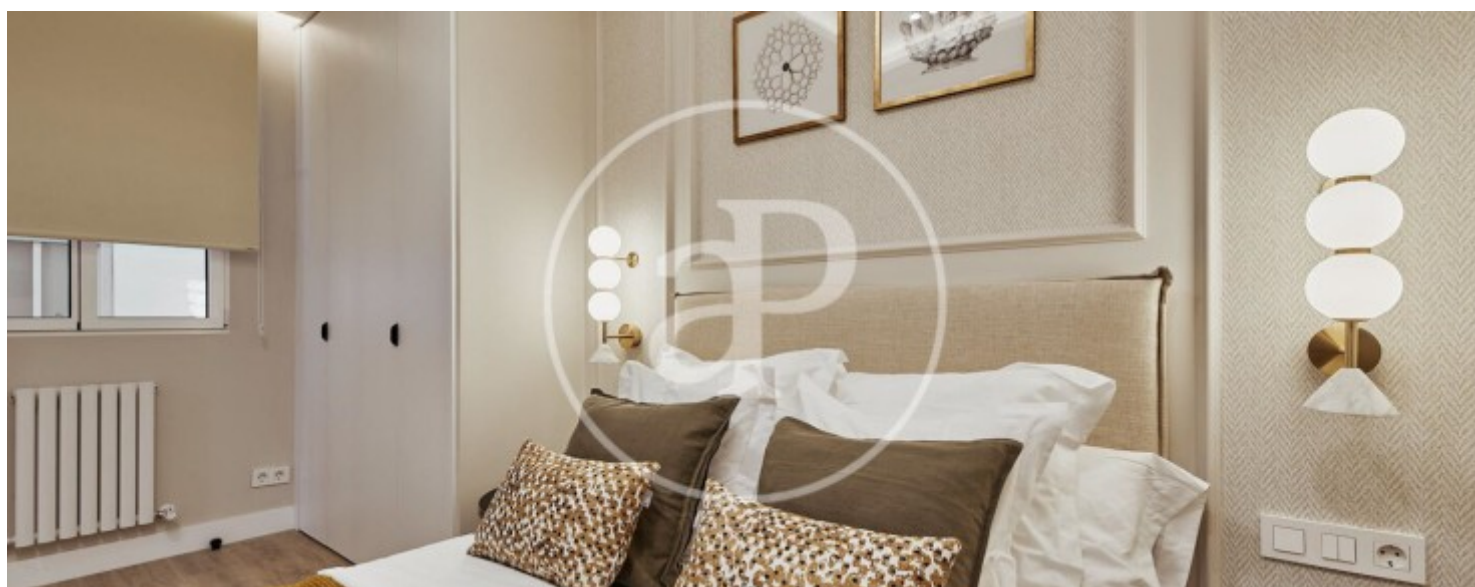
REF. VM2601021





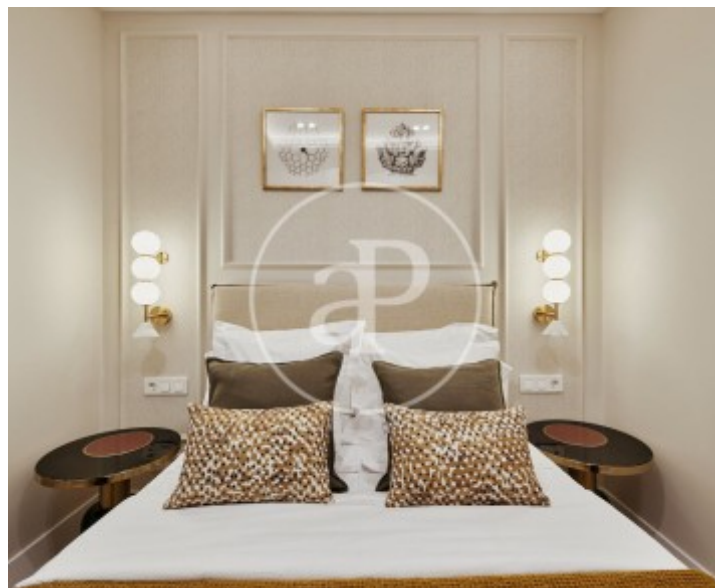
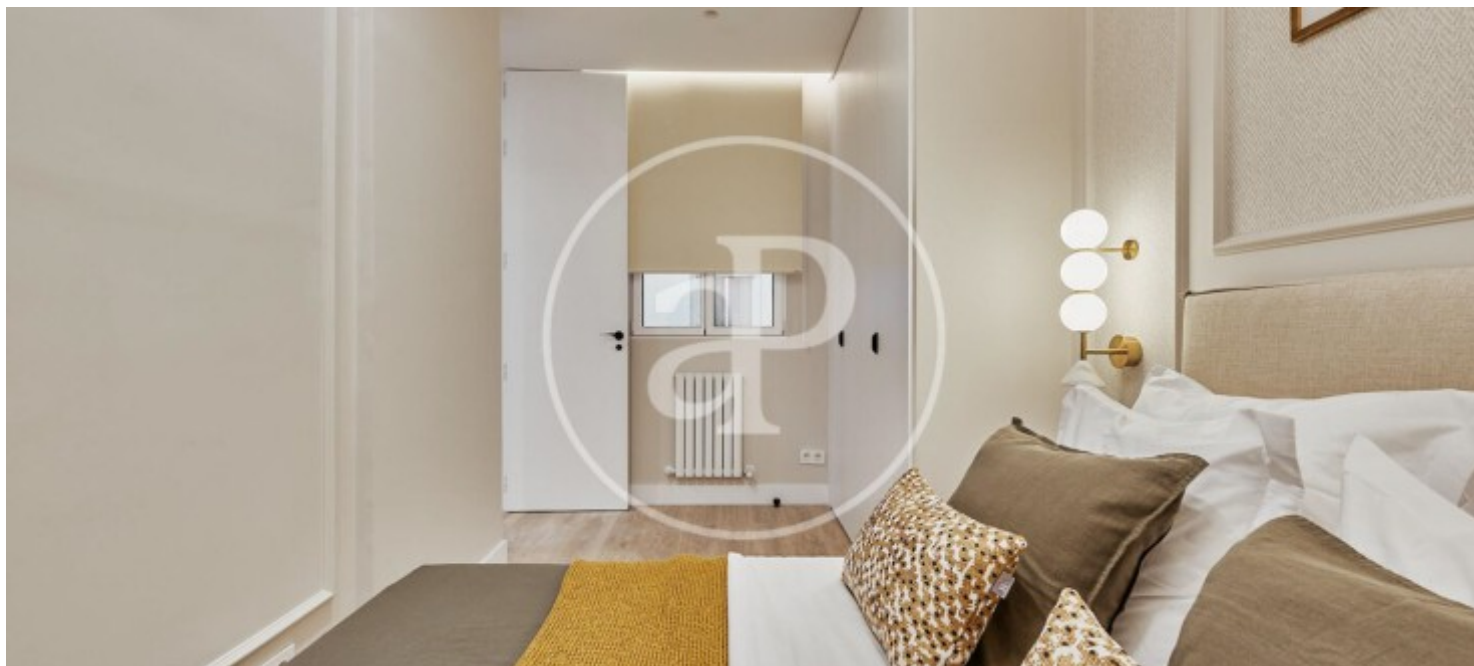
Lista, Madrid

REF. VM2601021



Lista, Madrid

REF. VM2601021



Los datos de cada inmueble no son parte de una oferta o contrato. No debe considerar exactos o factuales las declaraciones hechas por aProperties, verbalmente o por escrito, respecto del inmueble, el estado en que se encuentra o su valor. Las fotografías sólo muestran partes determinadas del inmueble tal y como eran en el momento que se tomaron. Las áreas, dimensiones y las distancias que se proporcionan sólo son aproximadas y deben ser comprobadas por el cliente. Las imágenes generadas por ordenador solo son una indicación de la posible apariencia del inmueble, y pueden cambiar en cualquier momento. La información respecto a un inmueble es susceptible de cambiar en cualquier momento.

Para **más información** o  
para concertar una cita

[apropertiesmadrid@aproperties.es](mailto:apropertiesmadrid@aproperties.es)  
Tel: 91 800 54 65  
[www.aproperties.es](http://www.aproperties.es)