

Lista, Madrid

REF. VM2601008

## Piso en venta en Lista

### Características

- ✓ Vistas
- ✓ Trastero
- ✓ Terraza
- ✓ Ascensor
- ✓ Calefacción
- ✓ AACC
- ✓ Patio
- ✓ Conserje

Superficie  
**213 m<sup>2</sup>**

Dormitorios  
**4**

Baños  
**2**

Precio

**1.670.000 €**



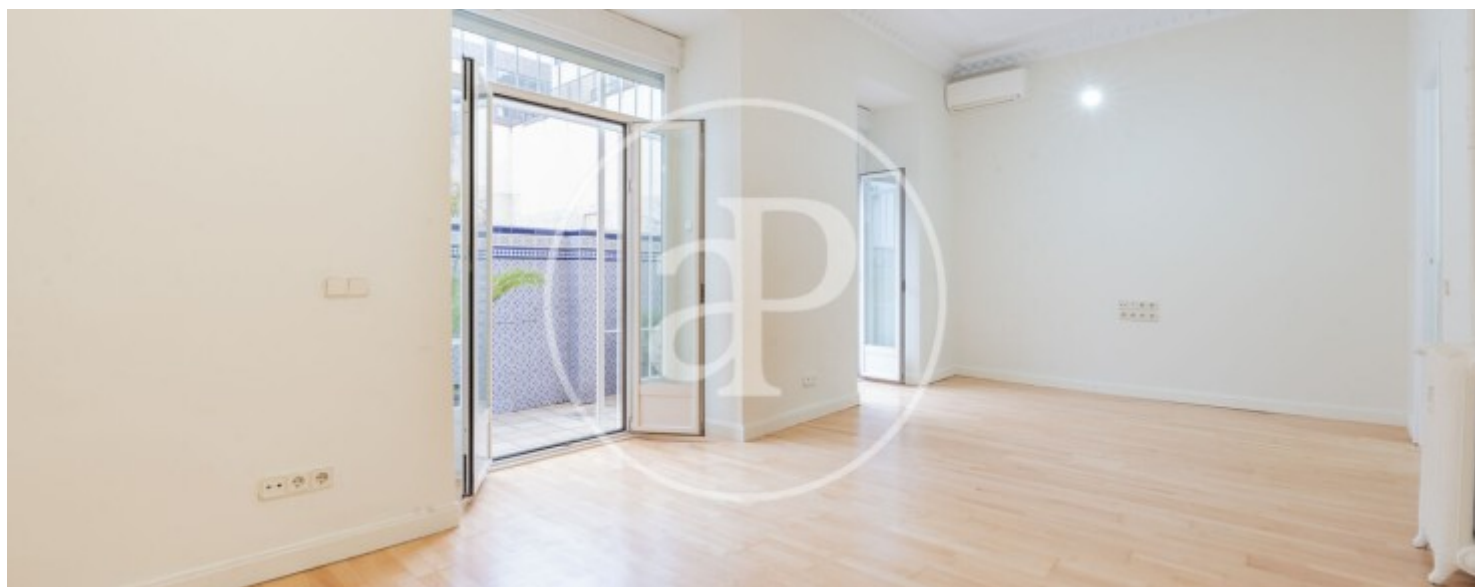
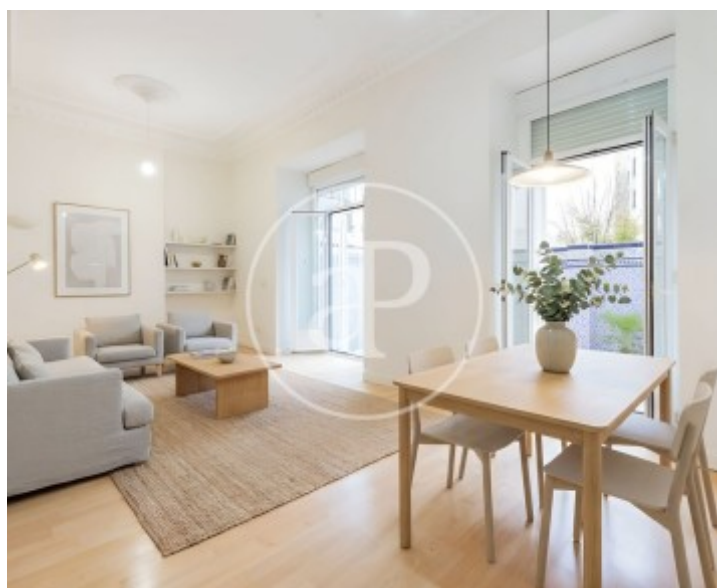
Exclusiva residencia señorial con terraza privada en el corazón del Barrio de Salamanca Ubicada en una finca histórica de gran representatividad, esta extraordinaria propiedad encarna la elegancia atemporal de la arquitectura clásica madrileña, combinada con una amplitud excepcional y el privilegio —verdaderamente inusual en la zona— de disfrutar de una terraza privada de alta privacidad. La vivienda, con 193 m<sup>2</sup> según catastro más 20 m<sup>2</sup> de terraza, se sitúa en la planta principal del edificio, con una altura equivalente a una primera planta en su zona central. Su distribución armónica y funcional diferencia con claridad las áreas sociales de los espacios de descanso, ofreciendo un equilibrio perfecto

entre confort, privacidad y representatividad. Dispone actualmente de tres amplios dormitorios, uno de ellos con un espacio anexo ideal para vestidor o despacho, lo que permite una gran versatilidad de uso contando como cuarto dormitorio y la posibilidad de habilitar hasta una quinta habitación. El salón-comedor, orientado al sur, se abre directamente a una espectacular terraza privada, sin edificaciones al frente ni en los laterales, un auténtico oasis urbano que invita a disfrutar de largas veladas al aire libre con total intimidad. La vivienda se completa con una...

**Contacta con nosotros,**  
estaremos encantados de atenderte,  
para ofrecerte más detalles e información.

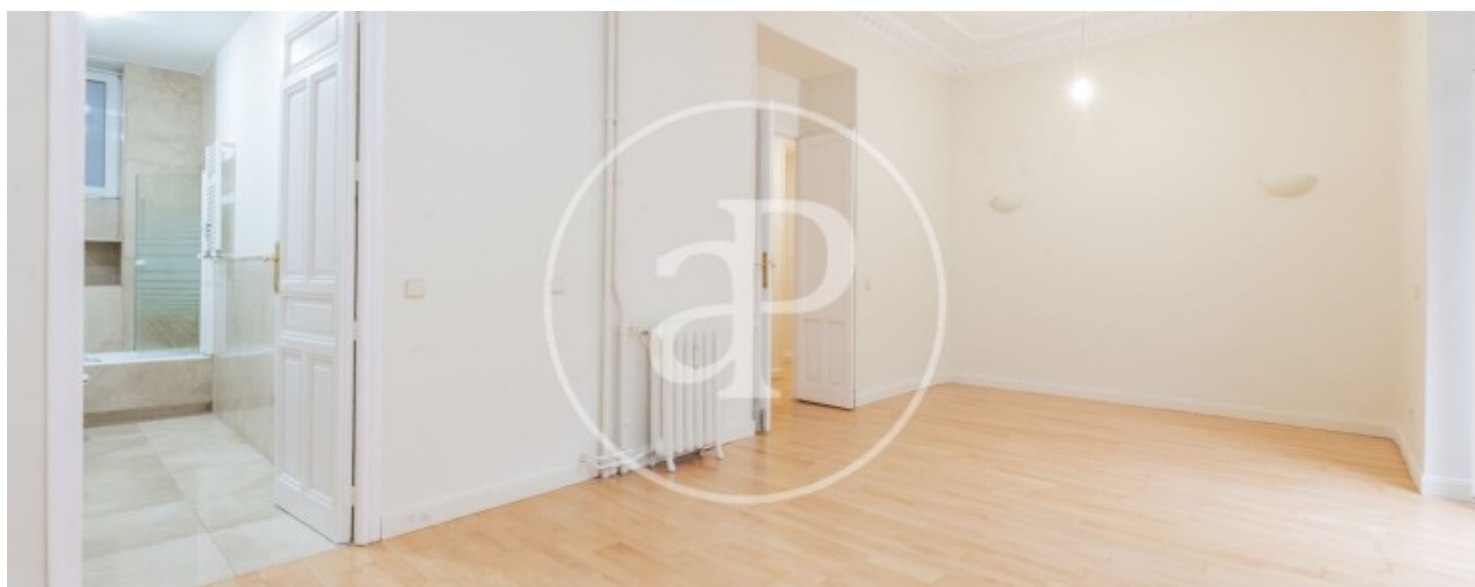
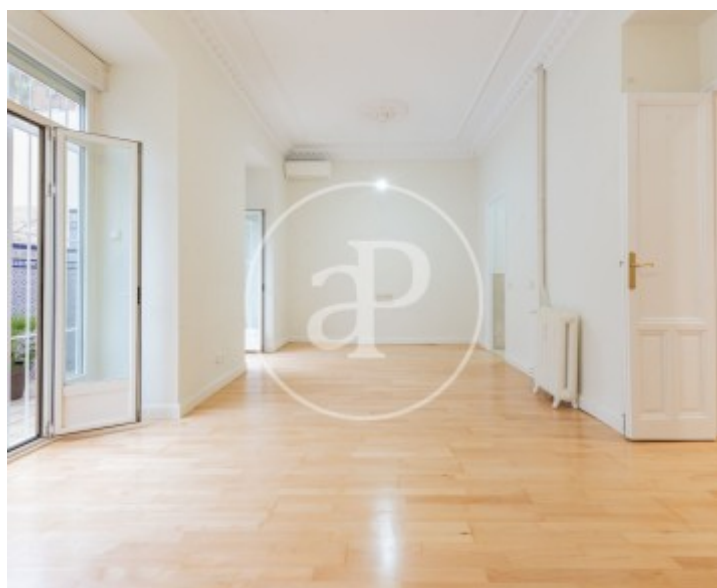
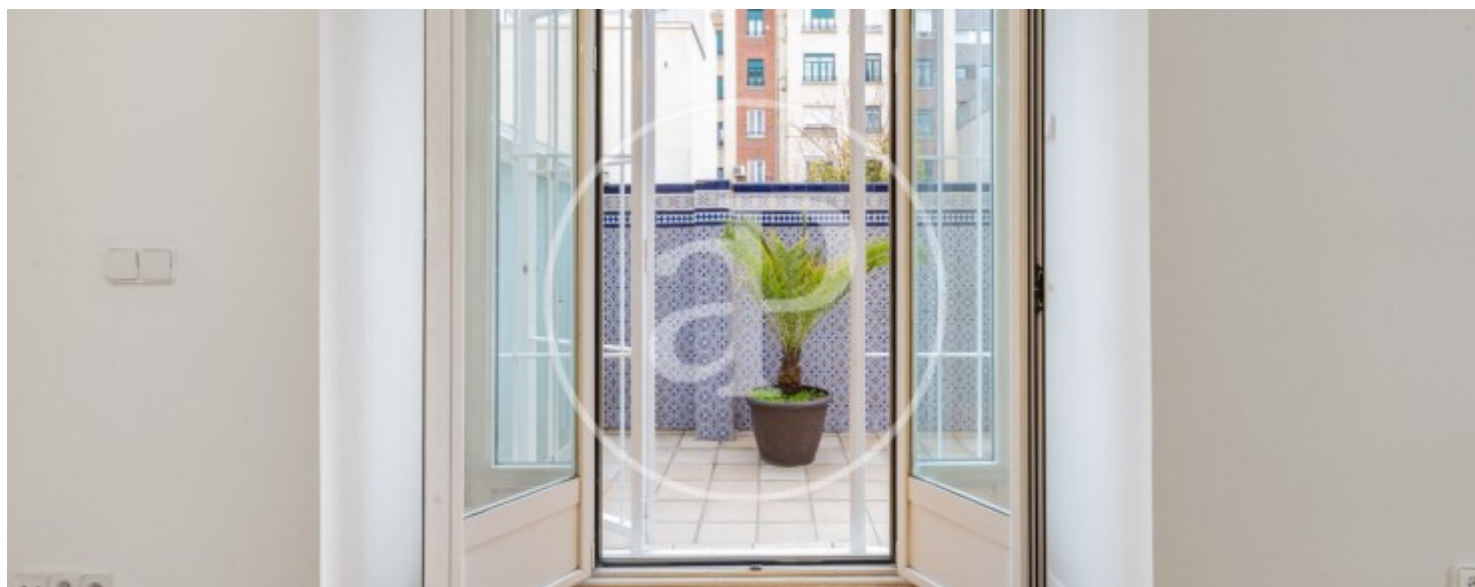
Lista, Madrid

REF. VM2601008



Lista, Madrid

REF. VM2601008





Lista, Madrid

REF. VM2601008



Lista, Madrid

REF. VM2601008



Los datos de cada inmueble no son parte de una oferta o contrato. No debe considerar exactos o factuales las declaraciones hechas por aProperties, verbalmente o por escrito, respecto del inmueble, el estado en que se encuentra o su valor. Las fotografías sólo muestran partes determinadas del inmueble tal y como eran en el momento que se tomaron. Las áreas, dimensiones y las distancias que se proporcionan sólo son aproximadas y deben ser comprobadas por el cliente. Las imágenes generadas por ordenador solo son una indicación de la posible apariencia del inmueble, y pueden cambiar en cualquier momento. La información respecto a un inmueble es susceptible de cambiar en cualquier momento.

Para **más información** o  
para concertar una cita

[apropertiesmadrid@aproperties.es](mailto:apropertiesmadrid@aproperties.es)  
Tel: 91 800 54 65  
[www.aproperties.es](http://www.aproperties.es)