

Lista, Madrid

REF. VM2509006

Piso en venta en Lista

Características

Superficie
192 m²

Dormitorios
3

Baños
4

- ✓ Calefacción
- ✓ Trastero
- ✓ Ascensor
- ✓ Amueblado
- ✓ AACC
- ✓ Tiene parking

Precio
2.000.000 €



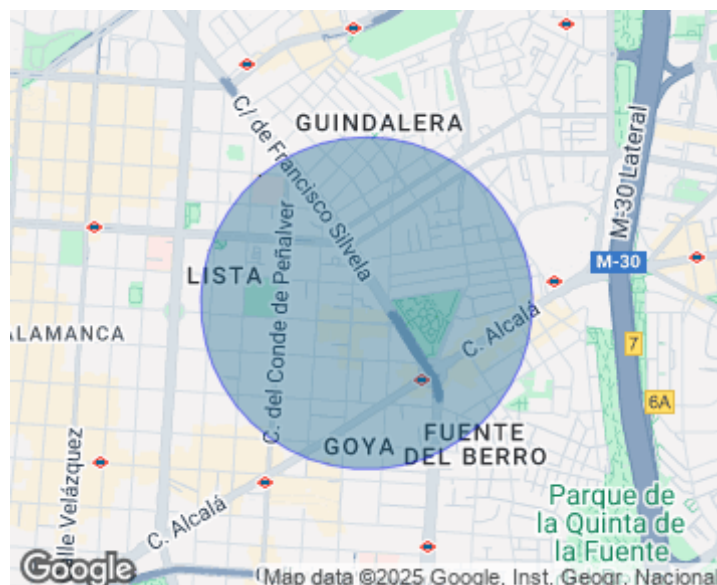
Ubicada en una preciosa finca clásica en el codiciado Barrio de Lista (Salamanca), esta espectacular vivienda de 192 m² combina a la perfección el encanto de la arquitectura señorial con un diseño moderno, elegante y funcional. Una reforma integral con materiales nobles y excelentes calidades, pensada para disfrutar del lujo y la comodidad en cada rincón. La vivienda cuenta con una distribución ideal, orientada a la luz y al confort: contando con todas las orientaciones. Dispone de tres amplios dormitorios, todos con baño en suite, espaciosos, con almacenaje y llenos de luz. Aseo de cortesía, perfecto para invitados. Impresionante salón en chaflán, con varios ambientes y grandes ventanales que inundan el espacio de luz natural,

teniendo anexo una preciosa cocina de diseño, equipada con electrodomésticos de alta gama, abierta al salón para crear un espacio social y funcional. Cuenta, además, con una estupenda terraza amplia y luminosa, perfecta como zona de lectura, descanso o pequeño jardín urbano. La vivienda cuenta con trastero y plaza de garaje incluida en el precio. Una propiedad única, elegante y llena de personalidad, ideal para quienes buscan un hogar de lujo en una de las zonas más exclusivas de Madrid. Lista es uno de los seis barrios que componen el...

Contacta con nosotros,
estaremos encantados de atenderte,
para ofrecerte más detalles e información.

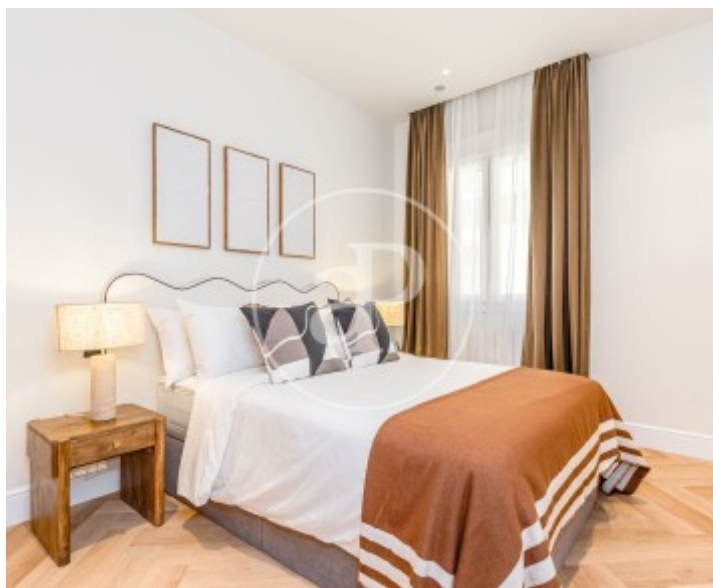
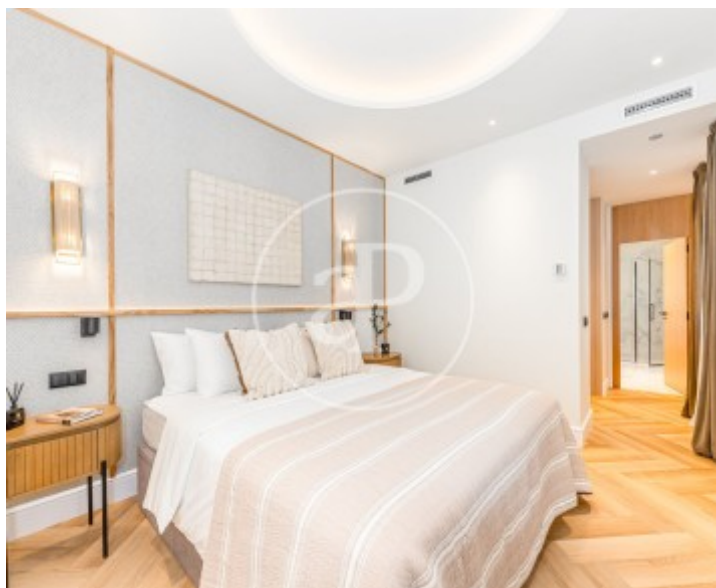
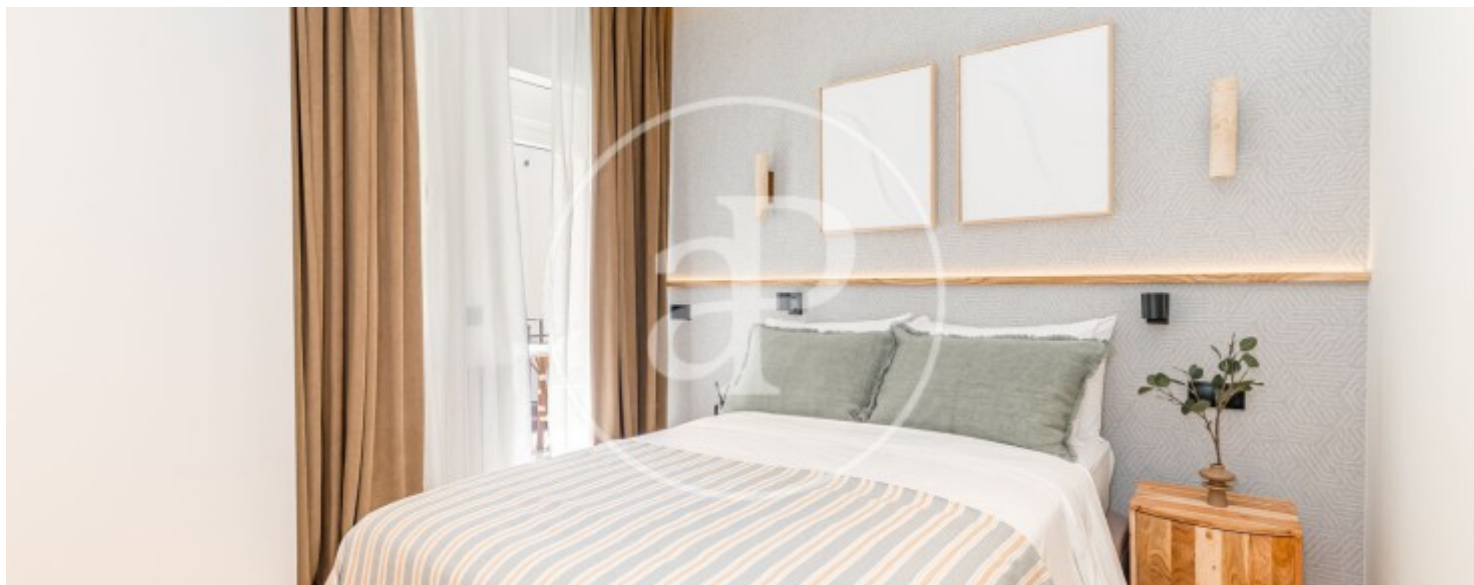
Lista, Madrid

REF. VM2509006



Lista, Madrid

REF. VM2509006



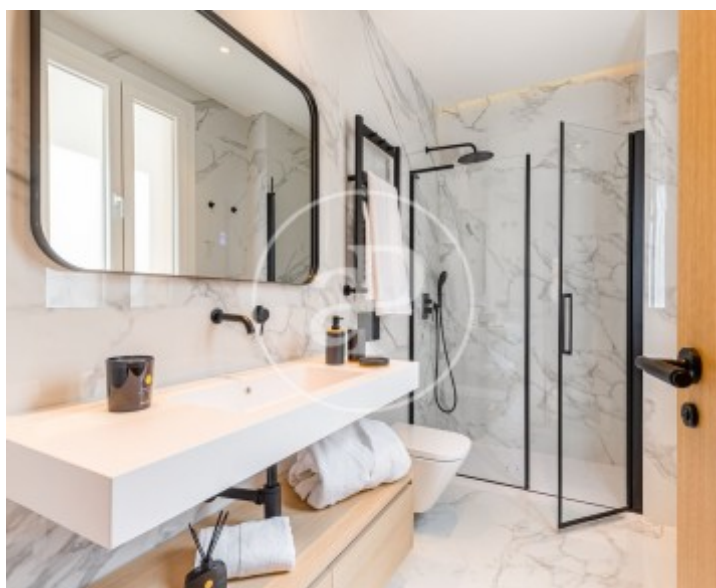
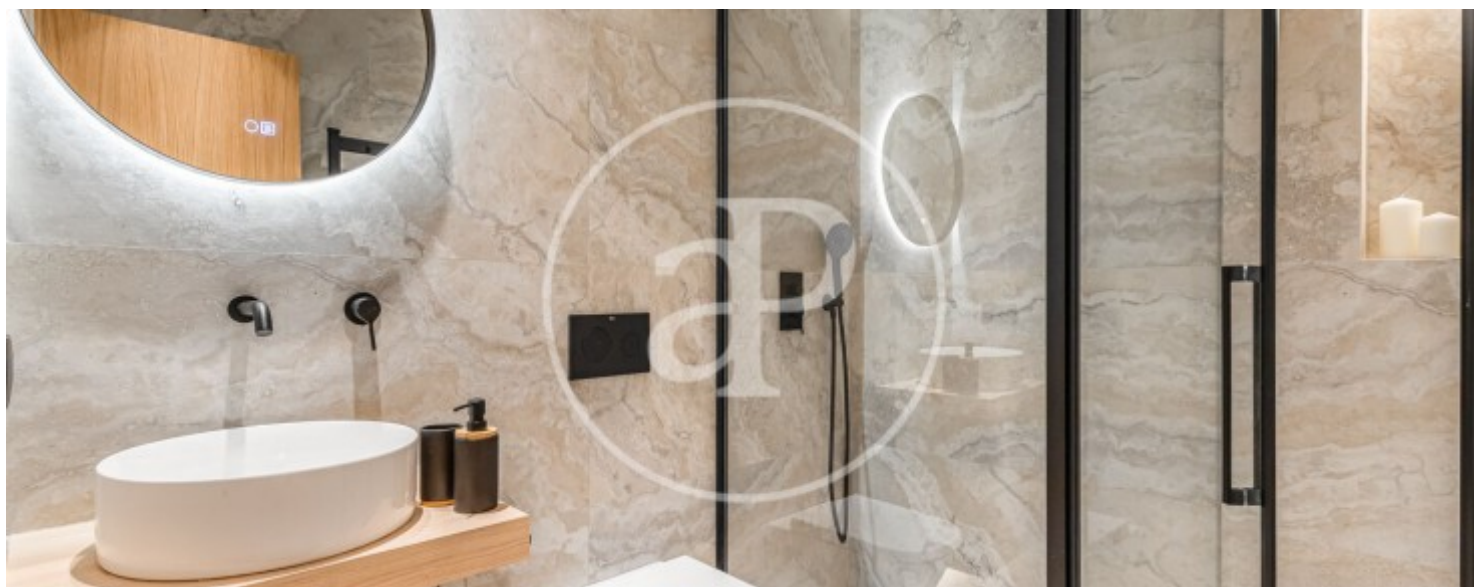
Los datos de cada inmueble no son parte de una oferta o contrato. No debe considerar exactos o factuales las declaraciones hechas por aProperties, verbalmente o por escrito, respecto del inmueble, el estado en que se encuentra o su valor. Las fotografías sólo muestran partes determinadas del inmueble tal y como eran en el momento que se tomaron. Las áreas, dimensiones y las distancias que se proporcionan sólo son aproximadas y deben ser comprobadas por el cliente. Las imágenes generadas por ordenador solo son una indicación de la posible apariencia del inmueble, y pueden cambiar en cualquier momento. La información respecto a un inmueble es susceptible de cambiar en cualquier momento.

Para **más información** o
para concertar una cita

apropertiesmadrid@aproperties.es
Tel: 91 800 54 65
www.aproperties.es

Lista, Madrid

REF. VM2509006



Los datos de cada inmueble no son parte de una oferta o contrato. No debe considerar exactos o factuales las declaraciones hechas por aProperties, verbalmente o por escrito, respecto del inmueble, el estado en que se encuentra o su valor. Las fotografías sólo muestran partes determinadas del inmueble tal y como eran en el momento que se tomaron. Las áreas, dimensiones y las distancias que se proporcionan sólo son aproximadas y deben ser comprobadas por el cliente. Las imágenes generadas por ordenador solo son una indicación de la posible apariencia del inmueble, y pueden cambiar en cualquier momento. La información respecto a un inmueble es susceptible de cambiar en cualquier momento.

Para **más información** o
para concertar una cita

apropertiesmadrid@aproperties.es
Tel: 91 800 54 65
www.aproperties.es