

Lista, Madrid

REF. VM2306056

# Piso en venta en Príncipe de Vergara.

En rentabilidad

## Características

- ✓ Vistas
- ✓ Trastero
- ✓ Piscina
- ✓ Vigilancia
- ✓ Tiene parking
- ✓ Calefacción
- ✓ AACC
- ✓ Ascensor
- ✓ Conserje

Superficie  
**182 m<sup>2</sup>**

Dormitorios  
**2**

Baños  
**3**

Precio  
**1.590.000 €**



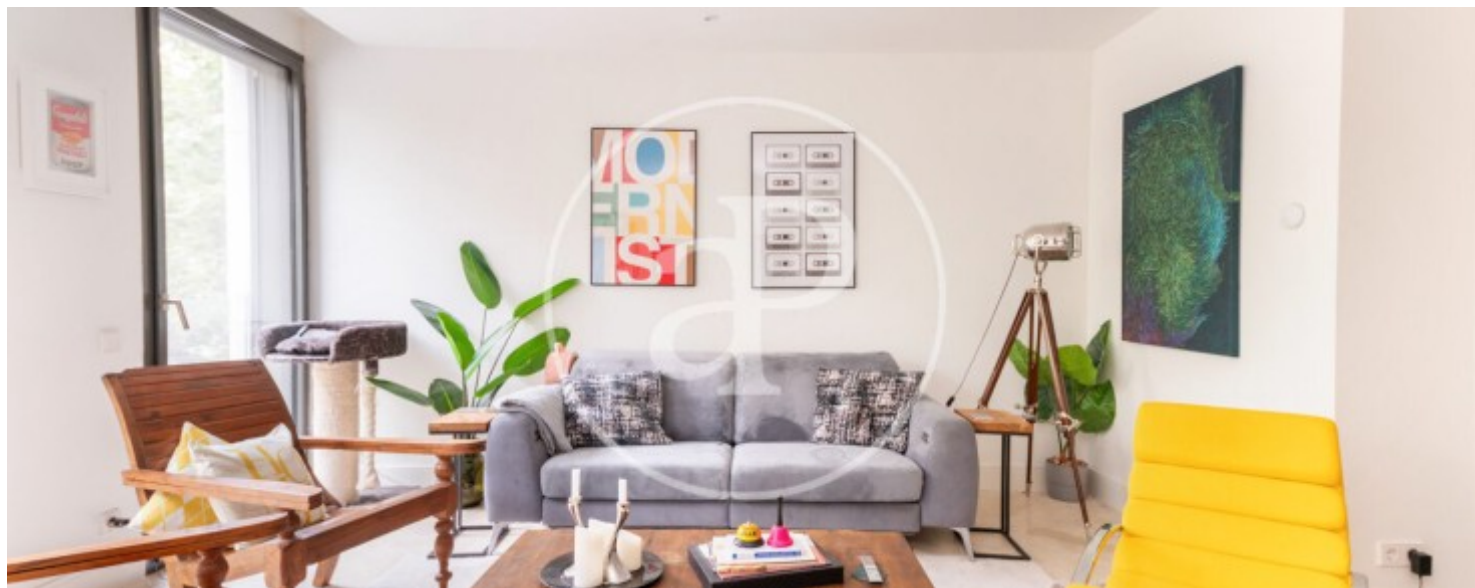
EXCLUSIVA VIVIENDA DE RECIENTE CONSTRUCCIÓN EN EL CORAZÓN DEL BARRIO DE SALAMANCA Se trata de una promoción de lujo terminada en el 2019 y ubicada en una de las arterias principales del Barrio de Salamanca. Que cuenta con piscina infinity y solárium, gimnasio y baño turco, así como parking robotizado de acceso directo y de cortesía. Actualmente se encuentra alquilado hasta 2.028. Se trata de una segunda planta de un total de siete y cuenta con 182m<sup>2</sup> construidos y trastero de más de 7m<sup>2</sup> y dos plazas de garaje de acceso directo. Accedemos a la vivienda por un amplio hall distribuidor que da paso por un lado a un gran salón-comedor de más de 30 m<sup>2</sup> con tres ventanales de suelo a techo sin partición intermedia y lamas

regulables automatizadas para tamizar la luz natural. A continuación, encontramos la cocina amueblada con muebles modernos que guardan la elegancia que se respira en todas las estancias de la casa. Completamente equipada con electrodomésticos de gama Premium, incluyendo vinoteca integrada, una gran isla y un cuarto de lavandería independiente. La zona de noche consta de una suite principal con baño de mármol y vestidor y un segundo dormitorio también ensuite y con vestidor más cada uno con su baño completo de cortesía. El lujo...

**Contacta con nosotros,**  
estaremos encantados de atenderte,  
para ofrecerte más detalles e información.

Lista, Madrid

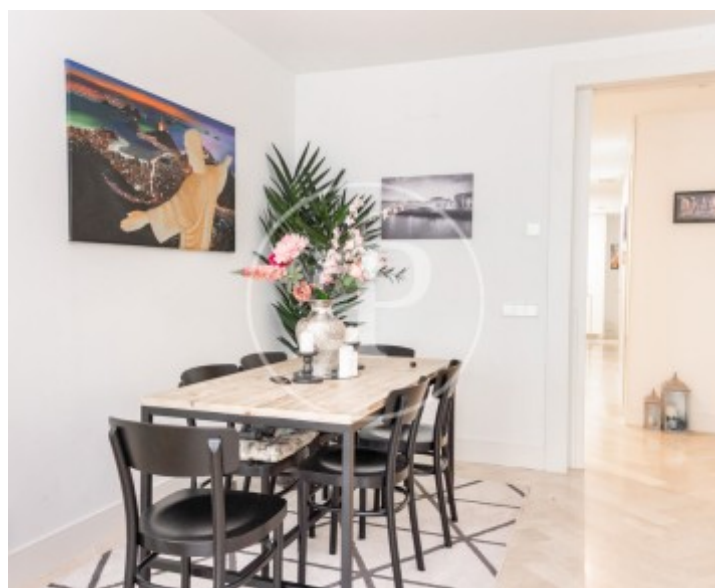
REF. VM2306056





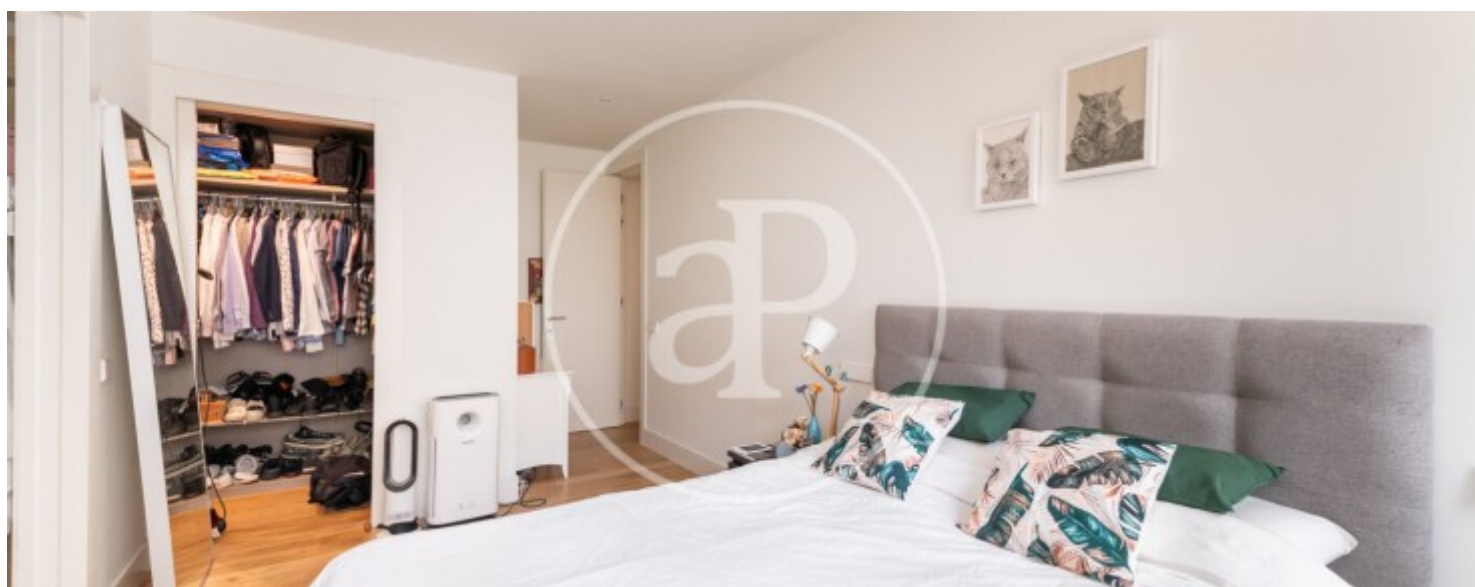
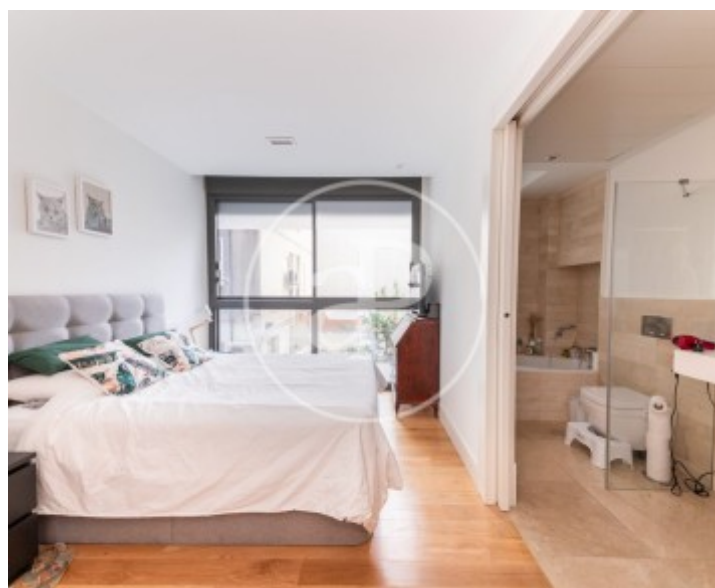
Lista, Madrid

REF. VM2306056



Lista, Madrid

REF. VM2306056





Lista, Madrid

REF. VM2306056



Los datos de cada inmueble no son parte de una oferta o contrato. No debe considerar exactos o factuales las declaraciones hechas por aProperties, verbalmente o por escrito, respecto del inmueble, el estado en que se encuentra o su valor. Las fotografías sólo muestran partes determinadas del inmueble tal y como eran en el momento que se tomaron. Las áreas, dimensiones y las distancias que se proporcionan sólo son aproximadas y deben ser comprobadas por el cliente. Las imágenes generadas por ordenador solo son una indicación de la posible apariencia del inmueble, y pueden cambiar en cualquier momento. La información respecto a un inmueble es susceptible de cambiar en cualquier momento.

Para **más información** o  
para concertar una cita

[apropertiesmadrid@aproperties.es](mailto:apropertiesmadrid@aproperties.es)  
Tel: 91 800 54 65  
[www.aproperties.es](http://www.aproperties.es)