

Lista, Madrid

REF. VM2601081

## Piso en venta en Lista

### Características

- ✓ Calefacción
- ✓ Trastero
- ✓ Terraza
- ✓ Ascensor
- ✓ Tiene parking
- ✓ Amueblado
- ✓ AACC
- ✓ Patio
- ✓ Conserje

Superficie  
**162 m<sup>2</sup>**

Dormitorios  
**3**

Baños  
**3**

Precio

**2.219.000 €**



**Exclusiva propiedad de lujo en venta en la calle Padilla, en el prestigioso barrio de Lista, distrito de Salamanca, Madrid.**

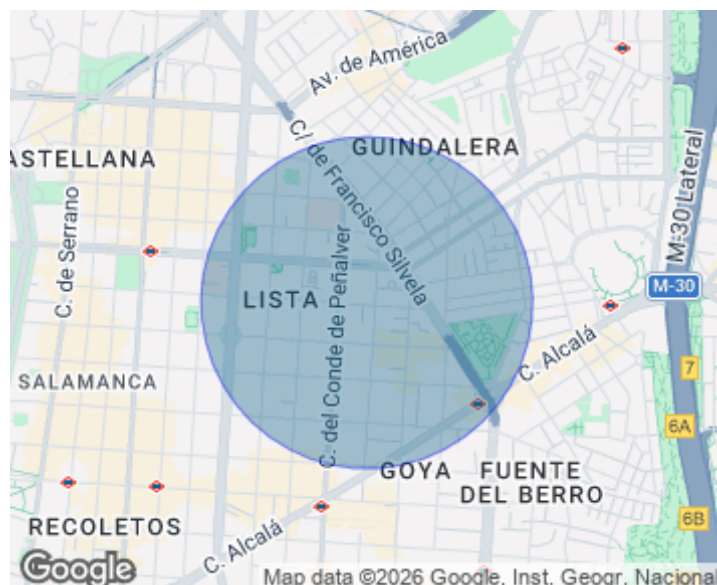
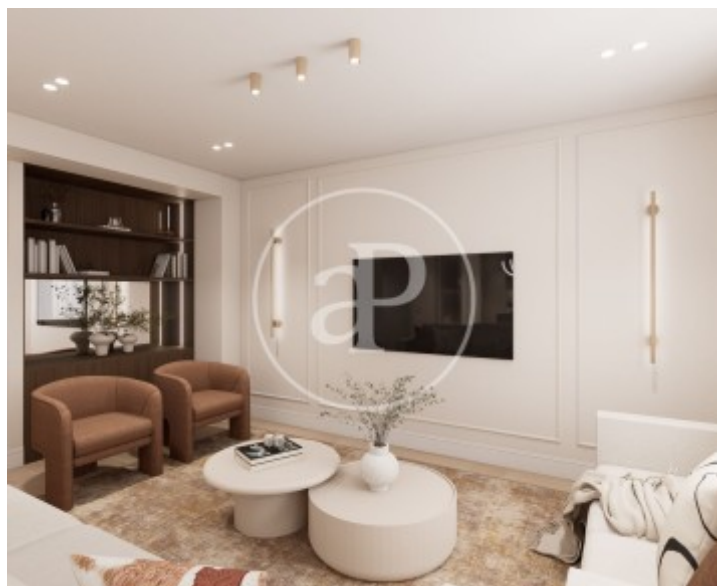
Esta espectacular vivienda exterior en planta baja destaca por su amplitud, diseño contemporáneo y una ubicación privilegiada dentro de una de las zonas más exclusivas de la capital. Con una superficie de 162 m<sup>2</sup>, la vivienda ha sido objeto de una cuidada transformación integral, ofreciendo un alto nivel de calidad en cada detalle. Dispone de tres amplios dormitorios, todos con baño en suite, incluyendo una elegante suite principal con vestidor. La distribución se completa con un

práctico cuarto de lavado y dos magníficas terrazas que aportan luminosidad y espacios exteriores privados, un valor excepcional en esta zona. El amplio salón comedor se integra con una cocina totalmente equipada, diseñada para combinar estética y funcionalidad. La vivienda se entrega amueblada y cuenta con calefacción comunitaria, aire acondicionado por split, trastero, plaza de parking y servicio de portería, garantizando máximo confort y seguridad. Situada en un edificio con ascensor, esta propiedad combina la tranquilidad de una...

**Contacta con nosotros,**  
estaremos encantados de atenderte,  
para ofrecerte más detalles e información.

Lista, Madrid

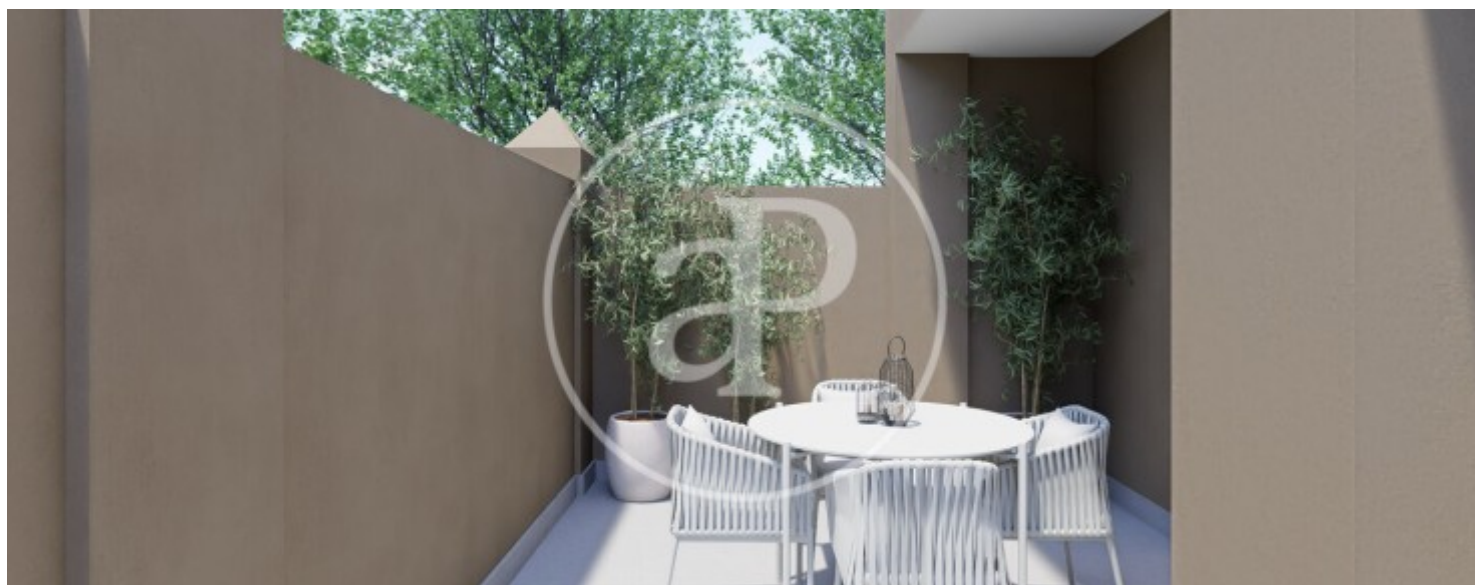
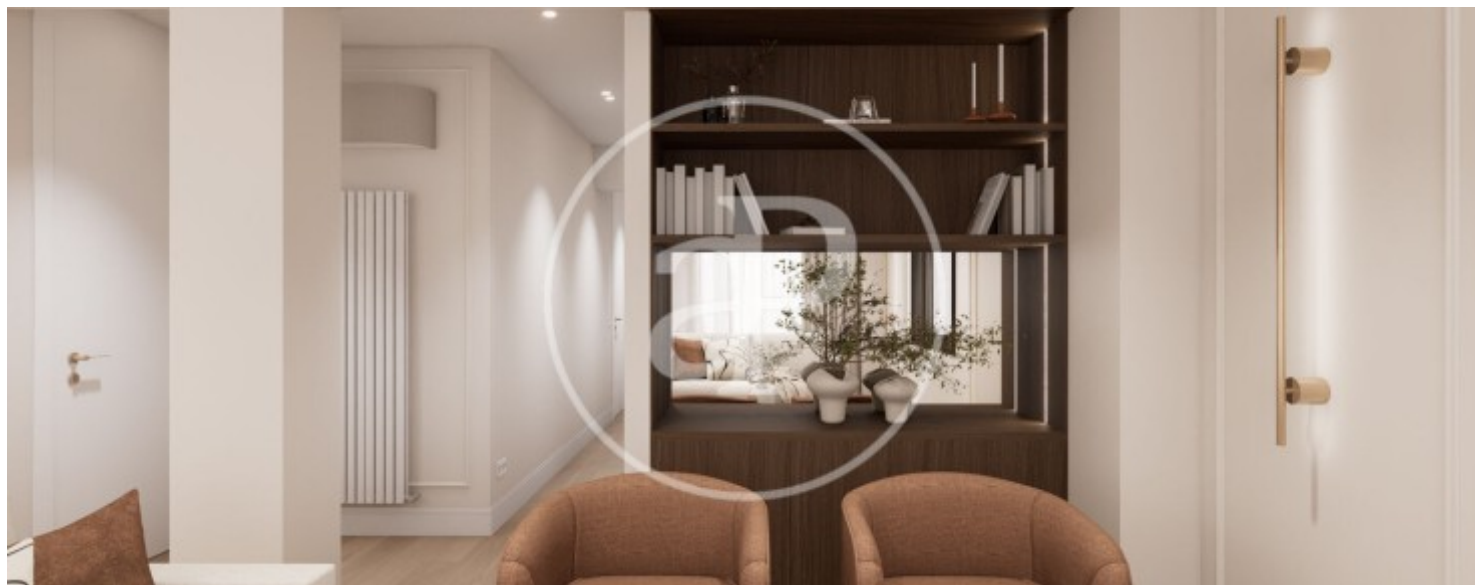
REF. VM2601081





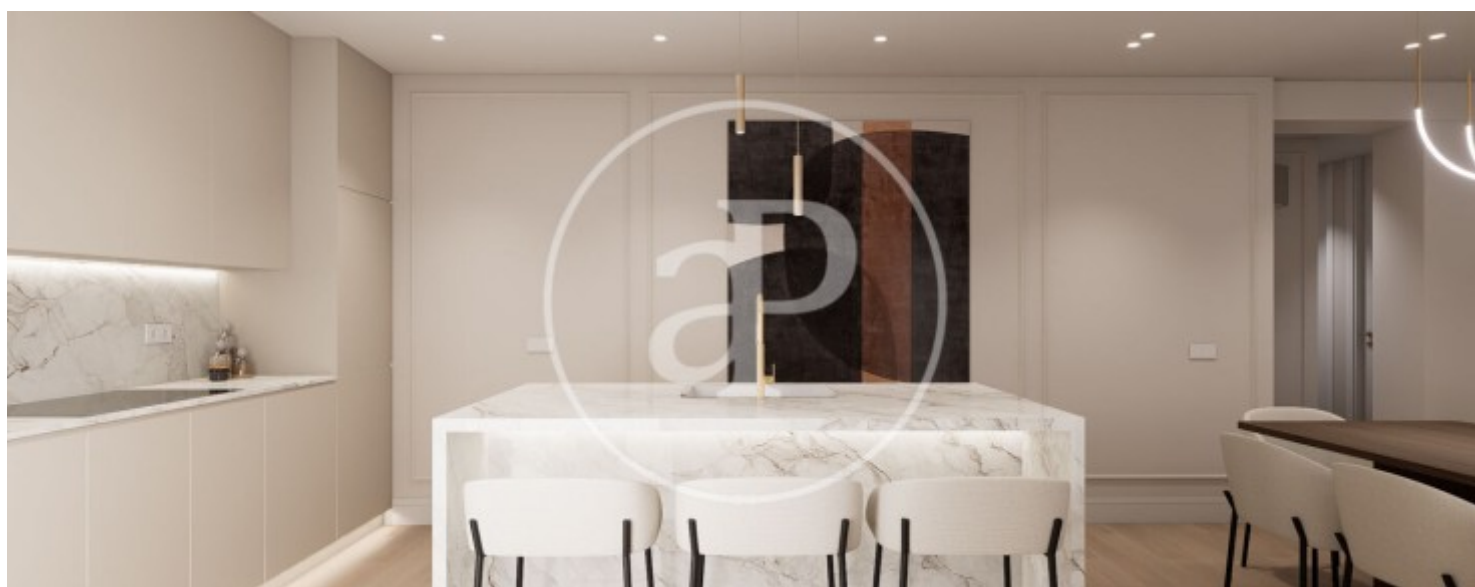
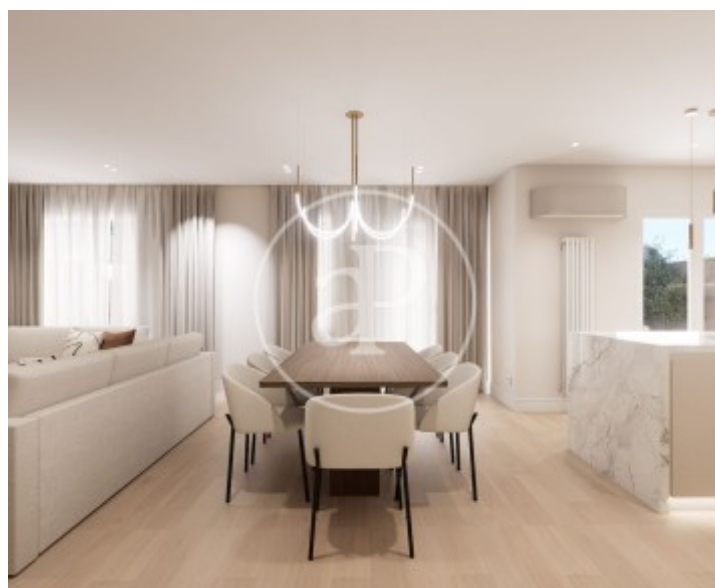
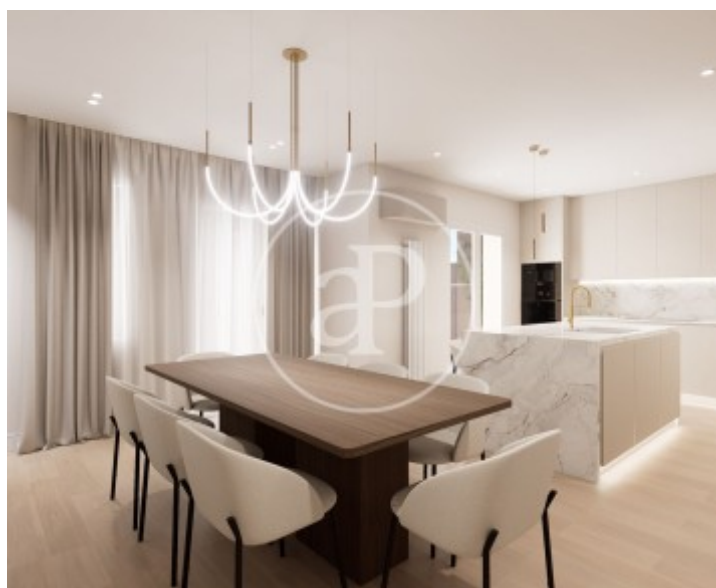
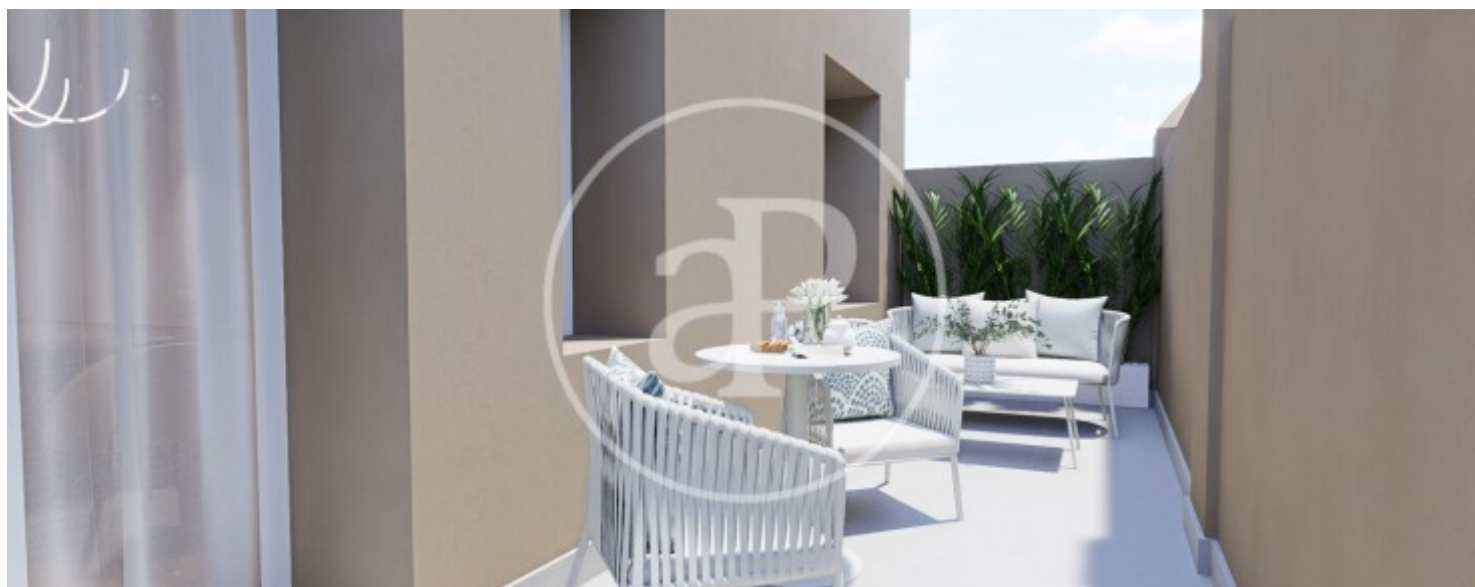
Lista, Madrid

REF. VM2601081



Lista, Madrid

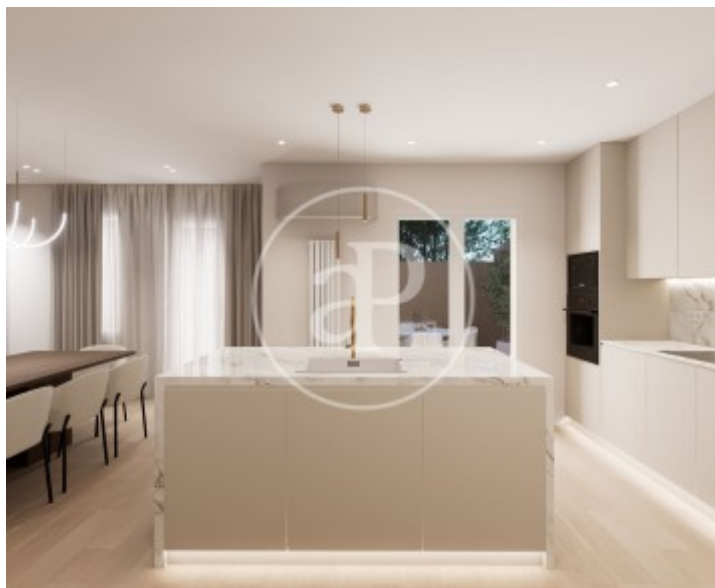
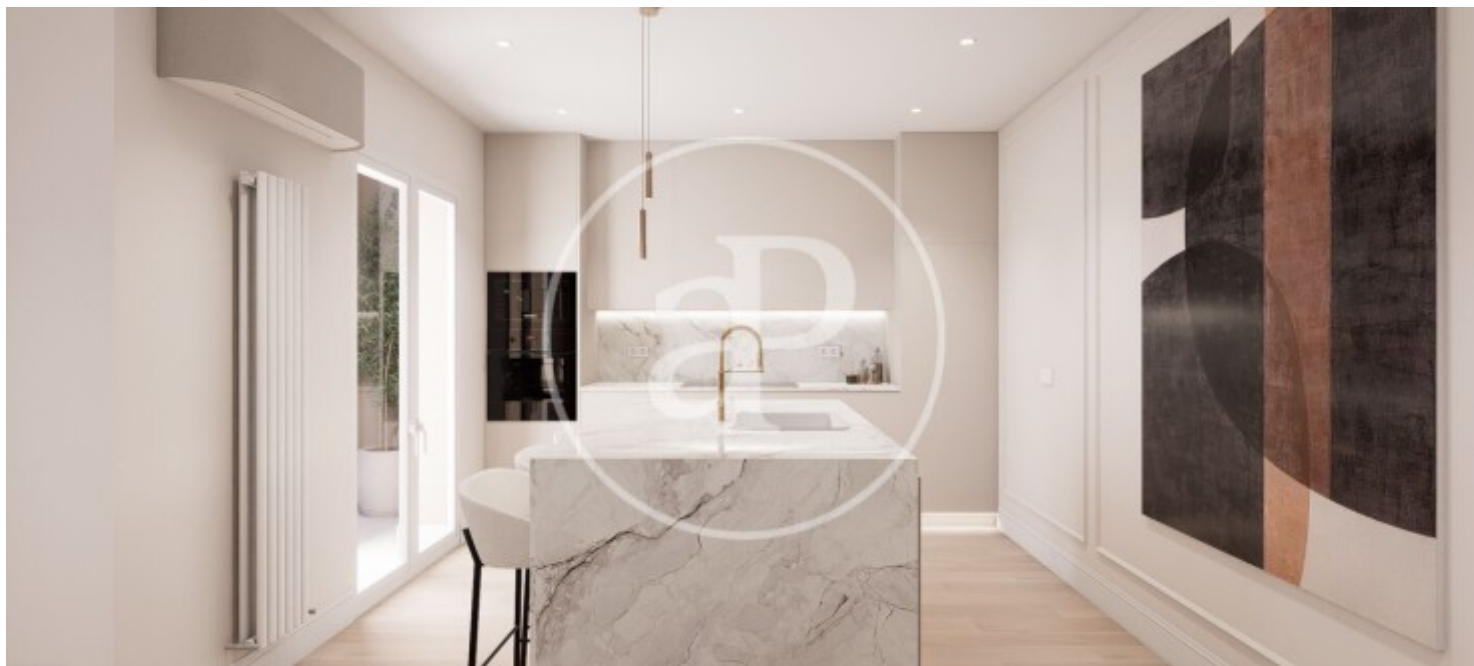
REF. VM2601081





Lista, Madrid

REF. VM2601081



Los datos de cada inmueble no son parte de una oferta o contrato. No debe considerar exactos o factuales las declaraciones hechas por aProperties, verbalmente o por escrito, respecto del inmueble, el estado en que se encuentra o su valor. Las fotografías sólo muestran partes determinadas del inmueble tal y como eran en el momento que se tomaron. Las áreas, dimensiones y las distancias que se proporcionan sólo son aproximadas y deben ser comprobadas por el cliente. Las imágenes generadas por ordenador solo son una indicación de la posible apariencia del inmueble, y pueden cambiar en cualquier momento. La información respecto a un inmueble es susceptible de cambiar en cualquier momento.

Para **más información** o  
para concertar una cita

[apropertiesmadrid@aproperties.es](mailto:apropertiesmadrid@aproperties.es)  
Tel: 91 800 54 65  
[www.aproperties.es](http://www.aproperties.es)