

Lista, Madrid

REF. VM2511047

# Atico en venta en calle Alcántara

## Características

Superficie

**146 m<sup>2</sup>**

Dormitorios

**3**

Baños

**3**

- ✓ Calefacción
- ✓ Amueblado
- ✓ AACC
- ✓ Ascensor
- ✓ Conserje

Precio

**1.519.000 €**



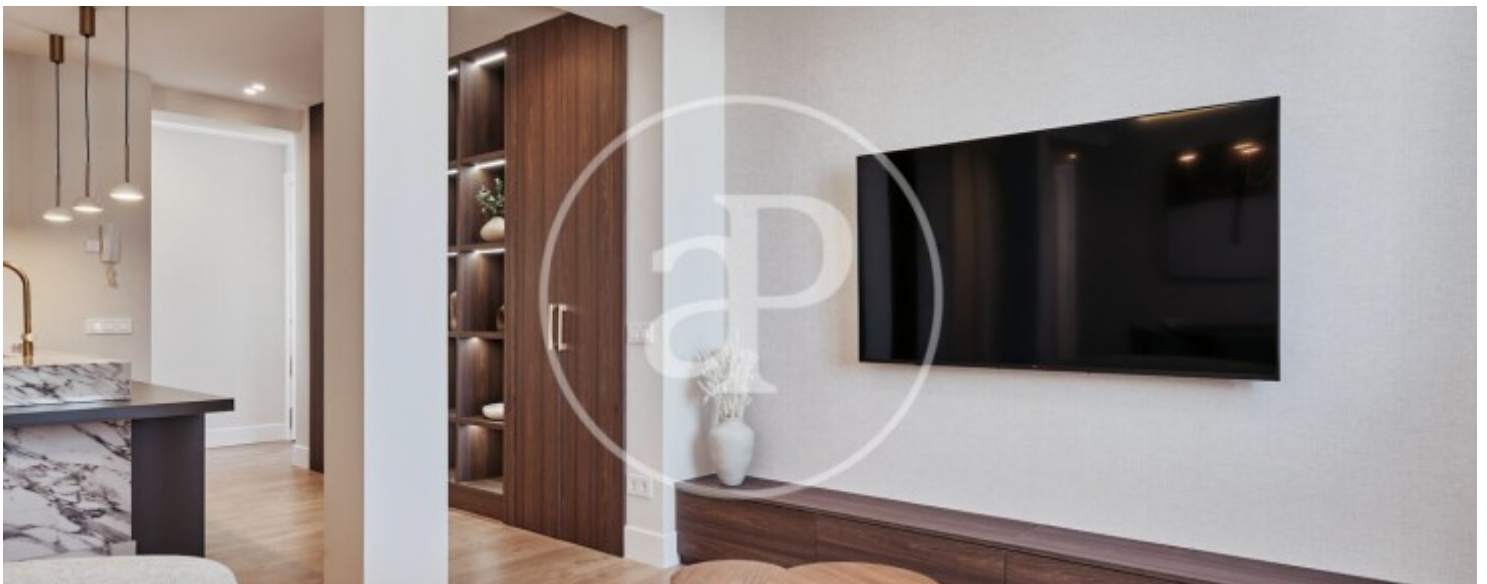
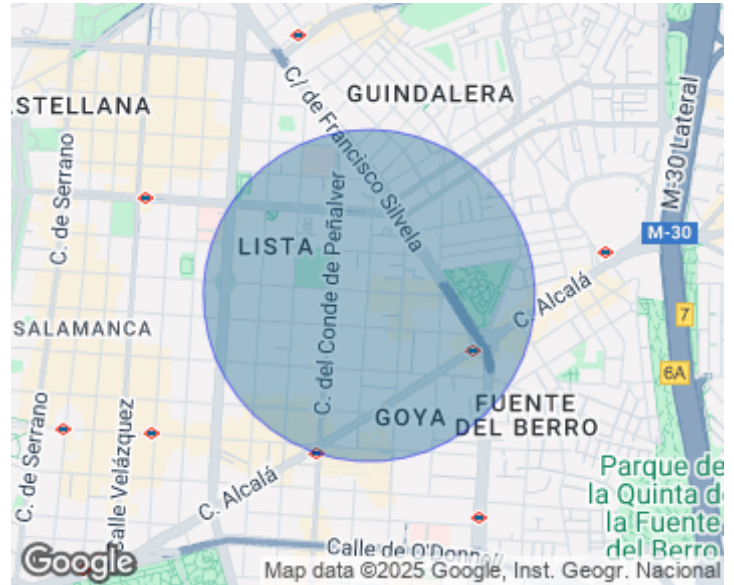
Esta exclusiva vivienda situada en Alcántara, en pleno Barrio de Lista dentro del prestigioso Distrito de Salamanca, ofrece una combinación impecable de elegancia, confort y diseño contemporáneo. Con 146 m<sup>2</sup> y una distribución sofisticada, la propiedad dispone de tres dormitorios, tres baños, cuarto de lavado y una cocina totalmente equipada, ofreciendo un espacio funcional y refinado pensado para quienes buscan un hogar de alto nivel en una de las zonas más demandadas de Madrid. Ubicada en una luminosa sexta planta interior, la vivienda cuenta con ascensor, calefacción comunitaria, aire acondicionado y se entrega amueblada, proporcionando un ambiente cuidadosamente diseñado y listo para entrar a vivir. La transformación

arquitectónica realizada en el edificio y el cuidado por los detalles convierten cada estancia en un entorno exclusivo y moderno. El Barrio de Lista se caracteriza por su extraordinaria calidad de vida, sus calles arboladas y su proximidad a algunos de los puntos más emblemáticos de Madrid. A poca distancia se encuentran el Mercado de la Paz, el Parque del Retiro, el Museo Arqueológico Nacional, así como centros sanitarios, espacios culturales y una amplia oferta gastronómica que incluye desde restaurantes de vanguardia hasta establecimientos de alta...

**Contacta con nosotros,**  
estaremos encantados de atenderte,  
para ofrecerte más detalles e información.

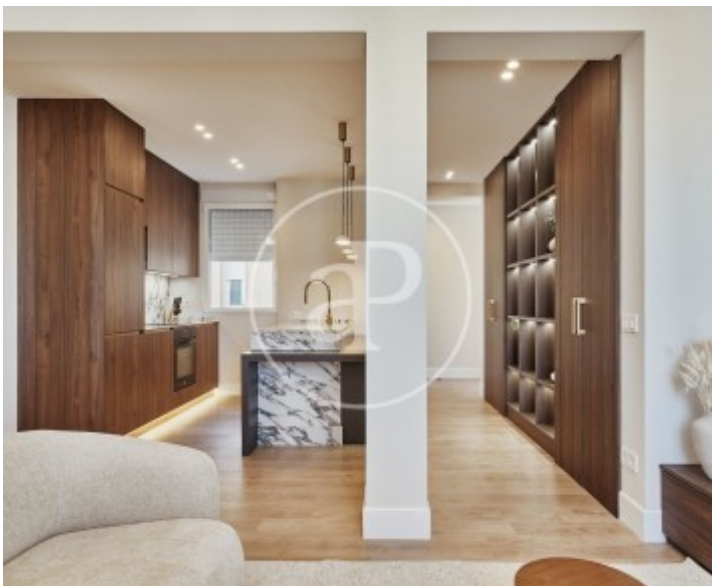
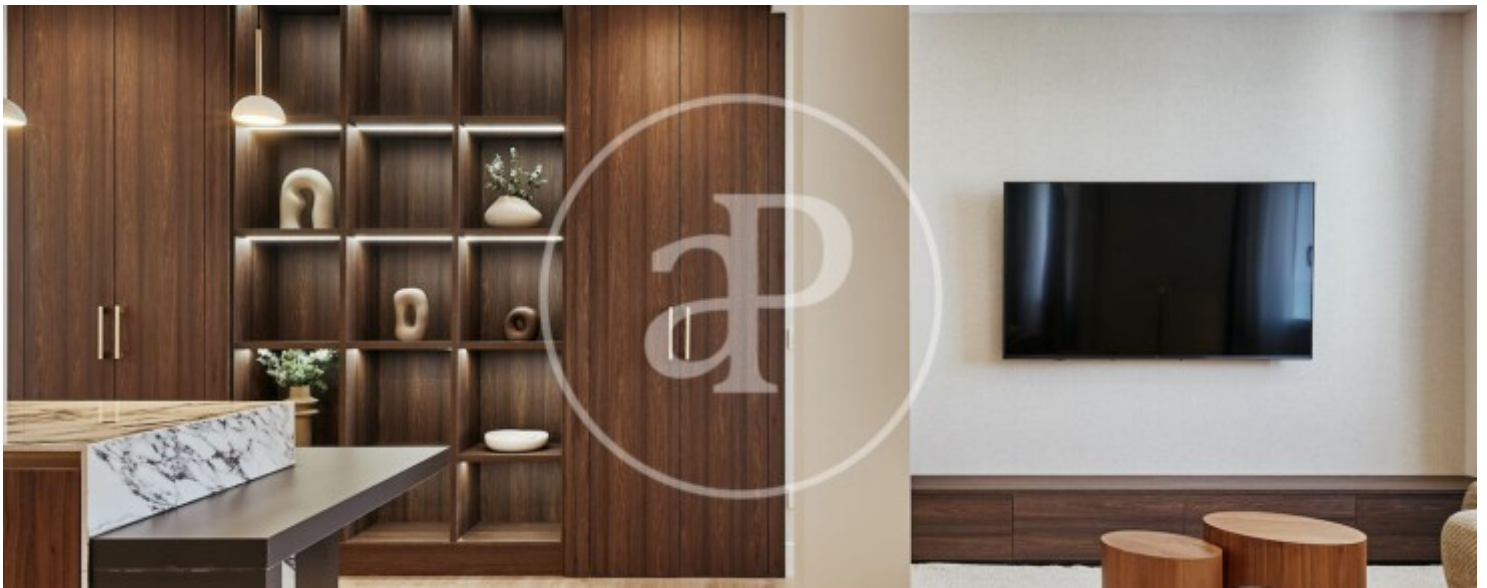
Lista, Madrid

REF. VM2511047



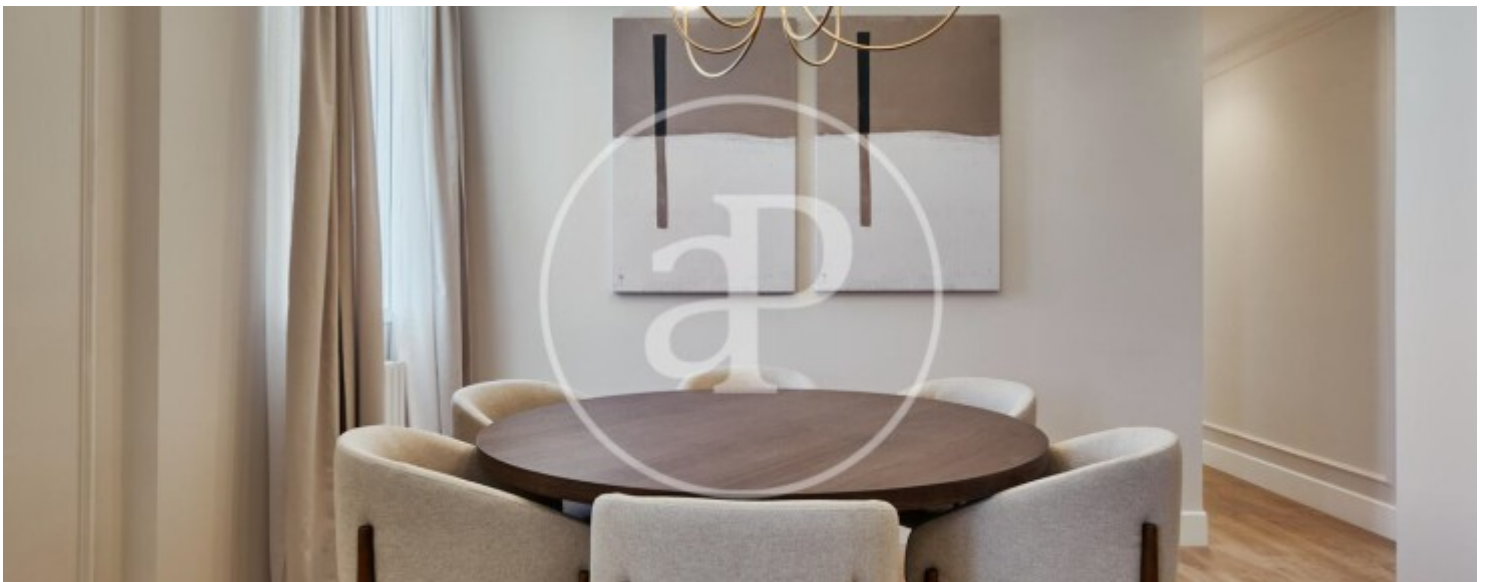
Lista, Madrid

REF. VM2511047



Lista, Madrid

REF. VM2511047



Lista, Madrid

REF. VM2511047



Los datos de cada inmueble no son parte de una oferta o contrato. No debe considerar exactos o factuales las declaraciones hechas por aProperties, verbalmente o por escrito, respecto del inmueble, el estado en que se encuentra o su valor. Las fotografías sólo muestran partes determinadas del inmueble tal y como eran en el momento que se tomaron. Las áreas, dimensiones y las distancias que se proporcionan sólo son aproximadas y deben ser comprobadas por el cliente. Las imágenes generadas por ordenador solo son una indicación de la posible apariencia del inmueble, y pueden cambiar en cualquier momento. La información respecto a un inmueble es susceptible de cambiar en cualquier momento.

Para **más información** o  
para concertar una cita

[apropertiesmadrid@aproperties.es](mailto:apropertiesmadrid@aproperties.es)  
Tel: 91 800 54 65  
[www.aproperties.es](http://www.aproperties.es)