

Legazpi, Madrid

REF. AM1910037

# Maravilloso piso en alquiler en Legazpi

## Características

- ✓ Vistas
- ✓ Trastero
- ✓ Patio
- ✓ Gimnasio
- ✓ Vigilancia
- ✓ Tiene parking
- ✓ Calefacción
- ✓ AACC
- ✓ Piscina
- ✓ Ascensor
- ✓ Conserje

Precio  
**1.300 €**

Superficie  
**80 m<sup>2</sup>**

Dormitorio  
**1**

Baño  
**1**



**En una de las mejores zonas residenciales de Madrid se encuentra este apartamento construido por la conocida constructora Baluarte, con una superficie de 80m<sup>2</sup>.**

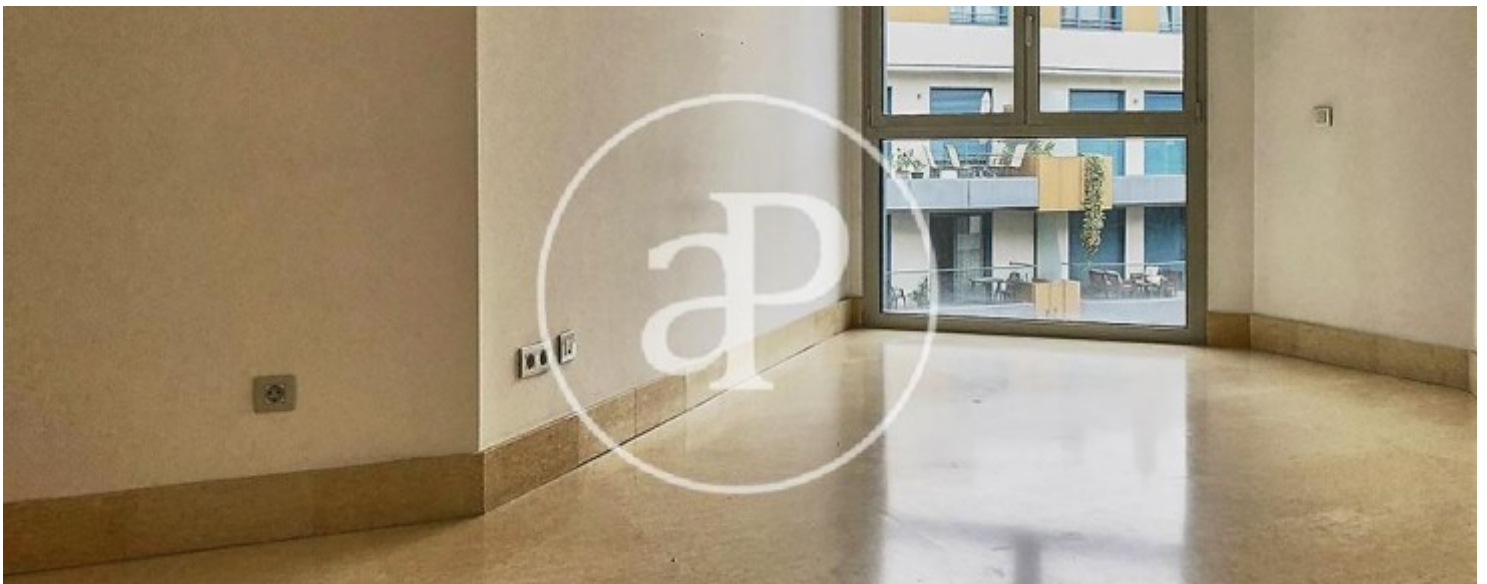
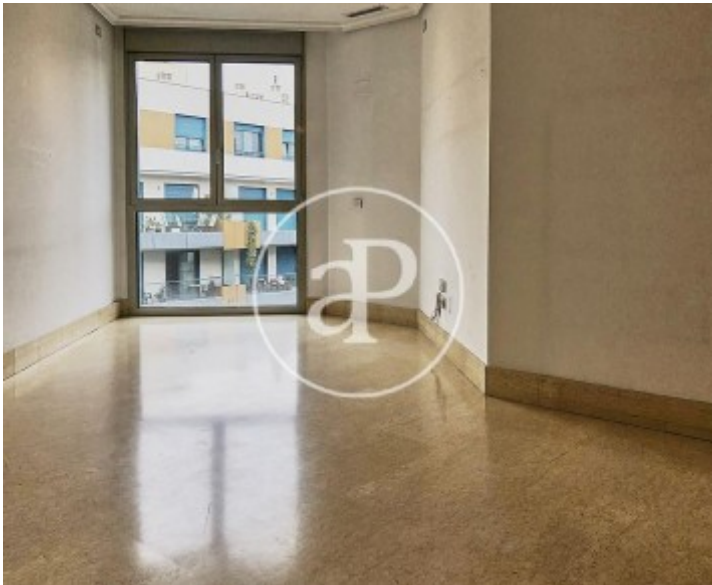
En la zona de día se encuentra la cocina completamente equipada, y el amplio salón con vistas a la piscina de la comunidad, siendo muy luminoso y agradable. En la zona de noche encontramos una zona de aguas con lavadora y secadora, que da paso al amplio baño en suite de la habitación principal, con acabados en mármol italiano y maderas nobles con griferías de Porcelanosa. En la misma habitación tenemos un amplio vestidor. Las ventanas de la vivienda son

marca Shuco lo que hace que tenga un gran aislamiento térmico y de sonido. La finca cuenta con un portal acabado en mármol italiano, dos ascensores de última generación, piscina exterior con solárium acabado en madera, piscina interior para el invierno, gimnasio equipado con máquinas Salter. La vivienda cuenta con calefacción de suelo radiante, aire acondicionado frío-calor por conductos, domótica en luces y ventanas, e hilo musical en todas las estancias. Dispone de trastero y cuatro plazas de garaje incluidas en el precio.

**Contacta con nosotros,**  
estaremos encantados de atenderte,  
para ofrecerte más detalles e información.

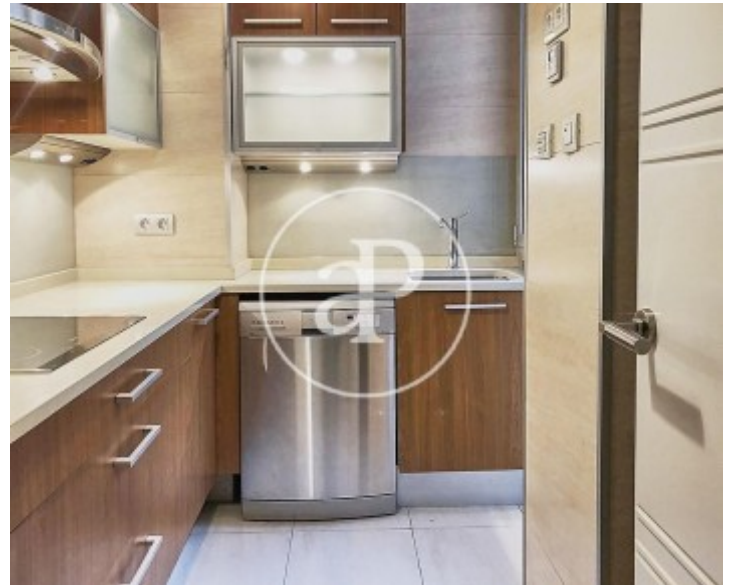
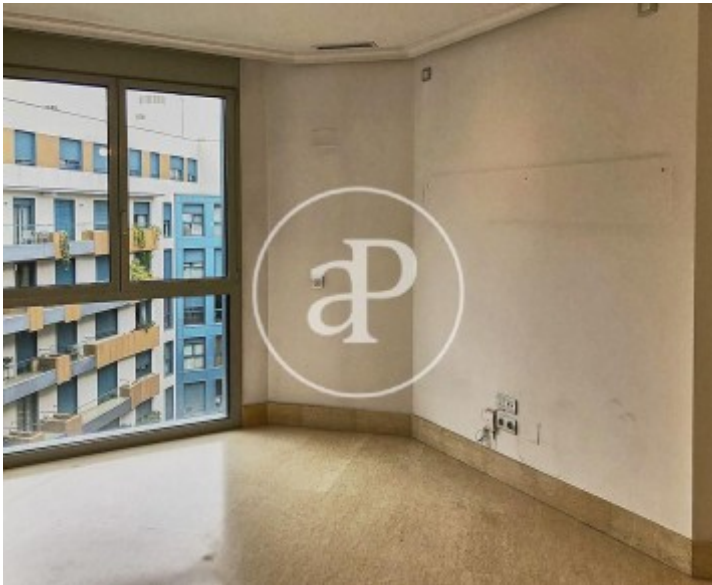
Legazpi, Madrid

REF. AM1910037



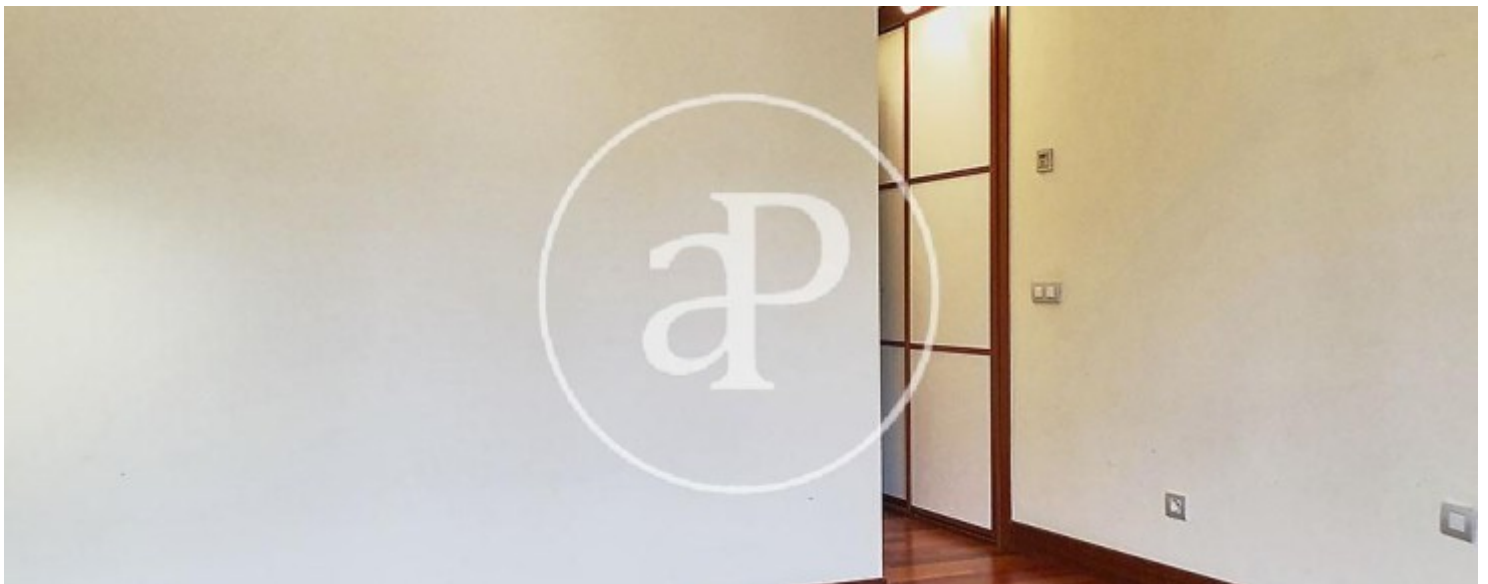
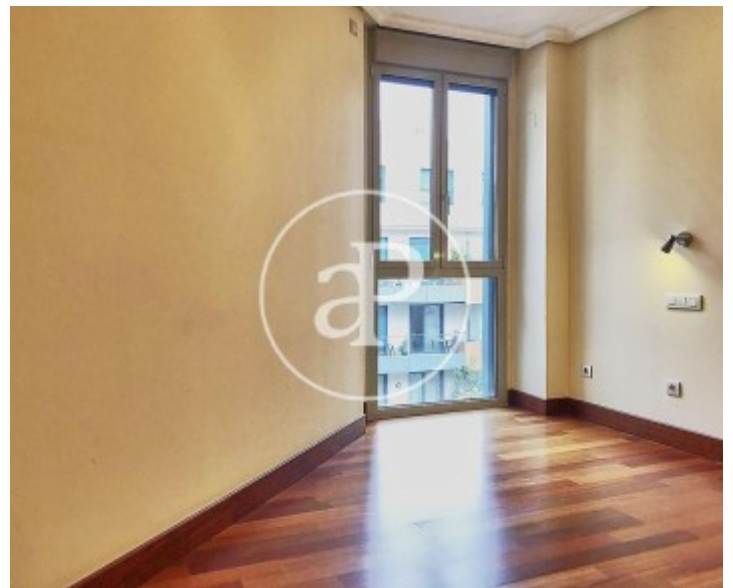
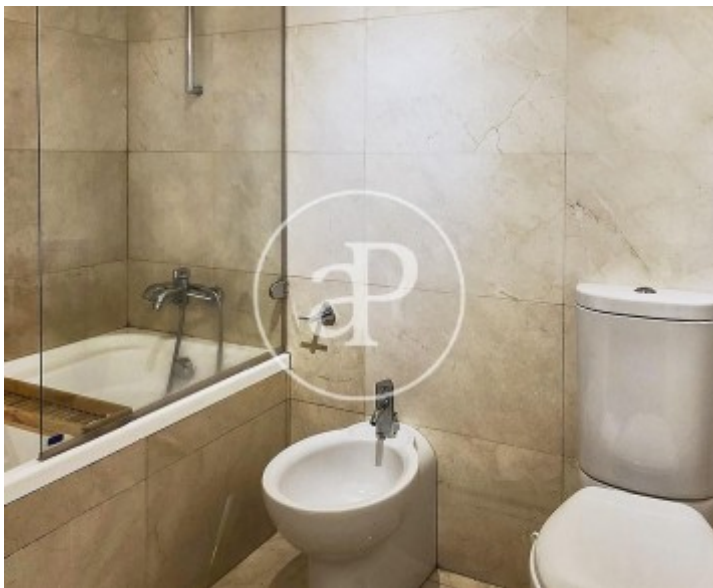
Legazpi, Madrid

REF. AM1910037



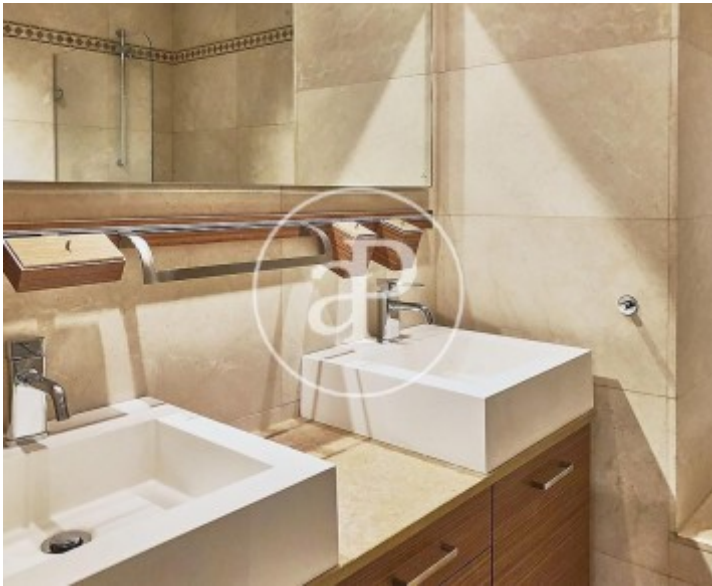
Legazpi, Madrid

REF. AM1910037



Legazpi, Madrid

REF. AM1910037



Los datos de cada inmueble no son parte de una oferta o contrato. No debe considerar exactos o factuales las declaraciones hechas por aProperties, verbalmente o por escrito, respecto del inmueble, el estado en que se encuentra o su valor. Las fotografías sólo muestran partes determinadas del inmueble tal y como eran en el momento que se tomaron. Las áreas, dimensiones y las distancias que se proporcionan sólo son aproximadas y deben ser comprobadas por el cliente. Las imágenes generadas por ordenador solo son una indicación de la posible apariencia del inmueble, y pueden cambiar en cualquier momento. La información respecto a un inmueble es susceptible de cambiar en cualquier momento.

Para **más información** o  
para concertar una cita

[apropertiesmadrid@aproperties.es](mailto:apropertiesmadrid@aproperties.es)  
Tel: 91 800 54 65  
[www.aproperties.es](http://www.aproperties.es)