

Legazpi, Madrid

REF. VM2601004

Ático en venta en Méndez Álvaro

Características

Superficie

217 m²

Dormitorios

3

Baños

2

- ✓ Vistas
- ✓ Amueblado
- ✓ AACC
- ✓ Patio
- ✓ Gimnasio
- ✓ Vigilancia
- ✓ Tiene parking
- ✓ Calefacción
- ✓ Trastero
- ✓ Terraza
- ✓ Piscina
- ✓ Ascensor
- ✓ Conserje

Precio

1.395.000 €



Ático exclusivo con tres terrazas descubiertas muy amplias y con varias perspectivas de vistas a la propia urbanización y a la calle.

Fue construido en el año 2005 y habitado por primera vez en el año 2008 por los únicos propietarios que venden a día de hoy. Destaca su luminosidad y la amplitud de los espacios. Cuenta con 152 mtrs² construidos más 23mtrs² de superficie de terraza en tres terrazas y 42mtrs² de solárium, en total serian: 217mtrs². Se distribuye de la siguiente manera: Desde el recibidor nos encontramos al lado izquierdo una cocina completamente independiente y amplia

ya que de origen se incorporaron más metros cuadrados de una terraza que existía, quedando así una cocina con mucho espacio para almacenamiento. En esta misma secuencia primer dormitorio doble con armario empotrado. Luego si nos situamos del lado derecho desde la entrada principal se encuentra un baño completo y un pequeño pasillo que da acceso al salón comedor y con una puerta de paso a la primera terraza del inmueble. La misma dispone de techado motorizado con apertura automática. En la primera planta encontraremos dos dormitorios uno...

Contacta con nosotros,
estaremos encantados de atenderte,
para ofrecerte más detalles e información.

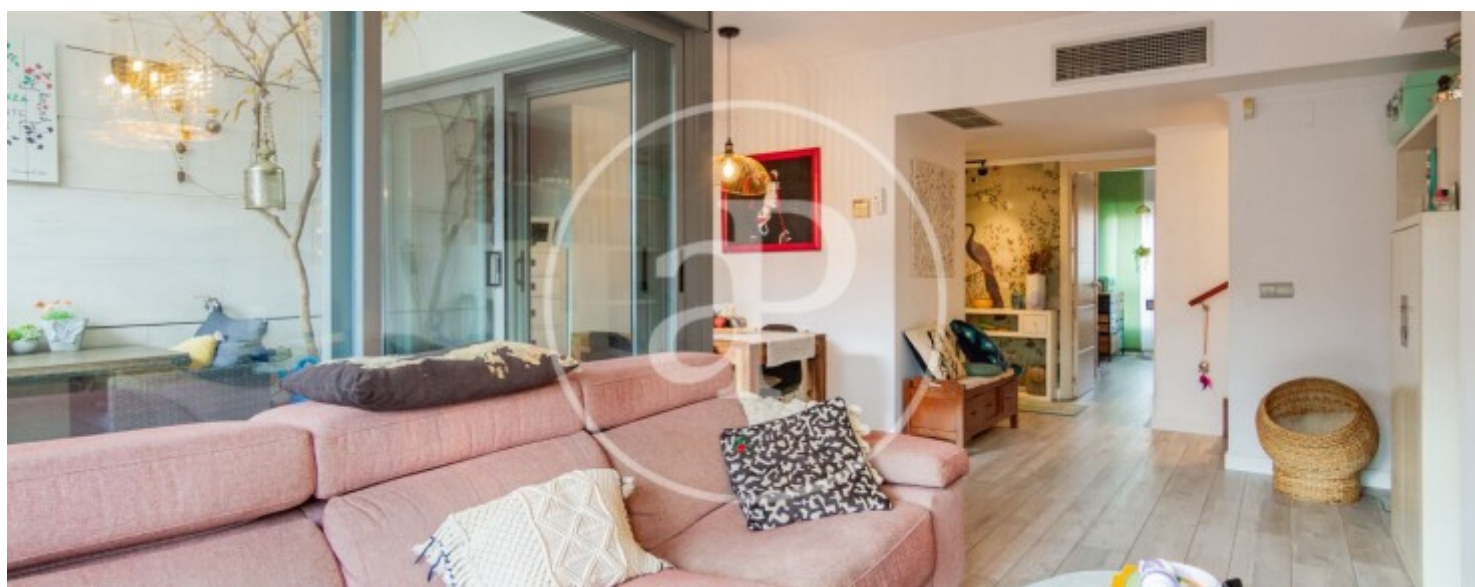
Legazpi, Madrid

REF. VM2601004



Legazpi, Madrid

REF. VM2601004



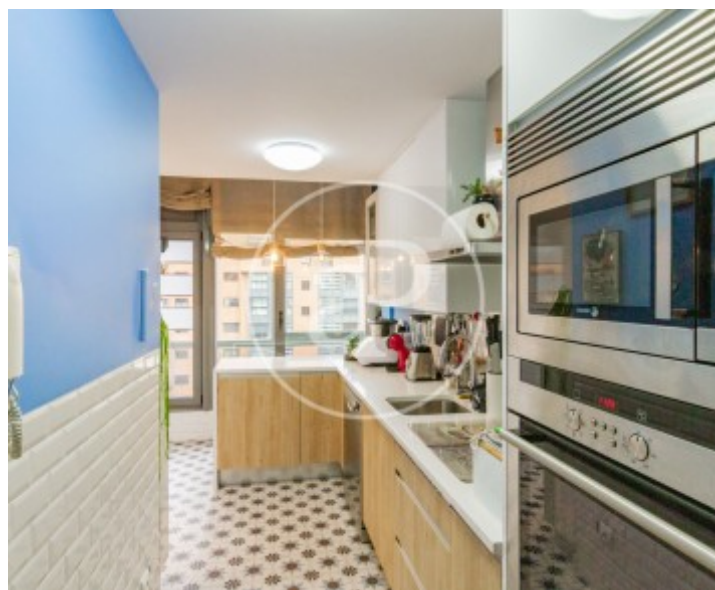
Legazpi, Madrid

REF. VM2601004



Legazpi, Madrid

REF. VM2601004



Los datos de cada inmueble no son parte de una oferta o contrato. No debe considerar exactos o factuales las declaraciones hechas por aProperties, verbalmente o por escrito, respecto del inmueble, el estado en que se encuentra o su valor. Las fotografías sólo muestran partes determinadas del inmueble tal y como eran en el momento que se tomaron. Las áreas, dimensiones y las distancias que se proporcionan sólo son aproximadas y deben ser comprobadas por el cliente. Las imágenes generadas por ordenador solo son una indicación de la posible apariencia del inmueble, y pueden cambiar en cualquier momento. La información respecto a un inmueble es susceptible de cambiar en cualquier momento.

Para **más información** o
para concertar una cita

apropertiesmadrid@aproperties.es
Tel: 91 800 54 65
www.aproperties.es