

Lavapiés - Embajadores, Madrid

REF. VM2509005

# Piso en venta en la calle Relatores

## Características

Superficie

**83 m<sup>2</sup>**

Dormitorios

**4**

Baño

**1**

✓ Calefacción

✓ Ascensor

Precio

**390.000 €**



Si buscas una vivienda con verdadero potencial en el corazón de Madrid, esta propiedad de 83 m<sup>2</sup> situada junto a la Plaza de Tirso de Molina es una oportunidad única para crear un proyecto completamente a tu medida. Ubicada en la planta baja de una finca clásica del centro histórico, ofrece un espacio versátil ideal tanto para inversión como para uso propio.

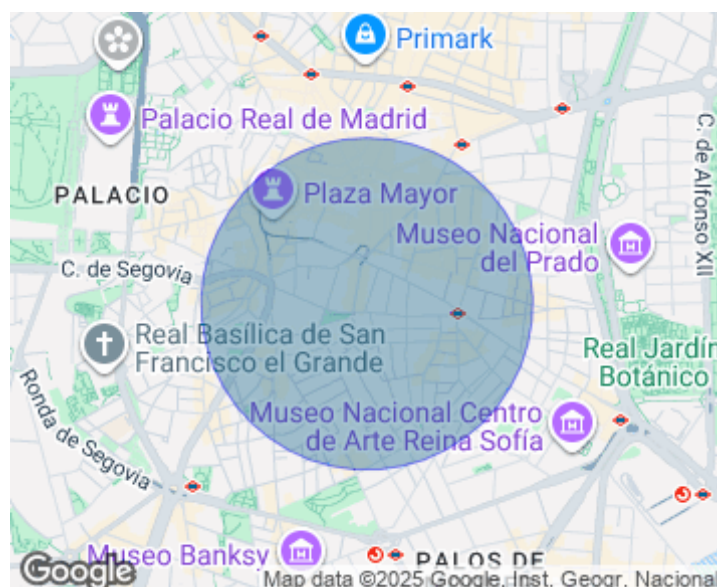
Actualmente, se distribuye en cuatro habitaciones, sala de estar, cocina independiente y un baño, además de un patio interior que aporta luz y ventilación adicional. Dos de las estancias son interiores ciegas, lo que abre múltiples posibilidades para reorganizar los espacios y adaptarlos a distintos estilos de vida. La configuración actual permite plantear diferentes

alternativas de redistribución, ya sea para ampliar zonas sociales, optimizar la luz natural, integrar espacios, añadir baños o actualizar la vivienda según las necesidades del futuro propietario. Su ubicación estratégica, en una de las zonas con mayor demanda del centro, convierte esta vivienda en una excelente opción para quienes buscan un proyecto personalizable con un sólido potencial de revalorización. Características principales: 83 m<sup>2</sup> construidos en planta baja Patio interior de uso...

**Contacta con nosotros,**  
estaremos encantados de atenderte,  
para ofrecerte más detalles e información.

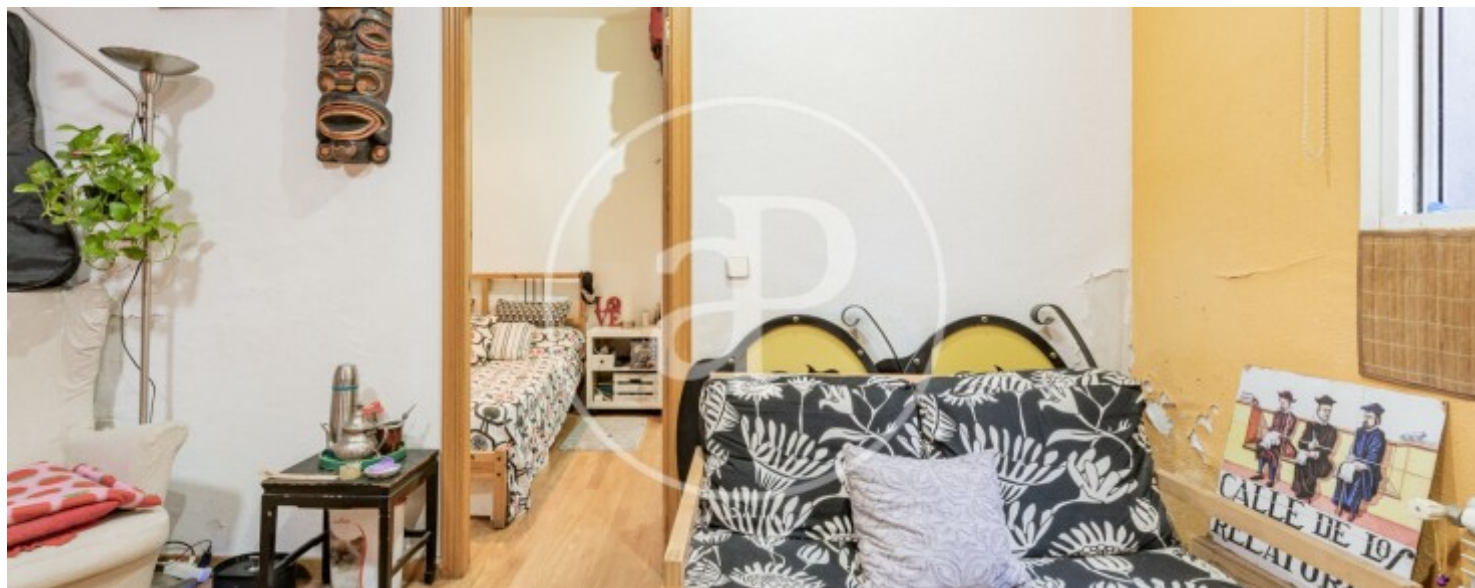
Lavapiés - Embajadores, Madrid

REF. VM2509005



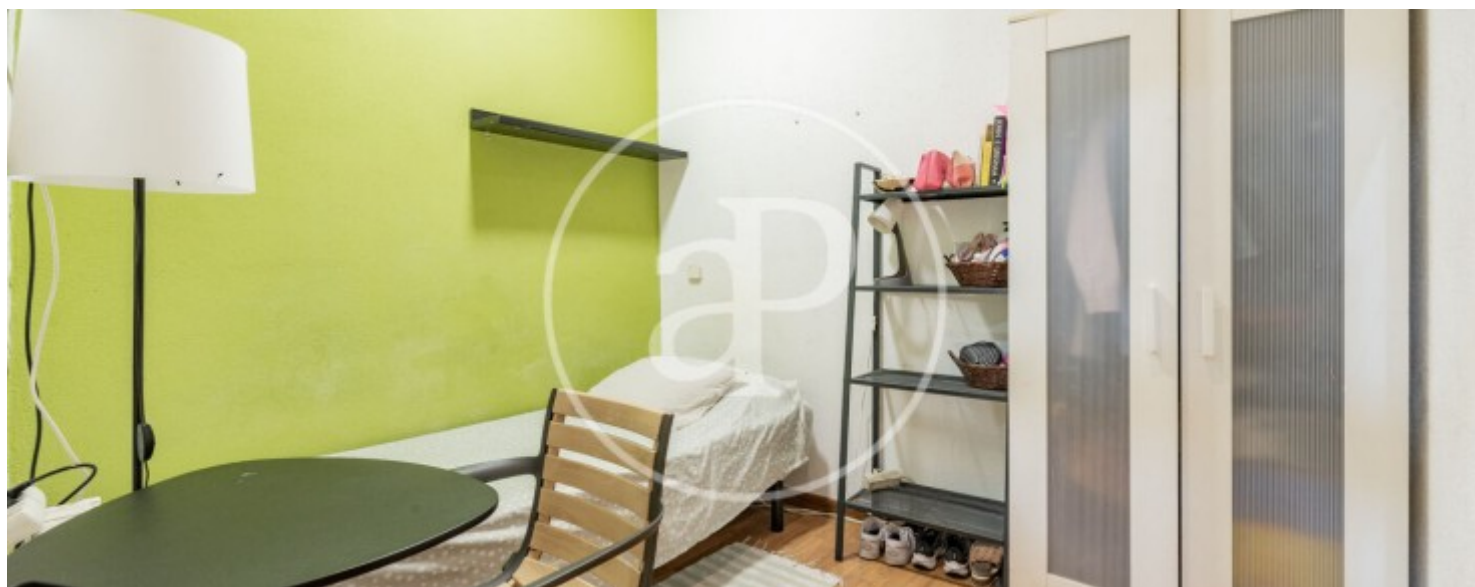
Lavapiés - Embajadores, Madrid

REF. VM2509005



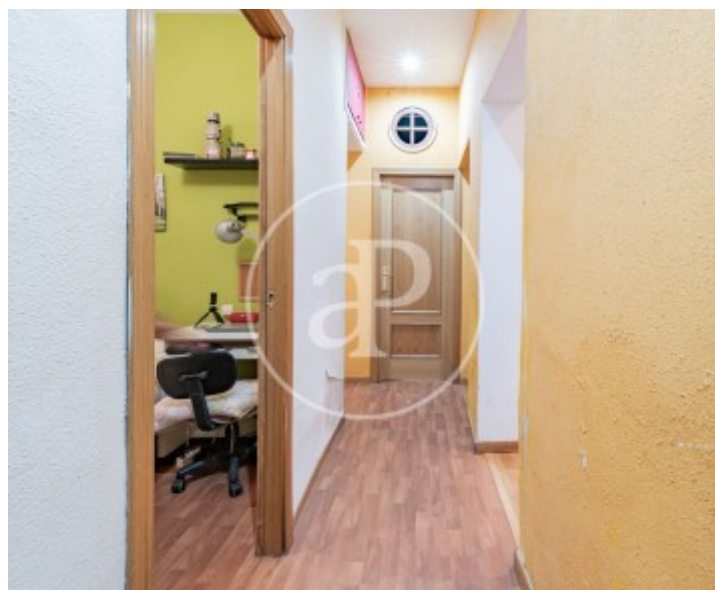
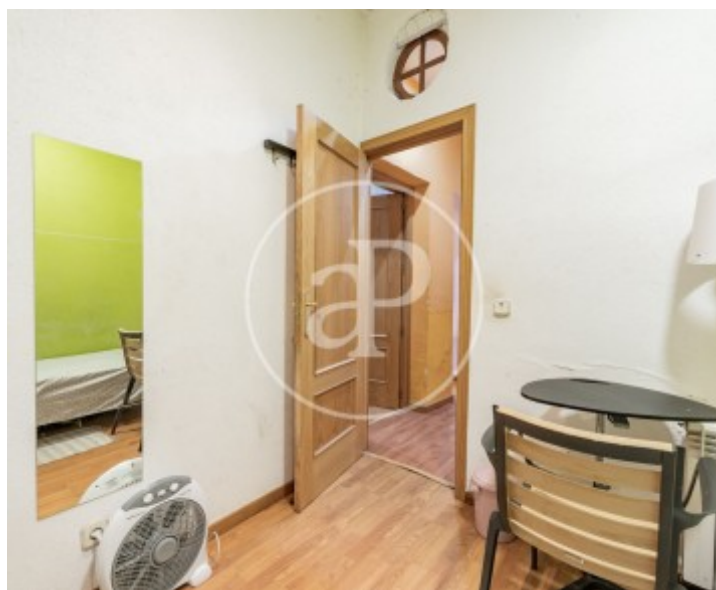
Lavapiés - Embajadores, Madrid

REF. VM2509005



Lavapiés - Embajadores, Madrid

REF. VM2509005



Los datos de cada inmueble no son parte de una oferta o contrato. No debe considerar exactos o factuales las declaraciones hechas por aProperties, verbalmente o por escrito, respecto del inmueble, el estado en que se encuentra o su valor. Las fotografías sólo muestran partes determinadas del inmueble tal y como eran en el momento que se tomaron. Las áreas, dimensiones y las distancias que se proporcionan sólo son aproximadas y deben ser comprobadas por el cliente. Las imágenes generadas por ordenador solo son una indicación de la posible apariencia del inmueble, y pueden cambiar en cualquier momento. La información respecto a un inmueble es susceptible de cambiar en cualquier momento.

Para **más información** o  
para concertar una cita

[apropertiesmadrid@aproperties.es](mailto:apropertiesmadrid@aproperties.es)  
Tel: 91 800 54 65  
[www.aproperties.es](http://www.aproperties.es)