



Lavapiés - Embajadores, Madrid

REF. AM2307039

# Piso en alquiler en calle Carnero

## Características

Superficie

**60 m<sup>2</sup>**

Dormitorios

**2**

Baño

**1**

- ✓ Vistas
- ✓ Calefacción
- ✓ Amueblado
- ✓ AACC

Precio

**2.000 €**



## PISO EXTERIOR Y REFORMADO EN ALQUILER TEMPORAL EN LAVAPIES.

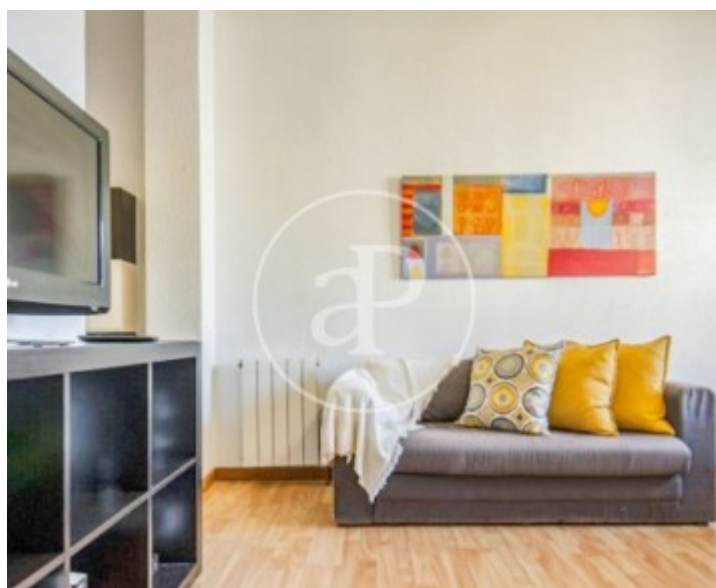
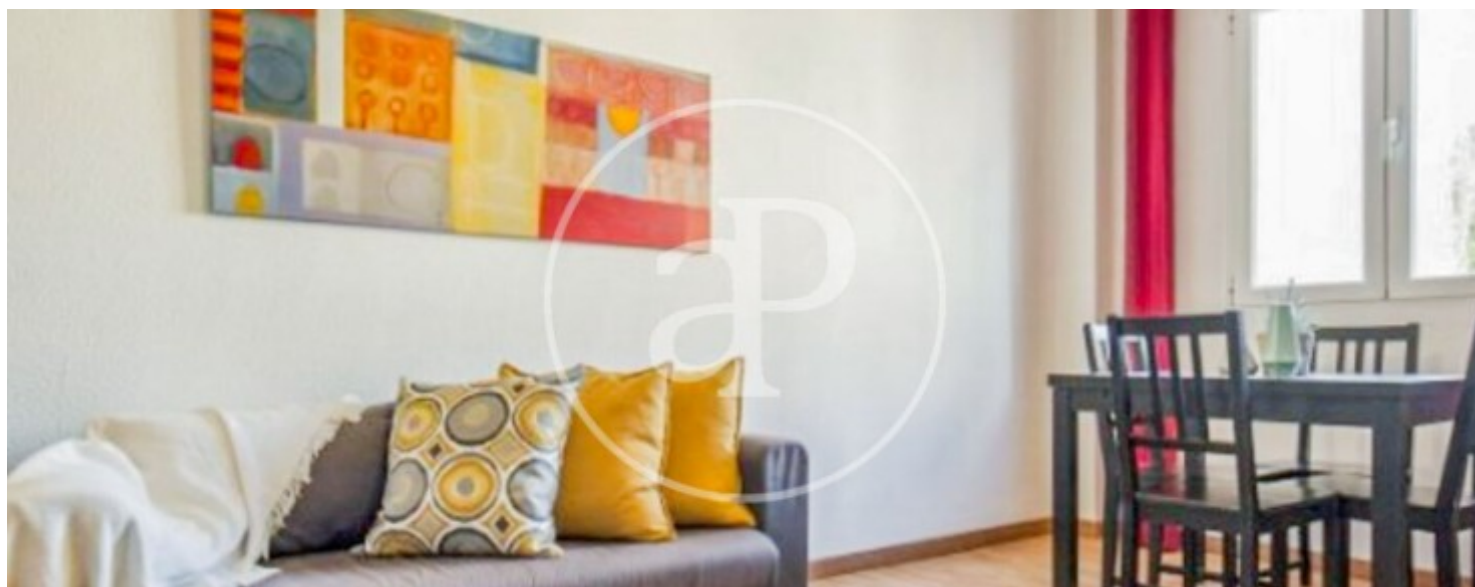
CONSULTAR DISPONIBILIDAD. Es un bajo con buenas vistas, sin edificación enfrente ni a la calle, perfecto para el descanso y a la vez en la mejor zona turística de Madrid. Totalmente amueblado, destaca por tener mucha luz, y todas las habitaciones con ventanas que dan al exterior, reformado, Aire Acondicionado, ventiladores de techo con mando. Cocina independiente amueblada y equipada. Calefacción por gas natural, vitrocerámica y ventanas climait en todas las habitaciones incluido baño y cocina. Puerta blindada, suelo tarima, tendedero. Equipado con TV, internet,

lavadora, microondas, cafetera, secador, plancha, ropa de cama y baño, utensilios cocina. Zona muy bien comunicada y turística en el Rastro de Madrid, barrio de Embajadores, restringida al tráfico y muy tranquila para el descanso, metros La Latina y Puerta de Toledo a 2 minutos. A 10 minutos andando de la Plaza Mayor y a 15 de la Puerta del Sol. Se alquila tanto para larga estancia como para estancias cortas. Los gastos de luz, gas, agua e internet están incluidos, excepto en larga estancia. ¿Te imaginas vivir aquí?

**Contacta con nosotros,**  
estaremos encantados de atenderte,  
para ofrecerte más detalles e información.

Lavapiés - Embajadores, Madrid

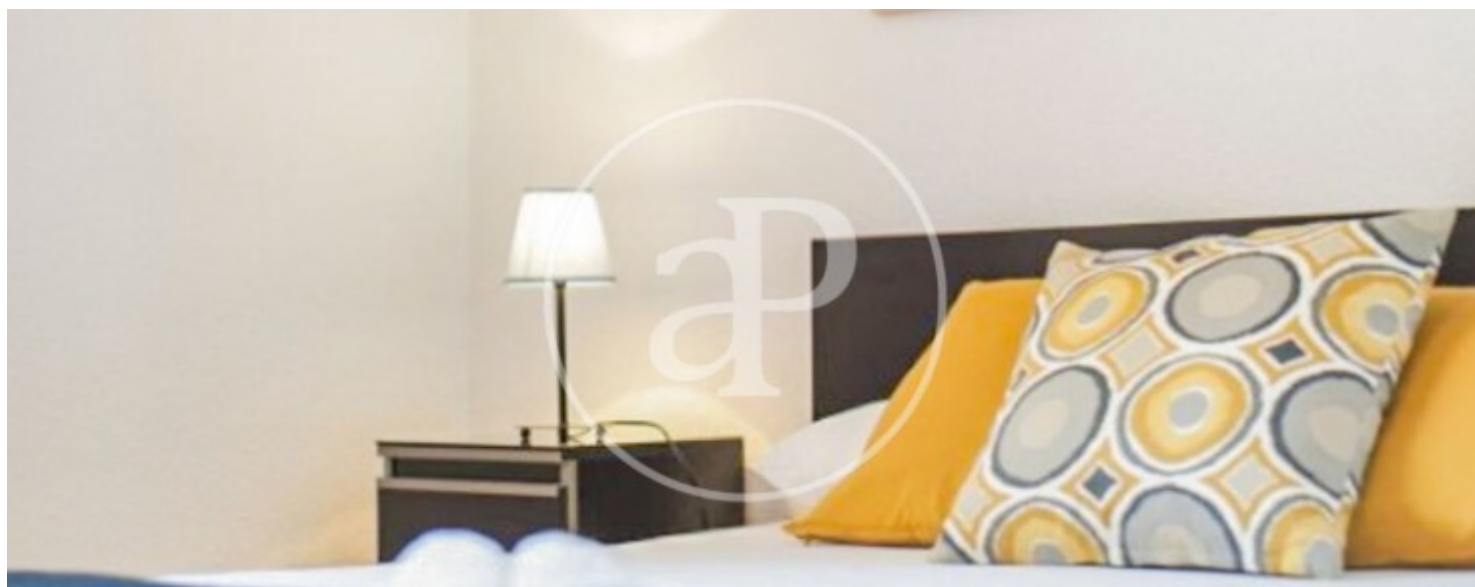
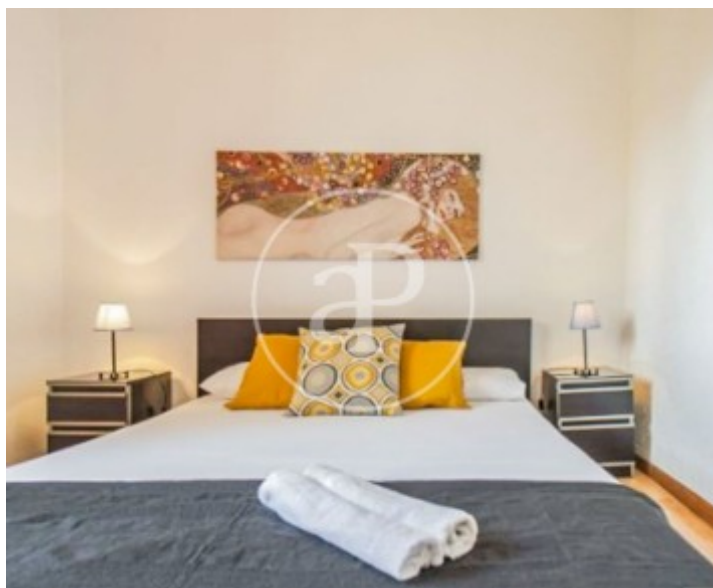
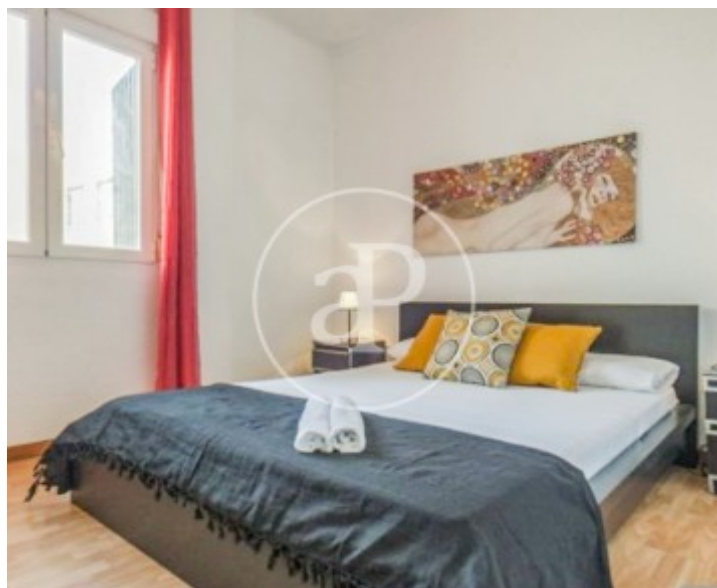
REF. AM2307039





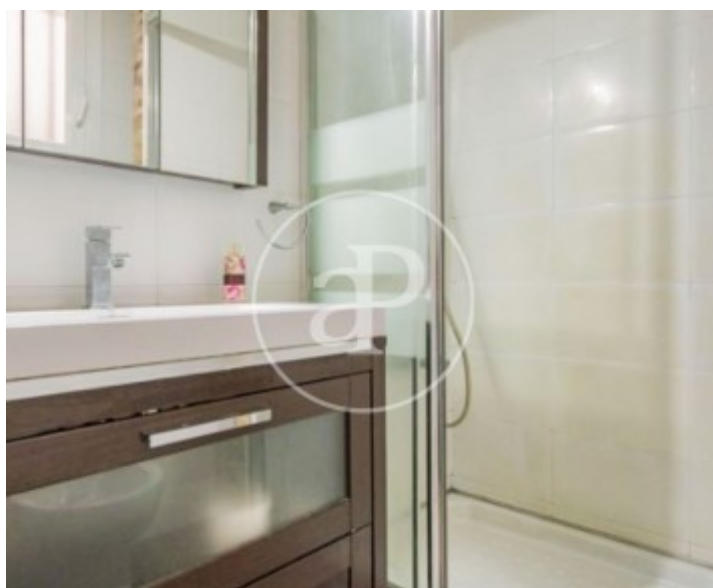
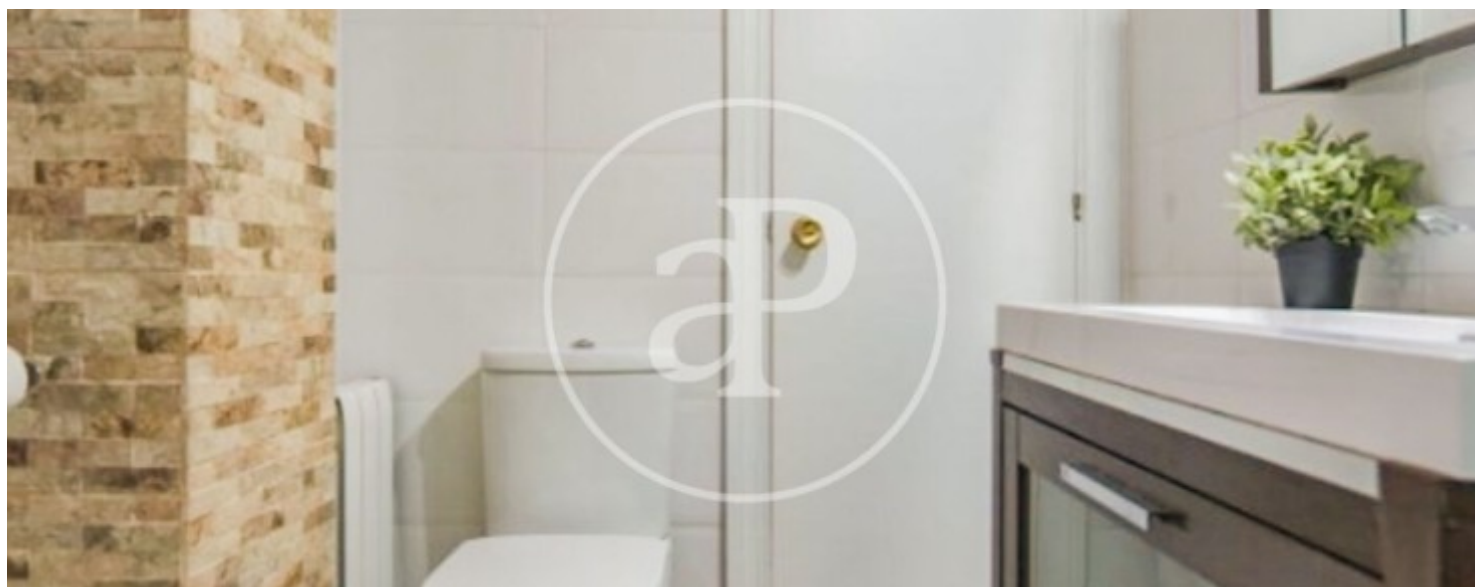
Lavapiés - Embajadores, Madrid

REF. AM2307039



Lavapiés - Embajadores, Madrid

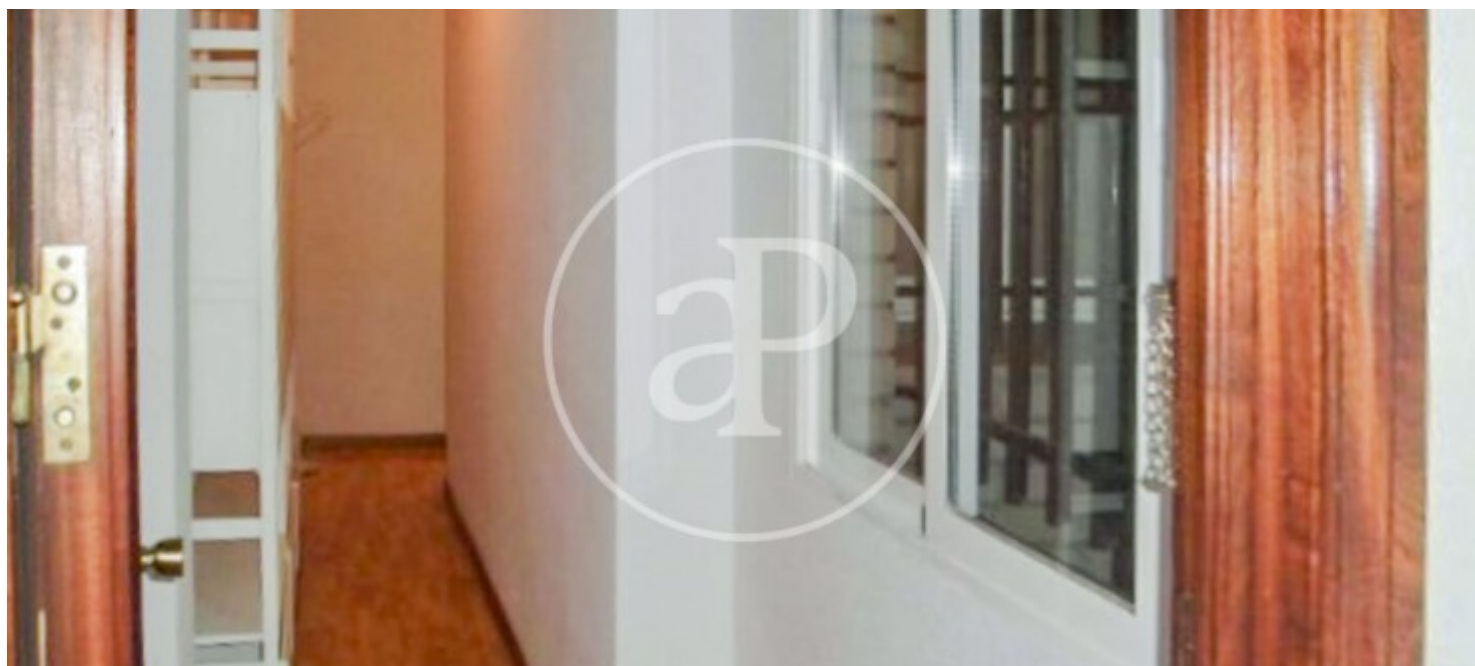
REF. AM2307039





Lavapiés - Embajadores, Madrid

REF. AM2307039



Los datos de cada inmueble no son parte de una oferta o contrato. No debe considerar exactos o factuales las declaraciones hechas por aProperties, verbalmente o por escrito, respecto del inmueble, el estado en que se encuentra o su valor. Las fotografías sólo muestran partes determinadas del inmueble tal y como eran en el momento que se tomaron. Las áreas, dimensiones y las distancias que se proporcionan sólo son aproximadas y deben ser comprobadas por el cliente. Las imágenes generadas por ordenador solo son una indicación de la posible apariencia del inmueble, y pueden cambiar en cualquier momento. La información respecto a un inmueble es susceptible de cambiar en cualquier momento.

Para **más información** o  
para concertar una cita

[apropertiesmadrid@aproperties.es](mailto:apropertiesmadrid@aproperties.es)  
Tel: 91 800 54 65  
[www.aproperties.es](http://www.aproperties.es)