

Lavapiés - Embajadores, Madrid

REF. VM2411025

# Piso en venta en Plaza de Lavapiés

## Características

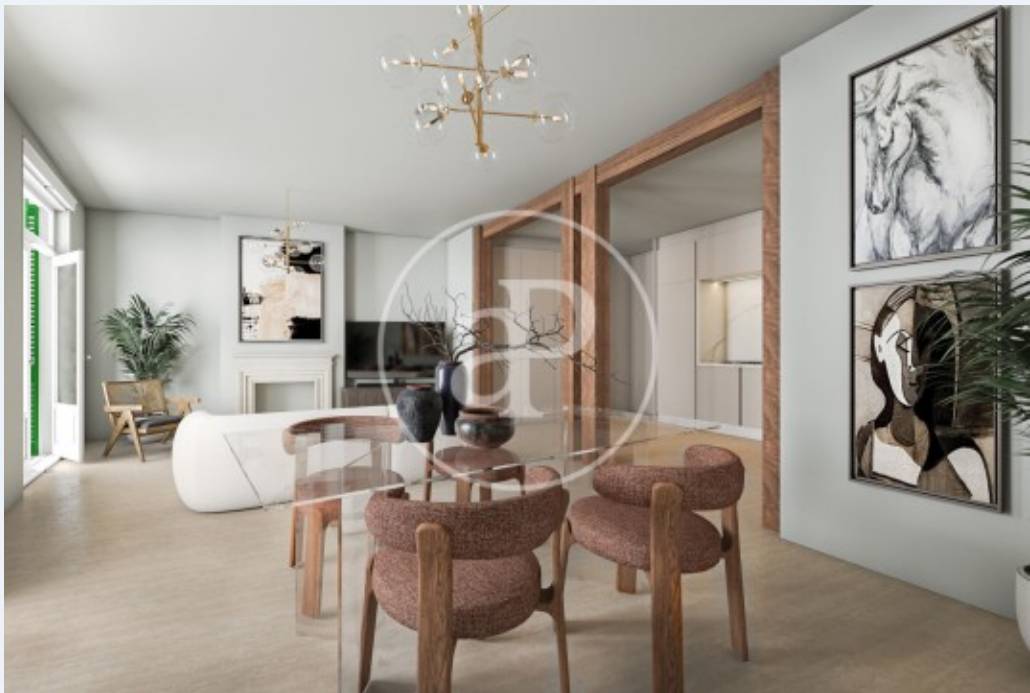
- ✓ Vistas
- ✓ Calefacción
- ✓ Amueblado
- ✓ AACC

Superficie  
**123 m<sup>2</sup>**

Dormitorios  
**5**

Baños  
**2**

Precio  
**723.000 €**



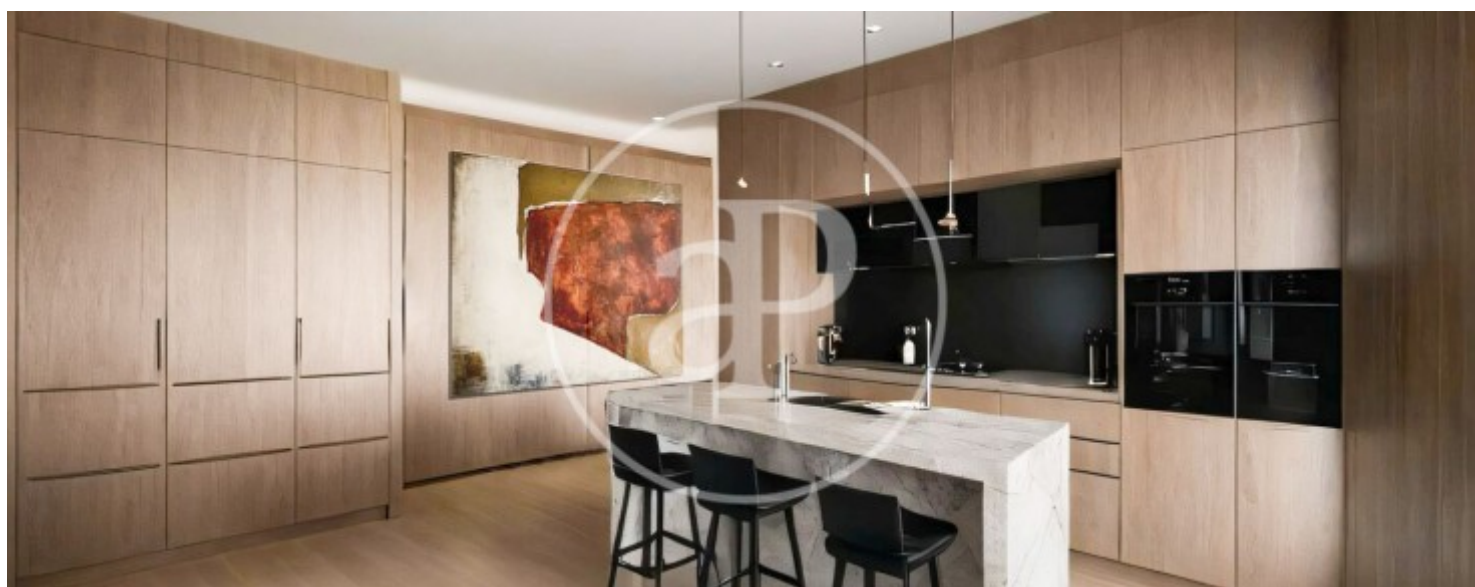
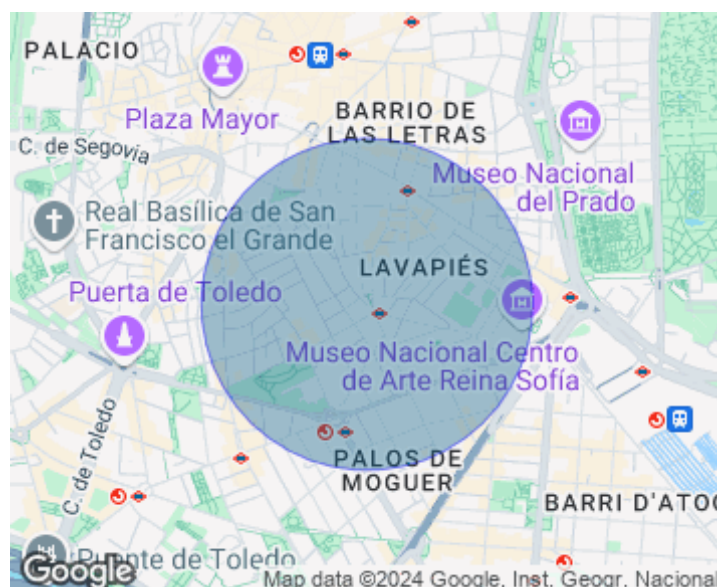
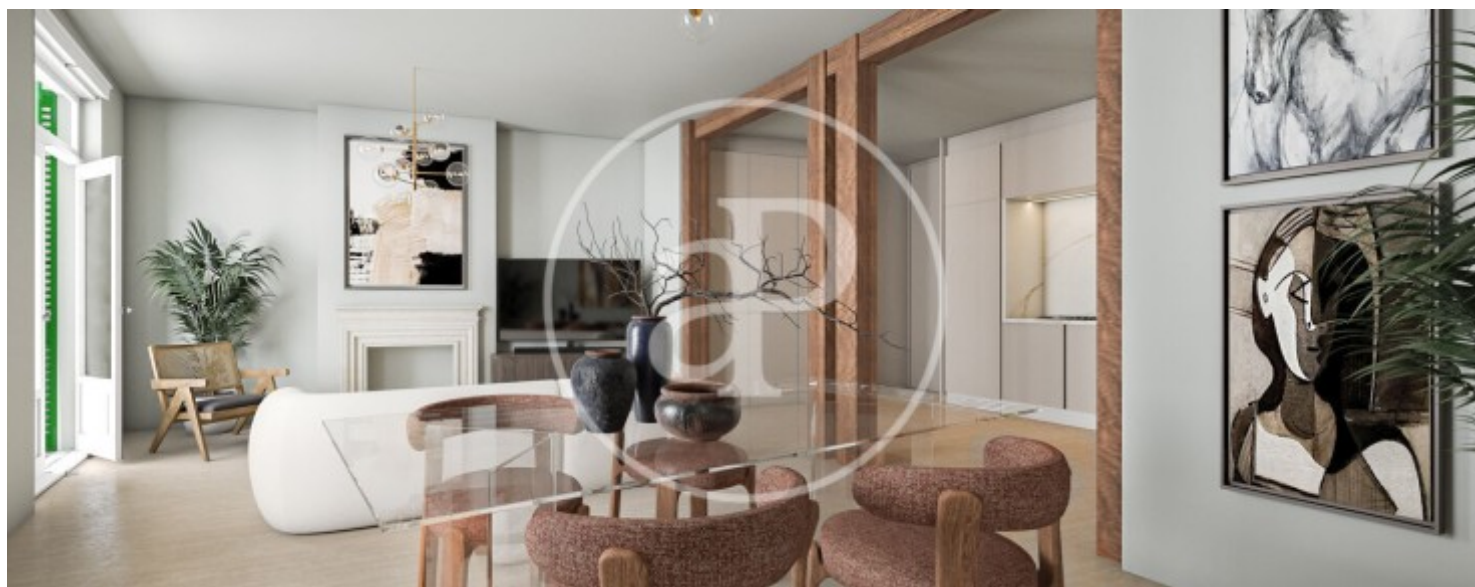
aProperties presenta este amplio y encantador piso exterior en la Plaza de Lavapiés, completamente reformado con buen gusto y materiales de alta calidad, logrando un equilibrio perfecto entre historia y modernidad. Con 123 m<sup>2</sup> según catastro, la vivienda se encuentra en la segunda planta de un edificio clásico sin ascensor, en pleno corazón de uno de los barrios más vibrantes y multiculturales de Madrid. Actualmente, la propiedad dispone de cinco habitaciones, incluyendo un dormitorio principal con baño en suite, además de dos baños completos, modernos y funcionales. La distribución ha sido cuidadosamente optimizada para aprovechar al máximo la amplitud y la luz natural que entra a través de los balcones exteriores,

ofreciendo vistas despejadas y una atmósfera acogedora. Para facilitar la visualización del potencial de la vivienda como hogar, se ha realizado un homestaging con una propuesta de reforma que permite adaptarla fácilmente a una distribución más convencional como piso de 3 dormitorios con espacios más abiertos y funcionales. Esta propuesta mantiene la esencia del inmueble, realzando su carácter original mientras introduce mejoras en comodidad y diseño. Situado en Lavapiés, uno de los barrios con más historia y personalidad...

**Contacta con nosotros,**  
estaremos encantados de atenderte,  
para ofrecerte más detalles e información.

Lavapiés - Embajadores, Madrid

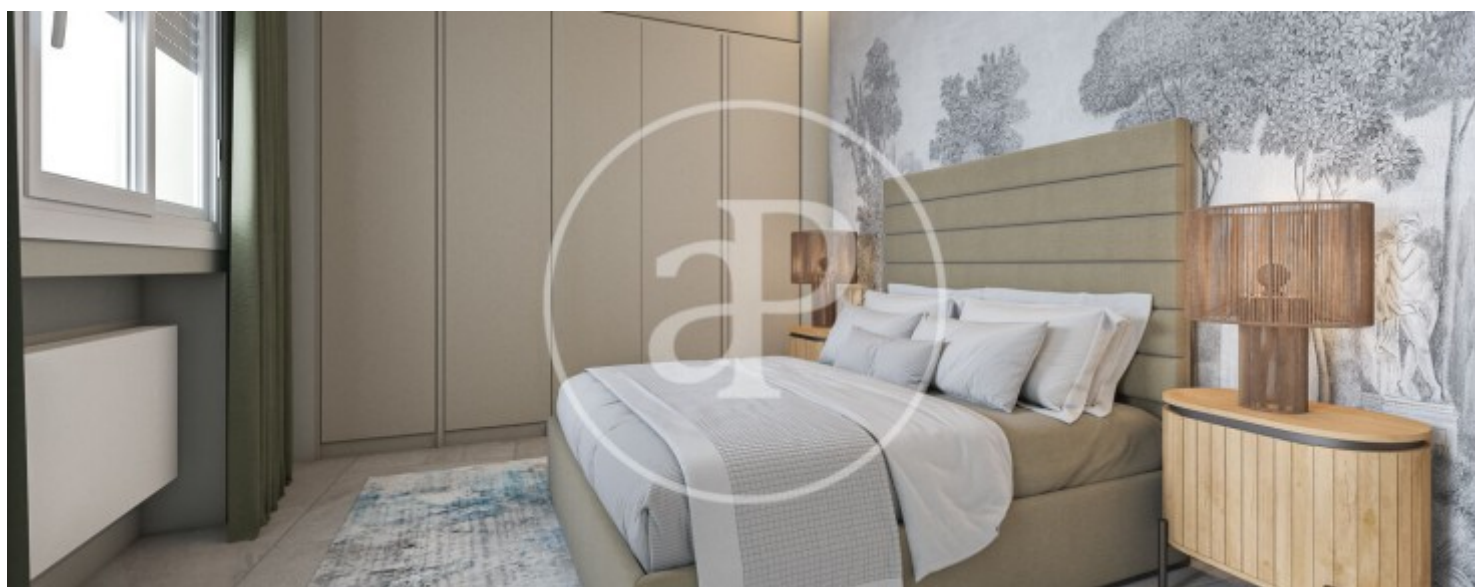
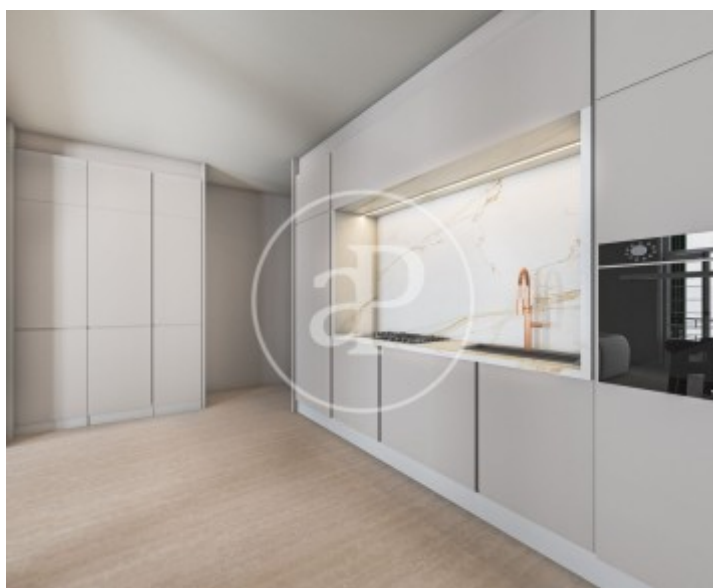
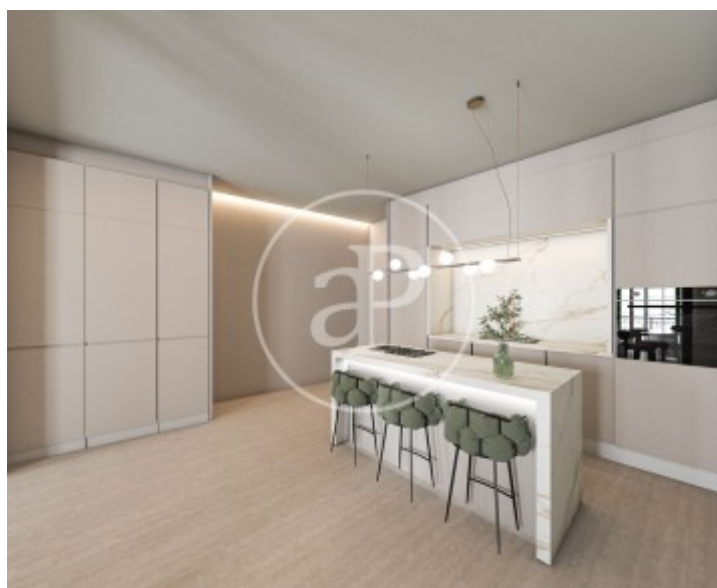
REF. VM2411025





Lavapiés - Embajadores, Madrid

REF. VM2411025





Lavapiés - Embajadores, Madrid

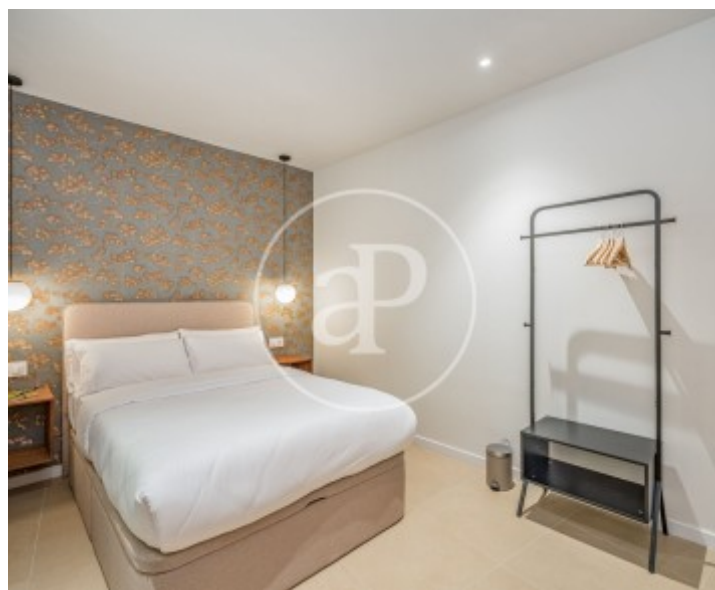
REF. VM2411025





Lavapiés - Embajadores, Madrid

REF. VM2411025



Los datos de cada inmueble no son parte de una oferta o contrato. No debe considerar exactos o factuales las declaraciones hechas por aProperties, verbalmente o por escrito, respecto del inmueble, el estado en que se encuentra o su valor. Las fotografías sólo muestran partes determinadas del inmueble tal y como eran en el momento que se tomaron. Las áreas, dimensiones y las distancias que se proporcionan sólo son aproximadas y deben ser comprobadas por el cliente. Las imágenes generadas por ordenador solo son una indicación de la posible apariencia del inmueble, y pueden cambiar en cualquier momento. La información respecto a un inmueble es susceptible de cambiar en cualquier momento.

Para **más información** o  
para concertar una cita

[apropertiesmadrid@aproperties.es](mailto:apropertiesmadrid@aproperties.es)  
Tel: 91 800 54 65  
[www.aproperties.es](http://www.aproperties.es)