

Imperial, Madrid

REF. AM2507032

# Piso en alquiler en Madrid Río

## Características

- ✓ Vistas
- ✓ Trastero
- ✓ Terraza
- ✓ Gimnasio
- ✓ Vigilancia
- ✓ Tiene parking
- ✓ Calefacción
- ✓ AACC
- ✓ Piscina
- ✓ Ascensor
- ✓ Conserje

Superficie  
**90 m<sup>2</sup>**

Dormitorios  
**3**

Baños  
**2**



Precio  
**2.670 €**

**PROMOCIÓN EXCLUSIVA: 2 MESES DE CARENCIA** Moderna vivienda de obra nueva ubicada en la exclusiva urbanización residencial River Park.

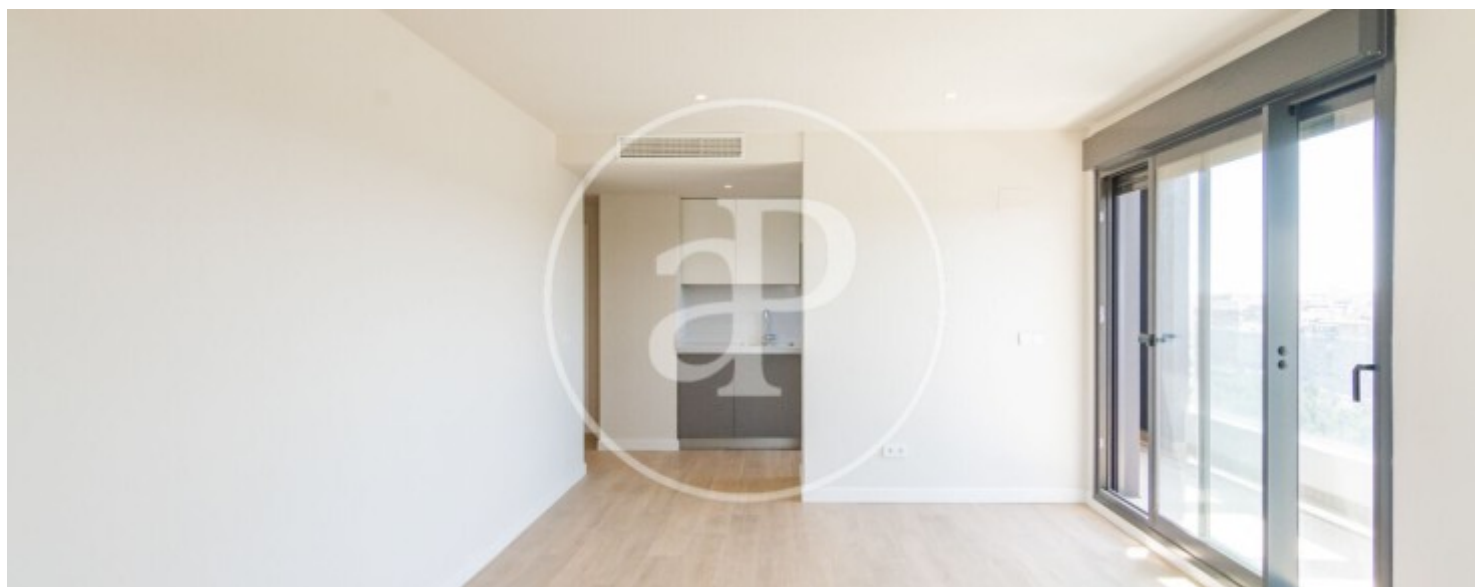
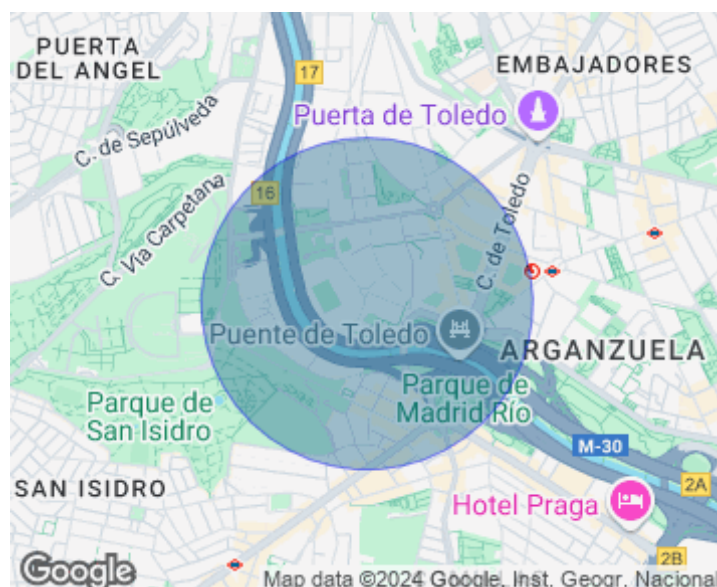
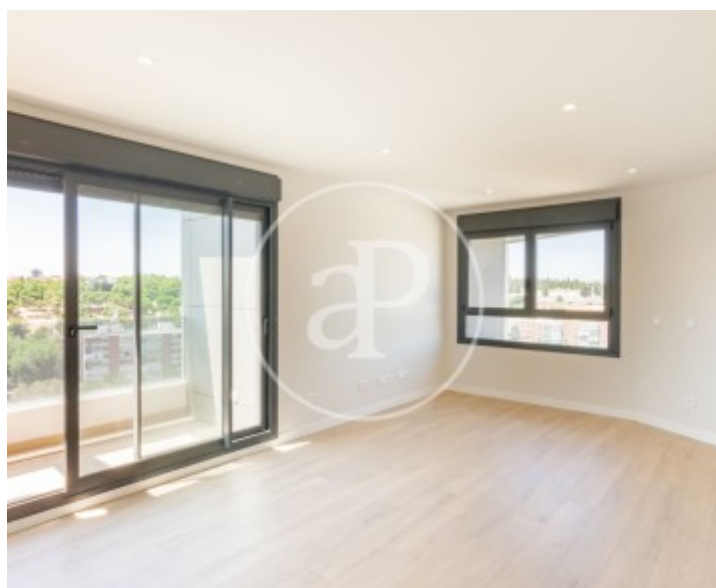
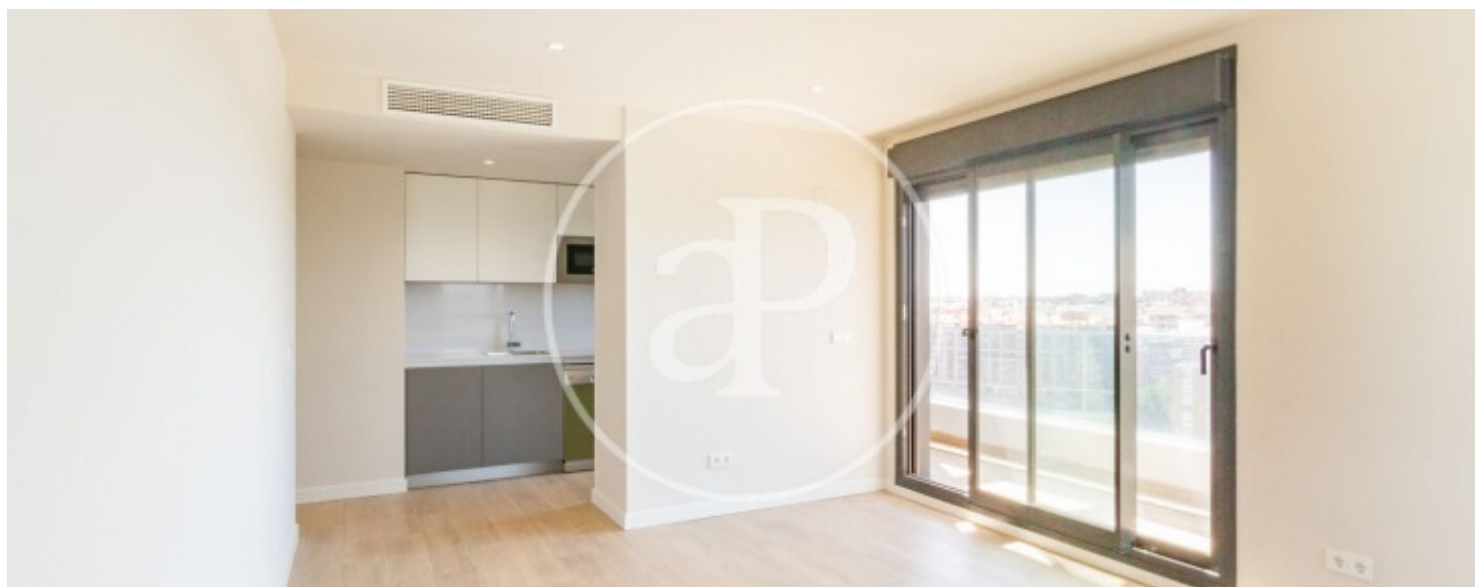
Su distribución incluye una estancia principal donde se integran la cocina y el salón en un concepto de espacio abierto, 3 dormitorios y 2 baños (uno en suite) y 1 terraza para disfrutar de los mejores atardeceres. Se incluye 1 plaza de garaje subterráneo y 1 trastero en el precio. Cuenta con ventanales de acristalamiento de alta eficiencia térmica, que no solo optimizan la temperatura interior, sino que también permiten disfrutar de abundante luz natural. Sus

persianas eléctricas permiten controlar la luminosidad. La vivienda se entrega totalmente equipada con electrodomésticos de última generación y mobiliario de cocina y baño de primera calidad. El suelo es cerámico, un material no solo estético sino también duradero y fácil de mantener. Además de aire acondicionado y calefacción, cuenta con suelo radiante/refrigerante, todo controlado por un sistema domótico. Y por si fuera poco, la finca cuenta con las siguientes amenities y servicios para uso privado de los...

**Contacta con nosotros,**  
estaremos encantados de atenderte,  
para ofrecerte más detalles e información.

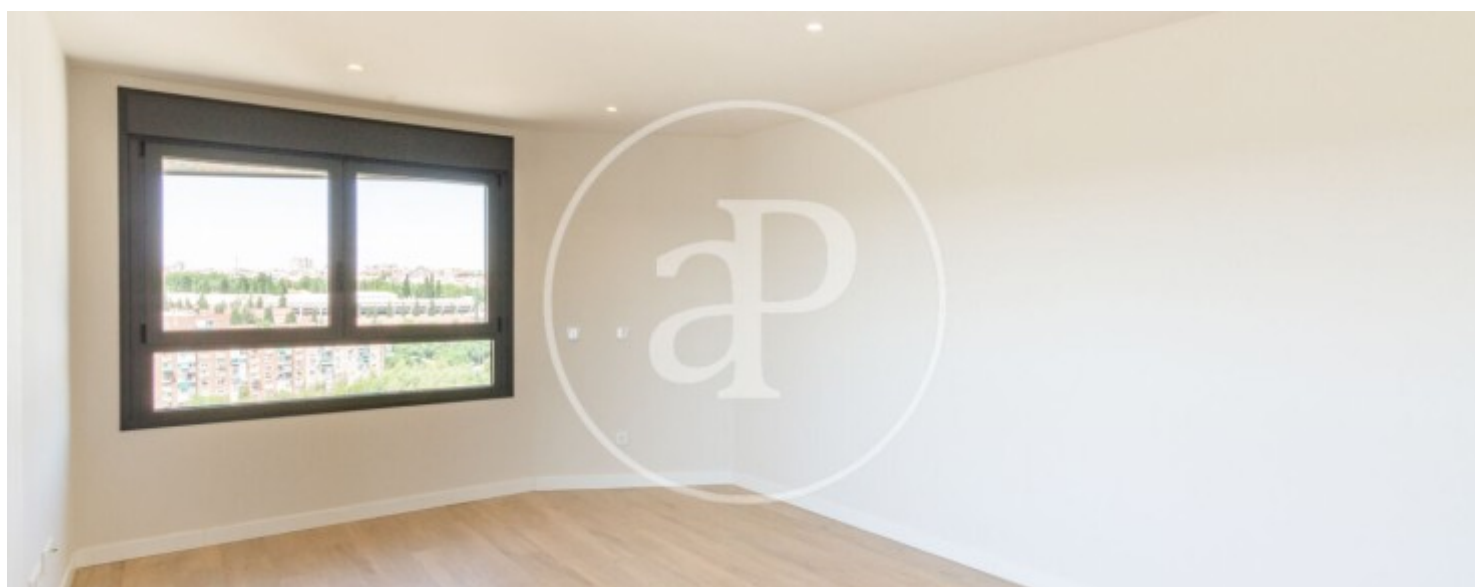
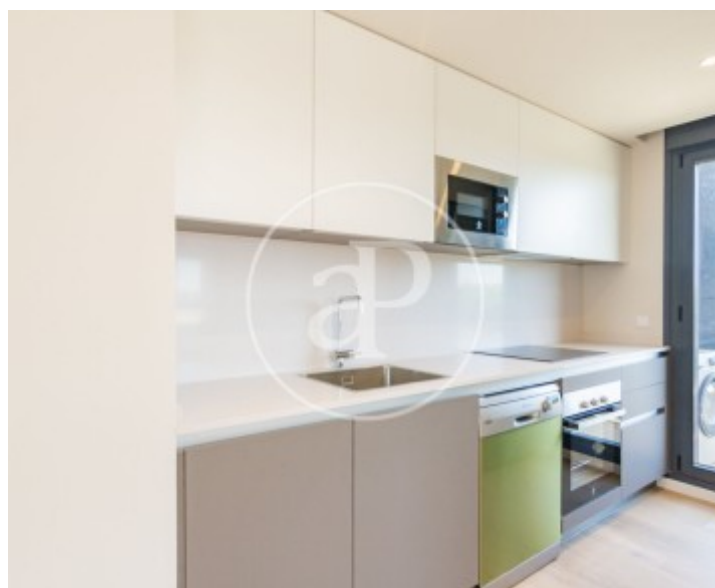
Imperial, Madrid

REF. AM2507032



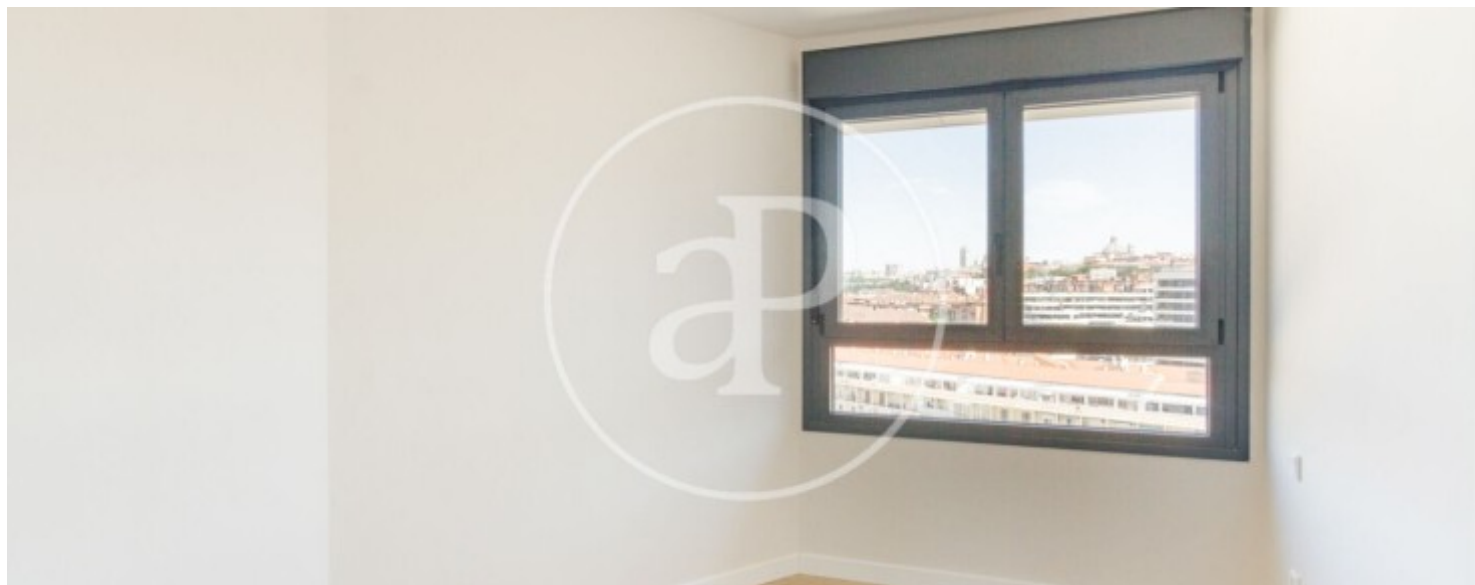
Imperial, Madrid

REF. AM2507032



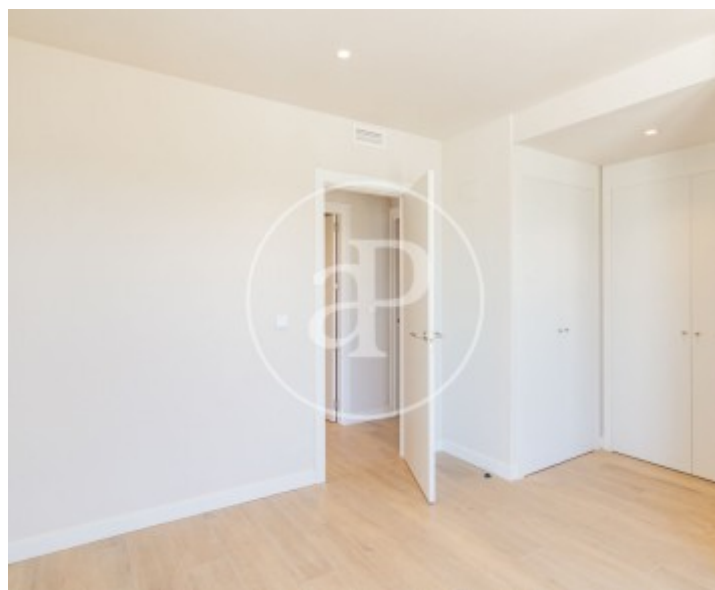
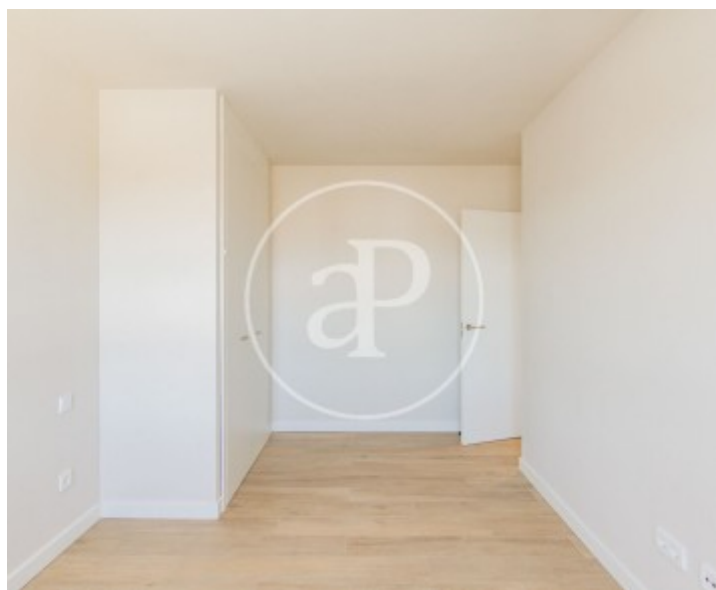
Imperial, Madrid

REF. AM2507032



Imperial, Madrid

REF. AM2507032



Los datos de cada inmueble no son parte de una oferta o contrato. No debe considerar exactos o factuales las declaraciones hechas por aProperties, verbalmente o por escrito, respecto del inmueble, el estado en que se encuentra o su valor. Las fotografías sólo muestran partes determinadas del inmueble tal y como eran en el momento que se tomaron. Las áreas, dimensiones y las distancias que se proporcionan sólo son aproximadas y deben ser comprobadas por el cliente. Las imágenes generadas por ordenador solo son una indicación de la posible apariencia del inmueble, y pueden cambiar en cualquier momento. La información respecto a un inmueble es susceptible de cambiar en cualquier momento.

Para **más información** o  
para concertar una cita

[apropertiesmadrid@aproperties.es](mailto:apropertiesmadrid@aproperties.es)  
Tel: 91 800 54 65  
[www.aproperties.es](http://www.aproperties.es)