

Imperial, Madrid

REF. VM2511074

# Piso en venta en Puerta de Toledo

## Características

- ✓ Vistas
- ✓ Trastero
- ✓ Terraza
- ✓ Piscina
- ✓ Vigilancia
- ✓ Tiene parking
- ✓ Calefacción
- ✓ AACC
- ✓ Patio
- ✓ Ascensor
- ✓ Conserje

Superficie  
**165 m<sup>2</sup>**

Dormitorios  
**4**

Baños  
**2**



Precio  
**950.000 €**

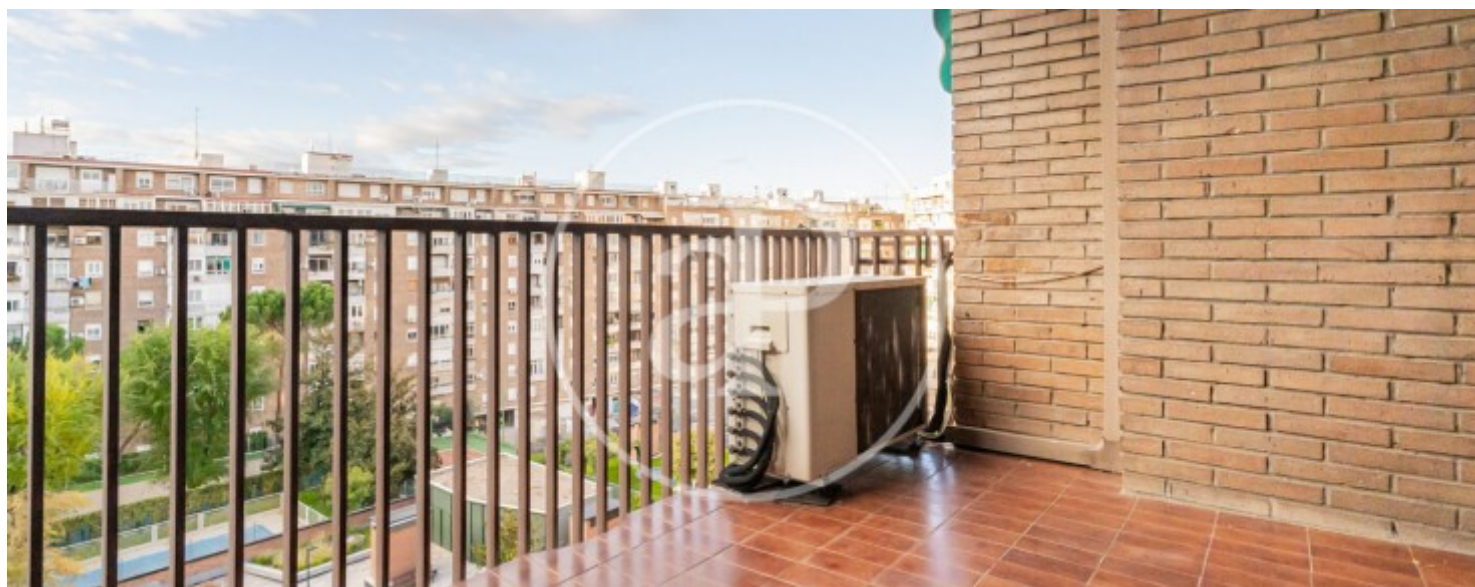
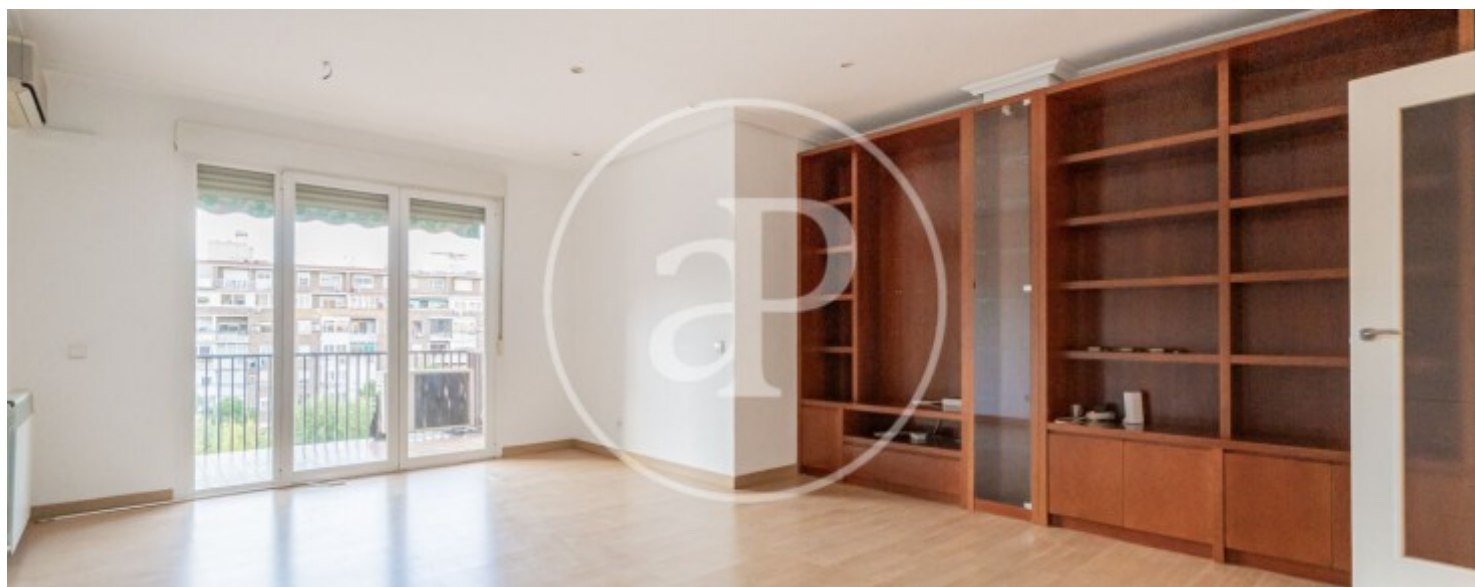
Oportunidad de comprar piso con terraza descubierta en una urbanización de lujo con conserje, piscina, trastero y aparcamiento en la misma finca, lo que aporta muchísima comodidad y calidad de vida. Se encuentra en una cuarta planta, excelente altura y vistas, y zona rodeada de árboles y parques. Finca del año 1979. La propiedad desde la entrada principal se distribuye de la siguiente manera: al acceder nos encontramos un vestíbulo y seguido un amplio salón con una puerta de paso a una terraza descubierta exterior con espectaculares vistas a la urbanización. Luego, desde la misma entrada principal direccionada al lado derecho encontramos un pasillo comunicador que conecta con cuatro dormitorios dobles con armarios empotrados y cocina totalmente

independiente que dispone de una segunda terraza interior con vistas a patio de luces, además de dos baños completo, uno de ellos en suite. Se trata de una zona próxima a los puntos turísticos más importantes del distrito: Puerta de Toledo, Puente de Segovia, Puente de Toledo, Río Manzanares. Tras el soterramiento de la M-30, se construyó el parque de Madrid Río, con zonas verdes espectaculares. ¿Te imaginas vivir aquí?

**Contacta con nosotros,**  
estaremos encantados de atenderte,  
para ofrecerte más detalles e información.

Imperial, Madrid

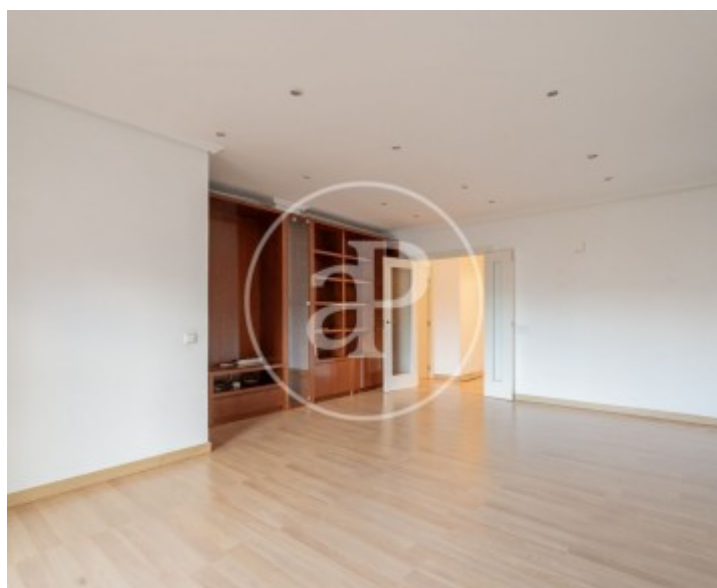
REF. VM2511074





Imperial, Madrid

REF. VM2511074



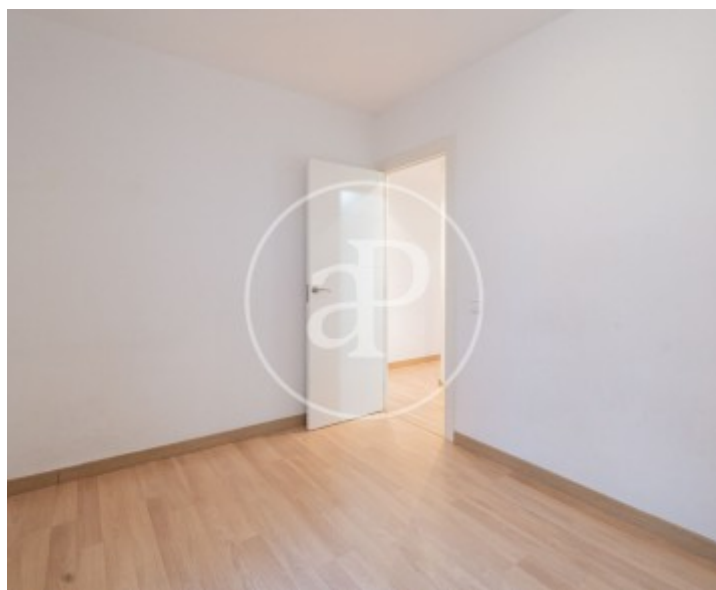
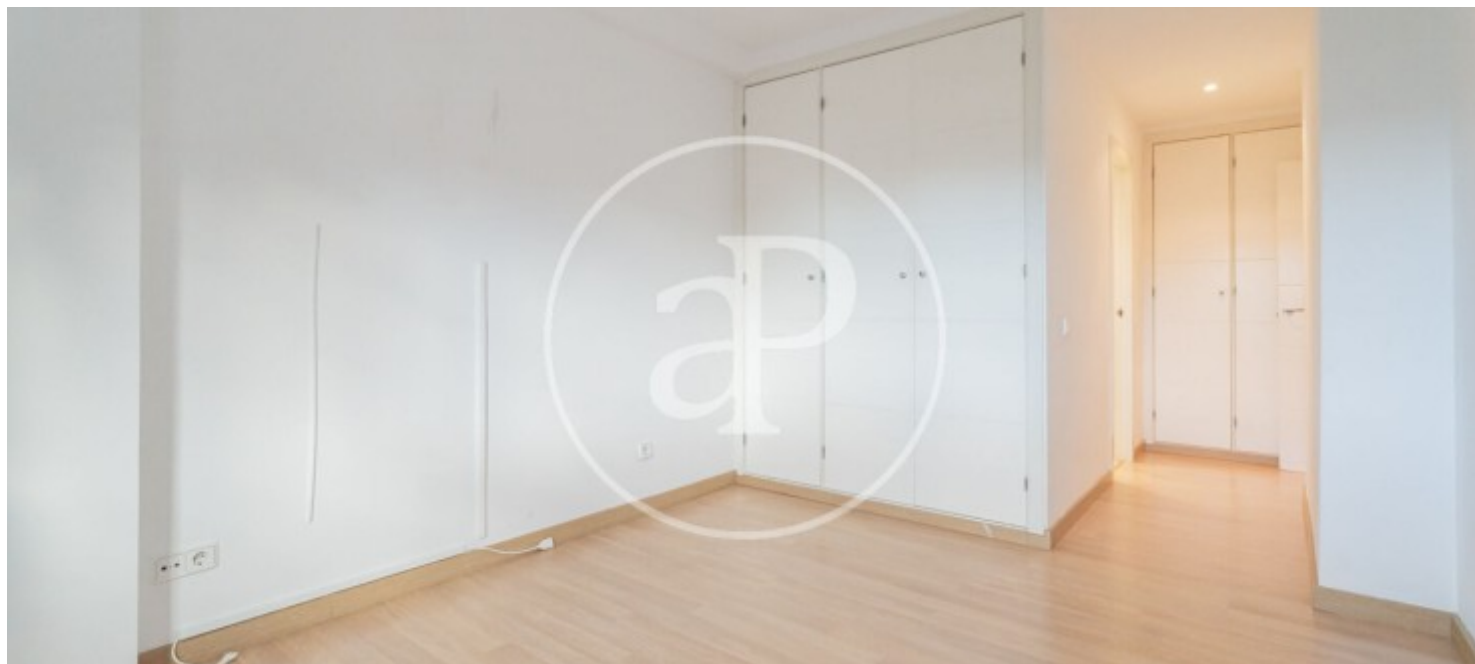
Imperial, Madrid

REF. VM2511074



Imperial, Madrid

REF. VM2511074



Los datos de cada inmueble no son parte de una oferta o contrato. No debe considerar exactos o factuales las declaraciones hechas por aProperties, verbalmente o por escrito, respecto del inmueble, el estado en que se encuentra o su valor. Las fotografías sólo muestran partes determinadas del inmueble tal y como eran en el momento que se tomaron. Las áreas, dimensiones y las distancias que se proporcionan sólo son aproximadas y deben ser comprobadas por el cliente. Las imágenes generadas por ordenador solo son una indicación de la posible apariencia del inmueble, y pueden cambiar en cualquier momento. La información respecto a un inmueble es susceptible de cambiar en cualquier momento.

Para **más información** o  
para concertar una cita

[apropertiesmadrid@aproperties.es](mailto:apropertiesmadrid@aproperties.es)  
Tel: 91 800 54 65  
[www.aproperties.es](http://www.aproperties.es)