

Ibiza, Madrid

REF. VM2510010

# Vivienda en venta frente al Retiro

## Características

Superficie

**253 m<sup>2</sup>**

Dormitorios

**2**

Baños

**3**

- ✓ Vistas
- ✓ Amueblado
- ✓ AACC
- ✓ Ascensor
- ✓ Tiene parking
- ✓ Calefacción
- ✓ Trastero
- ✓ Terraza
- ✓ Conserje

Precio

**4.000.000 €**



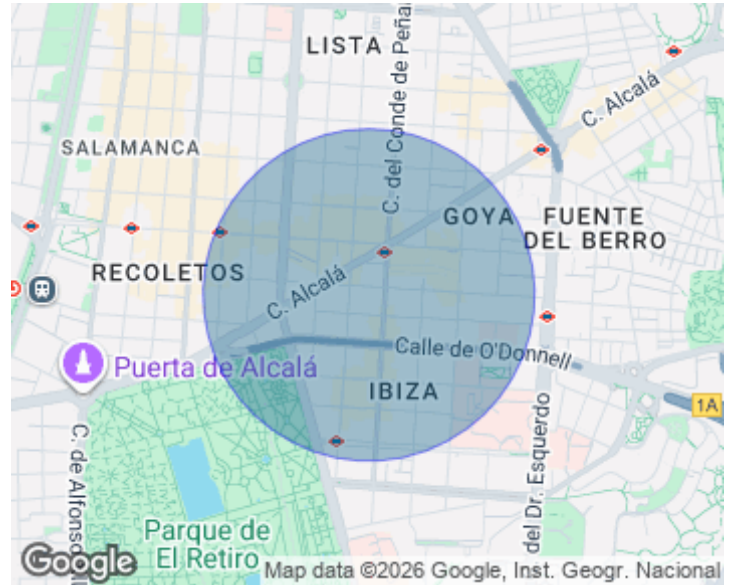
En una de las ubicaciones más exclusivas y hermosas de Madrid, en un enclave único, frente al Retiro, a pocos pasos del barrio de Salamanca y de la mejor oferta cultural, gastronómica y comercial de Madrid, APROPERTIES presenta esta extraordinaria y luminosa vivienda, situada en una planta 15 con impresionantes vistas panorámicas al Parque del Retiro. Una joya de 253m<sup>2</sup> construidos, toda exterior, recién reformada, nueva a estrenar y completamente amueblada, donde cada detalle ha sido cuidadosamente diseñado para ofrecer una experiencia residencial única. La propiedad se distribuye en una zona de día integrada por un espacioso y luminoso salón comedor con cocina integrada equipada con todos los electrodomésticos de alta gama. La

zona de noche consta de 2 amplios dormitorios en suite, con armarios empotrados, todos con baño privado, elegante aseo de cortesía y lavandería independiente. La espectacular terraza, con acceso directo desde el salón y dormitorio, elevada sobre la ciudad, se convierte en un escenario privilegiado desde el que contemplar uno de los paisajes más bellos y emblemáticos no solo del Parque del Retiro sino también de toda la capital. Con una decoración exclusiva realizada por Pils Ferrer, este piso transmite sofisticación,...

**Contacta con nosotros,**  
estaremos encantados de atenderte,  
para ofrecerte más detalles e información.

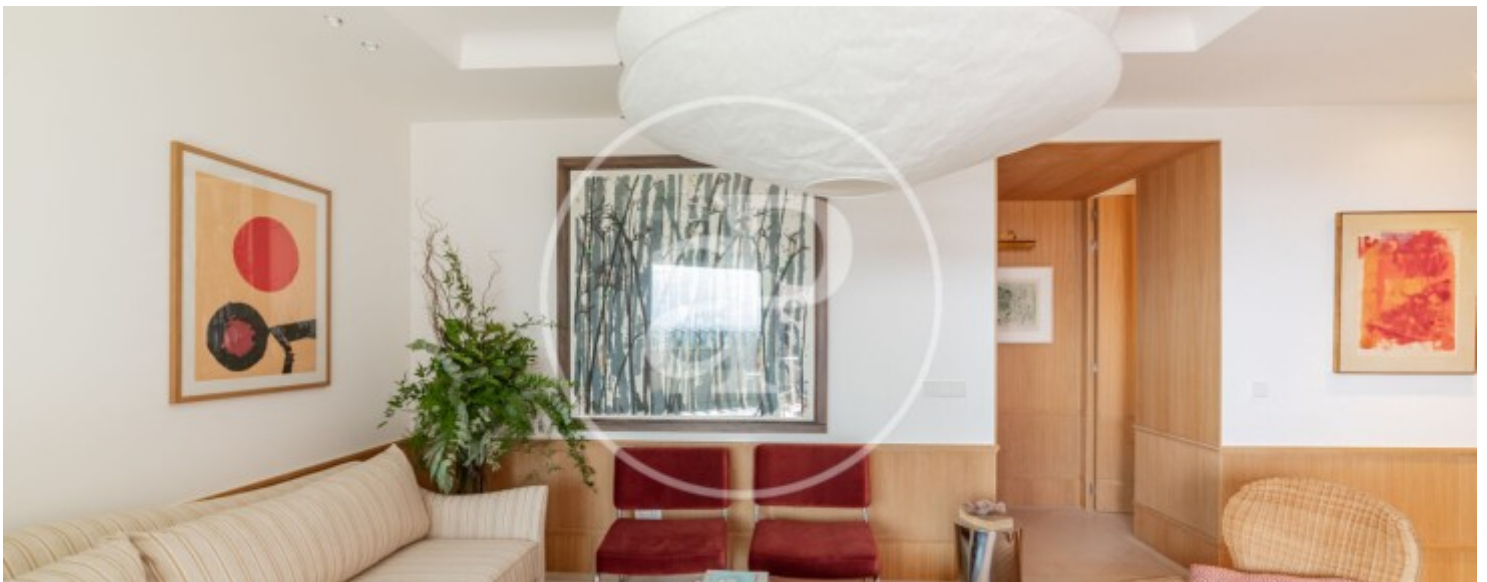
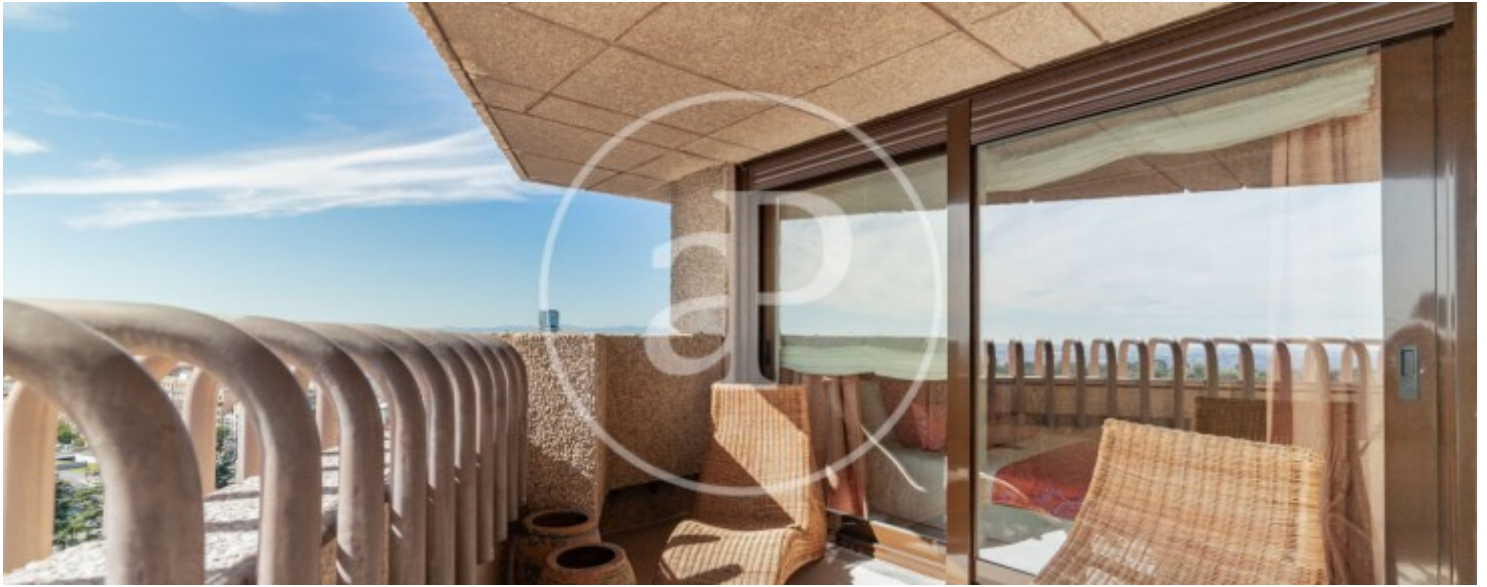
Ibiza, Madrid

REF. VM2510010



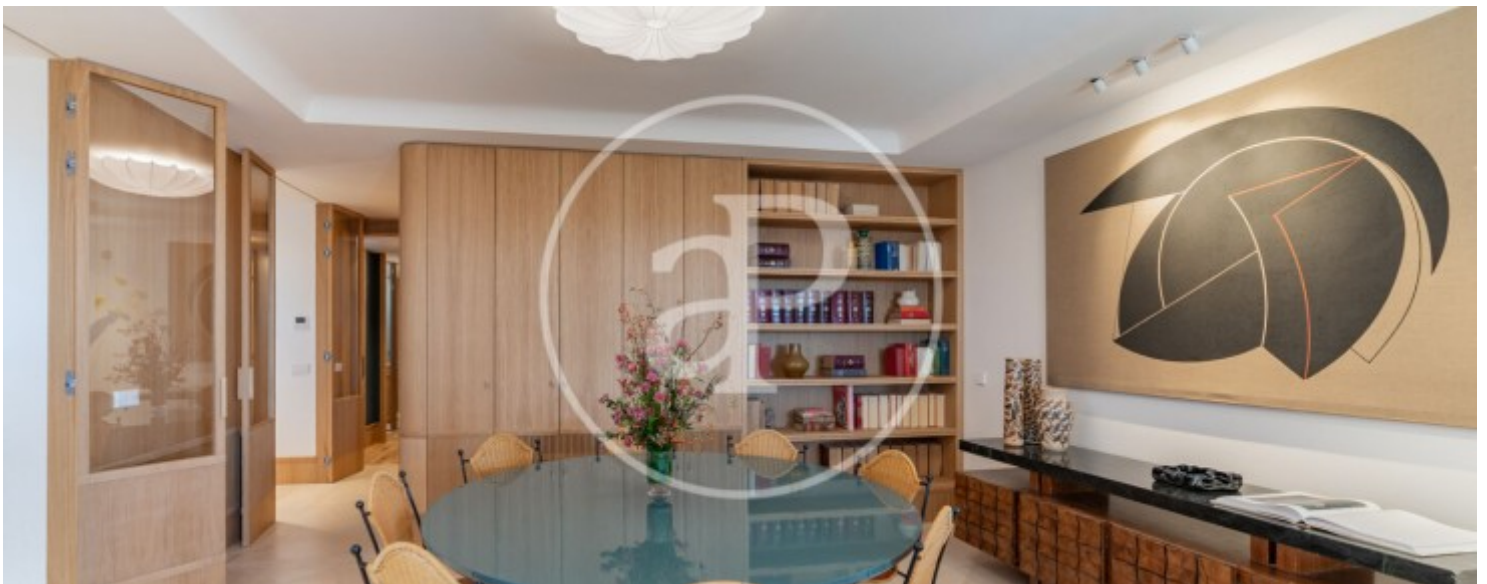
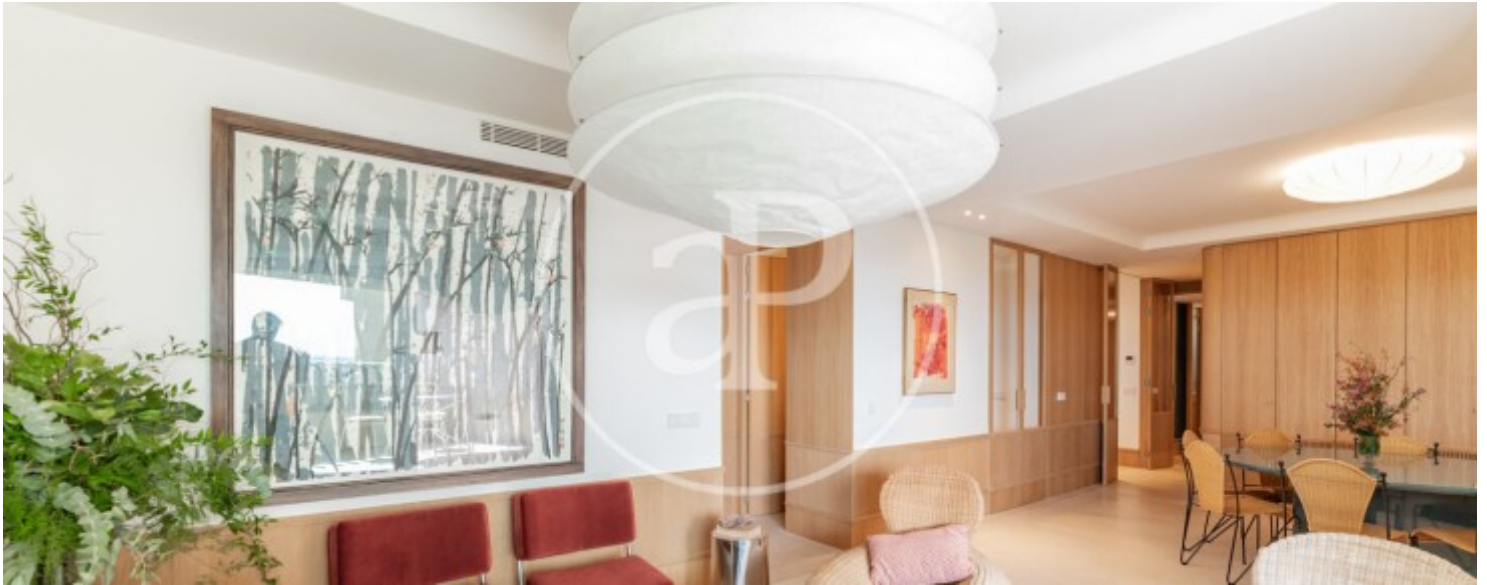
Ibiza, Madrid

REF. VM2510010



Ibiza, Madrid

REF. VM2510010



Ibiza, Madrid

REF. VM2510010



Los datos de cada inmueble no son parte de una oferta o contrato. No debe considerar exactos o factuales las declaraciones hechas por aProperties, verbalmente o por escrito, respecto del inmueble, el estado en que se encuentra o su valor. Las fotografías sólo muestran partes determinadas del inmueble tal y como eran en el momento que se tomaron. Las áreas, dimensiones y las distancias que se proporcionan sólo son aproximadas y deben ser comprobadas por el cliente. Las imágenes generadas por ordenador solo son una indicación de la posible apariencia del inmueble, y pueden cambiar en cualquier momento. La información respecto a un inmueble es susceptible de cambiar en cualquier momento.

Para **más información** o  
para concertar una cita

[apropertiesmadrid@aproperties.es](mailto:apropertiesmadrid@aproperties.es)  
Tel: 91 800 54 65  
[www.aproperties.es](http://www.aproperties.es)