

Ibiza, Madrid

REF. VM2601062

# Piso en venta en Ibiza

## Características

- ✓ Calefacción
- ✓ Trastero
- ✓ Ascensor
- ✓ Amueblado
- ✓ AACC
- ✓ Conserje

Superficie  
**157 m<sup>2</sup>**

Dormitorios  
**3**

Baños  
**4**

Precio  
**1.395.000 €**



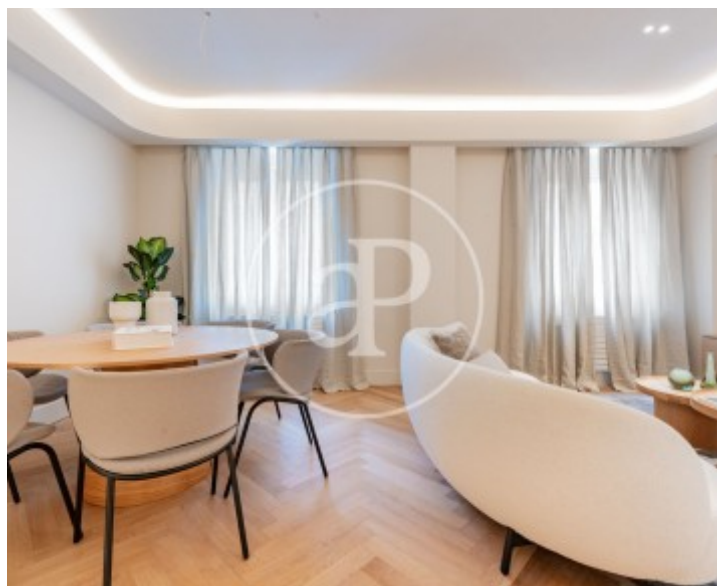
Ubicada en la segunda planta exterior de una cuidada finca clásica, encontramos esta exclusiva vivienda exterior totalmente reformada, en el prestigioso barrio de Ibiza, a escasos pasos del Parque del Retiro. Una propiedad lista para entrar a vivir, donde diseño, confort y calidad se combinan a la perfección. La vivienda cuenta con 157 m<sup>2</sup> construidos y se distribuye en un elegante hall de entrada, tres amplios dormitorios con armarios empotrados y cabeceros en madera de roble natural con preciosas tapicerías, y tres cuartos de baño, uno de ellos en suite en el dormitorio principal además de disponer de un estupendo vestidor. Pasando a la zona mas social encontramos la preciosa cocina con un cuidado diseño, semi integrada en el salón, equipada

con materiales naturales y electrodomésticos de primeras marcas: encimera Cosentino Neural, placa Elica NikolaTesla Fit con campana integrada, y electrodomésticos Smeg y Whirlpool. Pasando al salón dispone de dos ambientes bien diferenciados zona de estar y comedor, creando un espacio de diseño y confort para el día a día. Entre sus excelentes calidades destacan: Climatización por conductos Mitsubishi en toda la vivienda Radiadores Irsap y toalleros Xilo en baños Sistema domótico Jung para control de temperatura,...

**Contacta con nosotros,**  
estaremos encantados de atenderte,  
para ofrecerte más detalles e información.

Ibiza, Madrid

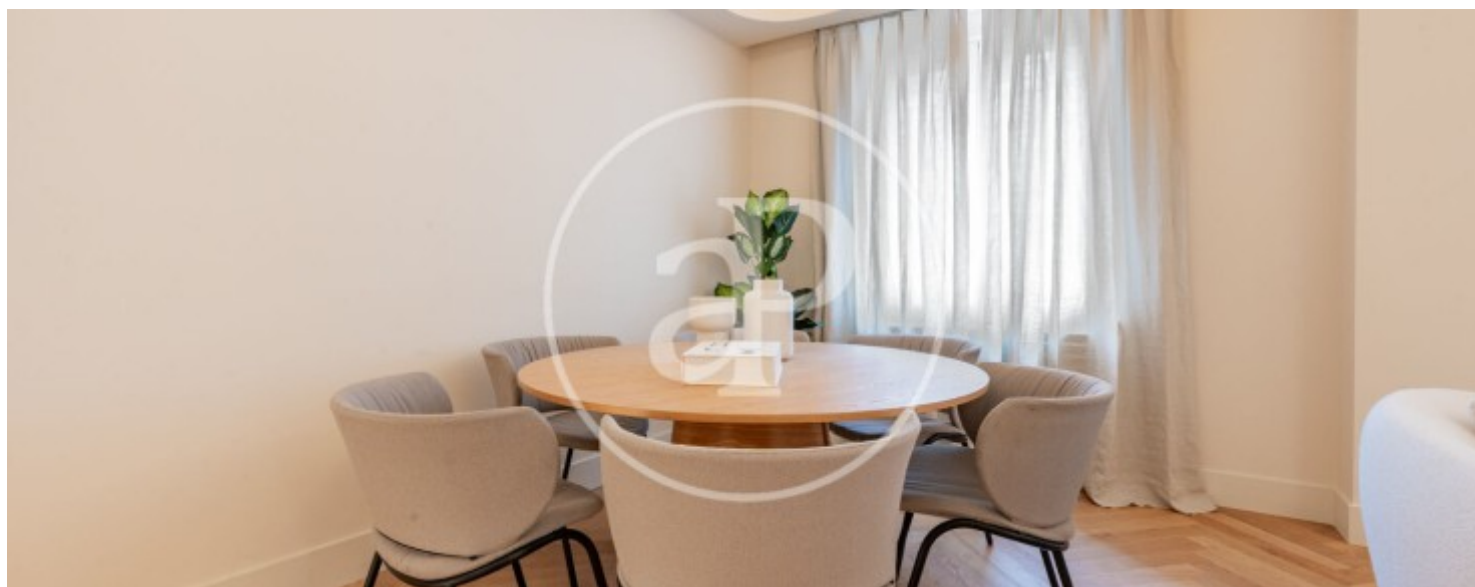
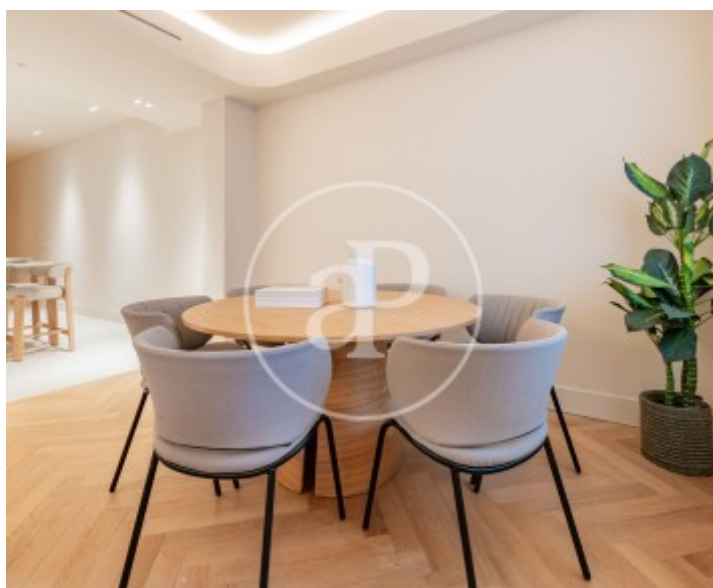
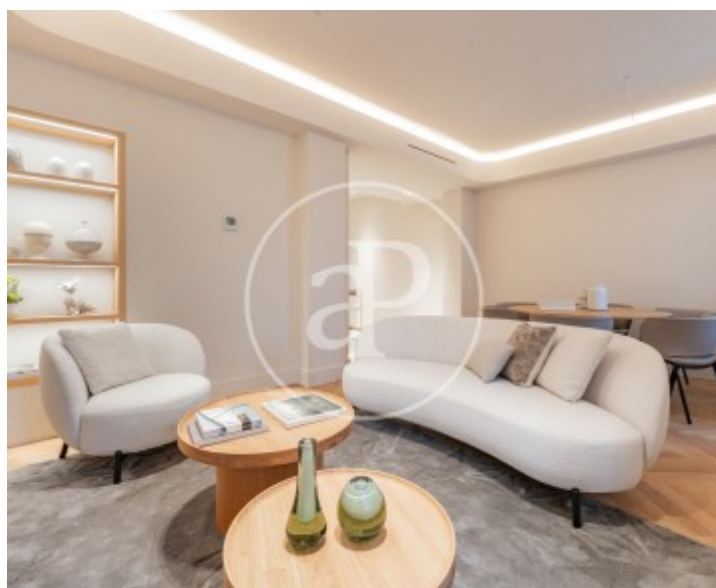
REF. VM2601062





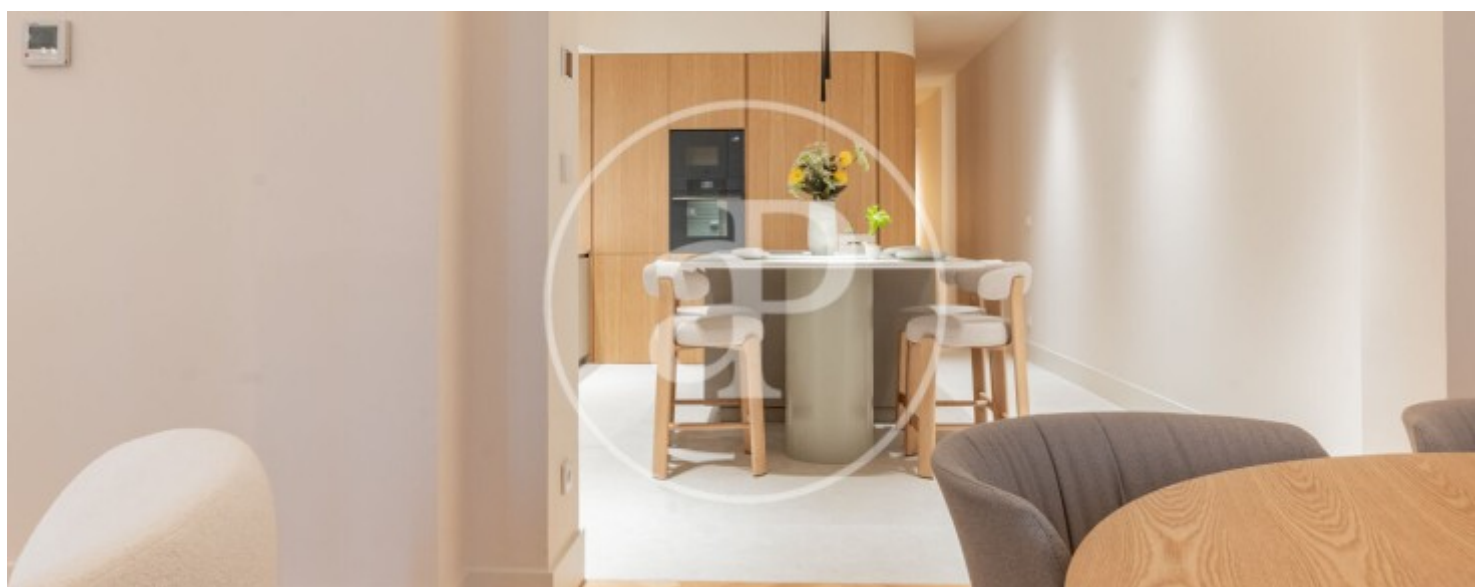
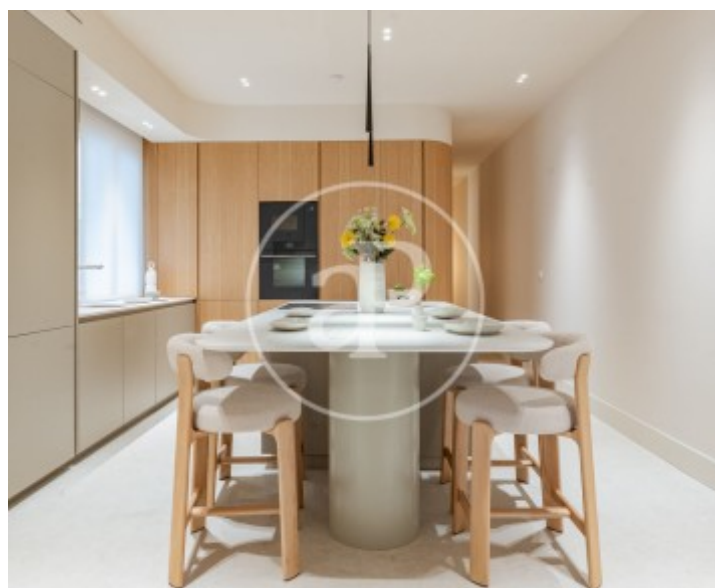
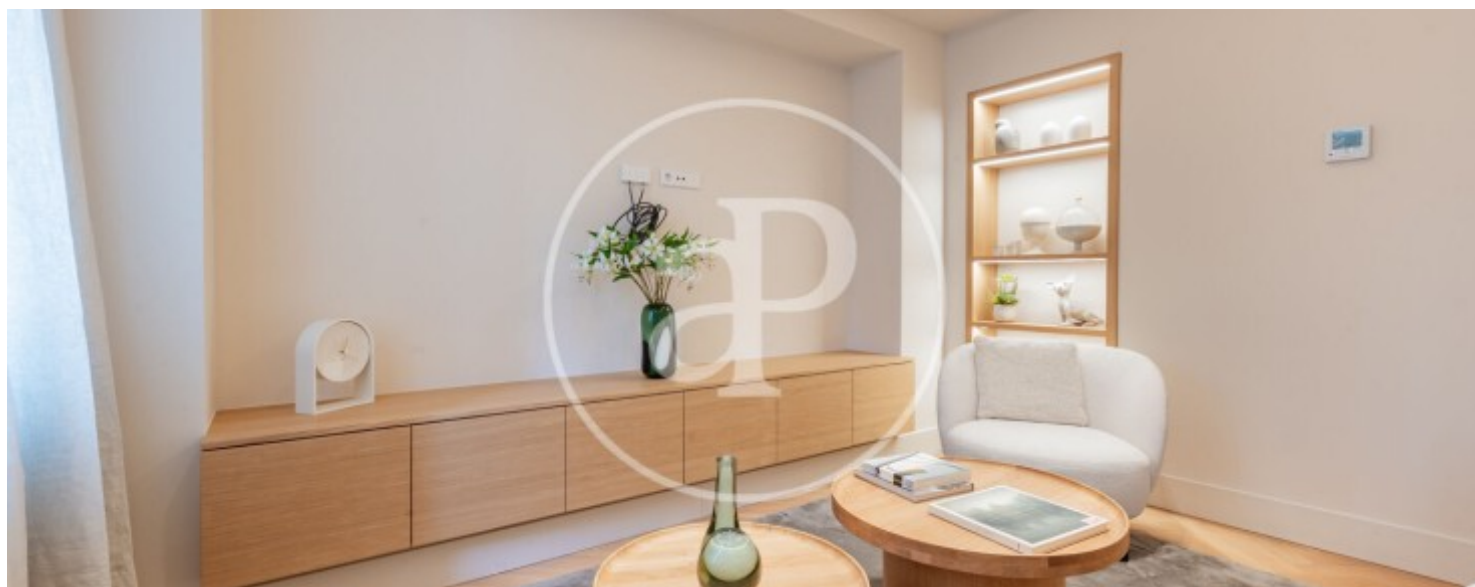
Ibiza, Madrid

REF. VM2601062



Ibiza, Madrid

REF. VM2601062





Ibiza, Madrid

REF. VM2601062



Los datos de cada inmueble no son parte de una oferta o contrato. No debe considerar exactos o factuales las declaraciones hechas por aProperties, verbalmente o por escrito, respecto del inmueble, el estado en que se encuentra o su valor. Las fotografías sólo muestran partes determinadas del inmueble tal y como eran en el momento que se tomaron. Las áreas, dimensiones y las distancias que se proporcionan sólo son aproximadas y deben ser comprobadas por el cliente. Las imágenes generadas por ordenador solo son una indicación de la posible apariencia del inmueble, y pueden cambiar en cualquier momento. La información respecto a un inmueble es susceptible de cambiar en cualquier momento.

Para **más información** o  
para concertar una cita

[apropertiesmadrid@aproperties.es](mailto:apropertiesmadrid@aproperties.es)  
Tel: 91 800 54 65  
[www.aproperties.es](http://www.aproperties.es)