

Ibiza, Madrid

REF. VM2510021

# Atico en venta en zona Ibiza

## Características

- ✓ Vistas
- ✓ Calefacción
- ✓ Amueblado
- ✓ Trastero
- ✓ AACC
- ✓ Terraza
- ✓ Ascensor
- ✓ Conserje
- ✓ Tiene parking

Superficie  
**283 m<sup>2</sup>**

Dormitorios  
**3**

Baños  
**4**

Precio  
**5.500.000 €**



**Descubra este ático de lujo, con maravillosas vistas al Retiro y unico vecino en la planta aProperties le invita a ser parte de una experiencia única en el corazón de Madrid.**

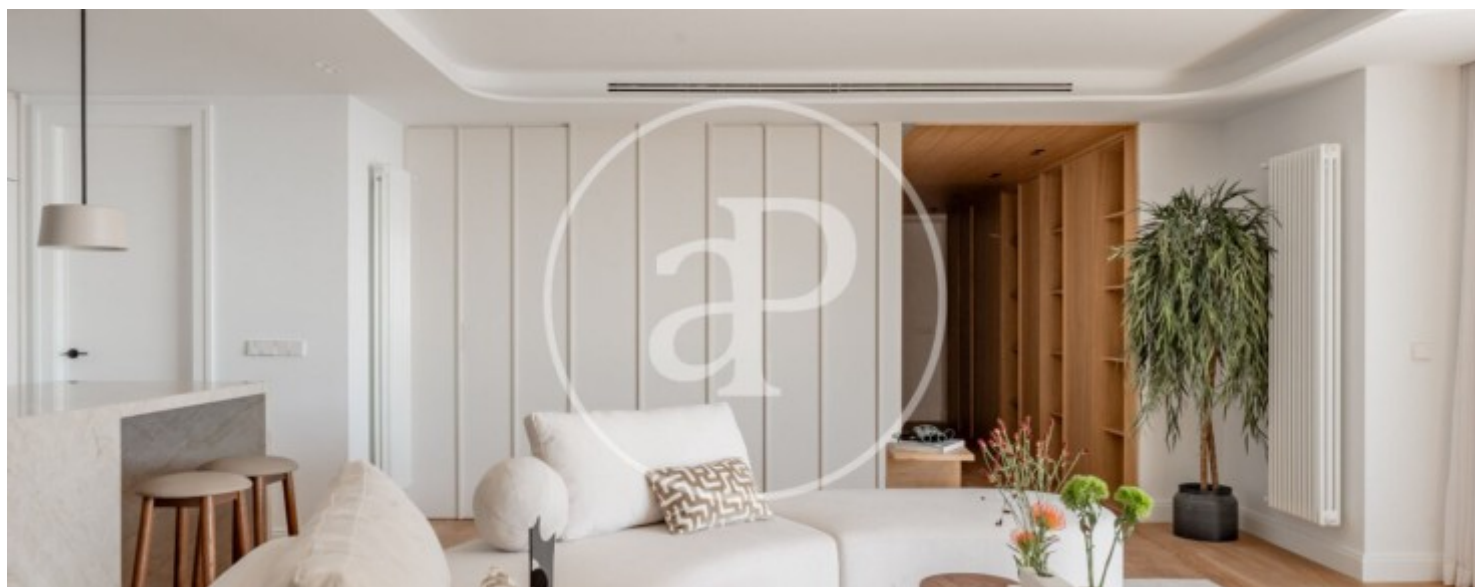
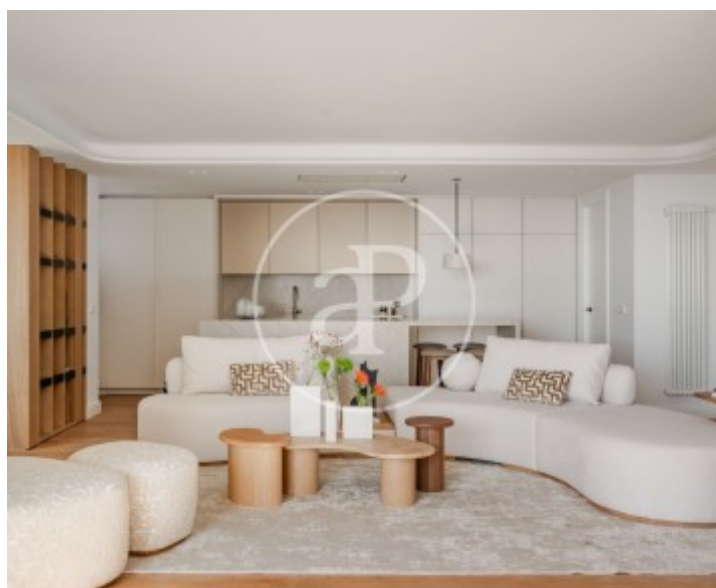
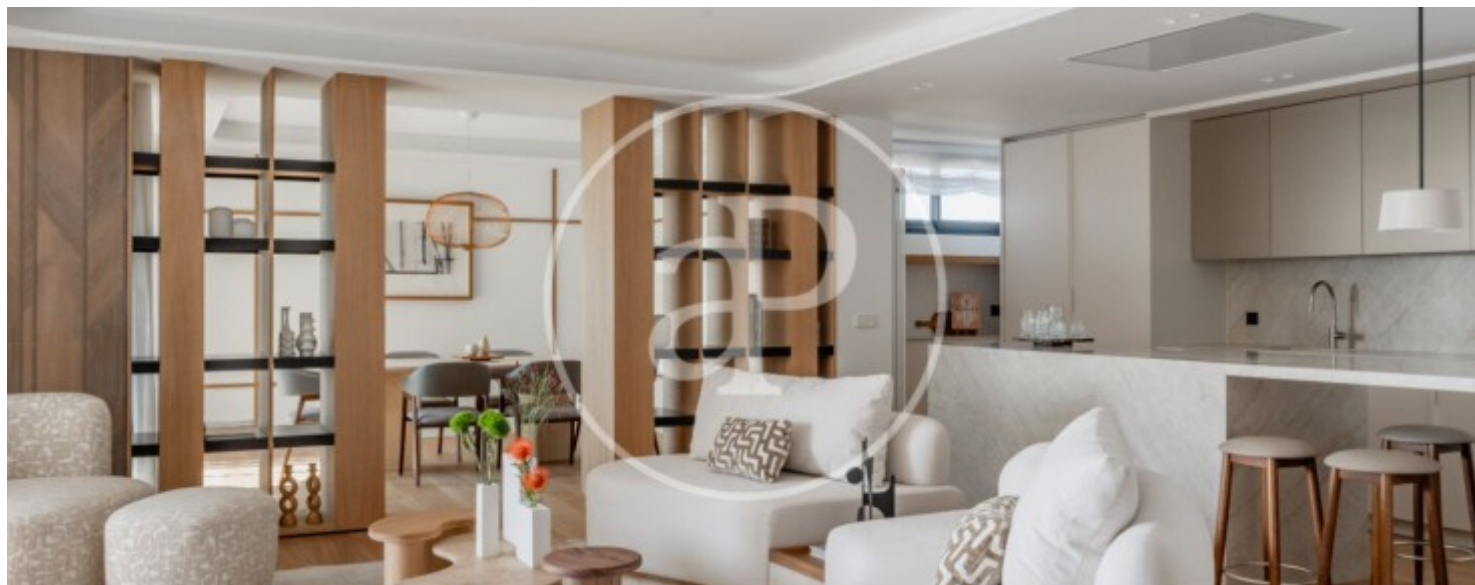
Presentamos un ático de lujo reformado, que deslumbra por su elegancia, intimidad y espectacularidad, ubicado en la planta 27 del emblemático edificio Torre de Valencia. Con 283 m<sup>2</sup> de pura sofisticación, este ático es una joya que redefine el concepto de vivienda de alto standing. Imagine despertar cada mañana con vistas panorámicas al Parque del Retiro, el pulmón verde de la ciudad. La reforma integral, prevista para

concluir en noviembre de 2025, no solo restaura la terraza original, sino que la transforma en un espacio social singular, rodeado de vegetación integrada y mobiliario exterior personalizado que te permitirá disfrutar de momentos inolvidables con los tuyos. La distribución del inmueble es una oda a la modernidad: un luminoso open space donde el salón, el comedor y la terraza se fusionan en perfecta armonía. La cocina, equipada con una isla central y electrodomésticos de alta gama (Gaggenau, Siemens y Pando), es el sueño hecho realidad de todo...

**Contacta con nosotros,**  
estaremos encantados de atenderte,  
para ofrecerte más detalles e información.

Ibiza, Madrid

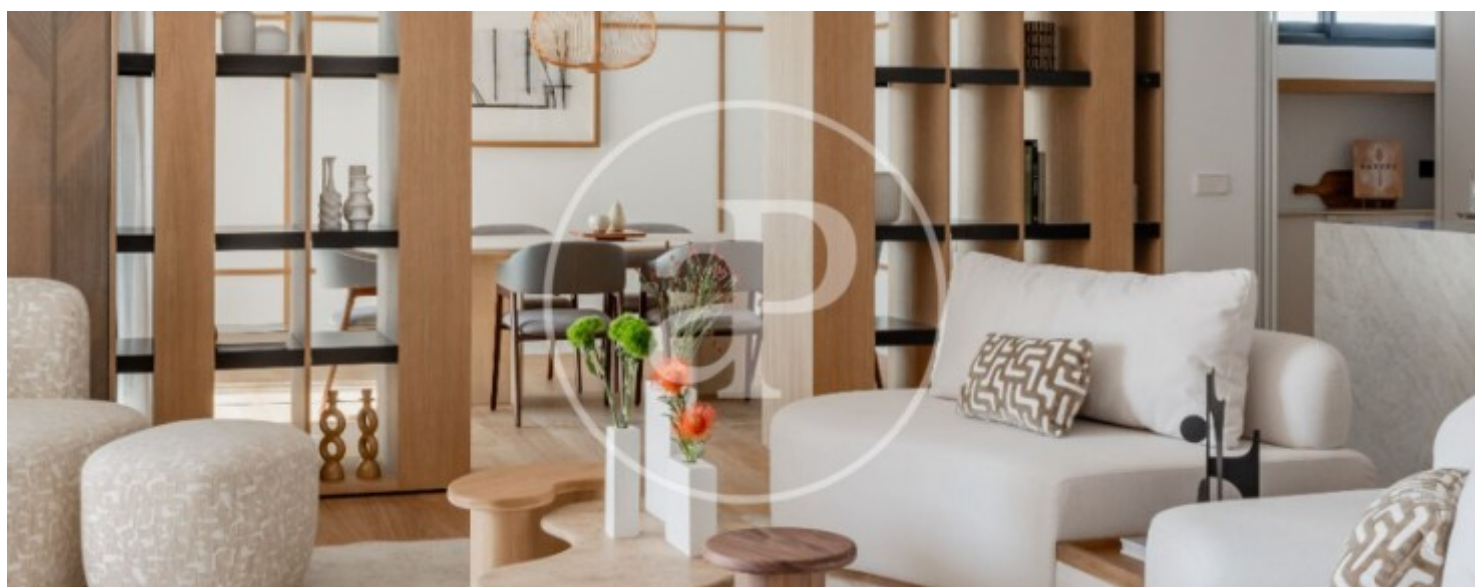
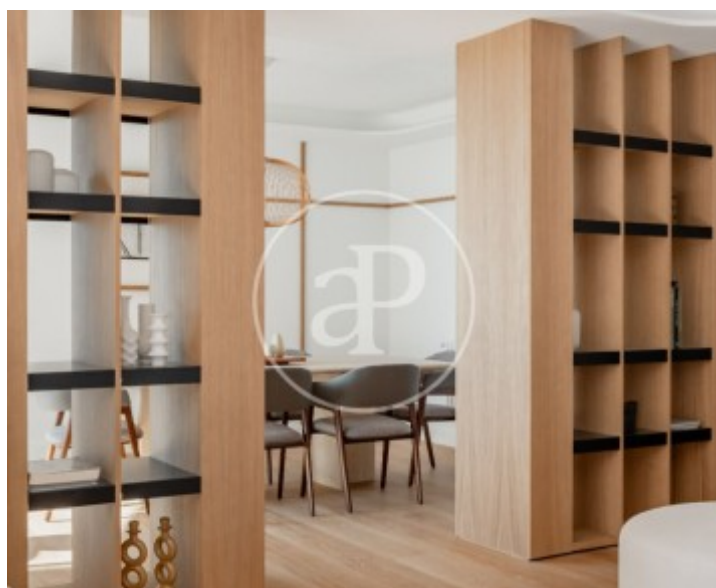
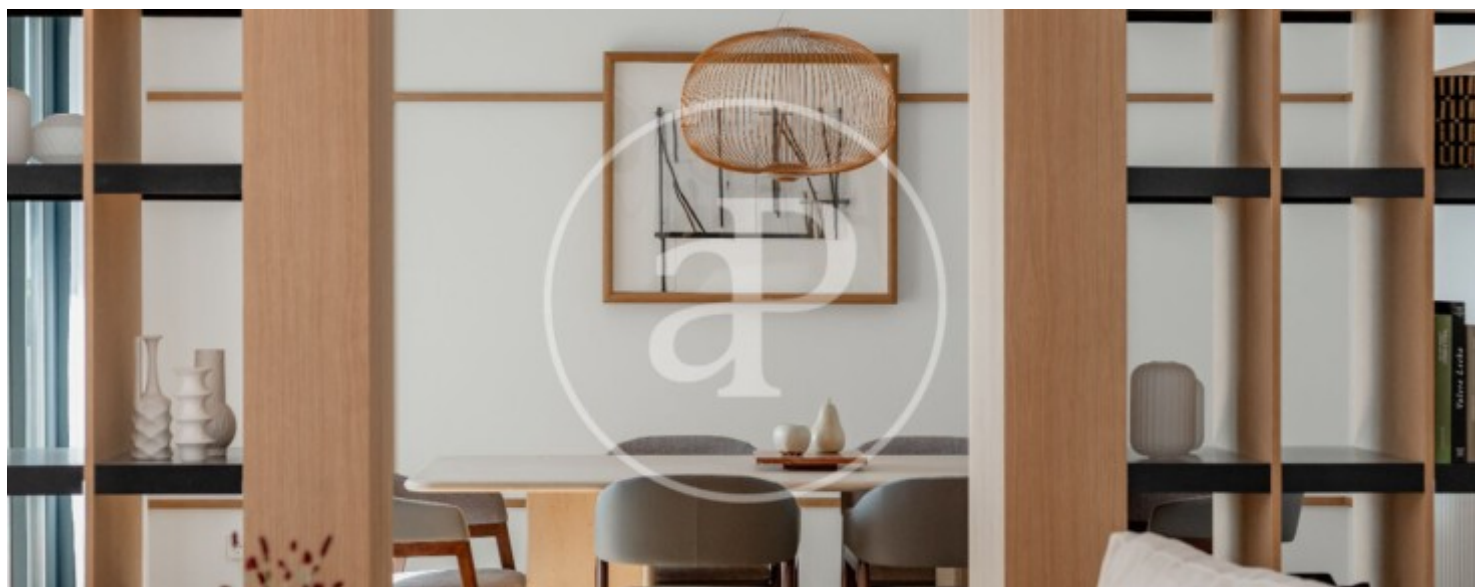
REF. VM2510021





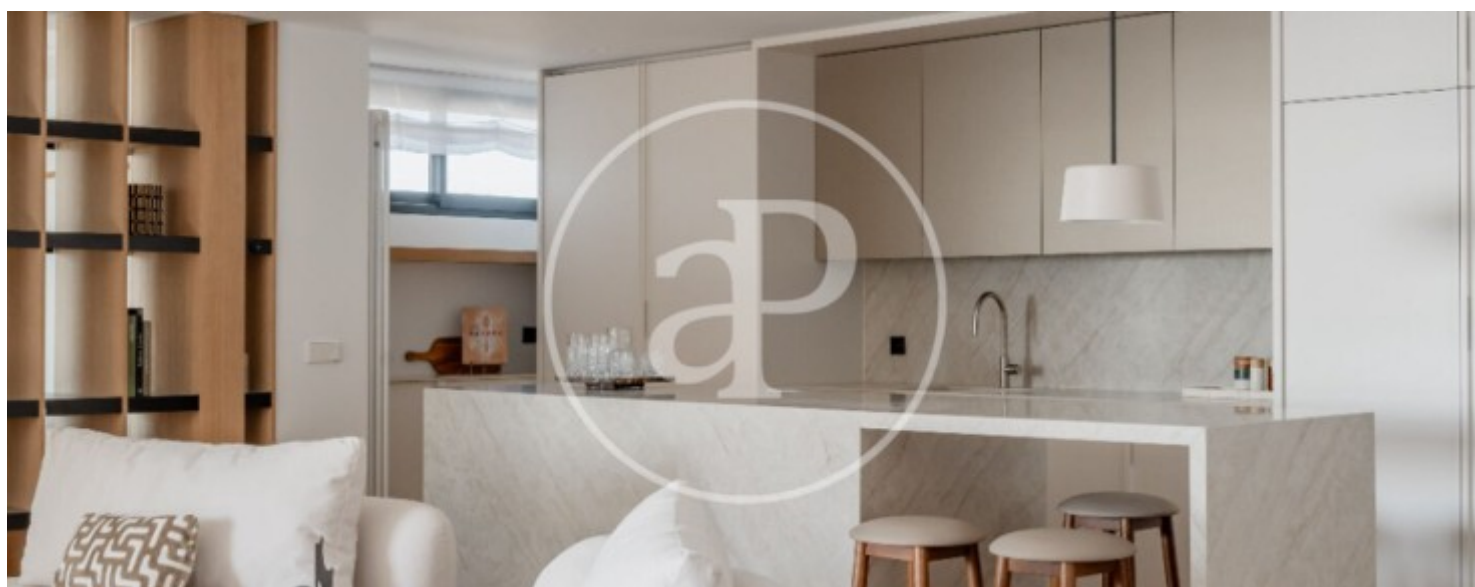
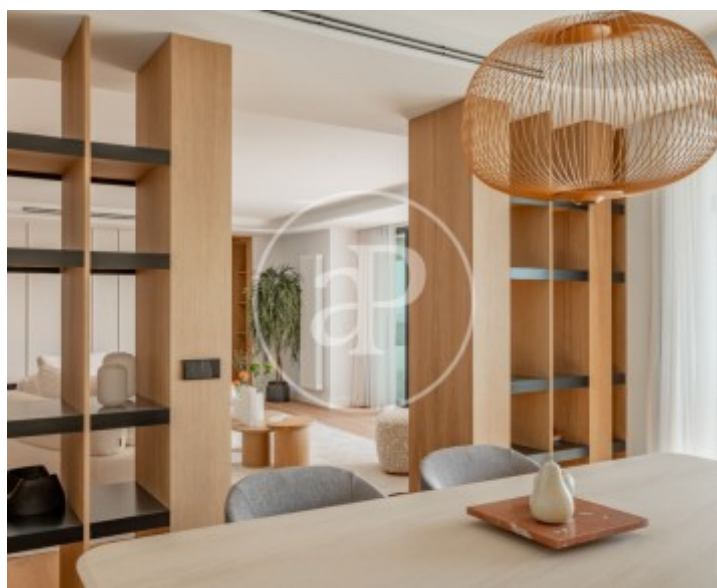
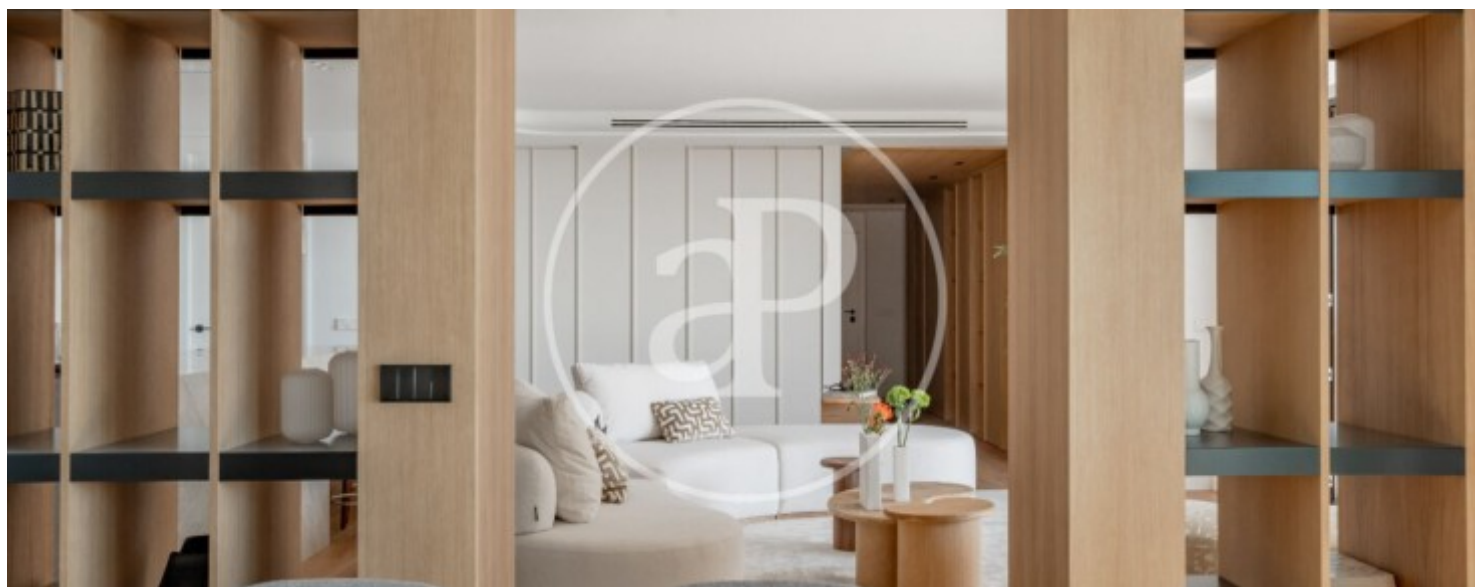
Ibiza, Madrid

REF. VM2510021



Ibiza, Madrid

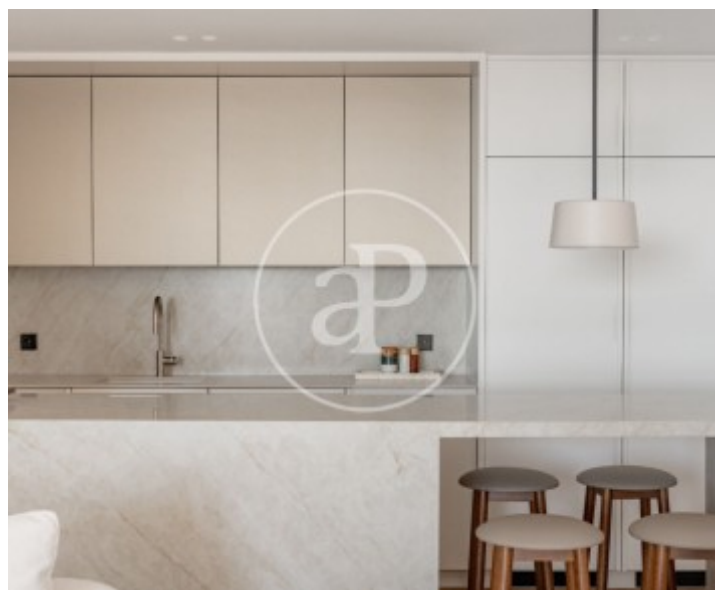
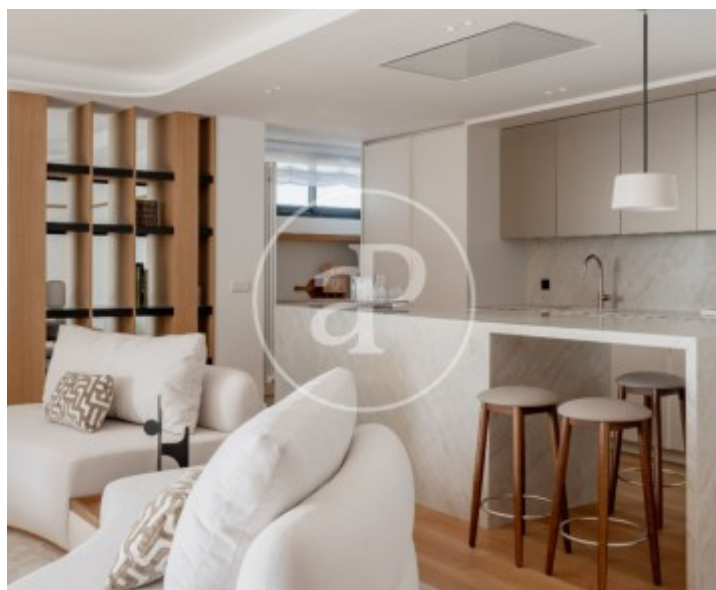
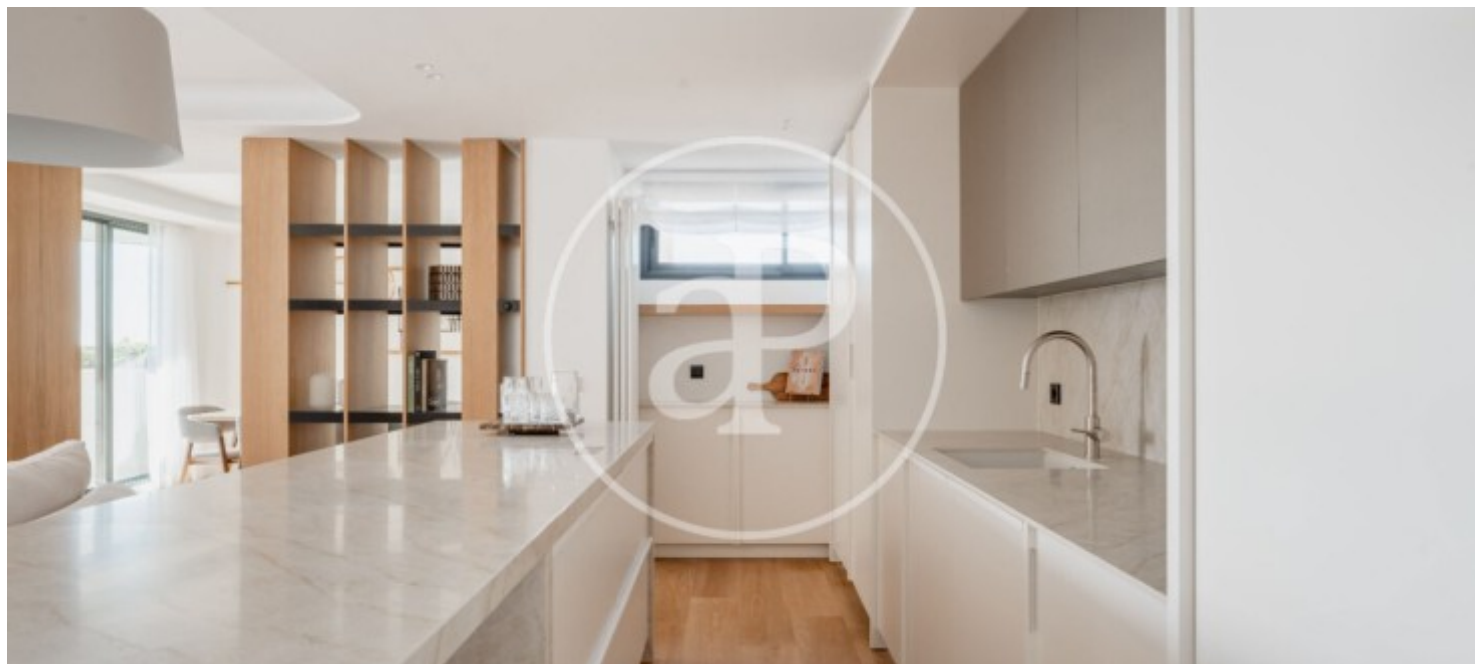
REF. VM2510021





Ibiza, Madrid

REF. VM2510021



Los datos de cada inmueble no son parte de una oferta o contrato. No debe considerar exactos o factuales las declaraciones hechas por aProperties, verbalmente o por escrito, respecto del inmueble, el estado en que se encuentra o su valor. Las fotografías sólo muestran partes determinadas del inmueble tal y como eran en el momento que se tomaron. Las áreas, dimensiones y las distancias que se proporcionan sólo son aproximadas y deben ser comprobadas por el cliente. Las imágenes generadas por ordenador solo son una indicación de la posible apariencia del inmueble, y pueden cambiar en cualquier momento. La información respecto a un inmueble es susceptible de cambiar en cualquier momento.

Para **más información** o  
para concertar una cita

[apropertiesmadrid@aproperties.es](mailto:apropertiesmadrid@aproperties.es)  
Tel: 91 800 54 65  
[www.aproperties.es](http://www.aproperties.es)