

Huertas - Cortes, Madrid

REF. AM2511041

# Piso en alquiler en Barrio de Las Letras

## Características

Superficie  
**50 m<sup>2</sup>**

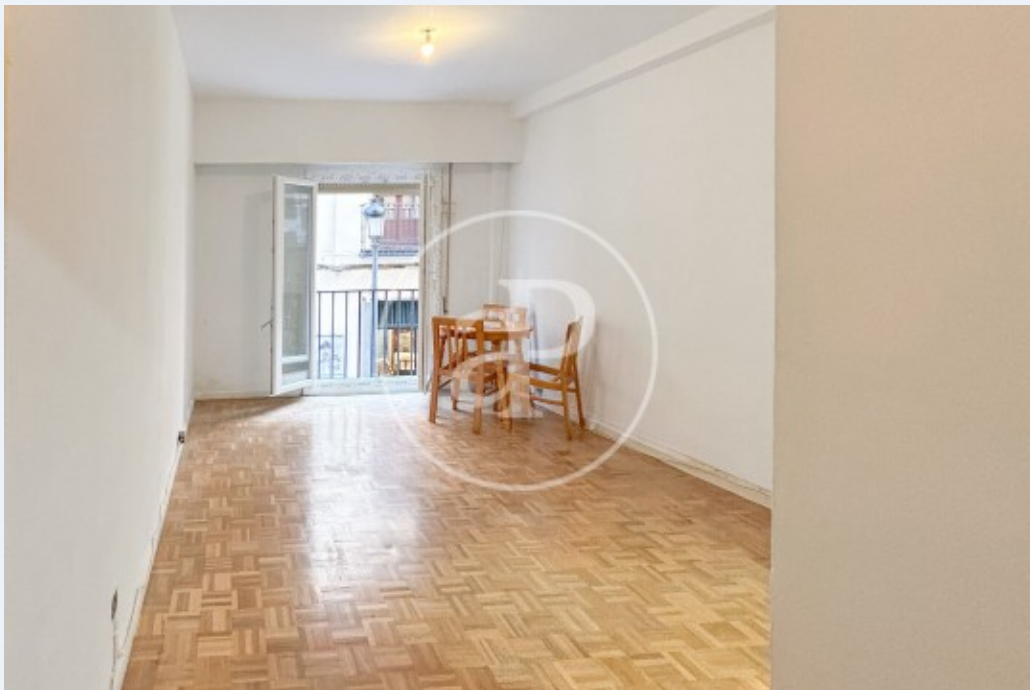
Dormitorio  
**1**

Baño  
**1**

- ✓ Amueblado
- ✓ Ascensor
- ✓ Terraza
- ✓ Conserje

Precio

**1.300 €**



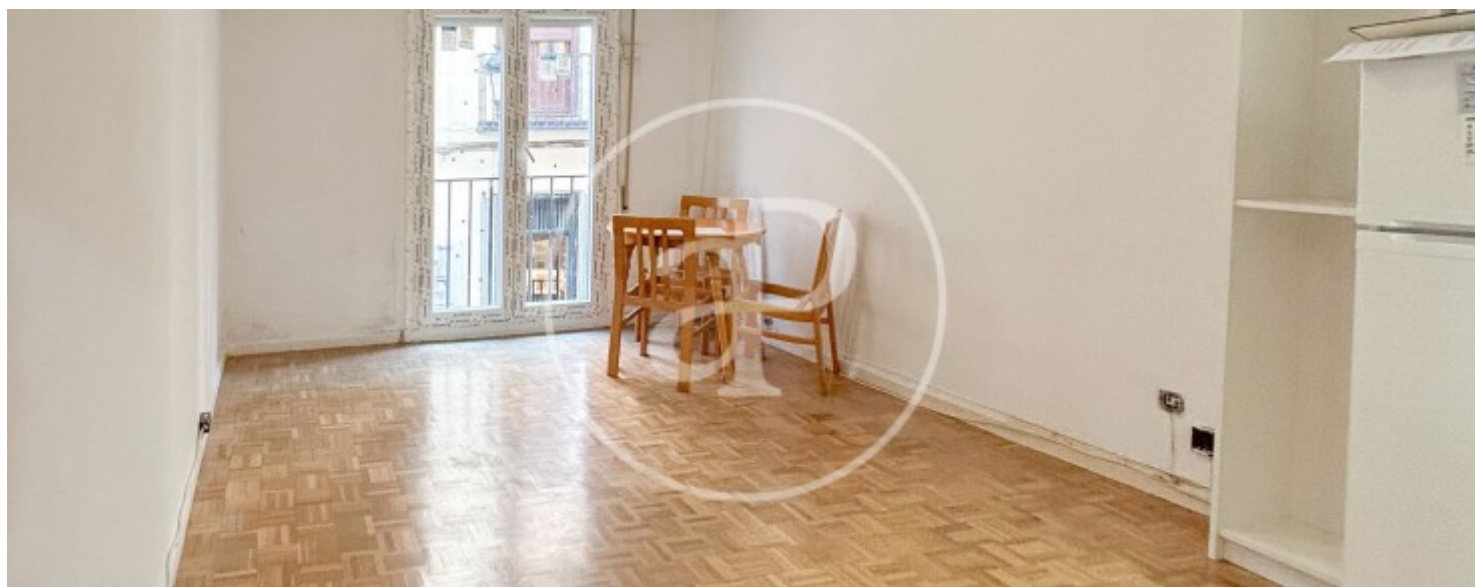
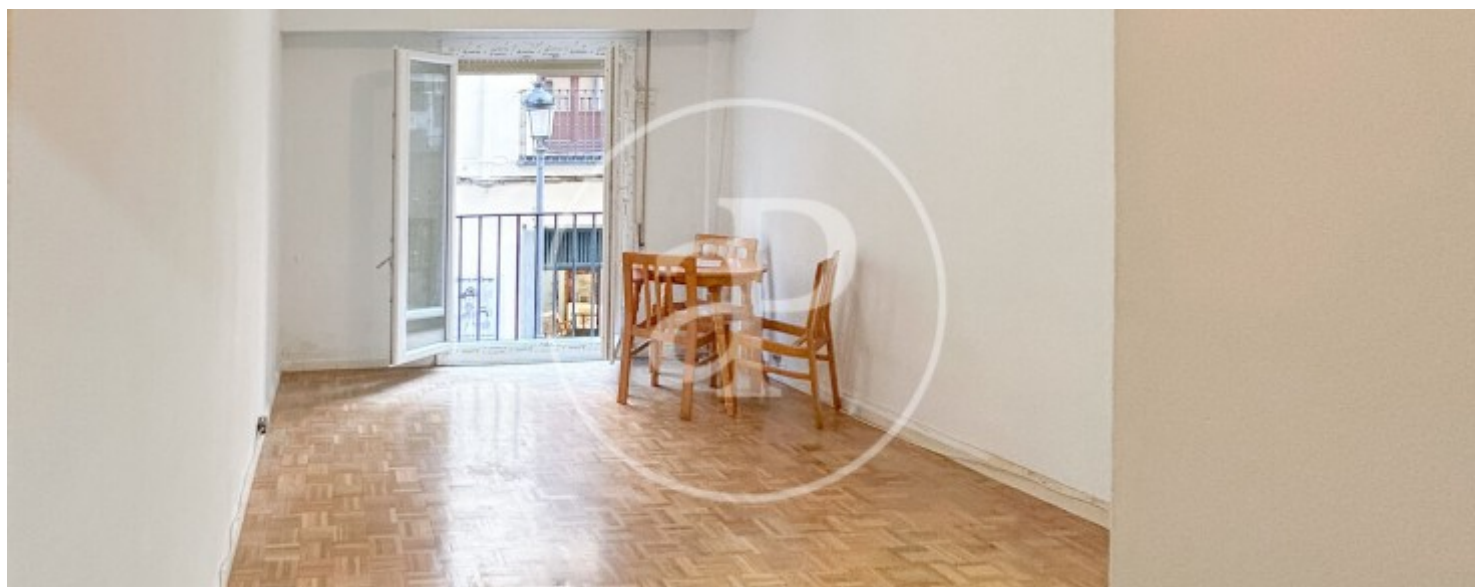
Céntrico piso en el histórico y acogedor barrio de Las Letras, La vivienda cuenta con un amplio y luminoso salón comedor con balcón, desde el cual se divisa la emblemática Calle de Cervantes. Posee además una pequeña cocina, un baño y una habitación con una amplia terraza, de aproximadamente 10 metros cuadrados, que constituye un atractivo especial del lugar. Cuenta además con servicio de portería y se ubica en una calle Este piso es Ideal para una pareja, un ejecutivo o estudiantes de larga estancia, ya que el barrio es uno de los más encantadores del centro de Madrid y cuenta con restaurantes, boutiques, teatros, mercados, centro de salud y se ubica a pocos minutos a pie de los Museos del Prado, Thyssen y Reina

Sofía; Congreso y Jardín Botánico. Su excelente comunicación lo enlaza con las estaciones de metro de Banco de España, Sevilla y Tirso de Molina y está muy cercano a su vez a la estación de trenes de Atocha. ¿Te imaginas vivir aquí?

**Contacta con nosotros,**  
estaremos encantados de atenderte,  
para ofrecerte más detalles e información.

Huertas - Cortes, Madrid

REF. AM2511041



Huertas - Cortes, Madrid

REF. AM2511041



Los datos de cada inmueble no son parte de una oferta o contrato. No debe considerar exactos o factuales las declaraciones hechas por aProperties, verbalmente o por escrito, respecto del inmueble, el estado en que se encuentra o su valor. Las fotografías sólo muestran partes determinadas del inmueble tal y como eran en el momento que se tomaron. Las áreas, dimensiones y las distancias que se proporcionan sólo son aproximadas y deben ser comprobadas por el cliente. Las imágenes generadas por ordenador solo son una indicación de la posible apariencia del inmueble, y pueden cambiar en cualquier momento. La información respecto a un inmueble es susceptible de cambiar en cualquier momento.

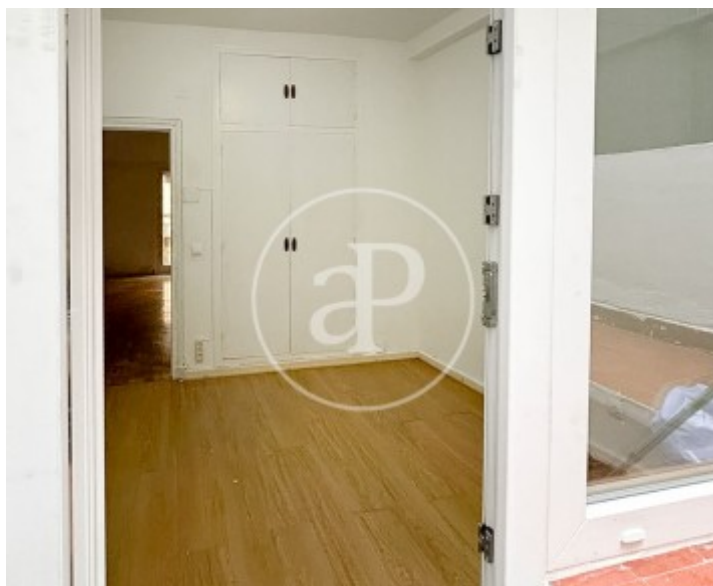
Para **más información** o  
para concertar una cita

[apropertiesmadrid@aproperties.es](mailto:apropertiesmadrid@aproperties.es)  
Tel: 91 800 54 65  
[www.aproperties.es](http://www.aproperties.es)



Huertas - Cortes, Madrid

REF. AM2511041



Los datos de cada inmueble no son parte de una oferta o contrato. No debe considerar exactos o factuales las declaraciones hechas por aProperties, verbalmente o por escrito, respecto del inmueble, el estado en que se encuentra o su valor. Las fotografías sólo muestran partes determinadas del inmueble tal y como eran en el momento que se tomaron. Las áreas, dimensiones y las distancias que se proporcionan sólo son aproximadas y deben ser comprobadas por el cliente. Las imágenes generadas por ordenador solo son una indicación de la posible apariencia del inmueble, y pueden cambiar en cualquier momento. La información respecto a un inmueble es susceptible de cambiar en cualquier momento.

Para **más información** o  
para concertar una cita

[apropertiesmadrid@aproperties.es](mailto:apropertiesmadrid@aproperties.es)  
Tel: 91 800 54 65  
[www.aproperties.es](http://www.aproperties.es)