

Huertas - Cortes, Madrid

REF. VM2604053

# Piso en venta en calle de Atocha

## Características

Superficie  
**209 m<sup>2</sup>**

Dormitorios  
**3**

Baños  
**2**

- ✓ Calefacción
- ✓ Trastero
- ✓ AACC

Precio  
**1.795.000 €**



**Exclusiva vivienda de 209 m<sup>2</sup> en el corazón del barrio de Las Letras, en una finca clásica de 1880 con ascensor.**

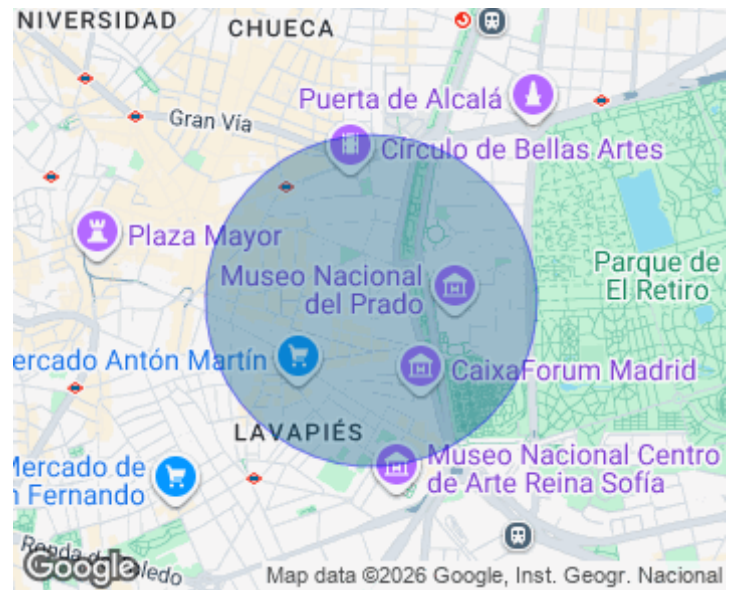
Destacan sus techos de 3,34 m, su luminosidad y una reforma integral cuidada que combina carácter y comodidad. La zona de día se articula en torno a un amplio salón-comedor con dos balcones a la calle principal y ventanales de suelo a techo, que aportan mucha luz durante todo el día. La cocina, independiente, amplia y funcional, se plantea como un espacio central, cómoda tanto para el uso diario como para recibir. La zona de descanso se distribuye en tres dormitorios. El principal cuenta con vestidor,

zona de despacho y balcón. Los otros dos tienen armarios y buen espacio para guardar. Hay dos baños completos. La vivienda mantiene el carácter de finca clásica, molduras, techos altos y buenas proporciones, con una reforma bien hecha y todas las comodidades actuales: aire acondicionado por conductos y calefacción individual de gas natural. Incluye además trastero en la última planta. El edificio está renovando la entrada y las zonas comunes. Ubicada en el barrio de Cortes-Las Letras, una de las zonas más especiales de...

**Contacta con nosotros,**  
estaremos encantados de atenderte,  
para ofrecerte más detalles e información.

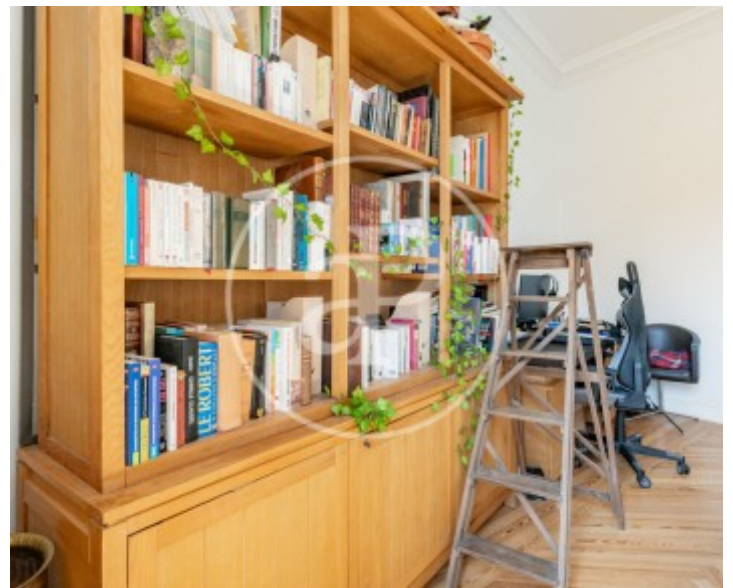
Huertas - Cortes, Madrid

REF. VM2604053



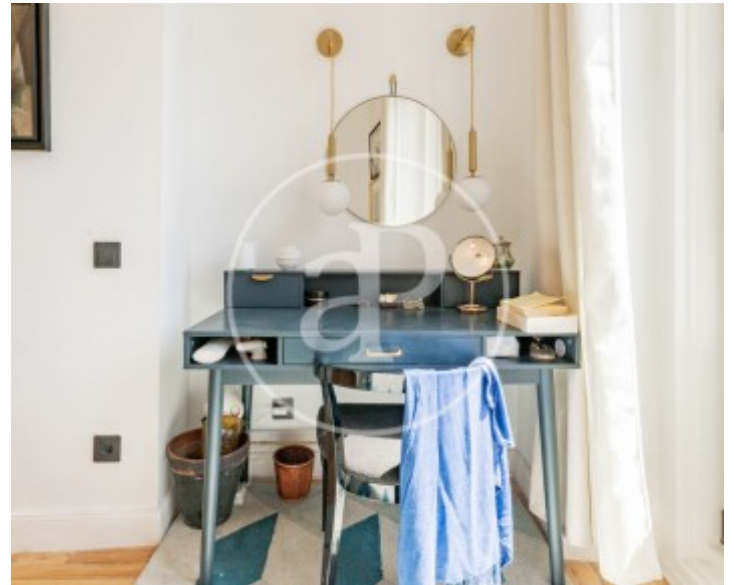
Huertas - Cortes, Madrid

REF. VM2604053



Huertas - Cortes, Madrid

REF. VM2604053



Huertas - Cortes, Madrid

REF. VM2604053



Los datos de cada inmueble no son parte de una oferta o contrato. No debe considerar exactos o factuales las declaraciones hechas por aProperties, verbalmente o por escrito, respecto del inmueble, el estado en que se encuentra o su valor. Las fotografías sólo muestran partes determinadas del inmueble tal y como eran en el momento que se tomaron. Las áreas, dimensiones y las distancias que se proporcionan sólo son aproximadas y deben ser comprobadas por el cliente. Las imágenes generadas por ordenador solo son una indicación de la posible apariencia del inmueble, y pueden cambiar en cualquier momento. La información respecto a un inmueble es susceptible de cambiar en cualquier momento.

Para **más información** o  
para concertar una cita

[apropertiesmadrid@aproperties.es](mailto:apropertiesmadrid@aproperties.es)  
Tel: 91 800 54 65  
[www.aproperties.es](http://www.aproperties.es)