

Huertas - Cortes, Madrid

REF. VM2506060

## Piso a la venta en Huertas

### Características

Superficie

**204 m<sup>2</sup>**

Dormitorios

**4**

Baños

**4**

- ✓ Vistas
- ✓ Calefacción
- ✓ AACC
- ✓ Ascensor

Precio

**1.395.000 €**



**Aproperties presenta este exclusivo piso reformado a estrenar en plena calle Atocha, una de las vías más emblemáticas del centro de Madrid.**

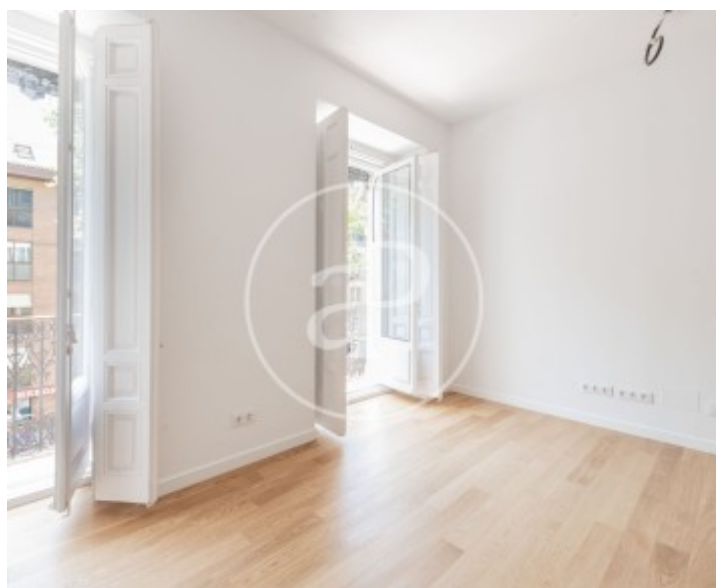
Se trata de una vivienda exterior, con orientación sur, que destaca por su gran luminosidad, su reforma integral de lujo y sus vistas únicas a una de las zonas más históricas de la capital. Con 204 m<sup>2</sup> construidos, este piso en venta en Atocha ofrece una distribución amplia, funcional y elegante. Dispone de cuatro dormitorios, incluyendo una suite principal con vestidor y baño completo con ducha y bañera. Además, cuenta con tres baños

adicionales, todos totalmente equipados, y una práctica zona de lavandería. El salón-comedor, con balcones a la calle Atocha, permite disfrutar de luz natural durante todo el día, creando un ambiente cálido y acogedor. La cocina independiente, de diseño contemporáneo, está equipada con electrodomésticos de última generación, pensada para quienes valoran tanto la estética como la funcionalidad. Cada detalle de la reforma de lujo ha sido cuidadosamente diseñado para combinar modernidad, confort y...

**Contacta con nosotros,**  
estaremos encantados de atenderte,  
para ofrecerte más detalles e información.

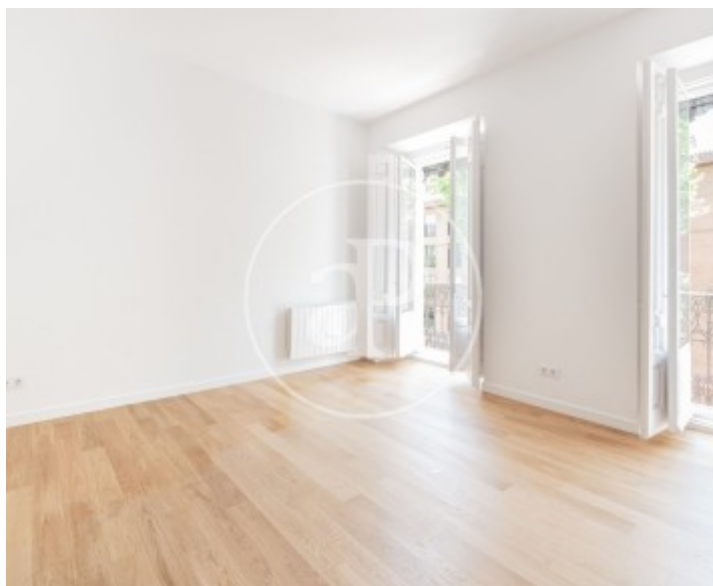
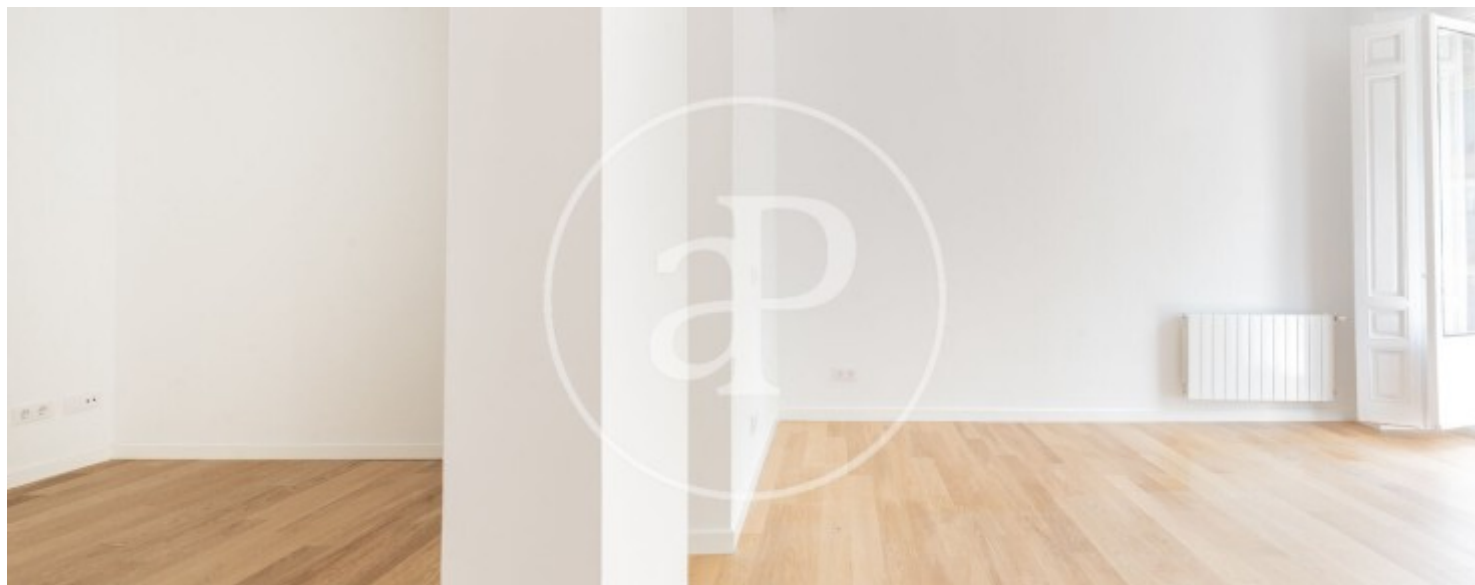
Huertas - Cortes, Madrid

REF. VM2506060



Huertas - Cortes, Madrid

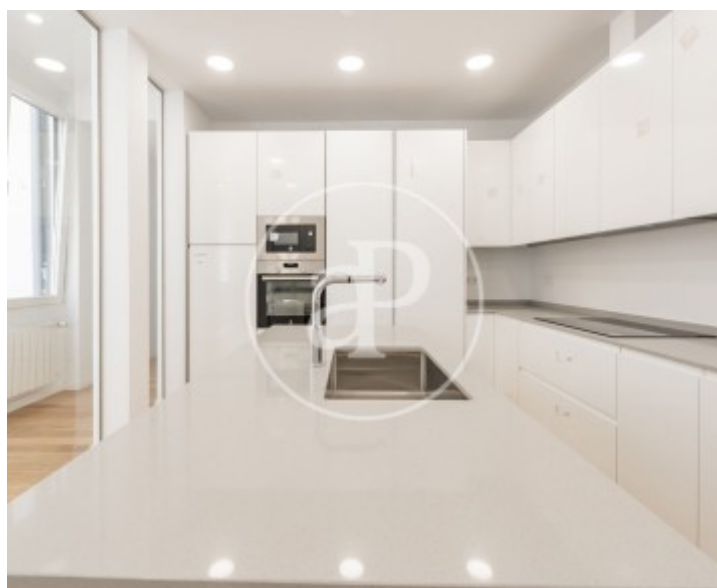
REF. VM2506060





Huertas - Cortes, Madrid

REF. VM2506060



Huertas - Cortes, Madrid

REF. VM2506060



Los datos de cada inmueble no son parte de una oferta o contrato. No debe considerar exactos o factuales las declaraciones hechas por aProperties, verbalmente o por escrito, respecto del inmueble, el estado en que se encuentra o su valor. Las fotografías sólo muestran partes determinadas del inmueble tal y como eran en el momento que se tomaron. Las áreas, dimensiones y las distancias que se proporcionan sólo son aproximadas y deben ser comprobadas por el cliente. Las imágenes generadas por ordenador solo son una indicación de la posible apariencia del inmueble, y pueden cambiar en cualquier momento. La información respecto a un inmueble es susceptible de cambiar en cualquier momento.

Para **más información** o  
para concertar una cita

[apropertiesmadrid@aproperties.es](mailto:apropertiesmadrid@aproperties.es)  
Tel: 91 800 54 65  
[www.aproperties.es](http://www.aproperties.es)