

Huertas - Cortes, Madrid

REF. AM2605046

# Ático en Calle Zorrilla

## Características

- ✓ Calefacción
- ✓ AACC
- ✓ Terraza
- ✓ Ascensor
- ✓ Conserje
- ✓ Tiene parking

Precio  
**3.950 €**

Superficie  
**198 m<sup>2</sup>**

Dormitorios  
**3**

Baños  
**3**



**Céntrico y luminoso ático ubicado en un edificio histórico con un magnífico portal que fue la antigua entrada de carruajes, cocheras y portería.**

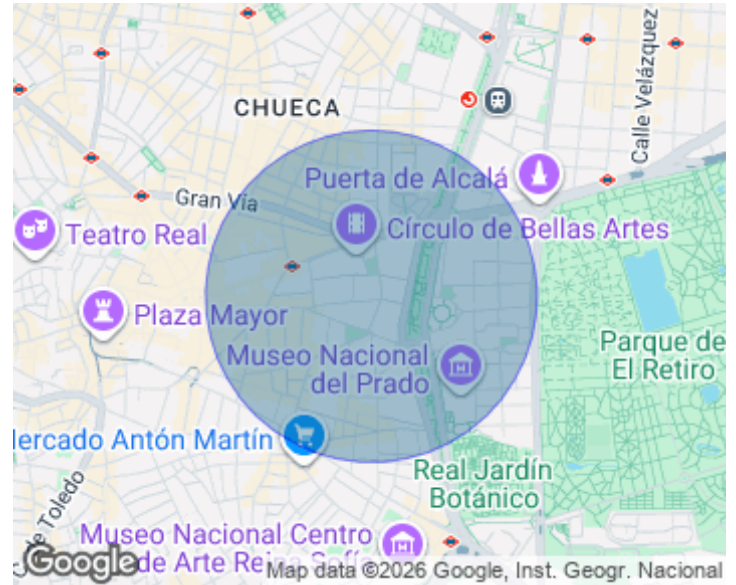
La vivienda consta de un cálido hall de entrada que da paso a un amplísimo salón comedor con acceso directo a una agradable y soleada terraza. Posee además una espaciosa cocina office equipada muy ventilada y luminosa; la zona de noche se compone de tres habitaciones y tres baños completos, siendo la habitación principal en suite y con acceso directo a la terraza. Otra de las habitaciones también es en suite. Cabe destacar que

todas las estancias son exteriores. Igualmente cuenta con una funcional buhardilla con terraza en una segunda planta que puede servir de trastero o de zona de relax. La envidiable localización de esta casa la sitúa a pocos pasos del Museo Thyssen y del Museo del Prado, del pintoresco y muy chic Barrio de las Letras y a pocos minutos andando del Barrio Salamanca y del Parque del Buen Retiro, rodeada además de los más prestigiosos hoteles de Madrid como el Palace, Metrópolis, Four Seasons y el emblemático Ritz, lo cual le permite gozar de lo...

**Contacta con nosotros,**  
estaremos encantados de atenderte,  
para ofrecerte más detalles e información.

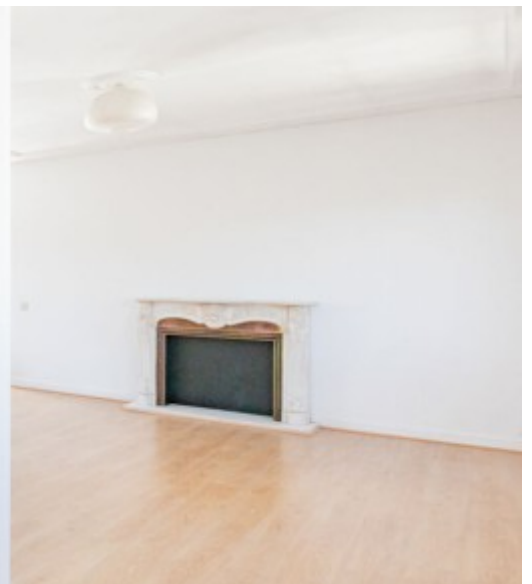
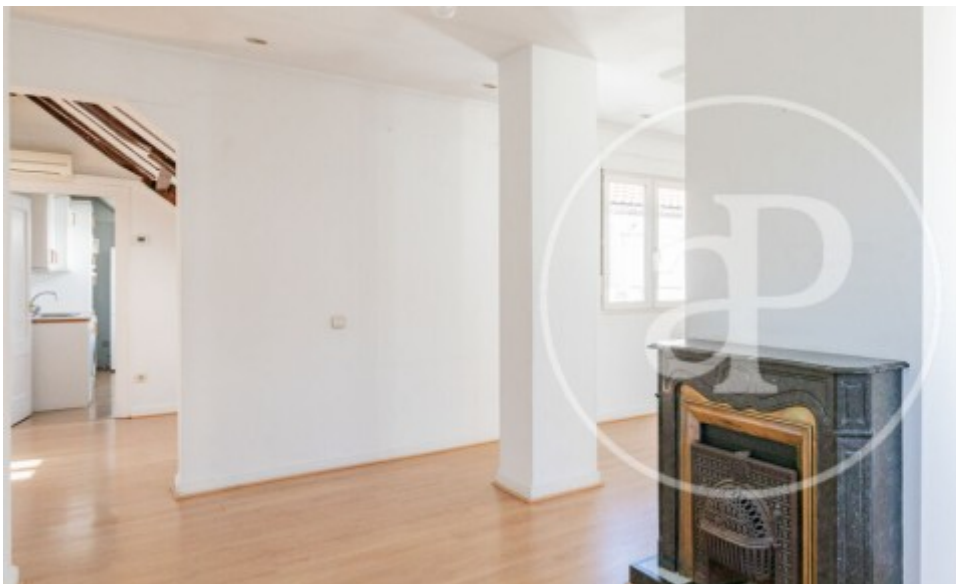
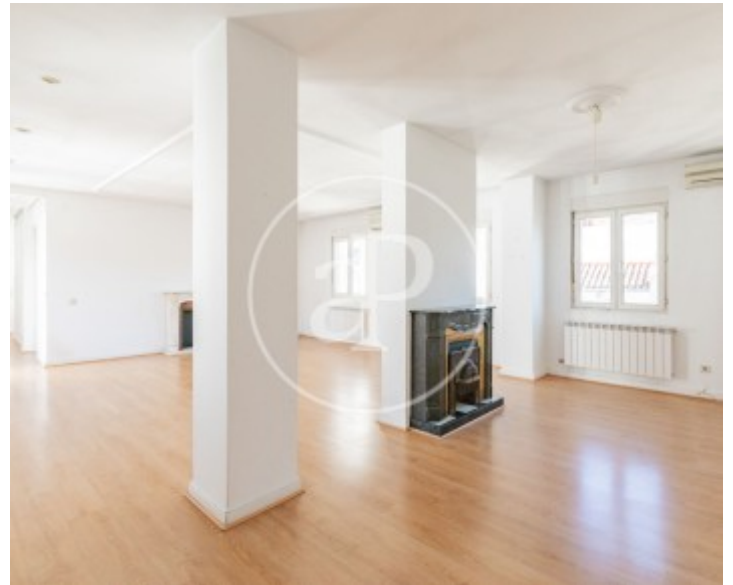
Huertas - Cortes, Madrid

REF. AM2605046



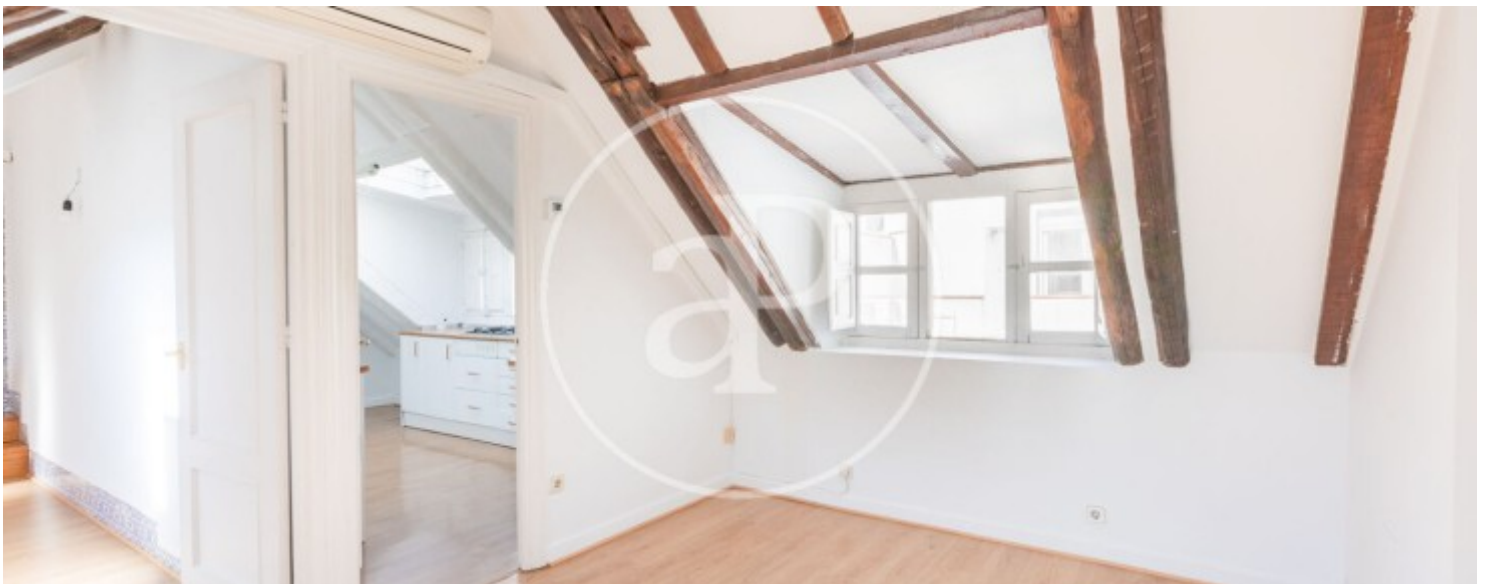
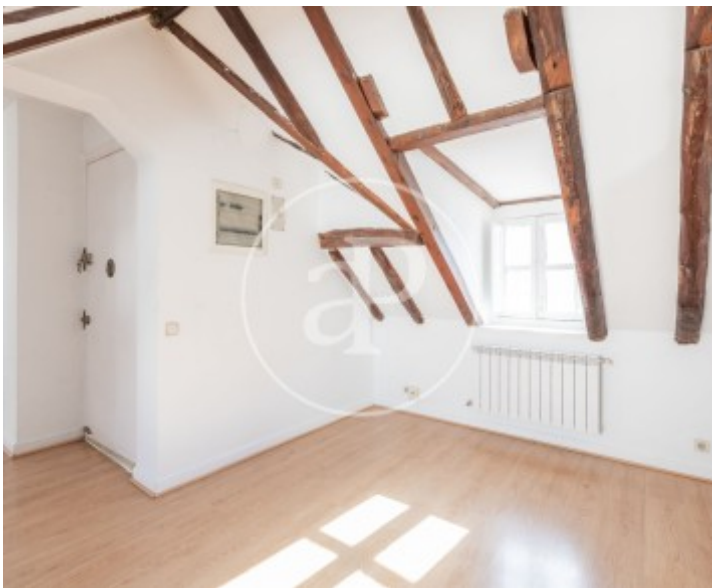
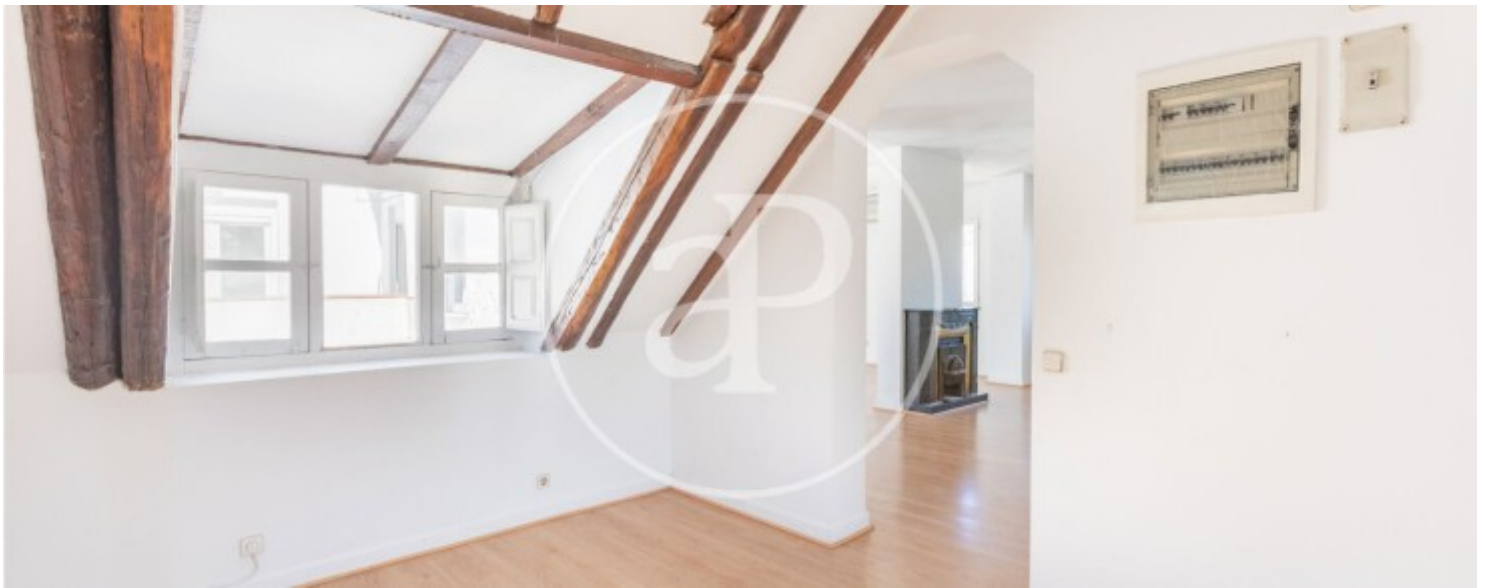
Huertas - Cortes, Madrid

REF. AM2605046



Huertas - Cortes, Madrid

REF. AM2605046



Huertas - Cortes, Madrid

REF. AM2605046



Los datos de cada inmueble no son parte de una oferta o contrato. No debe considerar exactos o factuales las declaraciones hechas por aProperties, verbalmente o por escrito, respecto del inmueble, el estado en que se encuentra o su valor. Las fotografías sólo muestran partes determinadas del inmueble tal y como eran en el momento que se tomaron. Las áreas, dimensiones y las distancias que se proporcionan sólo son aproximadas y deben ser comprobadas por el cliente. Las imágenes generadas por ordenador solo son una indicación de la posible apariencia del inmueble, y pueden cambiar en cualquier momento. La información respecto a un inmueble es susceptible de cambiar en cualquier momento.

Para **más información** o  
para concertar una cita

[apropertiesmadrid@aproperties.es](mailto:apropertiesmadrid@aproperties.es)  
Tel: 91 800 54 65  
[www.aproperties.es](http://www.aproperties.es)