

Huertas - Cortes, Madrid

REF. AM2507084

Piso en alquiler en el Barrio de las Letras

Características

Superficie
191 m²

Dormitorios
2

Baños
2

- ✓ Calefacción
- ✓ Amueblado
- ✓ AACC
- ✓ Ascensor

Precio
9.450 €



Vive Madrid con altura : lujo , arte y luz en pleno corazón de la ciudad.

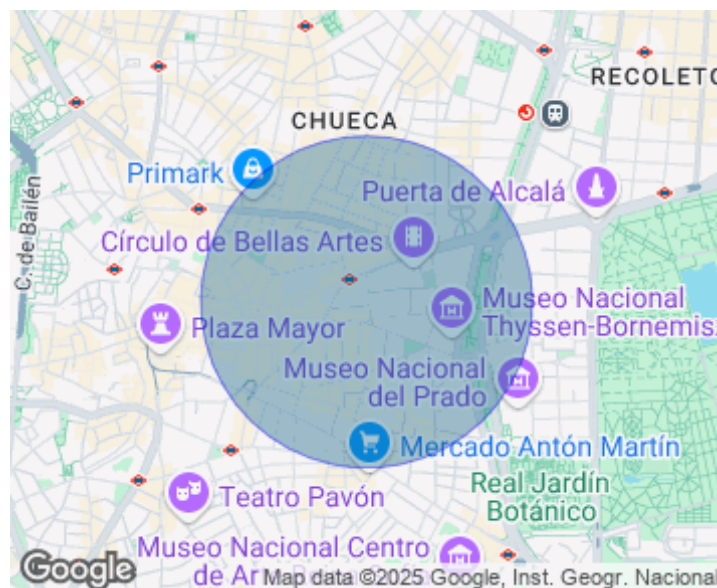
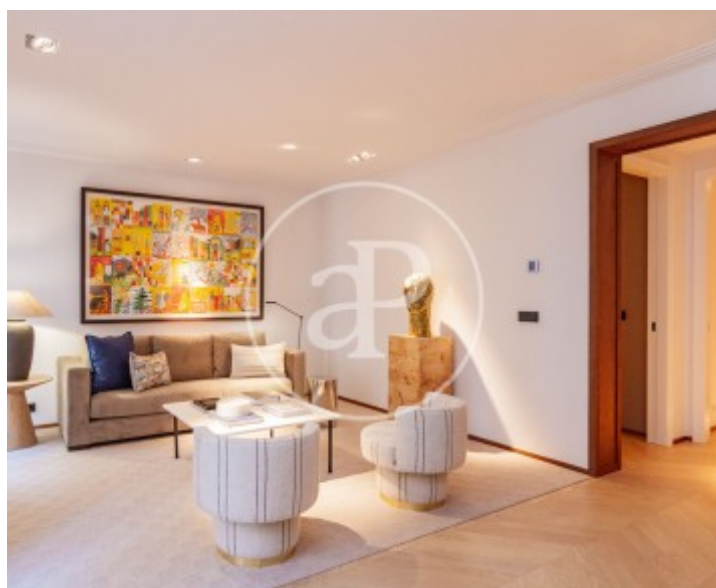
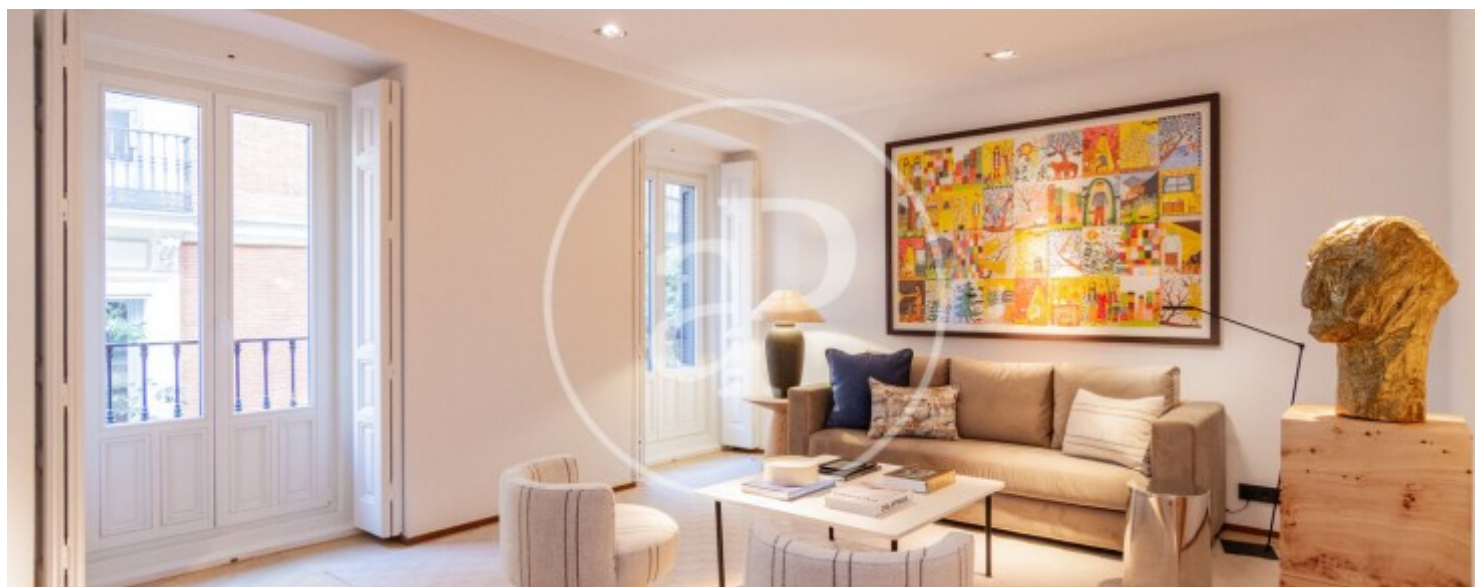
Alquiler por semanas o meses, Exclusivo para clientes muy exigentes que busquen privacidad. Edificio señorial recién rehabilitado que conserva la fachada original , conocido como Palacio de Santoña tiene una historia arquitectónica que data del siglo XVIII y XIX , Apartamento exterior ocupando el chaflán, con balcones a la calle. Con una luminosidad excepcional y una distribución espaciosa donde se combina el confort con el lujo, rodeado de arte contemporáneo español. Dos amplios dormitorios dobles, 2 baños y un precioso aseo de

cortesía. Dos dormitorios dobles, el principal en suite, segundo dormitorio con dos camas . Segundo baño amplio con acabados premium . Dormitorios con mobiliario muy cuidado , alta calidad de los colchones, ropa de cama , toallas. Armarios que se integran en la arquitectura del espacio, con acabados de altísima calidad , que permiten el orden sin esfuerzo. Cocina independiente de alta gama totalmente equipada, con zona de desayunador. Incluye servicio de limpieza cada 3 días, cambio de ropa de cama y toallas por semana, Wifi y todos los suministros , Zonas comunes...

Contacta con nosotros,
estaremos encantados de atenderte,
para ofrecerte más detalles e información.

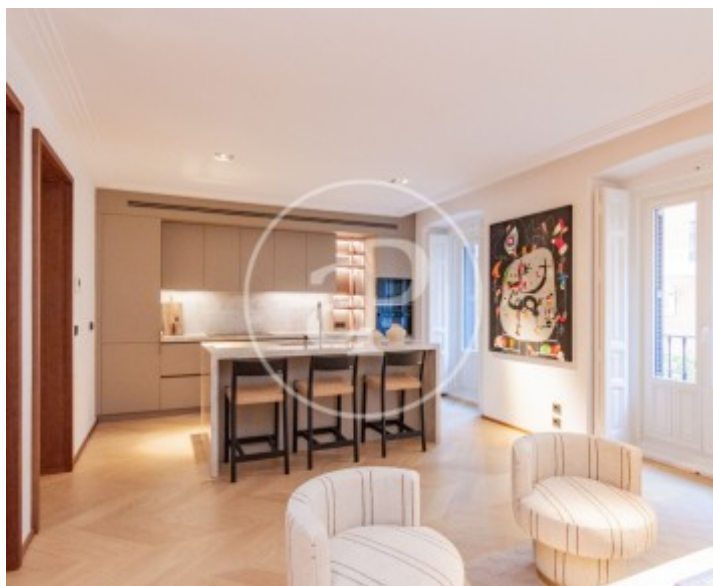
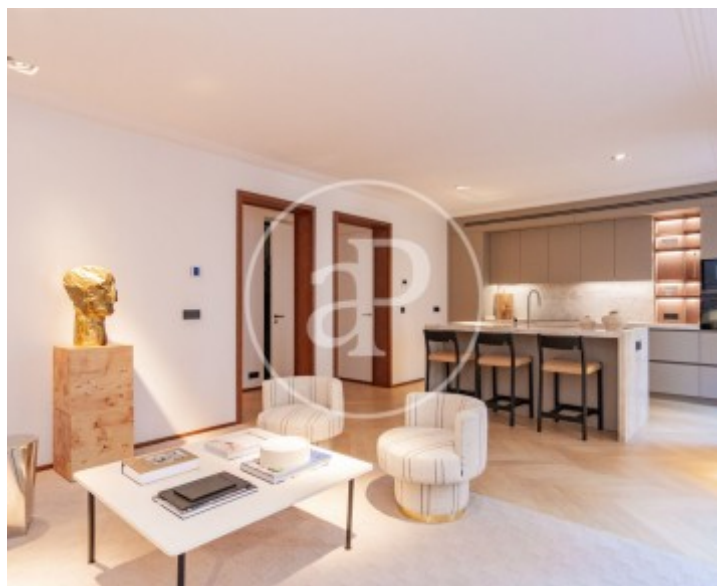
Huertas - Cortes, Madrid

REF. AM2507084



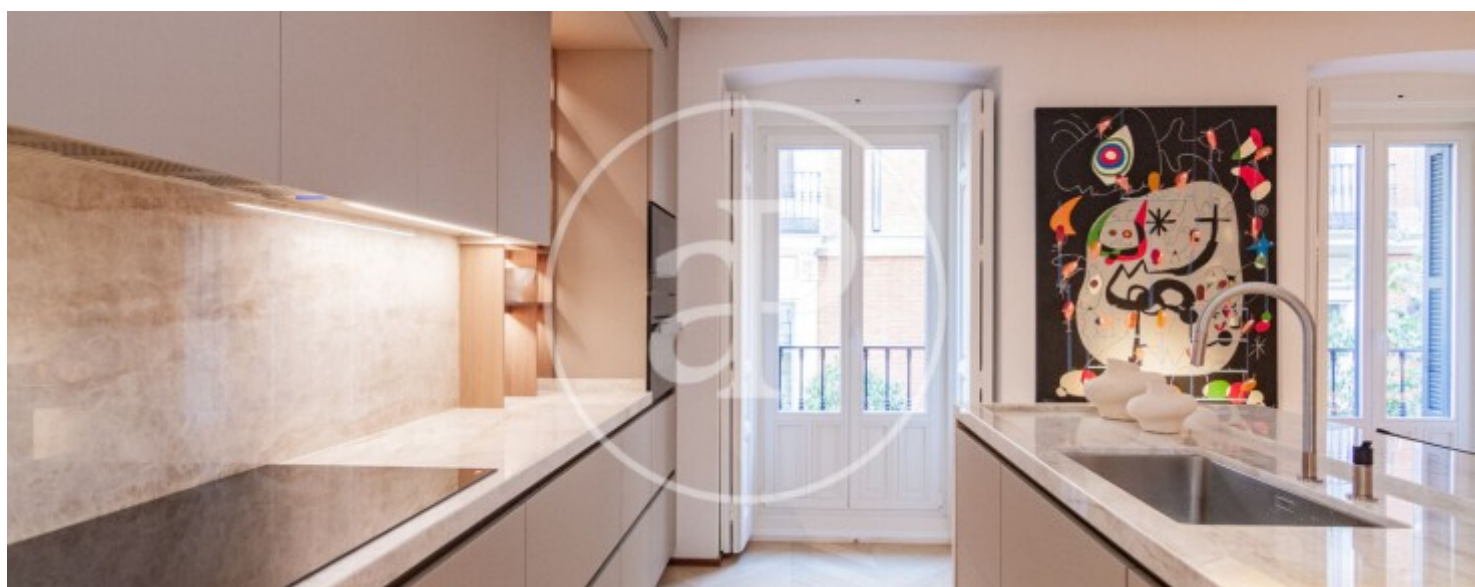
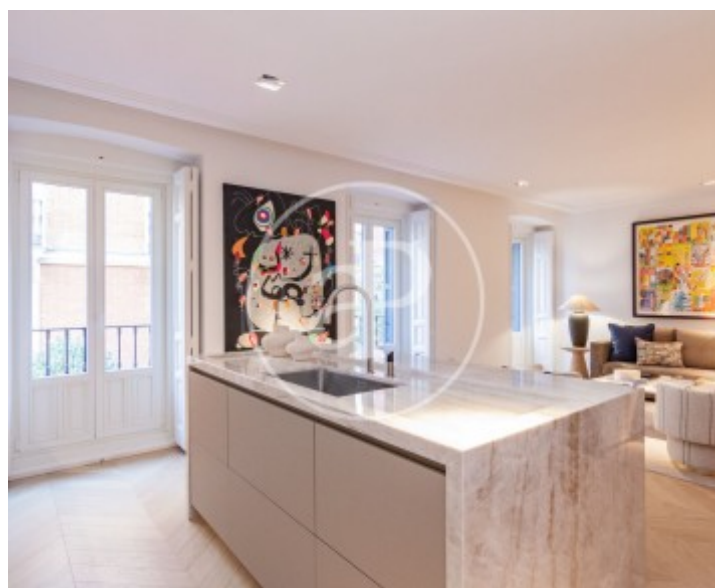
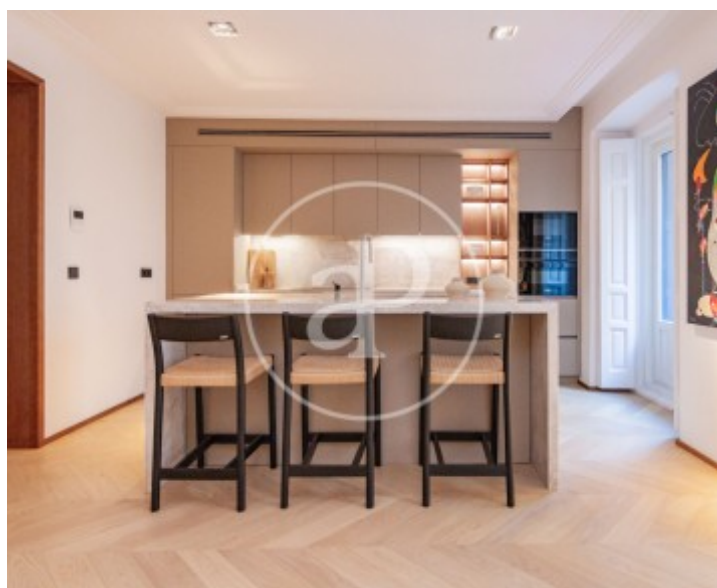
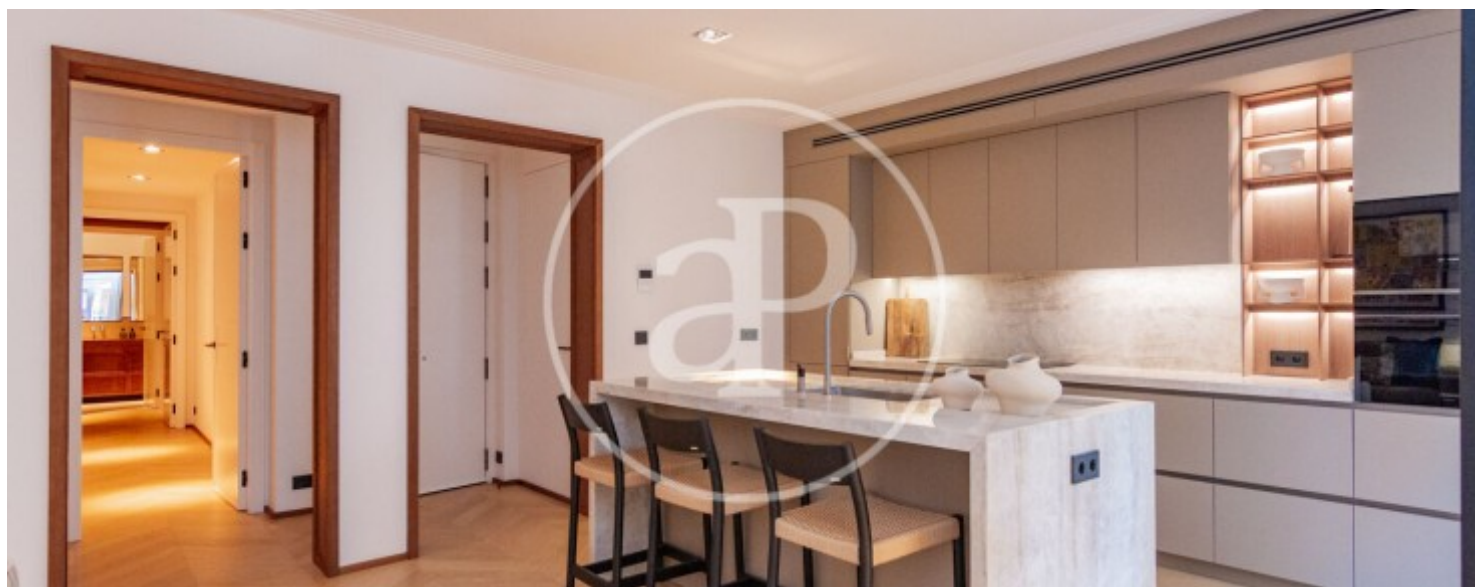
Huertas - Cortes, Madrid

REF. AM2507084



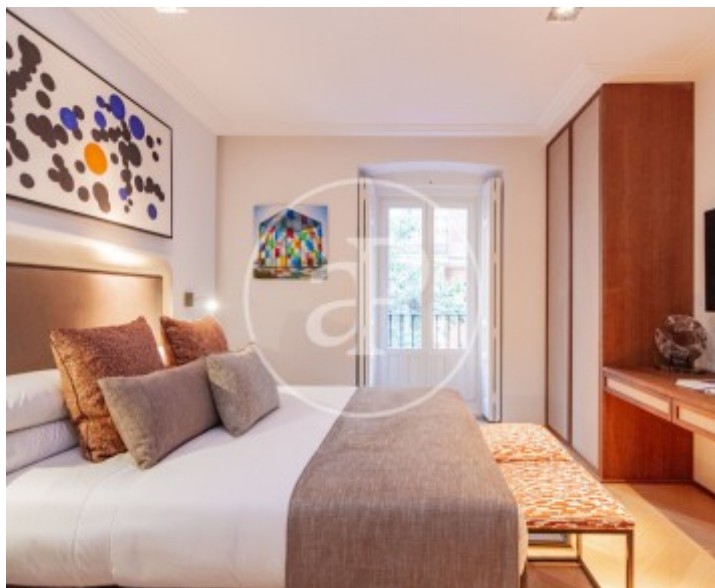
Huertas - Cortes, Madrid

REF. AM2507084



Huertas - Cortes, Madrid

REF. AM2507084



Los datos de cada inmueble no son parte de una oferta o contrato. No debe considerar exactos o factuales las declaraciones hechas por aProperties, verbalmente o por escrito, respecto del inmueble, el estado en que se encuentra o su valor. Las fotografías sólo muestran partes determinadas del inmueble tal y como eran en el momento que se tomaron. Las áreas, dimensiones y las distancias que se proporcionan sólo son aproximadas y deben ser comprobadas por el cliente. Las imágenes generadas por ordenador solo son una indicación de la posible apariencia del inmueble, y pueden cambiar en cualquier momento. La información respecto a un inmueble es susceptible de cambiar en cualquier momento.

Para **más información** o
para concertar una cita

apropertiesmadrid@aproperties.es
Tel: 91 800 54 65
www.aproperties.es