

Huertas - Cortes, Madrid

REF. VM2512036

# Piso en venta en Echegaray

## Características

- ✓ Calefacción
- ✓ AACC
- ✓ Ascensor

Superficie  
**118 m<sup>2</sup>**

Dormitorios  
**2**

Baños  
**2**

Precio  
**950.000 €**



**AProperties presenta vivienda con una superficie construida según catastro de 118 m<sup>2</sup>, de los cuales 102 m<sup>2</sup> pertenecen a la vivienda.**

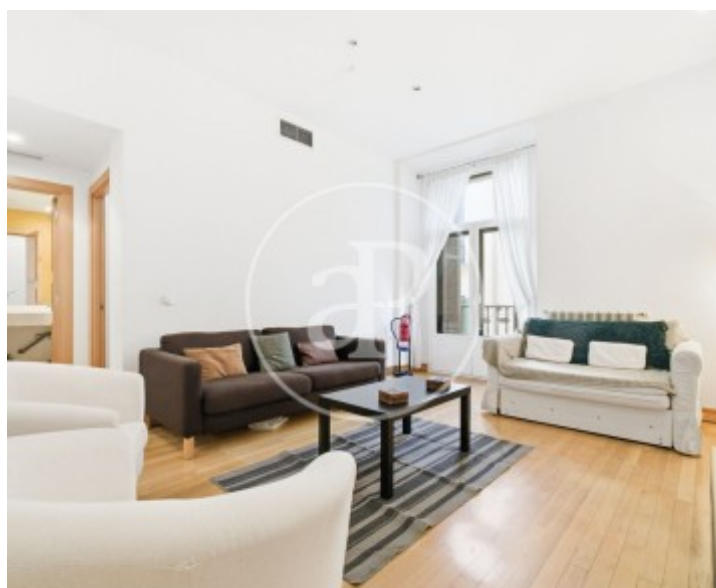
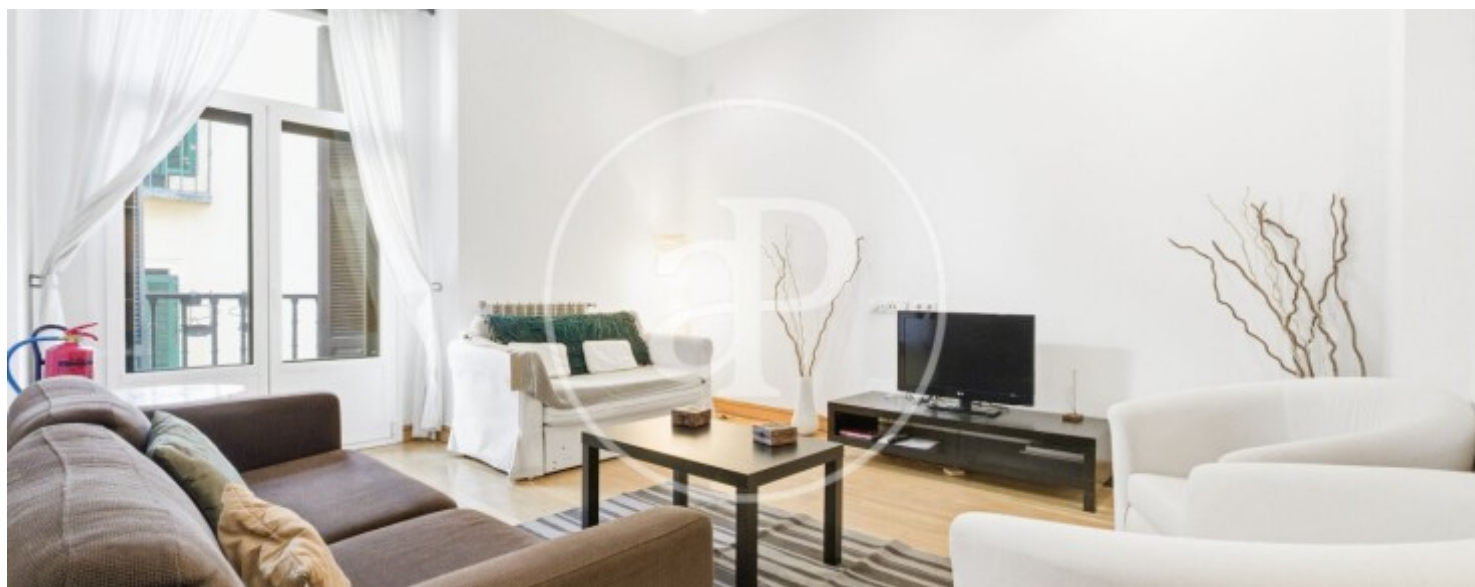
Actualmente, se compone de una distribución de dos dormitorios y dos baños, y uno de ellos en suite. La vivienda es muy luminosa y sus estancias son amplias. La cocina está semintegrada y se encuentra en una de las mejores zonas del barrio de Las Cortes. El barrio de Cortes Huertas, también llamado barrio de las letras por su gran actividad literaria en el siglo de oro, donde convivieron autores tan importantes como Cervantes o Lope de Vega, está delimitado por las calles Atocha, Calle

de la Cruz, Carrera de San Jerónimo y Paseo del Prado. Animado tanto de noche como de día, destaca por su gran oferta cultural con algunos de los teatros más importantes de la capital, restaurantes, galerías de arte, estudios de artesanos y pintores. Actualmente, la gran mayoría de sus edificios siguen conservando elementos arquitectónicos de la época, lo que la hace distinta de otros barrios de la capital. Muy bien comunicado con toda la ciudad, a pocos minutos del Retiro, y de los puntos más emblemáticos como El Palacio Real,...

**Contacta con nosotros,**  
estaremos encantados de atenderte,  
para ofrecerte más detalles e información.

Huertas - Cortes, Madrid

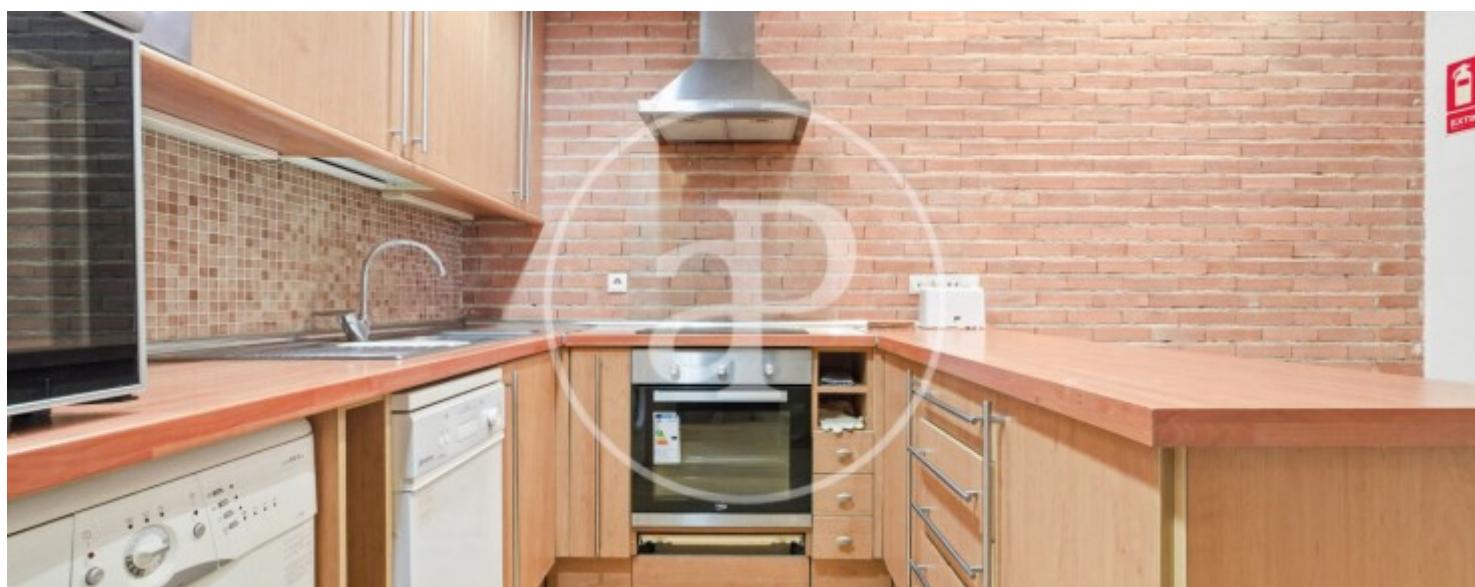
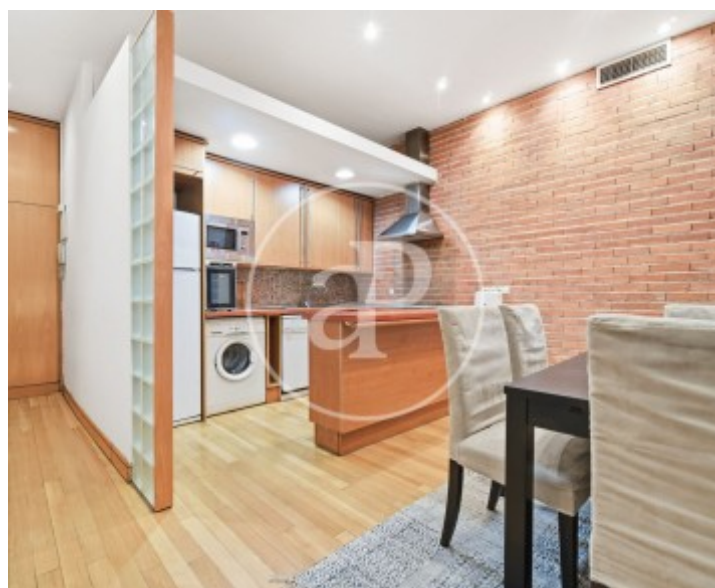
REF. VM2512036





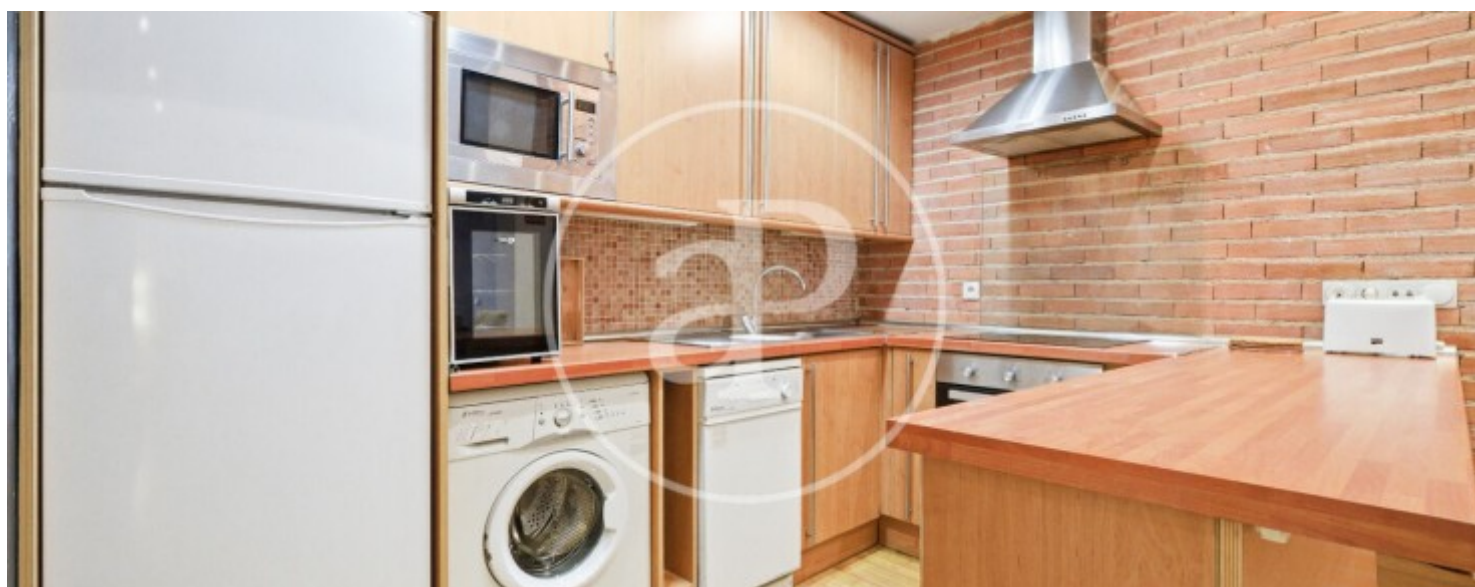
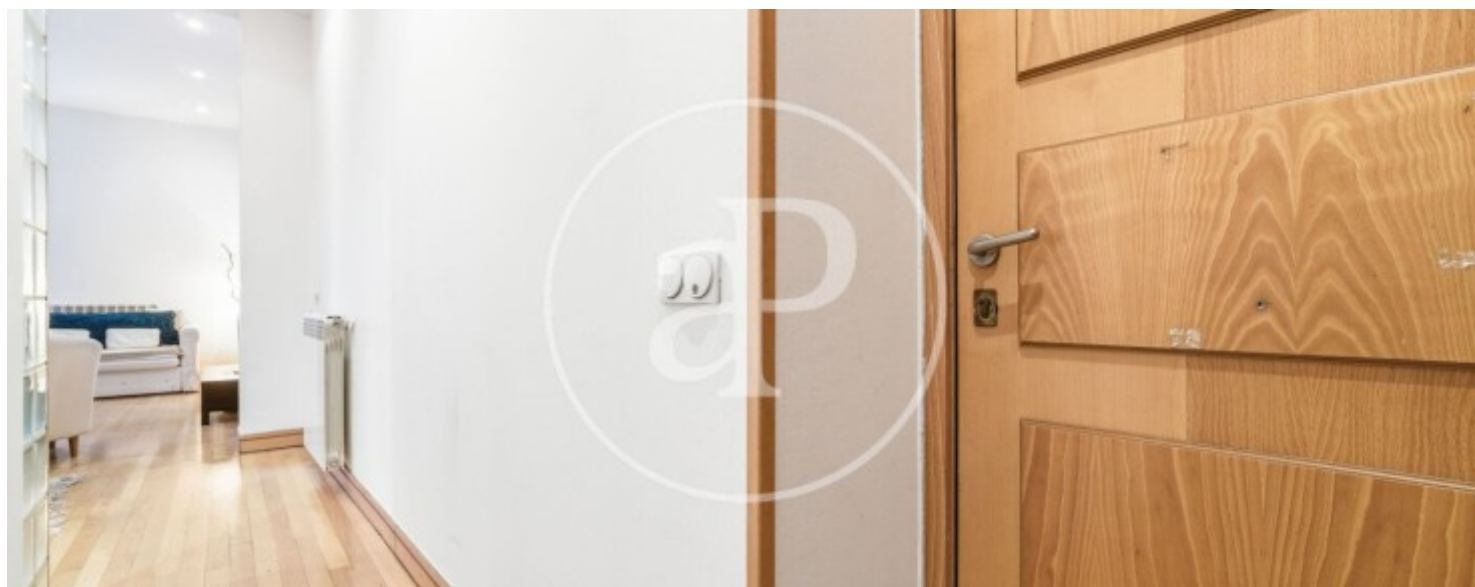
Huertas - Cortes, Madrid

REF. VM2512036



Huertas - Cortes, Madrid

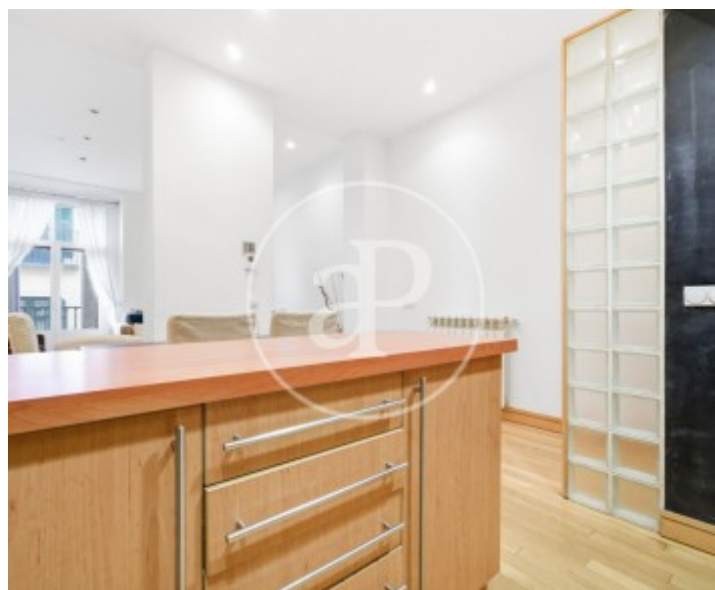
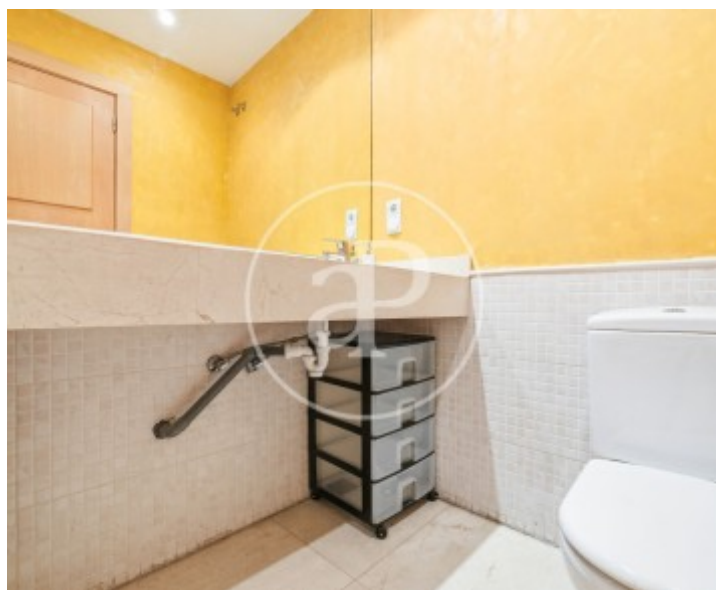
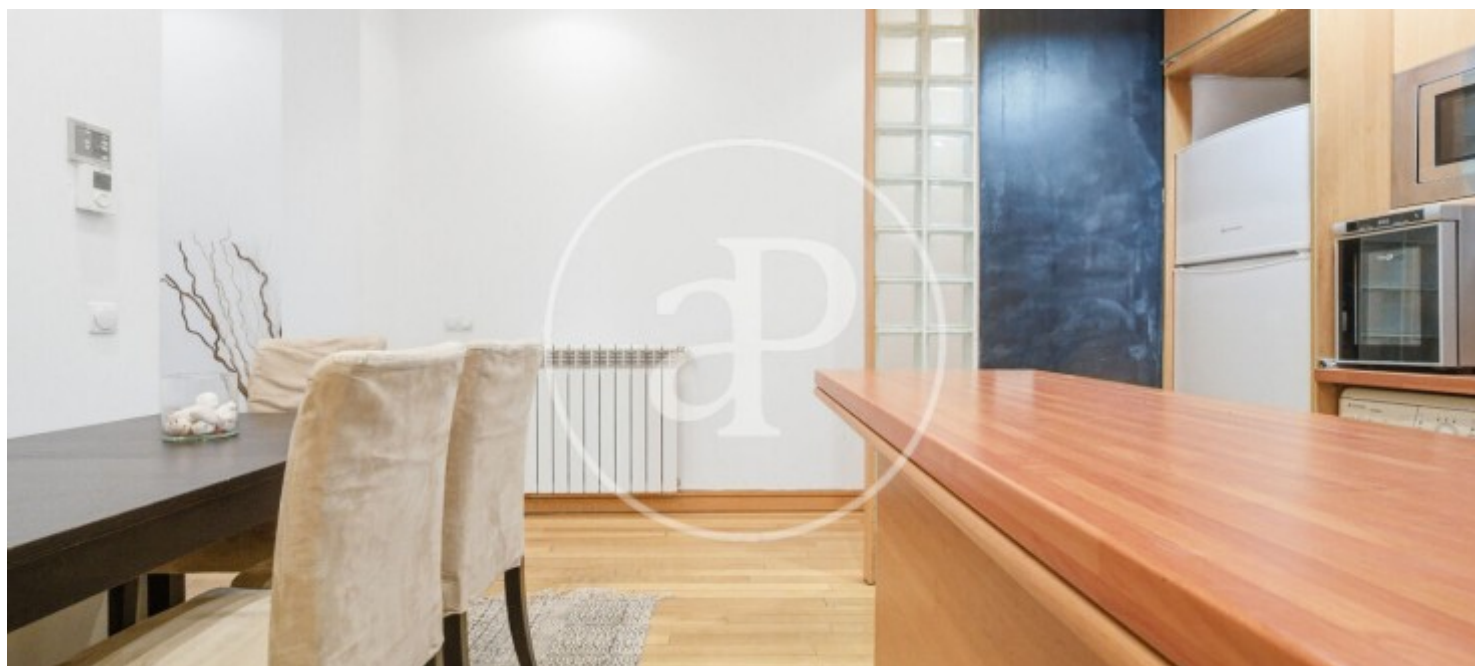
REF. VM2512036





Huertas - Cortes, Madrid

REF. VM2512036



Los datos de cada inmueble no son parte de una oferta o contrato. No debe considerar exactos o factuales las declaraciones hechas por aProperties, verbalmente o por escrito, respecto del inmueble, el estado en que se encuentra o su valor. Las fotografías sólo muestran partes determinadas del inmueble tal y como eran en el momento que se tomaron. Las áreas, dimensiones y las distancias que se proporcionan sólo son aproximadas y deben ser comprobadas por el cliente. Las imágenes generadas por ordenador solo son una indicación de la posible apariencia del inmueble, y pueden cambiar en cualquier momento. La información respecto a un inmueble es susceptible de cambiar en cualquier momento.

Para **más información** o  
para concertar una cita

[apropertiesmadrid@aproperties.es](mailto:apropertiesmadrid@aproperties.es)  
Tel: 91 800 54 65  
[www.aproperties.es](http://www.aproperties.es)