

Guindalera, Madrid

REF. VM2601048

Piso en venta en Guindalera

Características

- ✓ Vistas
- ✓ Calefacción
- ✓ Amueblado
- ✓ Trastero
- ✓ AACC
- ✓ Ascensor
- ✓ Conserje
- ✓ Tiene parking

Superficie
71 m²

Dormitorio
1

Baño
1

Precio

710.000 €



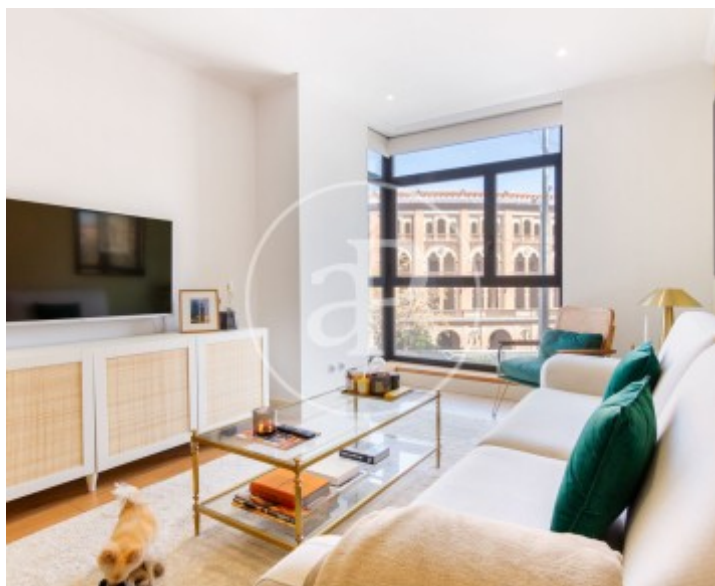
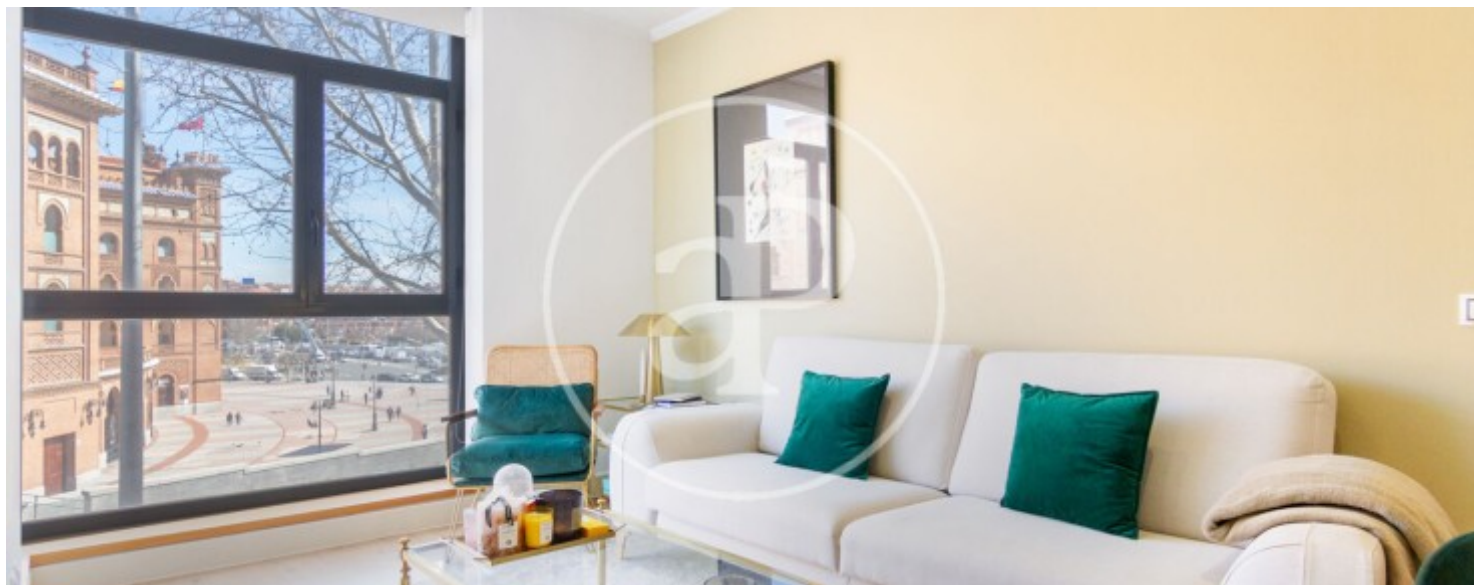
Presentamos en exclusiva este precioso piso exterior en una de las zonas más demandadas de Madrid, el barrio de Guindalera, distrito de Salamanca, con impresionantes vistas despejadas a la Plaza de Toros de Las Ventas. La vivienda cuenta con 71 m² catastrales y está situada en una primera planta muy luminosa, gracias a sus grandes ventanales y orientación privilegiada. Ha sido reformada íntegramente con un gusto exquisito, cuidando cada detalle y utilizando materiales de alta calidad. El piso se distribuye en: • Amplio dormitorio con excelente luz natural • Baño completo de diseño moderno • Gran salón con espectaculares ventanales y vistas abiertas • Cocina integrada, totalmente equipada con electrodomésticos de alta gama

Entre sus calidades destacan: • Suelos de tarima • Aire acondicionado por conductos y calefacción central La vivienda incluye plaza de garaje y trastero en el mismo edificio, un valor añadido excepcional en la zona. El piso se entrega completamente amueblado, listo para entrar a vivir La ubicación es inmejorable, rodeada de todos los servicios, comercios, zonas verdes y con excelentes comunicaciones (metro y transporte público). Por su ubicación, características y estado, esta propiedad representa una excelente oportunidad tanto...

Contacta con nosotros,
estaremos encantados de atenderte,
para ofrecerte más detalles e información.

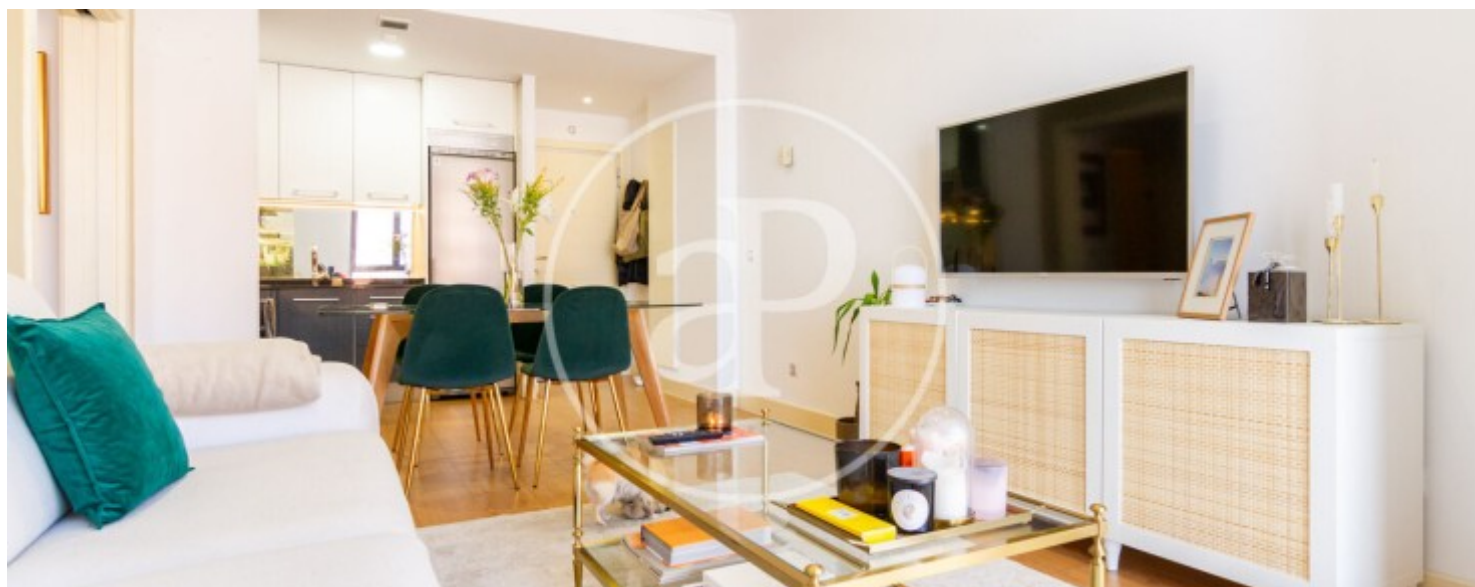
Guindalera, Madrid

REF. VM2601048



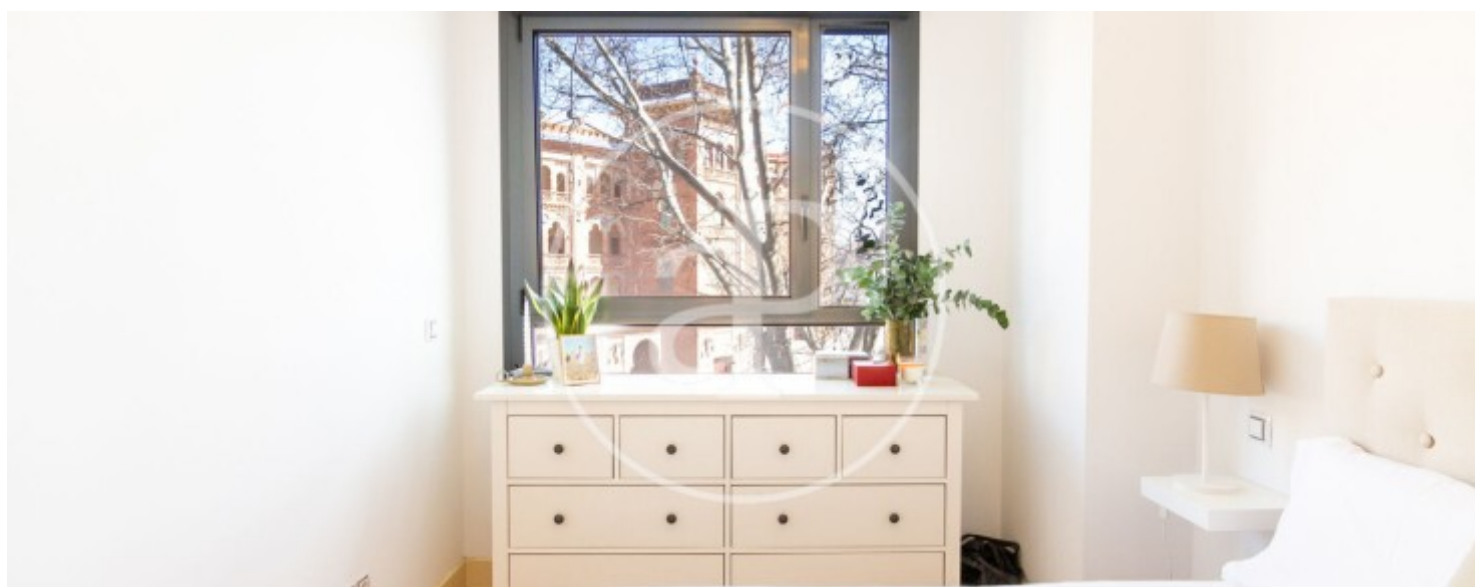
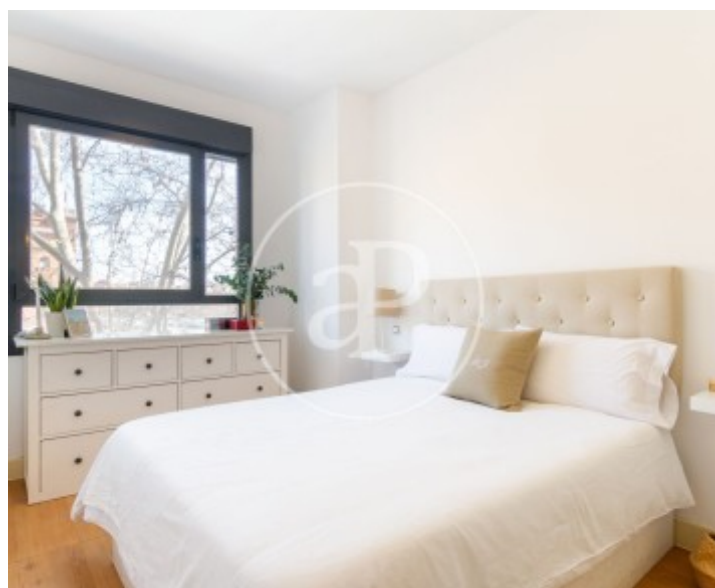
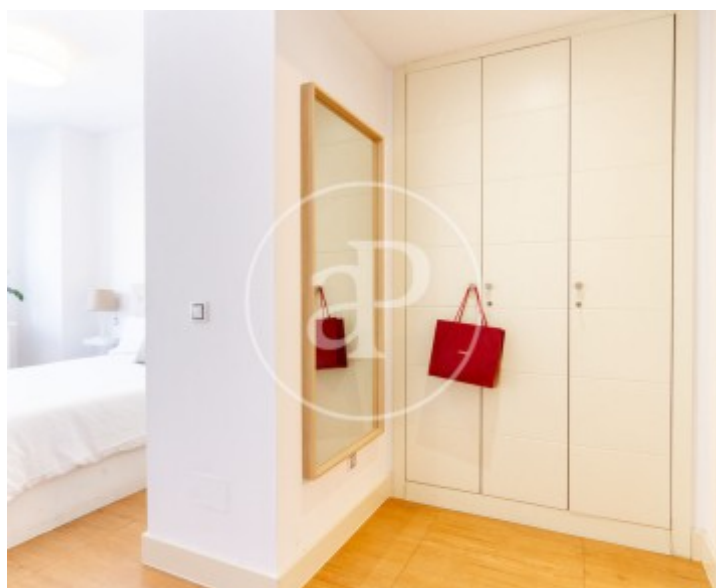
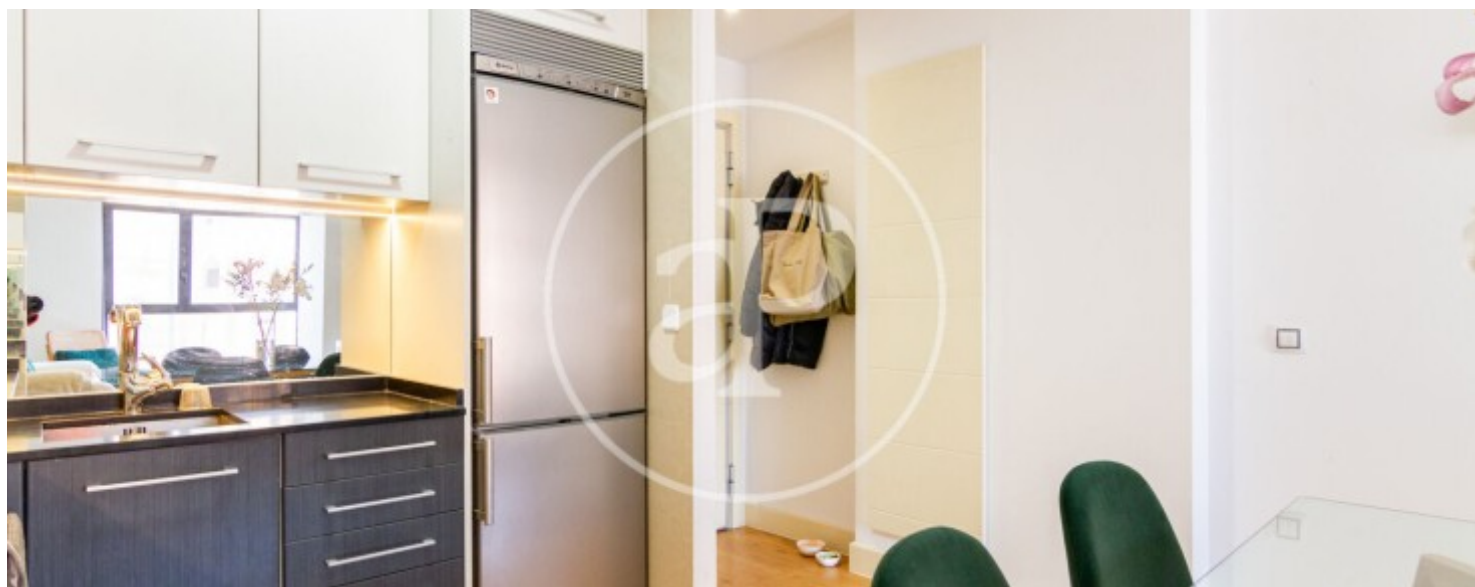
Guindalera, Madrid

REF. VM2601048



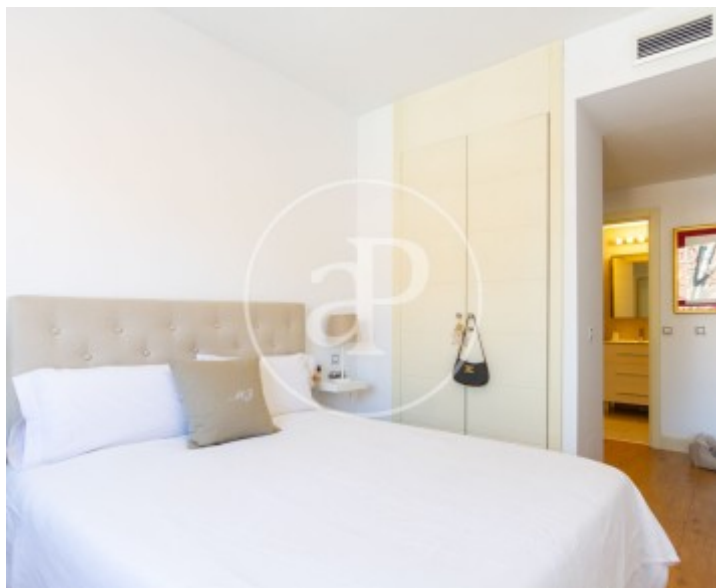
Guindalera, Madrid

REF. VM2601048



Guindalera, Madrid

REF. VM2601048



Los datos de cada inmueble no son parte de una oferta o contrato. No debe considerar exactos o factuales las declaraciones hechas por aProperties, verbalmente o por escrito, respecto del inmueble, el estado en que se encuentra o su valor. Las fotografías sólo muestran partes determinadas del inmueble tal y como eran en el momento que se tomaron. Las áreas, dimensiones y las distancias que se proporcionan sólo son aproximadas y deben ser comprobadas por el cliente. Las imágenes generadas por ordenador solo son una indicación de la posible apariencia del inmueble, y pueden cambiar en cualquier momento. La información respecto a un inmueble es susceptible de cambiar en cualquier momento.

Para **más información** o
para concertar una cita

apropertiesmadrid@aproperties.es
Tel: 91 800 54 65
www.aproperties.es