

Guindalera, Madrid

REF. AM2601038

Piso en alquiler en calle Nuestra Señora de Guadalupe

Características

- ✓ Calefacción
- ✓ Amueblado
- ✓ AACC
- ✓ Ascensor
- ✓ Conserje

Superficie
51 m²

Dormitorios
2

Baño
1

Precio

1.500 €



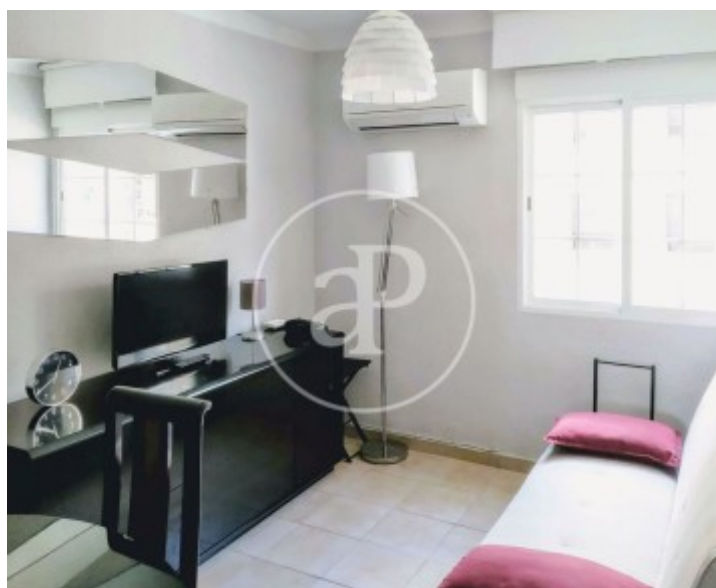
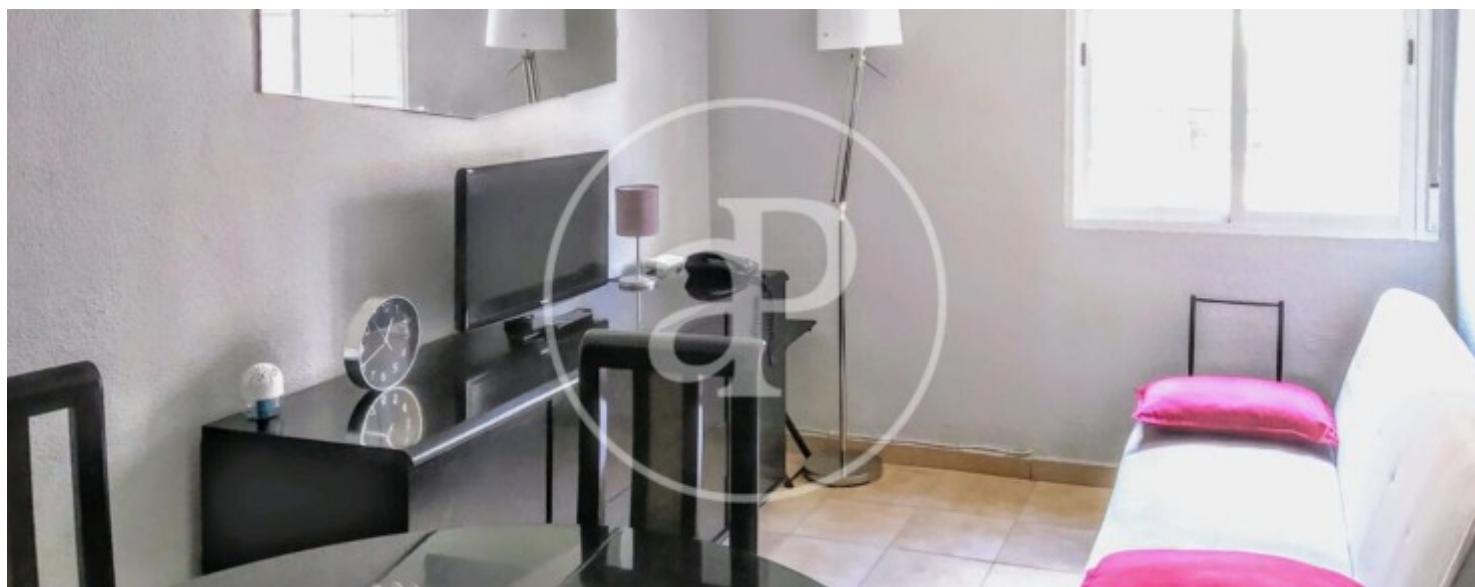
DISPONIBLE 1 DE FEBRERO.

Cuenta con dos habitaciones, una de ellas con cama doble, y la otra más pequeña con cama individual. Salón comedor con sofá cama y TV. Un baño completo con ducha. La cocina, aparte, cuenta con todos los electrodomésticos de muy buena calidad. Super luminoso, ideal para una pareja o persona sola. Muy buena ubicación en barrio Guindalera, distrito Salamanca. Calle tranquila y a la vez céntrica. ¿Te imaginas vivir aquí?

Contacta con nosotros,
estaremos encantados de atenderte,
para ofrecerte más detalles e información.

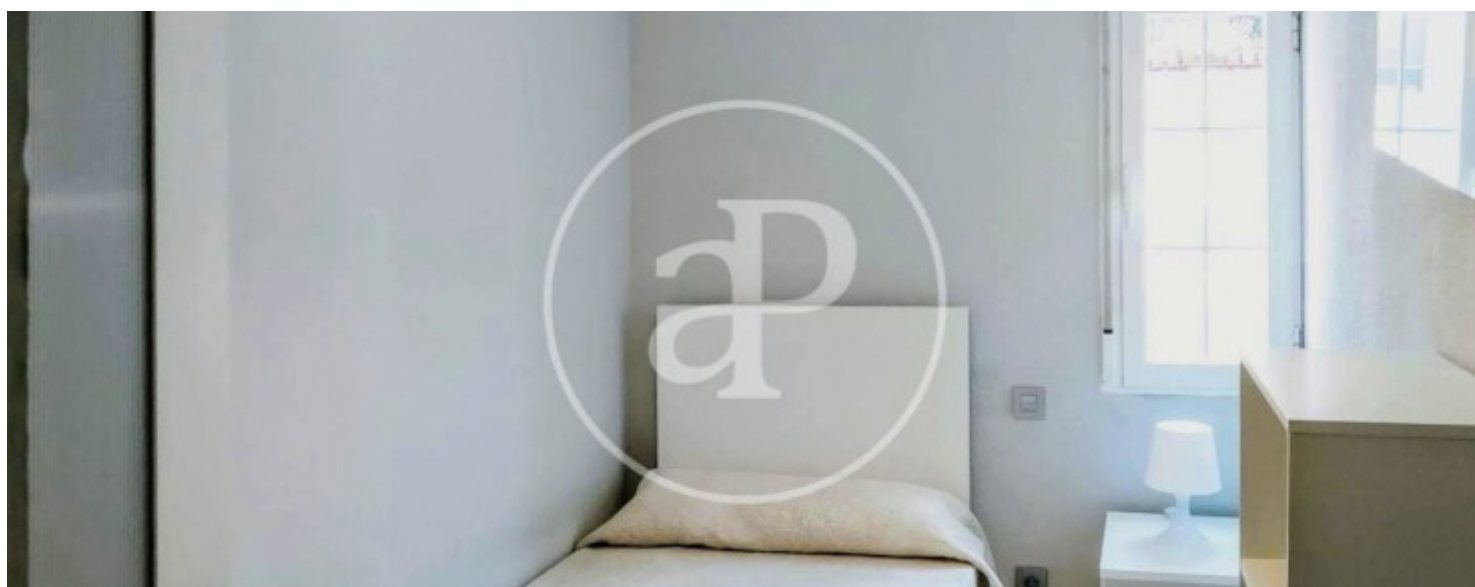
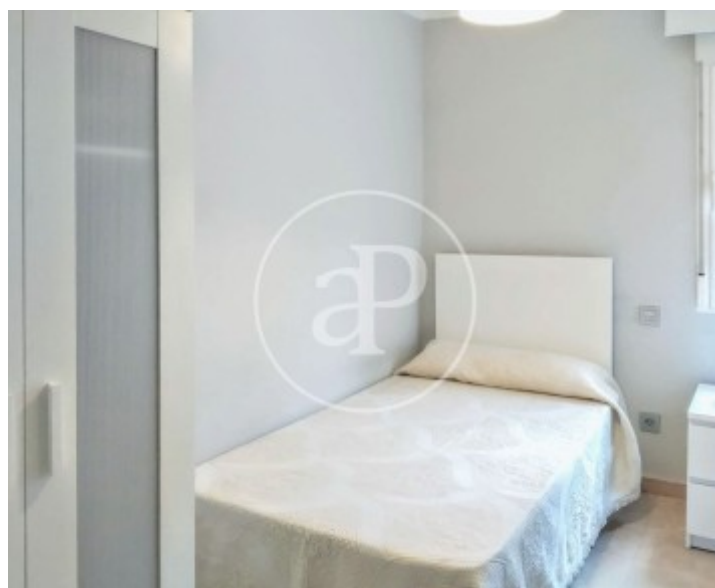
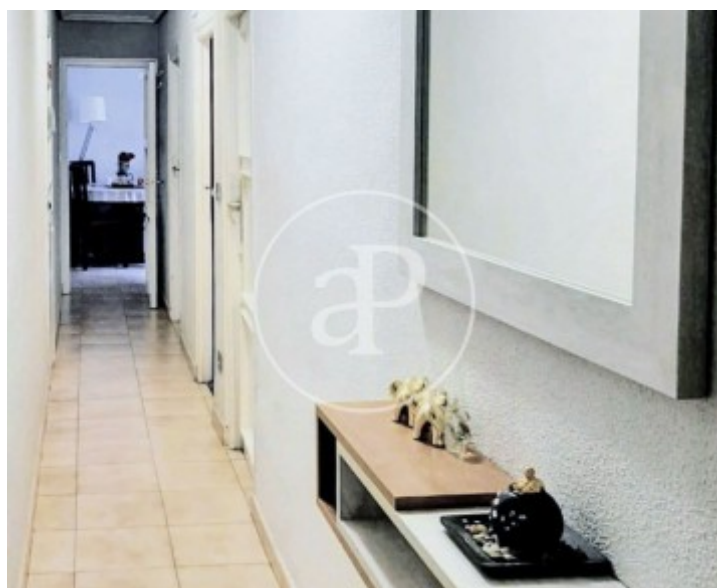
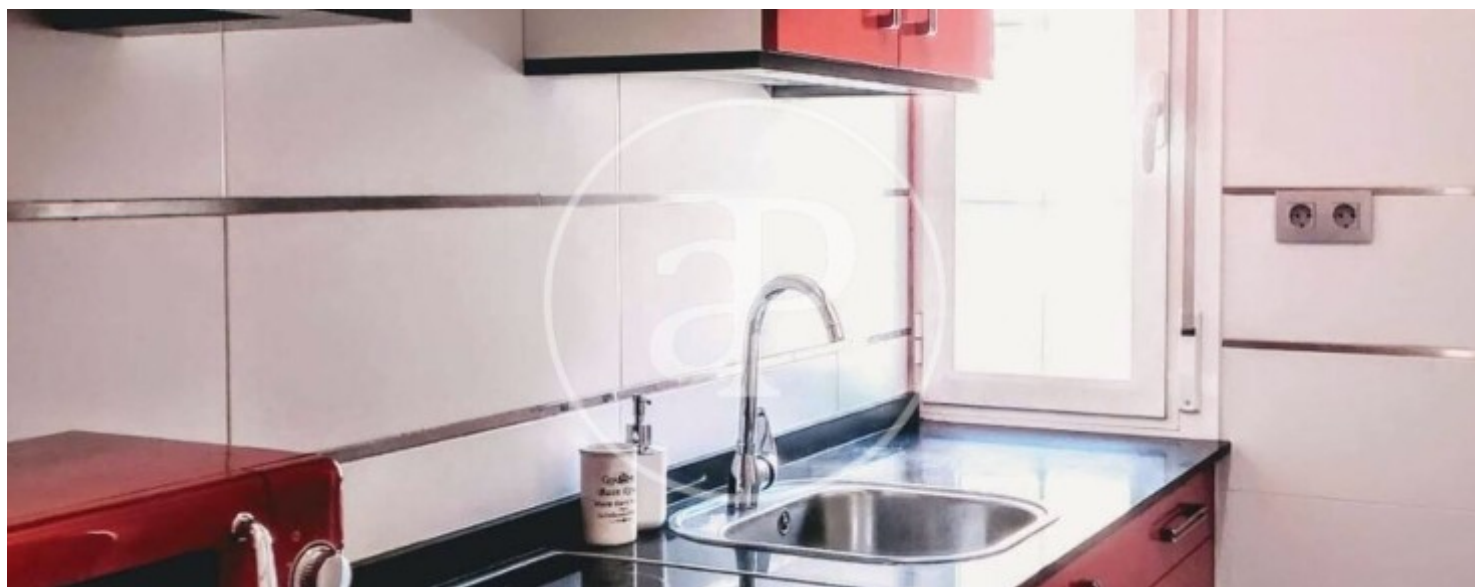
Guindalera, Madrid

REF. AM2601038



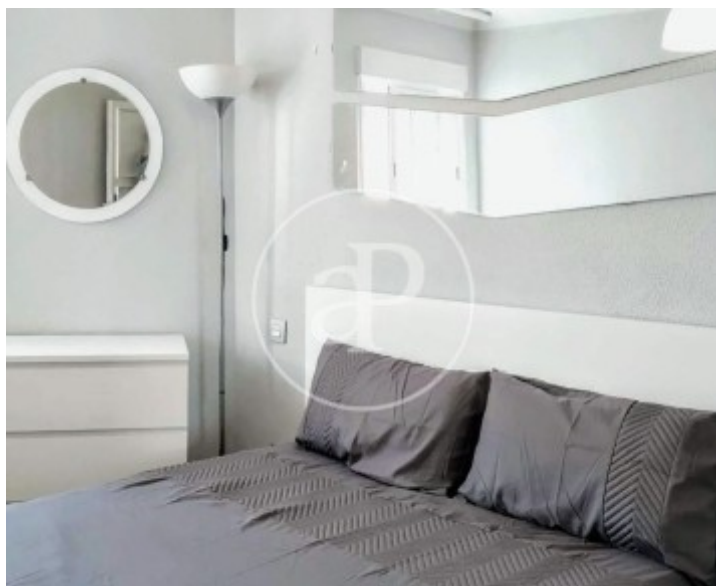
Guindalera, Madrid

REF. AM2601038



Guindalera, Madrid

REF. AM2601038



Los datos de cada inmueble no son parte de una oferta o contrato. No debe considerar exactos o factuales las declaraciones hechas por aProperties, verbalmente o por escrito, respecto del inmueble, el estado en que se encuentra o su valor. Las fotografías sólo muestran partes determinadas del inmueble tal y como eran en el momento que se tomaron. Las áreas, dimensiones y las distancias que se proporcionan sólo son aproximadas y deben ser comprobadas por el cliente. Las imágenes generadas por ordenador solo son una indicación de la posible apariencia del inmueble, y pueden cambiar en cualquier momento. La información respecto a un inmueble es susceptible de cambiar en cualquier momento.

Para **más información** o
para concertar una cita

apropertiesmadrid@aproperties.es
Tel: 91 800 54 65
www.aproperties.es