

Guindalera, Madrid

REF. AM2511052

Estudio en alquiler en calle Conde de Vilches

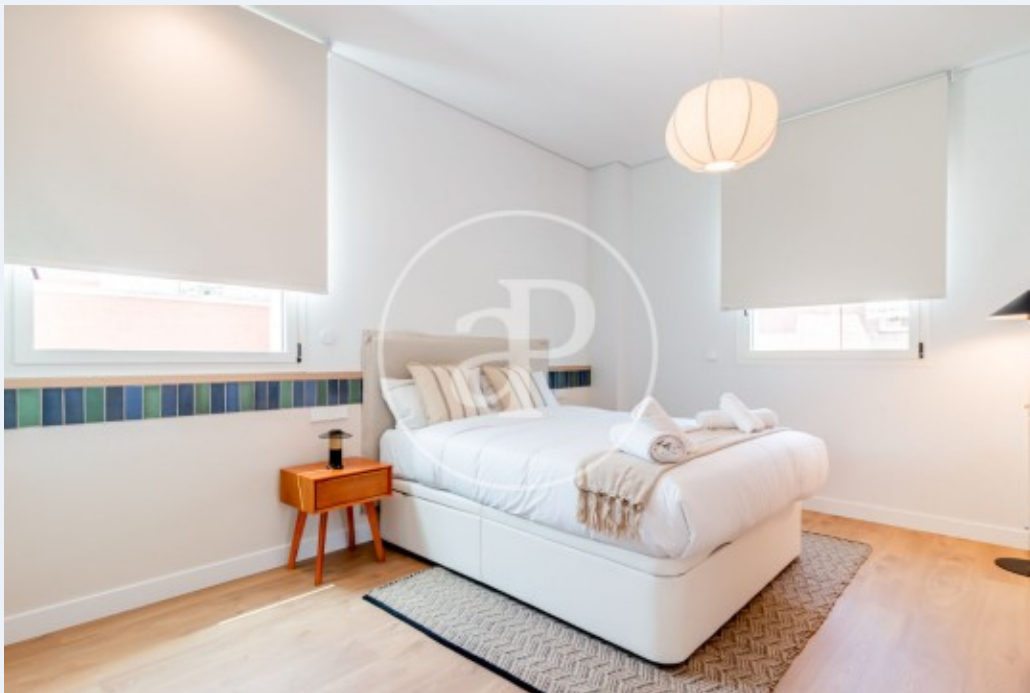
Características

- ✓ Vistas
- ✓ Calefacción
- ✓ Amueblado
- ✓ AACC
- ✓ Ascensor
- ✓ Tiene parking

Superficie
44 m²

Baño
1

Precio
1.875 €



CONTRATO TEMPORAL.

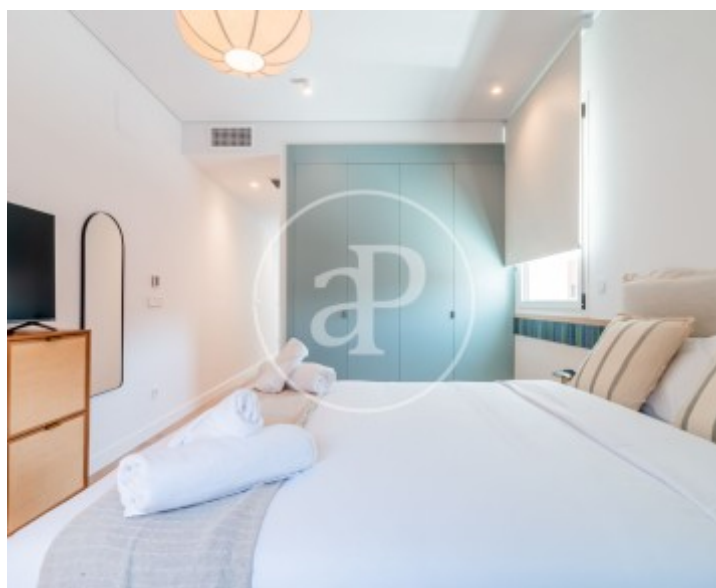
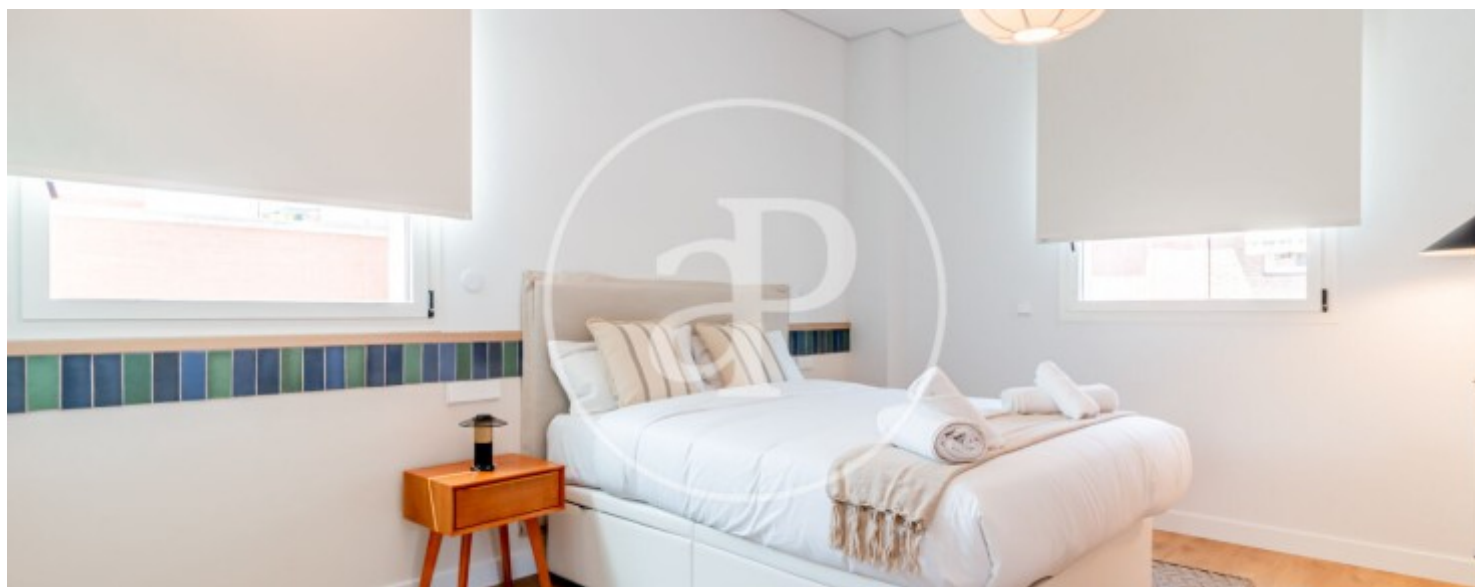
SUMINISTROS INCLUIDOS. OPCIONES FLEXIBLES DE ALQUILER. DISPONIBLE A PARTIR DEL 29 DE DICIEMBRE. Estudio luminoso con una excelente distribución: zona de comedor con mesa y sillas, cocina totalmente equipada con electrodomésticos integrados y área independiente de descanso con cama doble. Dispone de baño completo privado. ¡Esta gran distribución, con adición a la disponibilidad de las zonas comunes, hacen que durante tu estancia no necesites nada más! Por tu tranquilidad, se solicita un depósito de seguridad que se reembolsará al final de tu estancia. Opción con terraza

privada de 20m2 bajo disponibilidad. ¡El edificio cuenta con varias zonas comunes, entre ellas, una zona de coworking con un coffee station, un gran SOLARIUM / AZOTEA en la quinta planta de 300 m²! Disponible para relajarse y tomar el sol, trabajar, e incluso tener un sano encuentro con tus más queridos. La calle Conde de Vilches, en el distrito de Salamanca, una de las zonas más atractivas y vibrantes de Madrid. Bien conectado por metro y bus, rodeado de restaurantes, tiendas, gimnasios y zonas verdes. A sólo 10 minutos a pie del metro Diego de León, C...

Contacta con nosotros,
estaremos encantados de atenderte,
para ofrecerte más detalles e información.

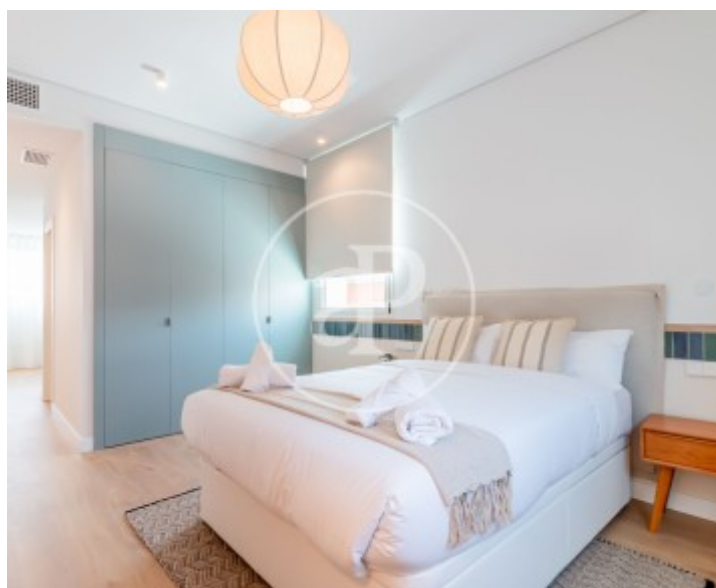
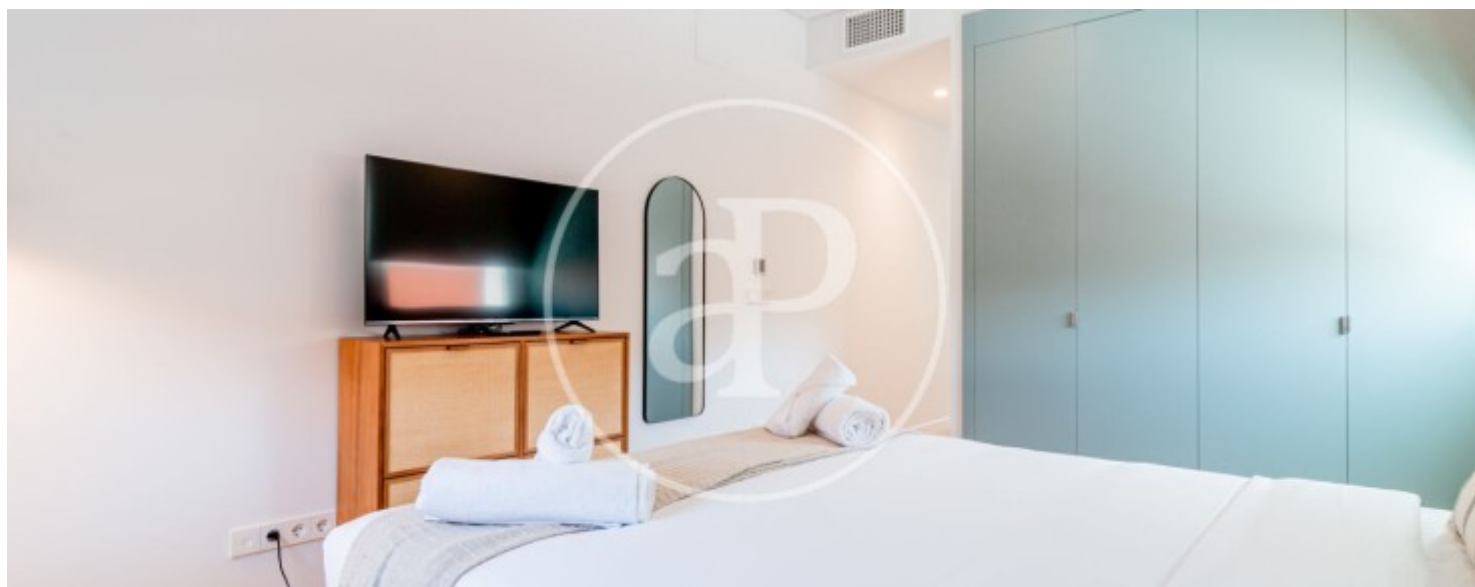
Guindalera, Madrid

REF. AM2511052



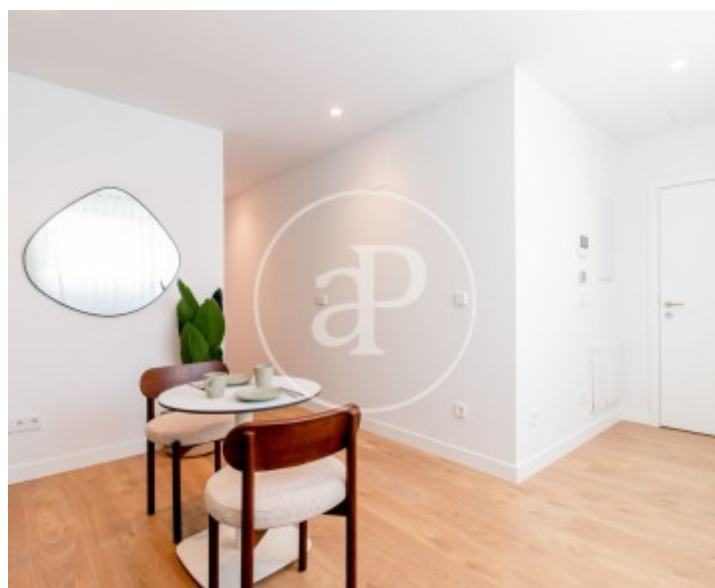
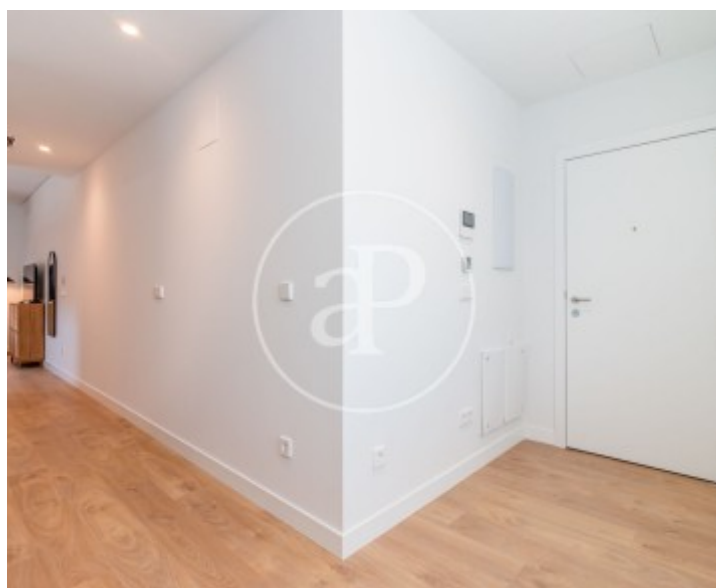
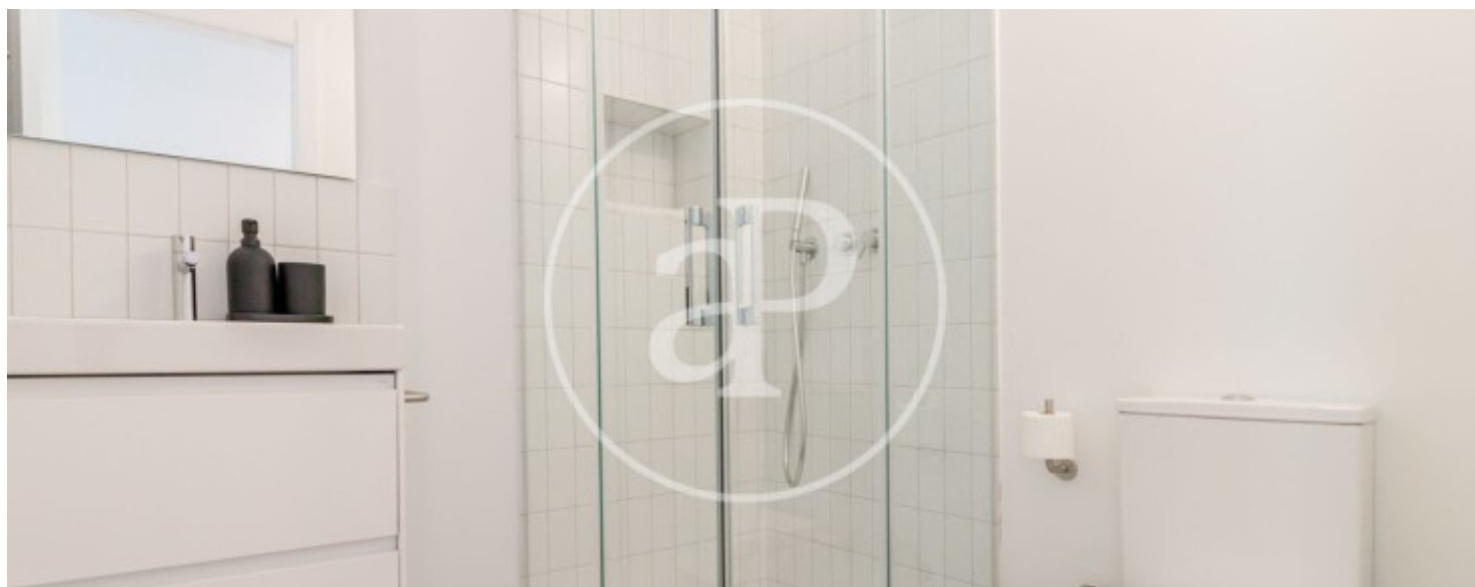
Guindalera, Madrid

REF. AM2511052



Guindalera, Madrid

REF. AM2511052



Guindalera, Madrid

REF. AM2511052



Los datos de cada inmueble no son parte de una oferta o contrato. No debe considerar exactos o factuales las declaraciones hechas por aProperties, verbalmente o por escrito, respecto del inmueble, el estado en que se encuentra o su valor. Las fotografías sólo muestran partes determinadas del inmueble tal y como eran en el momento que se tomaron. Las áreas, dimensiones y las distancias que se proporcionan sólo son aproximadas y deben ser comprobadas por el cliente. Las imágenes generadas por ordenador solo son una indicación de la posible apariencia del inmueble, y pueden cambiar en cualquier momento. La información respecto a un inmueble es susceptible de cambiar en cualquier momento.

Para **más información** o
para concertar una cita

apropertiesmadrid@aproperties.es
Tel: 91 800 54 65
www.aproperties.es