



Guindalera, Madrid

REF. VM1803006

Magnífica vivienda reformada en Guindalera

Características

- ✓ Calefacción
- ✓ Ascensor
- ✓ Vigilancia
- ✓ Conserje

Superficie
133 m²

Dormitorios
2

Baños
2

Precio
599.000 €



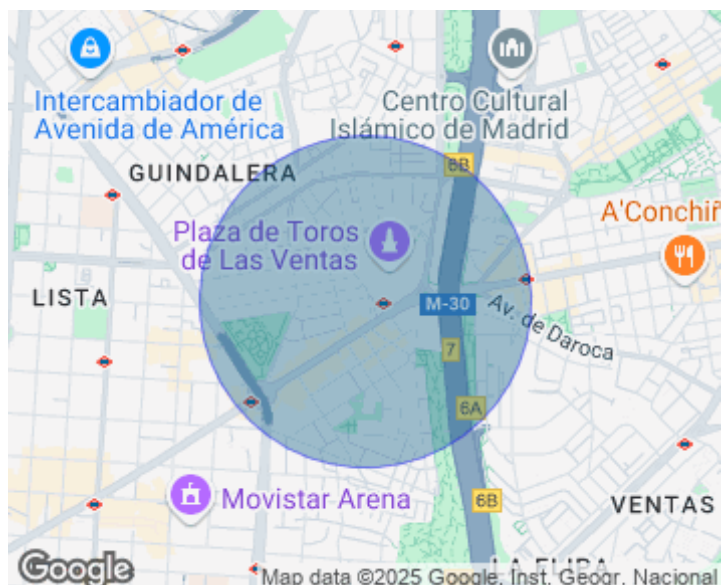
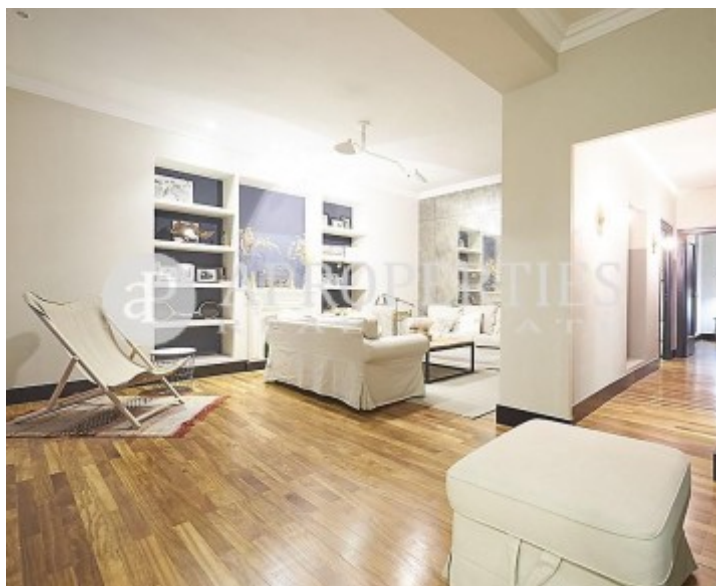
Ubicada en edificio señorial en plena calle Alcalá, a la altura de Manuel Becerra, encontramos esta vivienda interior de 116m² útiles y 133m² construidos a la que han realizado recientemente una reforma integral (2016), con mucho encanto y de diseño. Cuenta con un amplio salón comedor al que se le ha incorporado una terraza, cocina independiente totalmente equipada, con las mejores calidades de reforma y con zona de lavandería independiente. La vivienda dispone de dos dormitorios, ambos con vestidor, y uno de ellos con baño en suite. En el pasillo encontramos otro baño completo, con dos lavamanos, que da servicio tanto a uno de los dormitorios como a los invitados. Tiene calefacción y agua caliente central, portero físico

todos los días de la semana y cuenta con la posibilidad de alquilar plazas de garaje en la misma finca con acceso directo al ascensor. Cuenta con ventanas climalit, suelos de parquet, pintura lisa, puerta de seguridad y las mejores calidades de reforma.

Contacta con nosotros,
estaremos encantados de atenderte,
para ofrecerte más detalles e información.

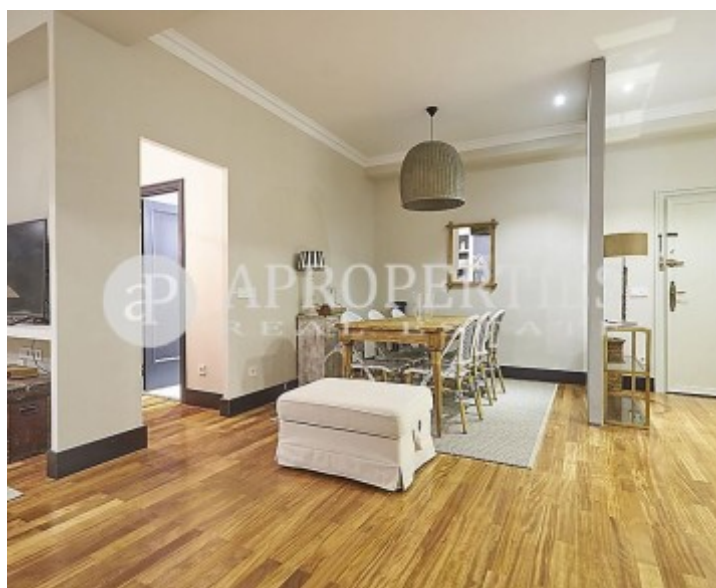
Guindalera, Madrid

REF. VM1803006



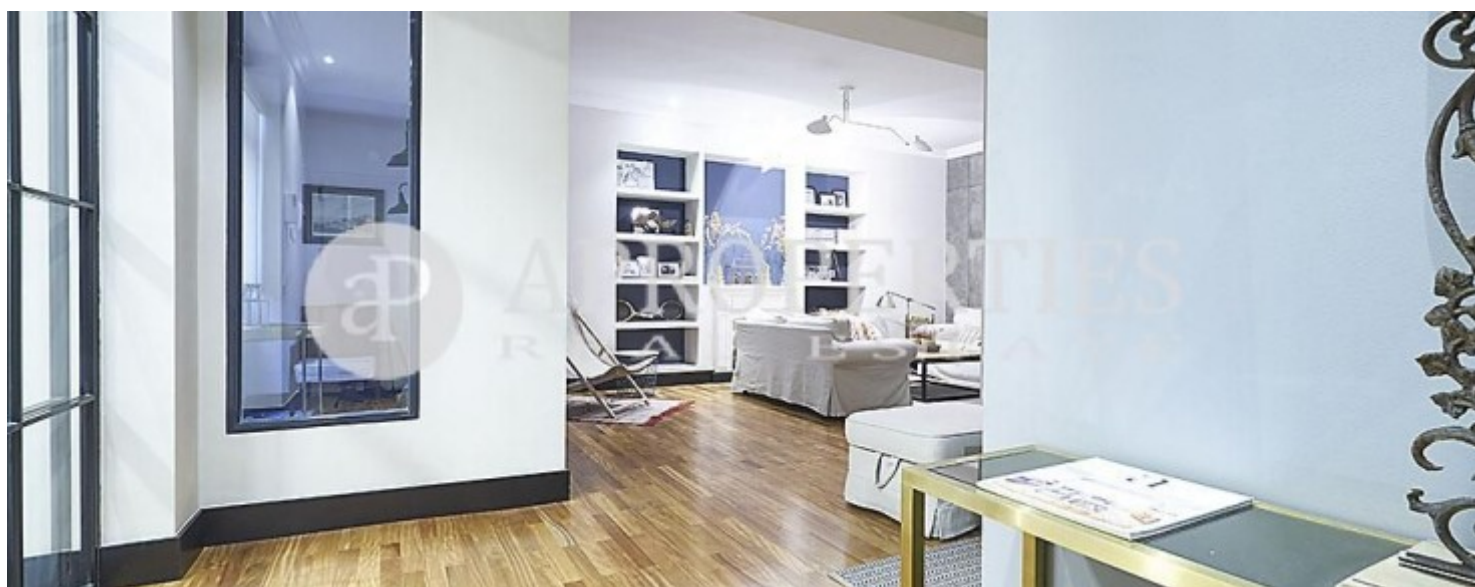
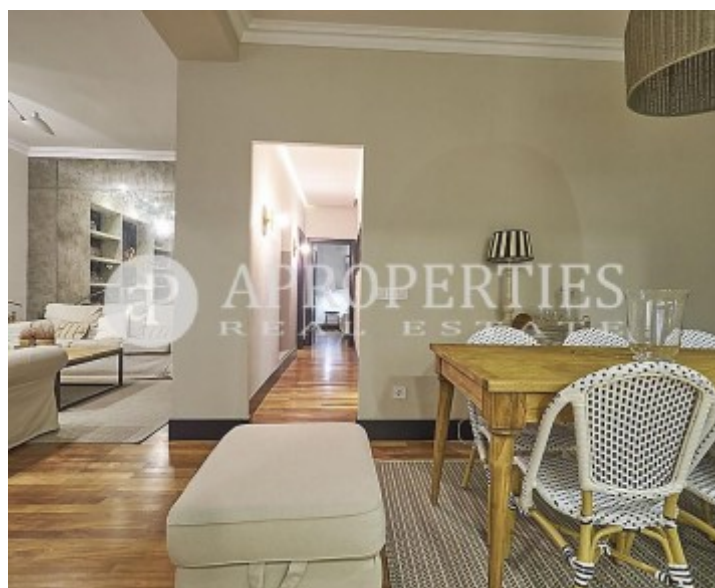
Guindalera, Madrid

REF. VM1803006



Guindalera, Madrid

REF. VM1803006



Guindalera, Madrid

REF. VM1803006



Los datos de cada inmueble no son parte de una oferta o contrato. No debe considerar exactos o factuales las declaraciones hechas por aProperties, verbalmente o por escrito, respecto del inmueble, el estado en que se encuentra o su valor. Las fotografías sólo muestran partes determinadas del inmueble tal y como eran en el momento que se tomaron. Las áreas, dimensiones y las distancias que se proporcionan sólo son aproximadas y deben ser comprobadas por el cliente. Las imágenes generadas por ordenador solo son una indicación de la posible apariencia del inmueble, y pueden cambiar en cualquier momento. La información respecto a un inmueble es susceptible de cambiar en cualquier momento.

Para **más información** o
para concertar una cita

apropertiesmadrid@aproperties.es
Tel: 91 800 54 65
www.aproperties.es