

Guindalera, Madrid

REF. VM2605053

Piso en venta en calle Maria Teresa

Características

- ✓ Vistas
- ✓ AACC
- ✓ Ascensor
- ✓ Calefacción
- ✓ Terraza
- ✓ Conserje

Precio
845.000 €

Superficie
101 m²

Dormitorios
4

Baños
2



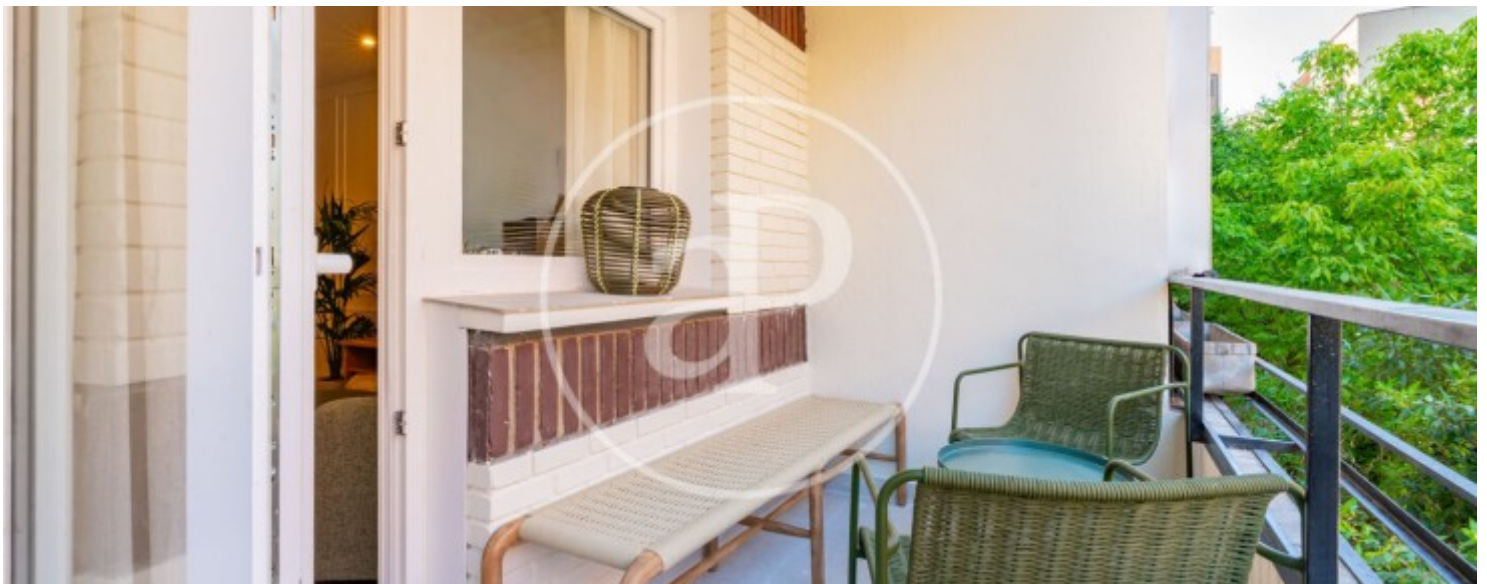
En el corazón de Guindalera, dentro del codiciado distrito de Salamanca, aProperties Real Estate presenta este piso reformado a estrenar de 101 m² con una agradable terraza de aproximadamente 7 m² y vistas completamente despejadas. Situado en una primera planta exterior y rodeado de zonas ajardinadas que aportan amplitud y tranquilidad, es una vivienda pensada para quienes buscan vivir Madrid con comodidad, luz natural y un diseño contemporáneo en una de las áreas más demandadas de la capital. La vivienda se distribuye en cuatro dormitorios, tres de ellos dobles y uno individual. El dormitorio principal, exterior y en suite, ofrece privacidad y una atmósfera serena. Cuenta además con un segundo baño completo, armarios empotrados vestidos

en todos los dormitorios y una práctica zona independiente de lavandería. El salón comedor salida directa a la terraza, conecta con una cocina independiente equipada con electrodomésticos panelados creando un espacio funcional y elegante para el día a día. La orientación norte, el aire acondicionado por conductos, la calefacción central, las persianas eléctricas, el ascensor y el servicio de conserjería completan una vivienda lista para entrar a vivir. Vivir en Guindalera significa disfrutar de la esencia residencial del...

Contacta con nosotros,
estaremos encantados de atenderte,
para ofrecerte más detalles e información.

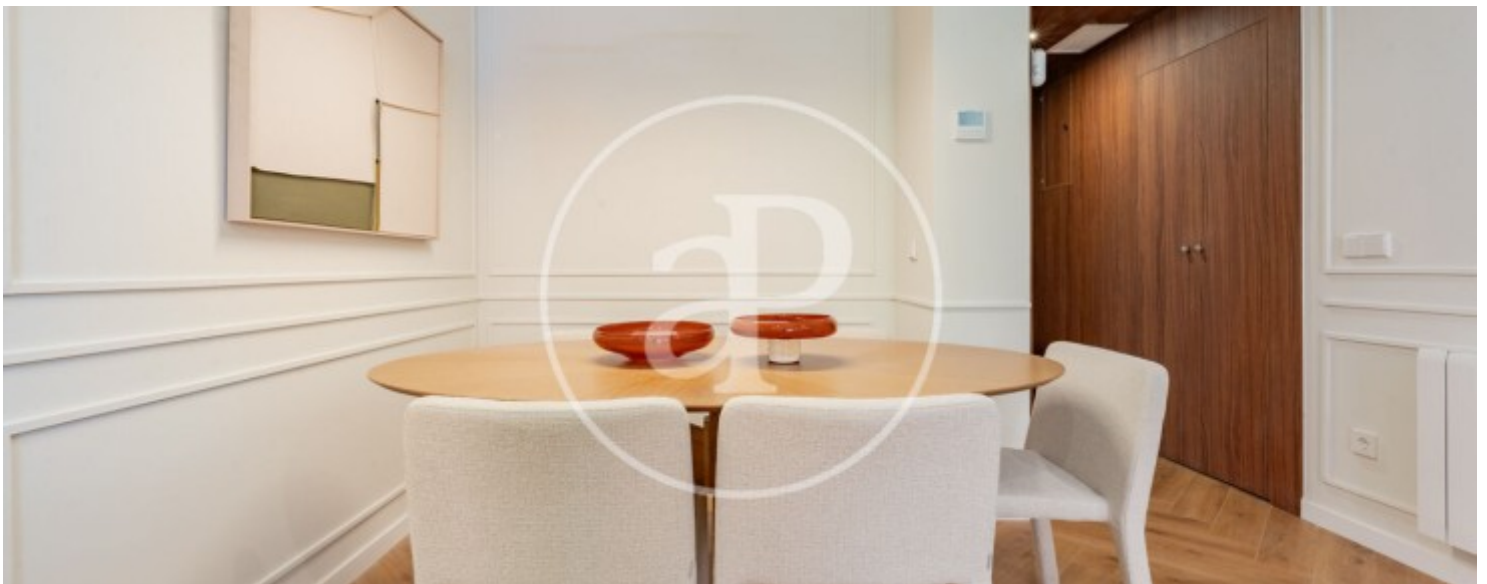
Guindalera, Madrid

REF. VM2605053



Guindalera, Madrid

REF. VM2605053



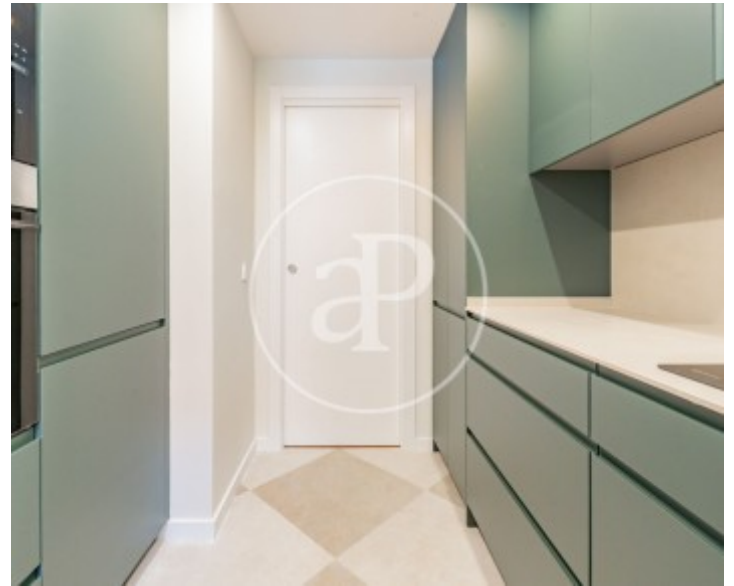
Guindalera, Madrid

REF. VM2605053



Guindalera, Madrid

REF. VM2605053



Los datos de cada inmueble no son parte de una oferta o contrato. No debe considerar exactos o factuales las declaraciones hechas por aProperties, verbalmente o por escrito, respecto del inmueble, el estado en que se encuentra o su valor. Las fotografías sólo muestran partes determinadas del inmueble tal y como eran en el momento que se tomaron. Las áreas, dimensiones y las distancias que se proporcionan sólo son aproximadas y deben ser comprobadas por el cliente. Las imágenes generadas por ordenador solo son una indicación de la posible apariencia del inmueble, y pueden cambiar en cualquier momento. La información respecto a un inmueble es susceptible de cambiar en cualquier momento.

Para **más información** o
para concertar una cita

apropertiesmadrid@aproperties.es
Tel: 91 800 54 65
www.aproperties.es