

Guindalera, Madrid

REF. VM2605053

Piso en venta en calle Maria Teresa

Características

- ✓ Vistas
- ✓ AACC
- ✓ Ascensor
- ✓ Tiene parking
- ✓ Calefacción
- ✓ Terraza
- ✓ Conserje

Precio

875.000 €

Superficie
101 m²

Dormitorios
4

Baños
2



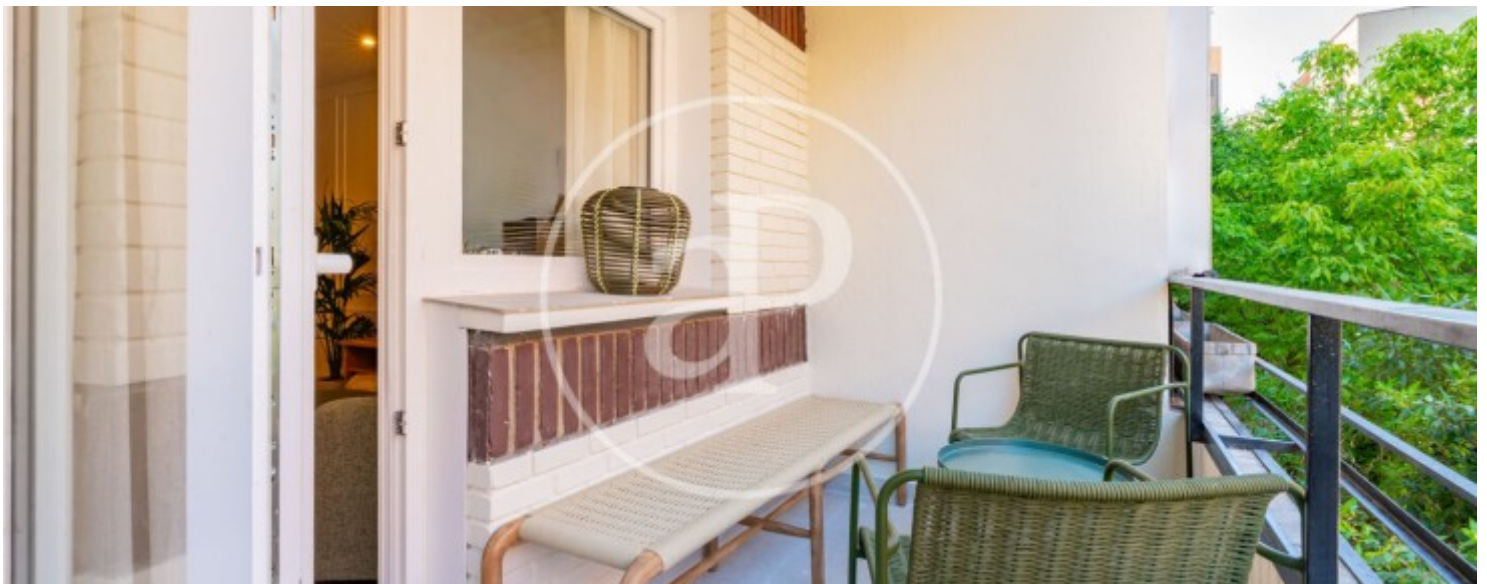
En el corazón de Guindalera, dentro del codiciado distrito de Salamanca, aProperties Real Estate presenta este piso reformado a estrenar de 101 m² con una agradable terraza de aproximadamente 7 m² y vistas completamente despejadas. Situado en una primera planta exterior y rodeado de zonas ajardinadas que aportan amplitud y tranquilidad, es una vivienda pensada para quienes buscan vivir Madrid con comodidad, luz natural y un diseño contemporáneo en una de las áreas más demandadas de la capital. Además cuenta con una plaza de garaje en finca con acceso directo en ascensor. La vivienda se distribuye en cuatro dormitorios, tres de ellos dobles y uno individual. El dormitorio principal, exterior y en suite, ofrece privacidad y una atmósfera serena.

Cuenta además con un segundo baño completo, armarios empotrados vestidos en todos los dormitorios y una práctica zona independiente de lavandería. El salón comedor salida directa a la terraza, conecta con una cocina independiente equipada con electrodomésticos panelados creando un espacio funcional y elegante para el día a día. La orientación norte, el aire acondicionado por conductos, la calefacción central, las persianas eléctricas, el ascensor y el servicio de conserjería completan una vivienda lista para...

Contacta con nosotros,
estaremos encantados de atenderte,
para ofrecerte más detalles e información.

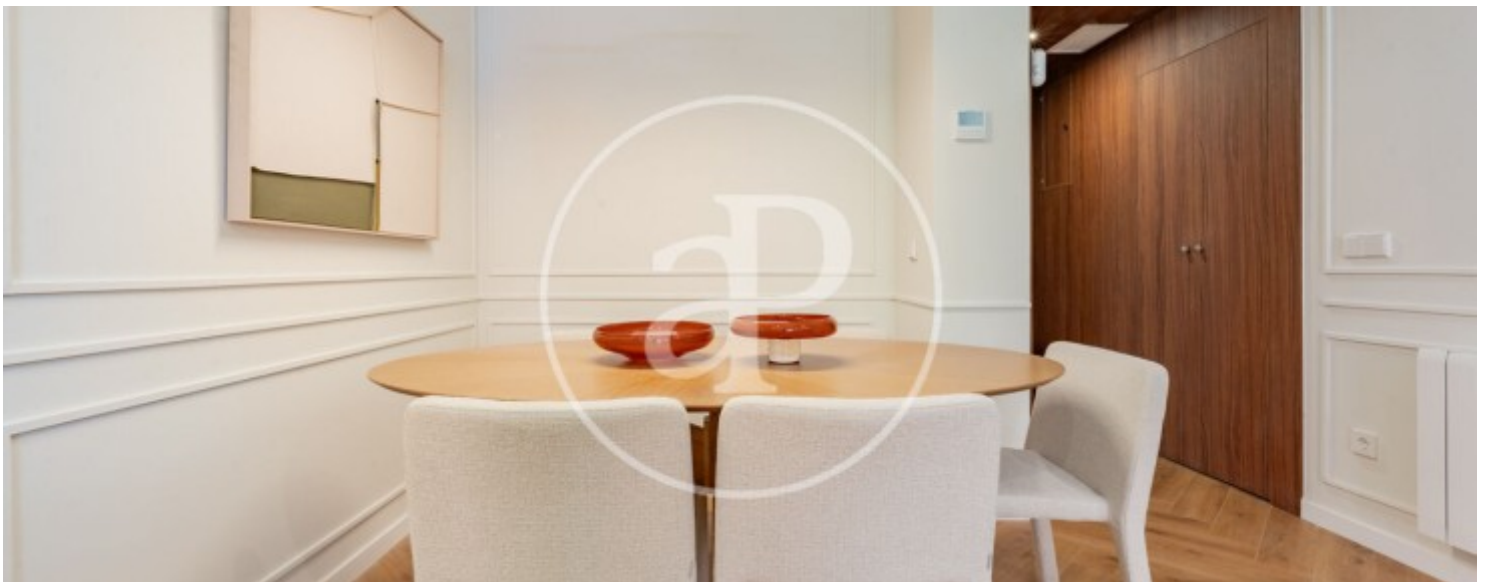
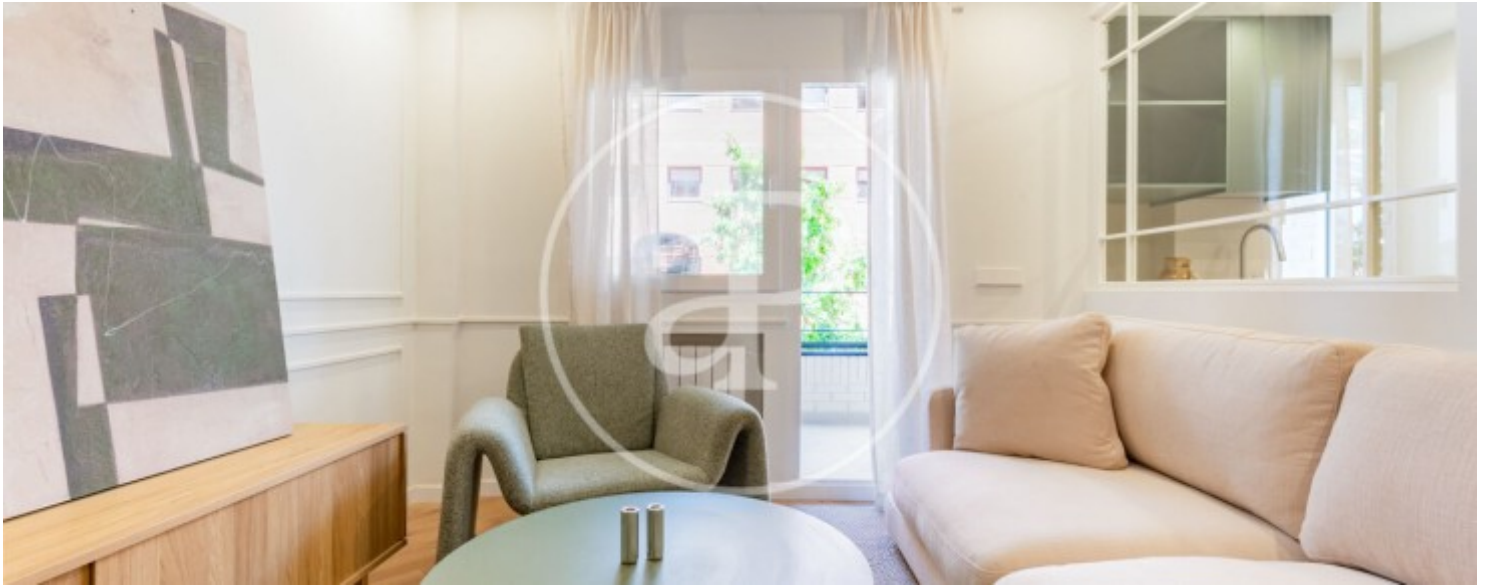
Guindalera, Madrid

REF. VM2605053



Guindalera, Madrid

REF. VM2605053



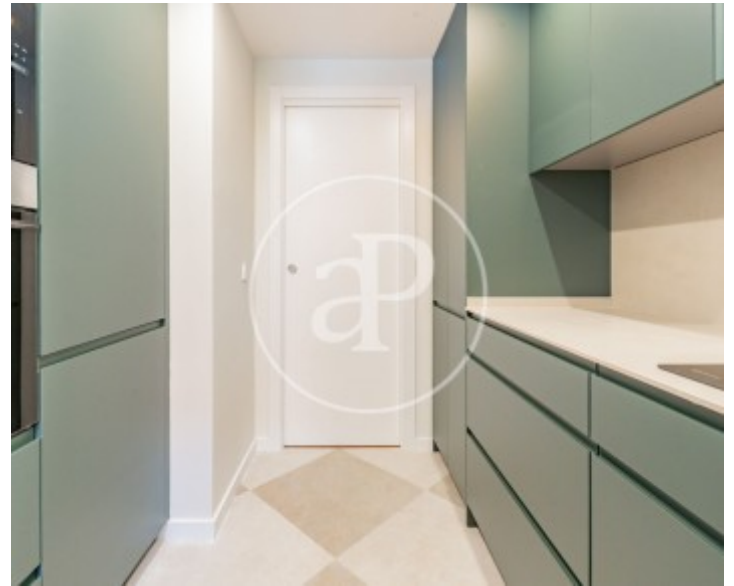
Guindalera, Madrid

REF. VM2605053



Guindalera, Madrid

REF. VM2605053



Los datos de cada inmueble no son parte de una oferta o contrato. No debe considerar exactos o factuales las declaraciones hechas por aProperties, verbalmente o por escrito, respecto del inmueble, el estado en que se encuentra o su valor. Las fotografías sólo muestran partes determinadas del inmueble tal y como eran en el momento que se tomaron. Las áreas, dimensiones y las distancias que se proporcionan sólo son aproximadas y deben ser comprobadas por el cliente. Las imágenes generadas por ordenador solo son una indicación de la posible apariencia del inmueble, y pueden cambiar en cualquier momento. La información respecto a un inmueble es susceptible de cambiar en cualquier momento.

Para **más información** o
para concertar una cita

apropertiesmadrid@aproperties.es
Tel: 91 800 54 65
www.aproperties.es