



Guindalera, Madrid

REF. AM2507013

Chalet independiente en alquiler en Guindalera

Características

- ✓ Calefacción
- ✓ Amueblado
- ✓ Trastero
- ✓ AACC
- ✓ Terraza

Superficie
300 m²

Dormitorios
4

Baños
4

Precio
4.000 €



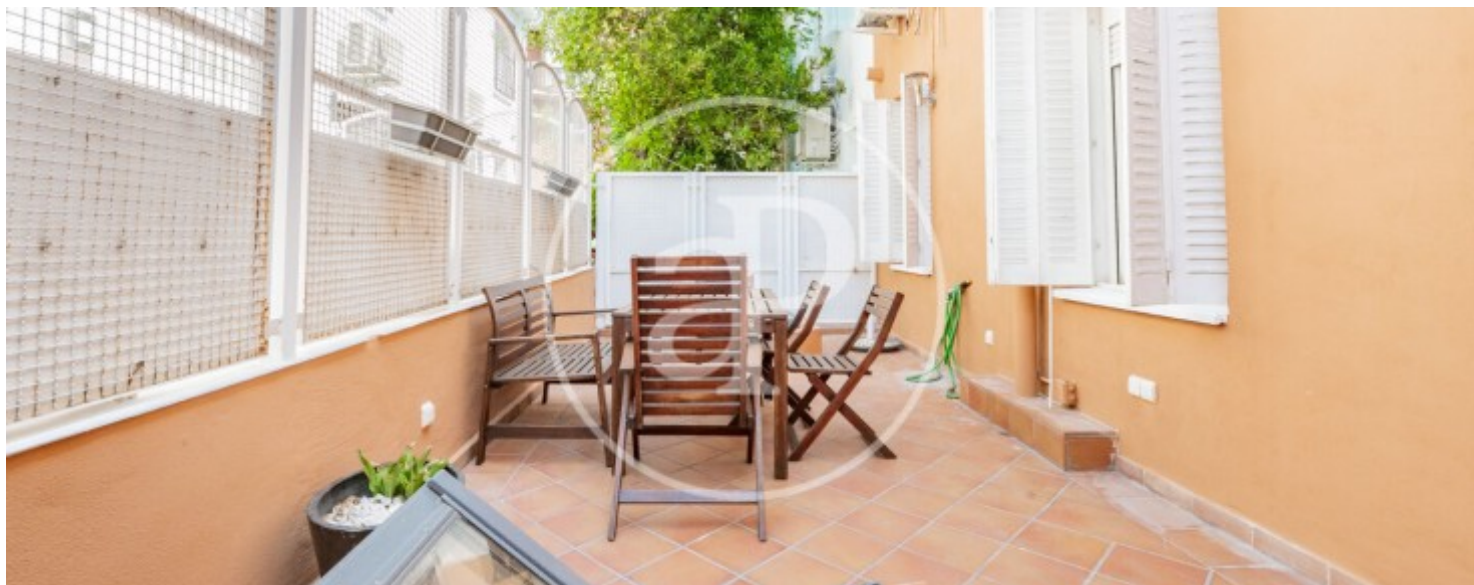
Este magnífico chalet independiente, recientemente reformado, está situado en una tranquila colonia residencial junto a Francisco Silvela, a solo 5 minutos a pie del metro Diego de León. Una vivienda única en Madrid, ideal para familias o quienes necesitan espacio y confort en una zona perfectamente conectada. Planta baja: – Salón amplio y luminoso. – Comedor con salida a terraza privada. – Cocina completamente equipada. – Aseo de cortesía. Primera planta: – Dormitorio principal en suite con grandes armarios empotrados y baño con ducha de hidromasaje. – 2 dormitorios adicionales que comparten un baño. Buhardilla diáfana: – Espacio ideal como estudio, zona de juegos o dormitorio adicional. Planta

sótano: – Dormitorio con entrada independiente desde la calle. – Baño completo con ducha y gran bañera de hidromasaje. – Salón adicional y cuarto de lavado. Aire acondicionado en toda la vivienda. Armarios empotrados en varias estancias. Orientación sur, muy luminoso. Amueblado y listo para entrar a vivir. ENTORNO Y EXTRAS - Zona residencial muy tranquila, con todos los servicios a pocos pasos. - A 3 minutos caminando de garaje privado con vigilancia 24 h (opcional, no incluido en el precio). 300 m² construidos | 250 m²...

Contacta con nosotros,
estaremos encantados de atenderte,
para ofrecerte más detalles e información.

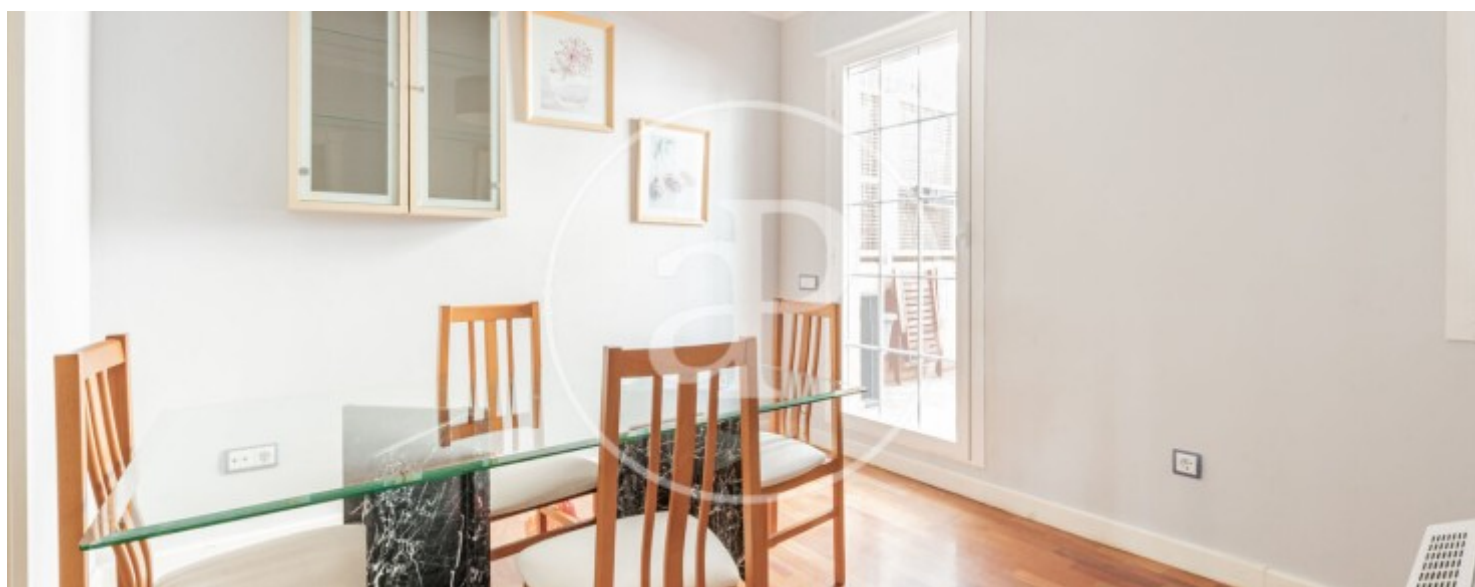
Guindalera, Madrid

REF. AM2507013



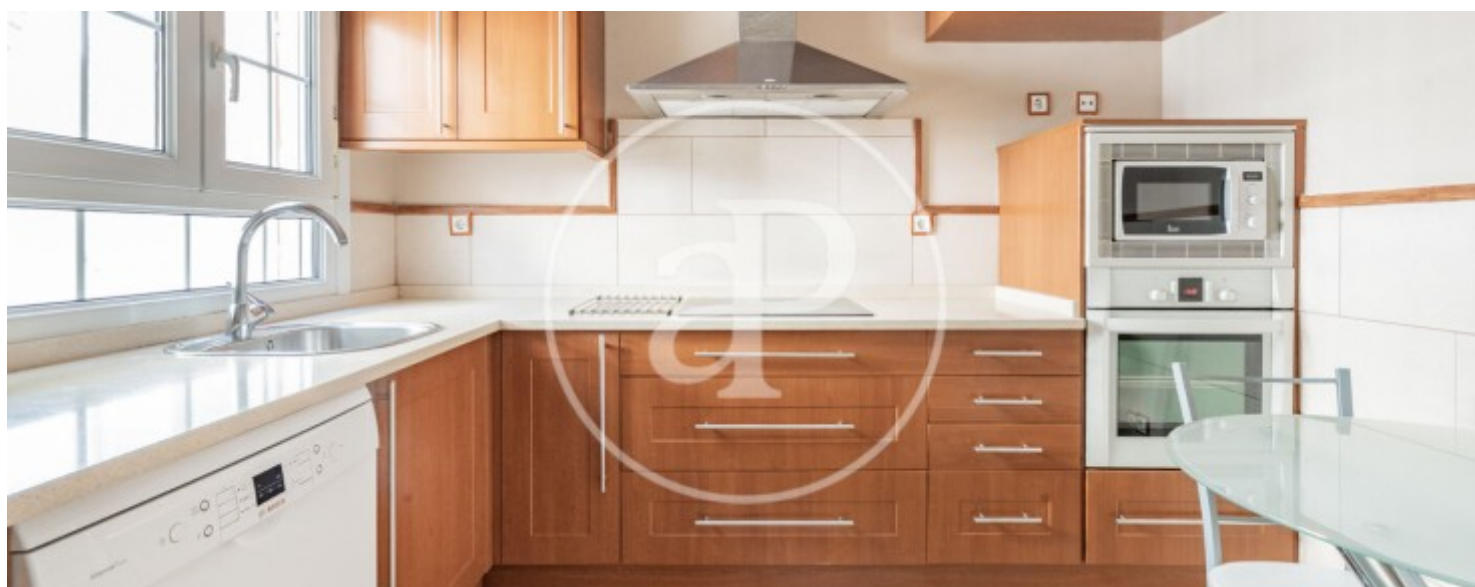
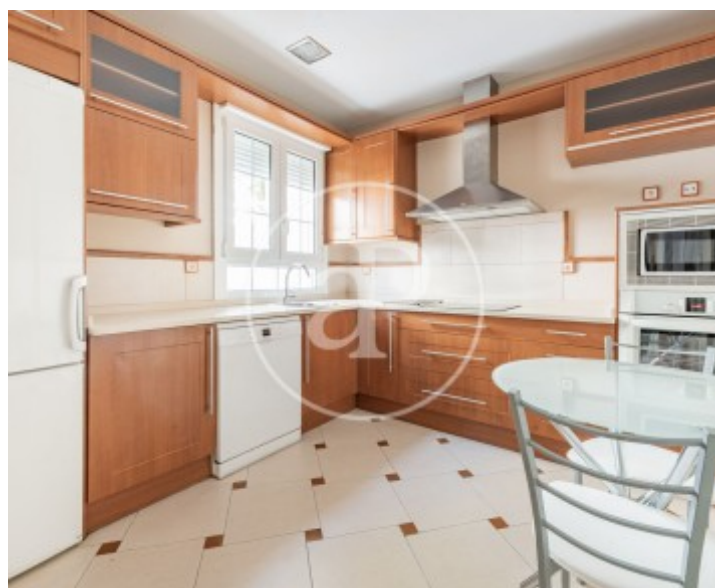
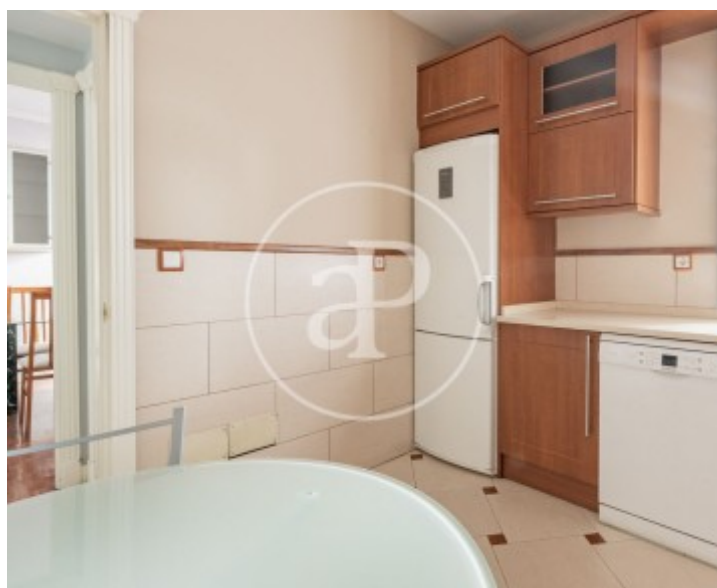
Guindalera, Madrid

REF. AM2507013



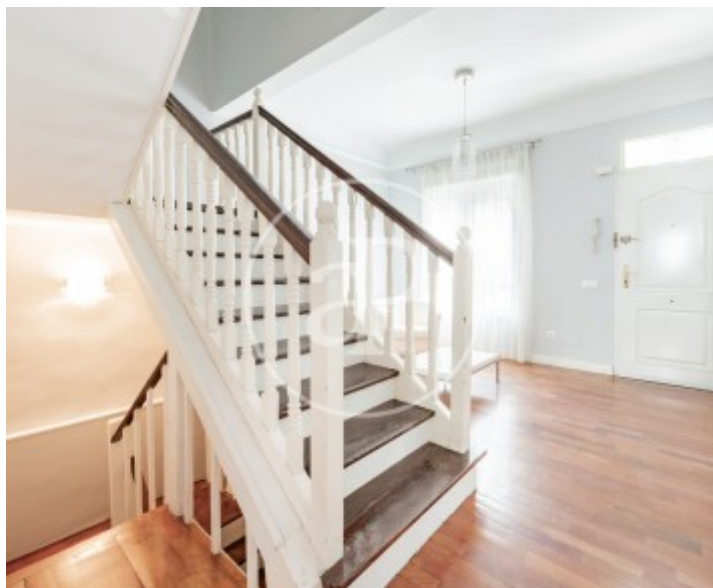
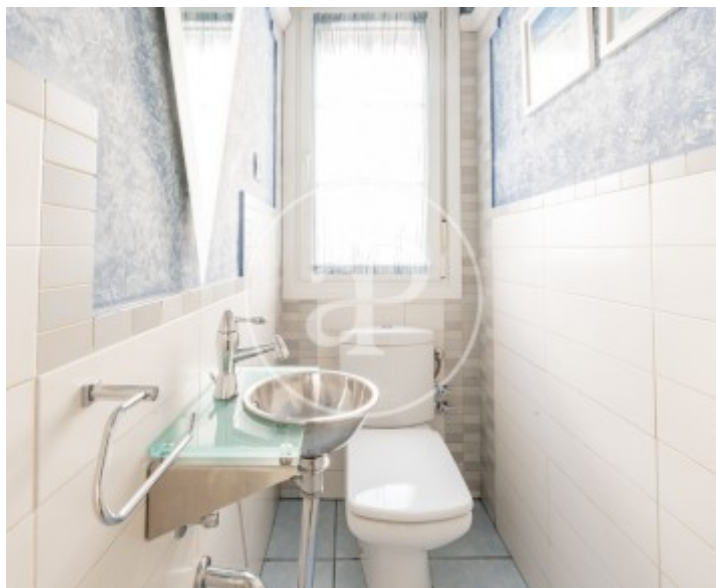
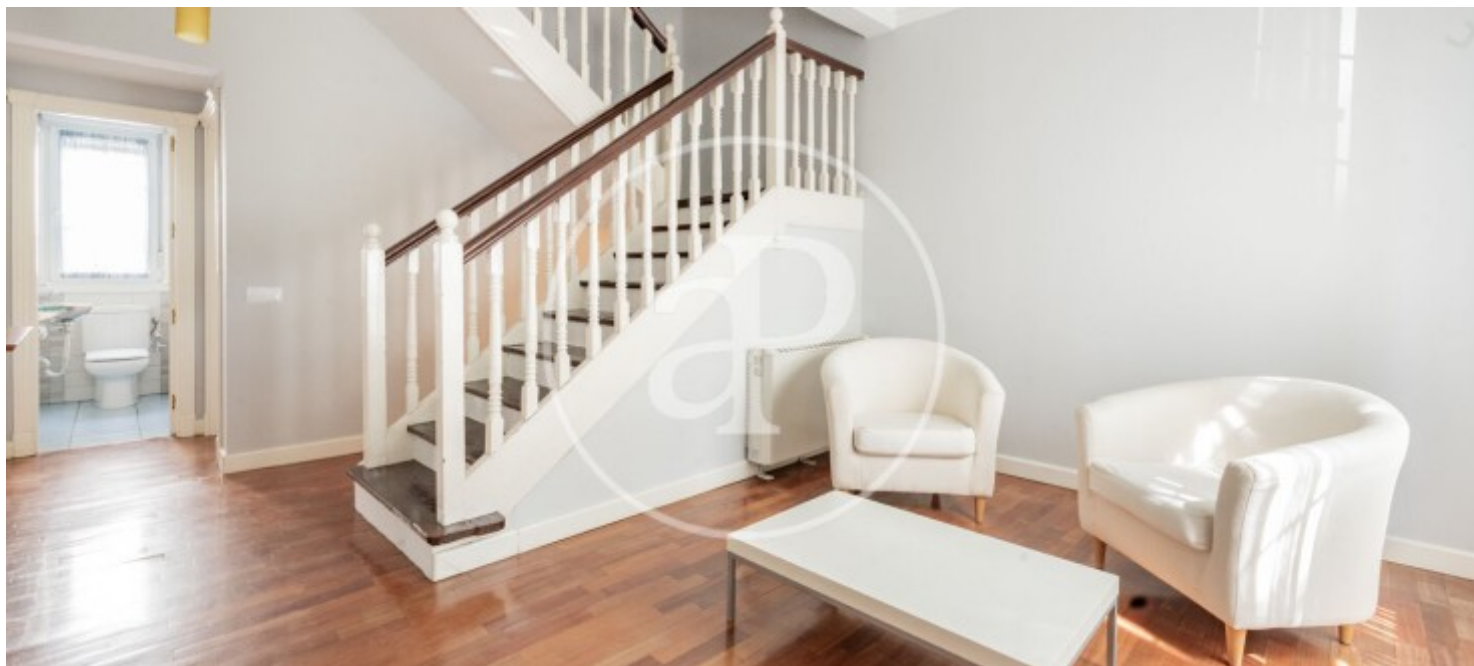
Guindalera, Madrid

REF. AM2507013



Guindalera, Madrid

REF. AM2507013



Los datos de cada inmueble no son parte de una oferta o contrato. No debe considerar exactos o factuales las declaraciones hechas por aProperties, verbalmente o por escrito, respecto del inmueble, el estado en que se encuentra o su valor. Las fotografías sólo muestran partes determinadas del inmueble tal y como eran en el momento que se tomaron. Las áreas, dimensiones y las distancias que se proporcionan sólo son aproximadas y deben ser comprobadas por el cliente. Las imágenes generadas por ordenador solo son una indicación de la posible apariencia del inmueble, y pueden cambiar en cualquier momento. La información respecto a un inmueble es susceptible de cambiar en cualquier momento.

Para **más información** o
para concertar una cita

apropertiesmadrid@aproperties.es
Tel: 91 800 54 65
www.aproperties.es