

Guindalera, Madrid

REF. VM2601024

# Atico en venta en calle Alcalá

## Características

- ✓ Vistas
- ✓ Calefacción
- ✓ Amueblado
- ✓ AACC
- ✓ Terraza
- ✓ Ascensor
- ✓ Conserje

Superficie  
**129 m<sup>2</sup>**

Dormitorios  
**3**

Baños  
**2**

Precio

**1.300.000 €**



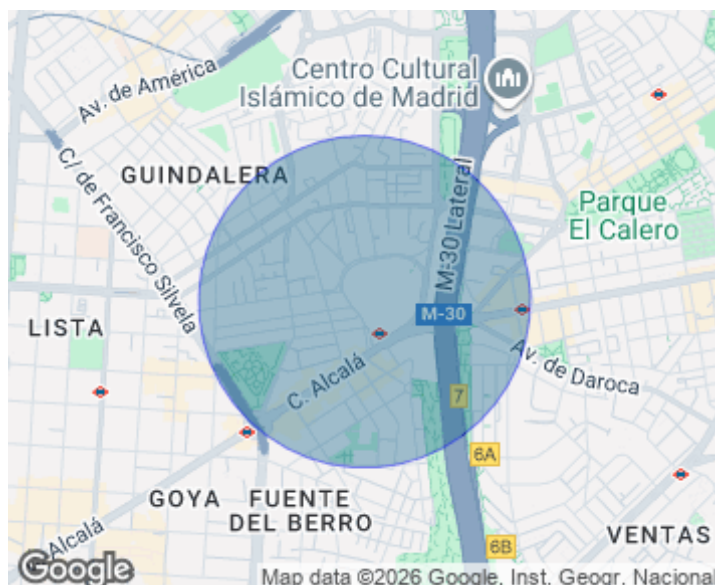
Presentamos este magnífico ATICO en la calle Alcalá, en una séptima planta, con una terraza de más de 20 m<sup>2</sup> bien acondicionada y orientada al sur, perfecta para disfrutar del sol durante todo el día. La propiedad consta de 109 m<sup>2</sup> de vivienda construidos con una terraza de más de 20 m<sup>2</sup> y está compuesta por 3 amplios dormitorios dobles y dos baños completos. El dormitorio principal tiene el baño en suite. Armarios empotrados en todas las estancias, así como un práctico armario de lavandería. La cocina moderna totalmente equipada con electrodomésticos de alta gama y amplio salón comedor con acceso directo a la terraza. La vivienda ha sido reformado integralmente con materiales de calidad,

incluyendo la renovación de todas las instalaciones eléctricas y fontanería. Dispone de aire acondicionado por conductos en todas las estancias y ventanas oscilobatientes de alta eficiencia con persianas motorizadas que garantizan máximo confort en cualquier época del año. Está situado en una finca representativa de 1974 y bien cuidada en el barrio de Guindalera, que cuenta con servicio de conserjería y amplio portal. Es una gran oportunidad de adquirir un ático único, con perfecta distribución y luminosidad,...

**Contacta con nosotros,**  
estaremos encantados de atenderte,  
para ofrecerte más detalles e información.

Guindalera, Madrid

REF. VM2601024





Guindalera, Madrid

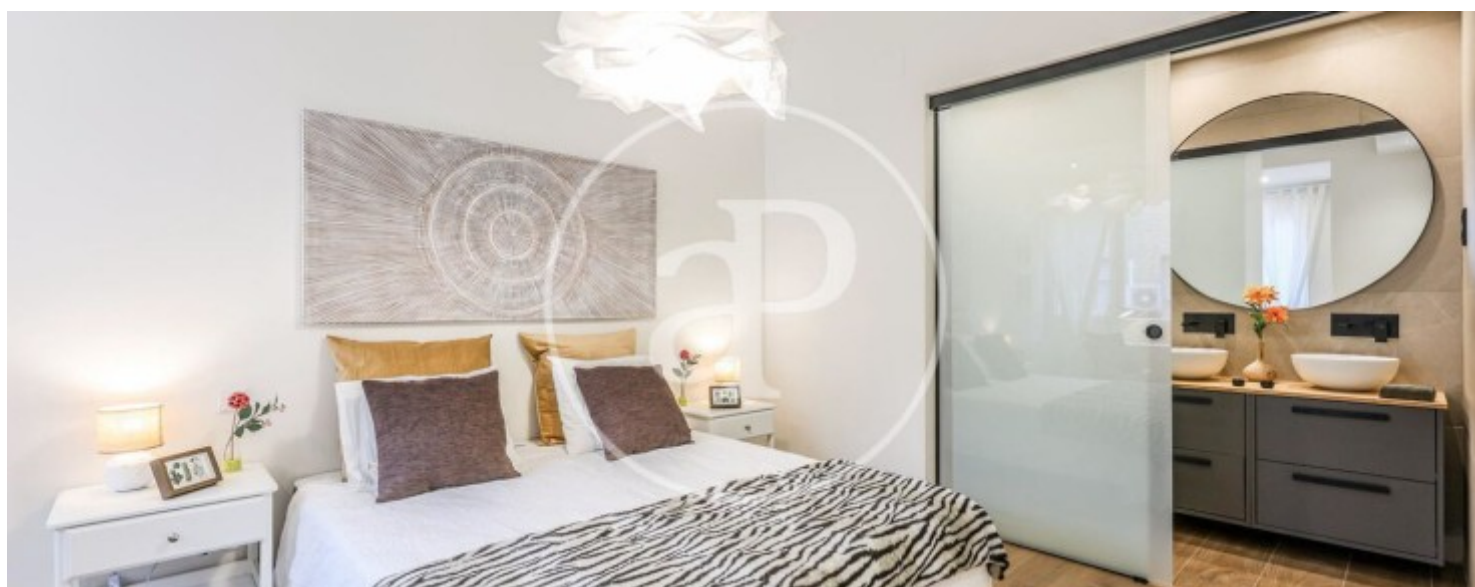
REF. VM2601024





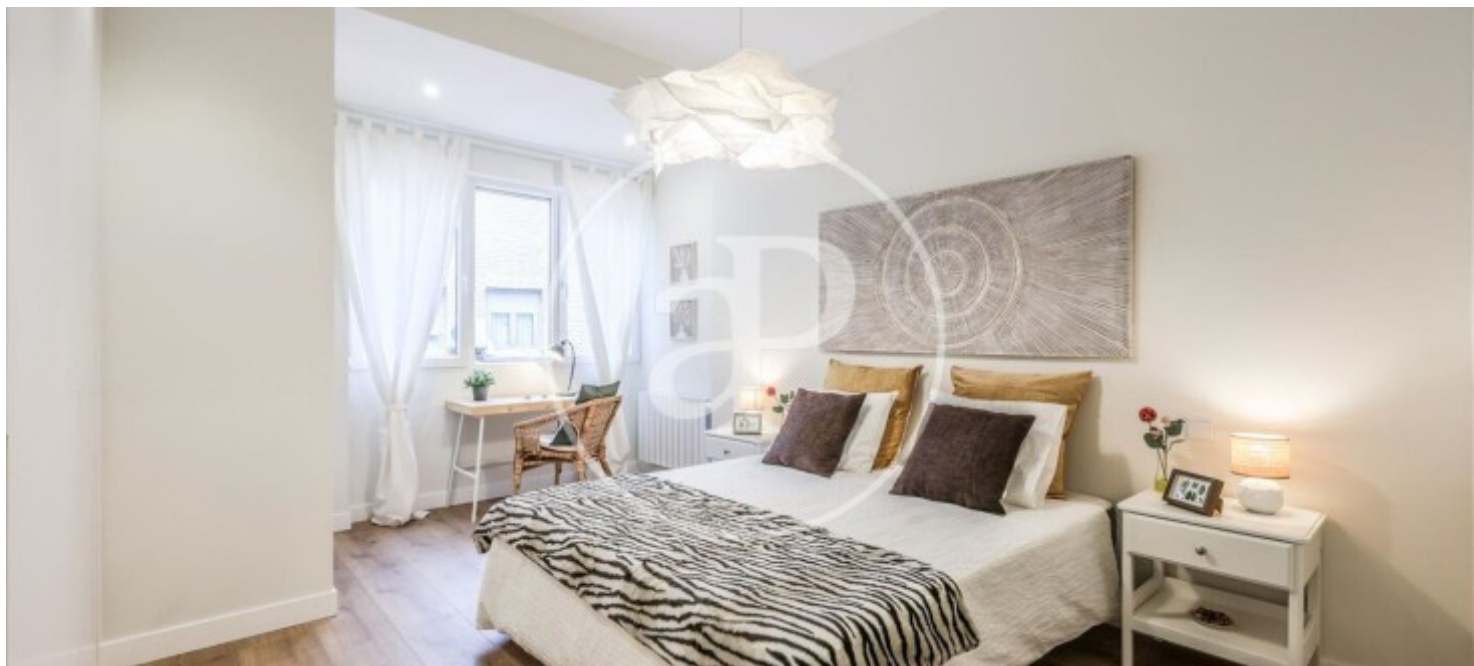
Guindalera, Madrid

REF. VM2601024



Guindalera, Madrid

REF. VM2601024



Los datos de cada inmueble no son parte de una oferta o contrato. No debe considerar exactos o factuales las declaraciones hechas por aProperties, verbalmente o por escrito, respecto del inmueble, el estado en que se encuentra o su valor. Las fotografías sólo muestran partes determinadas del inmueble tal y como eran en el momento que se tomaron. Las áreas, dimensiones y las distancias que se proporcionan sólo son aproximadas y deben ser comprobadas por el cliente. Las imágenes generadas por ordenador solo son una indicación de la posible apariencia del inmueble, y pueden cambiar en cualquier momento. La información respecto a un inmueble es susceptible de cambiar en cualquier momento.

Para **más información** o  
para concertar una cita

[apropertiesmadrid@aproperties.es](mailto:apropertiesmadrid@aproperties.es)  
Tel: 91 800 54 65  
[www.aproperties.es](http://www.aproperties.es)