

Goya, Madrid

REF. AM2601040

# Piso en alquiler en calle Duque de Sesto

## Características

- ✓ Calefacción
- ✓ Amueblado
- ✓ AACC
- ✓ Ascensor
- ✓ Conserje

Superficie

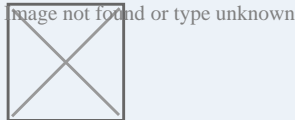
**81 m<sup>2</sup>**

Dormitorios

**2**

Baño

**1**



Precio

**3.100 €**

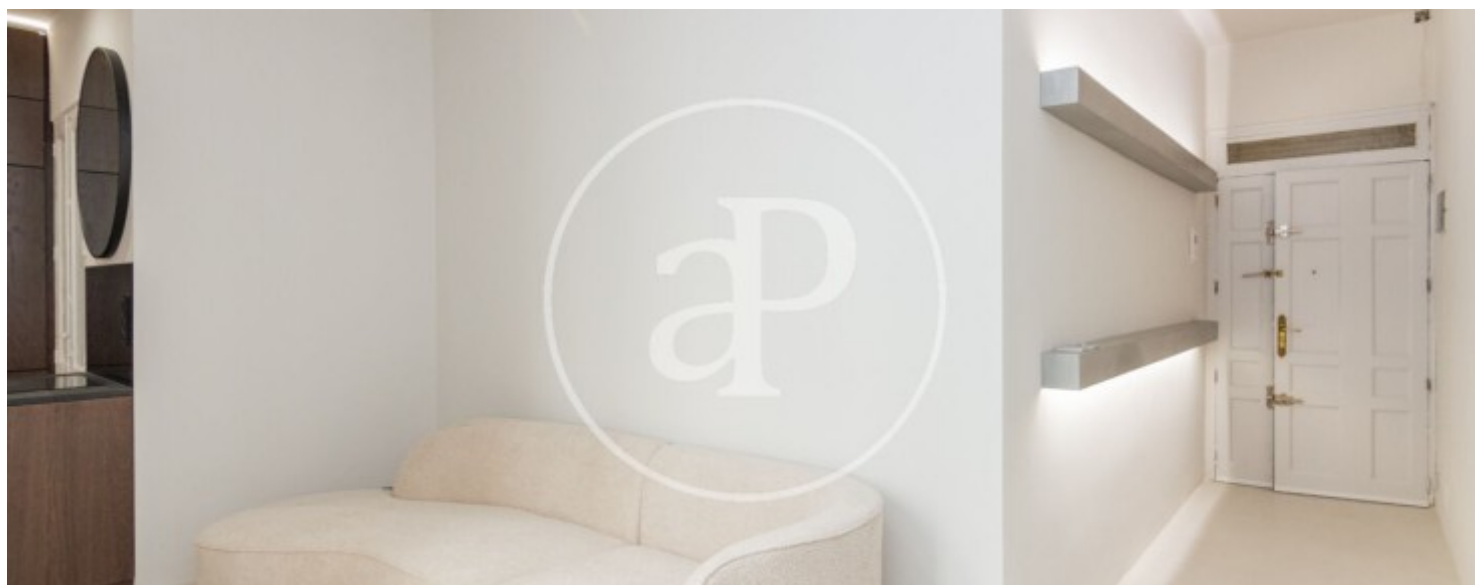
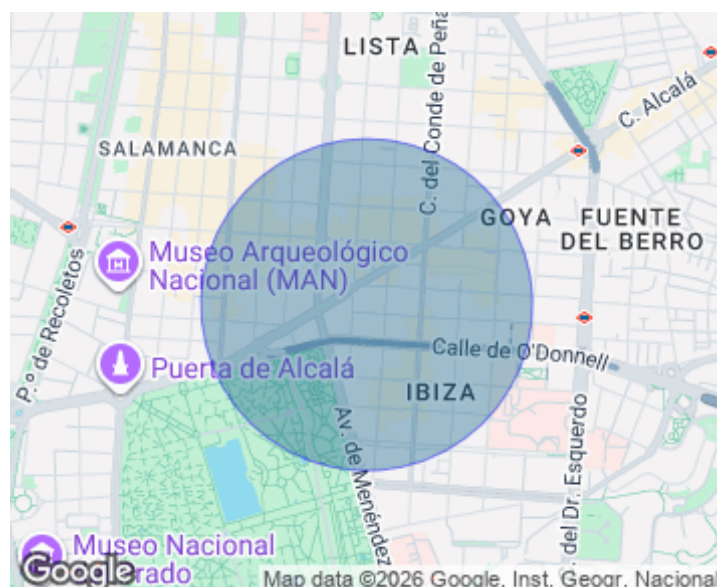
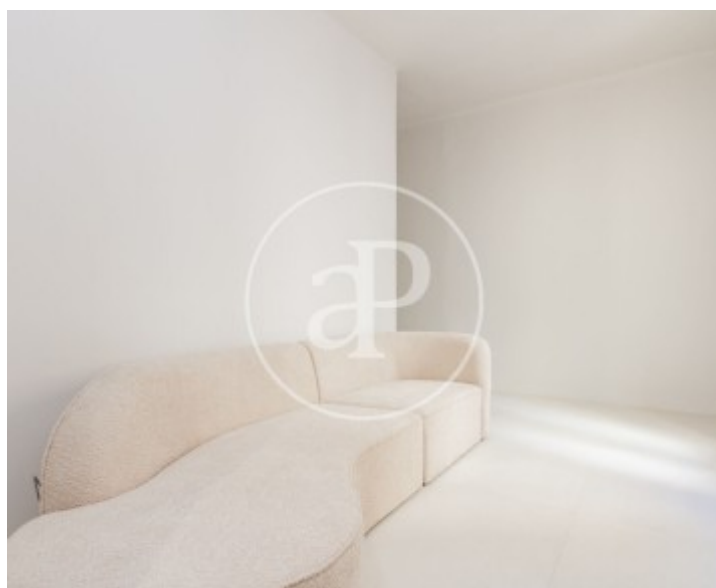
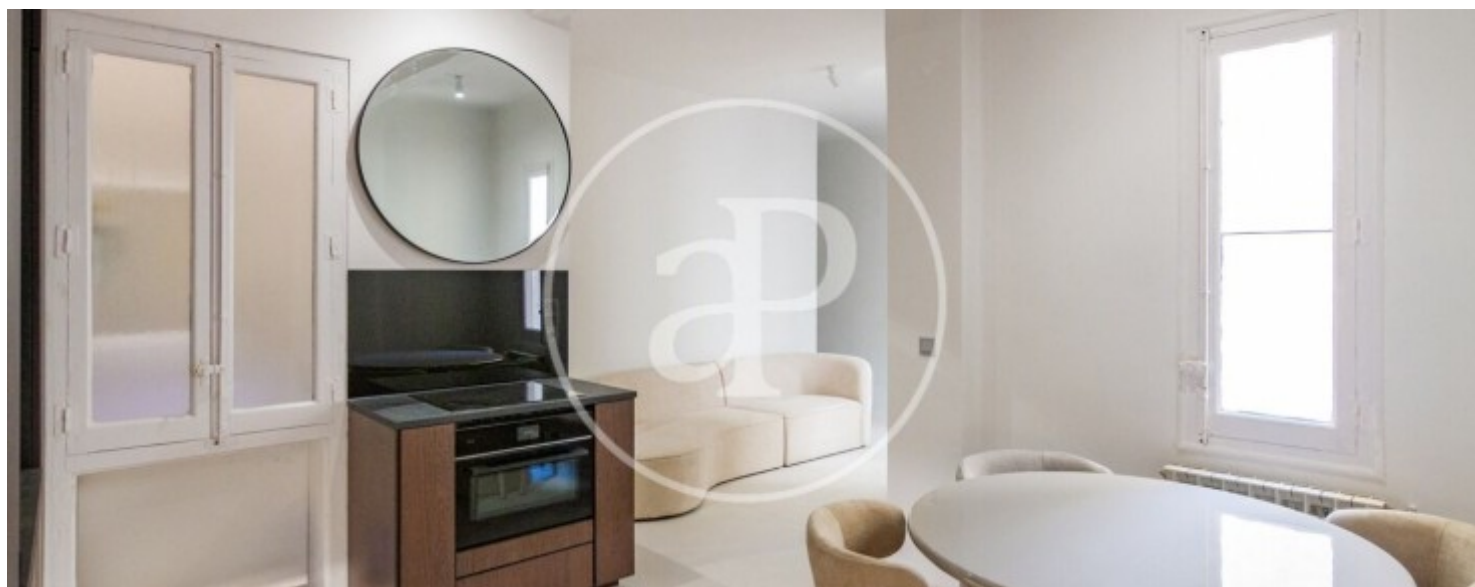
**Cuenta con amplios espacios abiertos y a pesar de ser un piso interior, es muy luminoso por sus techos altos de 3 m.**

Se encuentra en un edificio clásico con ascensor y portero físico. Son dos dormitorios, uno de ellos de 24 m. Un baño completo muy moderno. Salón-comedor con cocina abierta. Altas calidades y gran diseño a estrenar en plena zona premium de Madrid. Se encuentra en barrio Salamanca, muy cerca del Parque del Retiro, próximo a calle Jorge Juan. ¿Te imaginas vivir aquí?

**Contacta con nosotros,**  
estaremos encantados de atenderte,  
para ofrecerte más detalles e información.

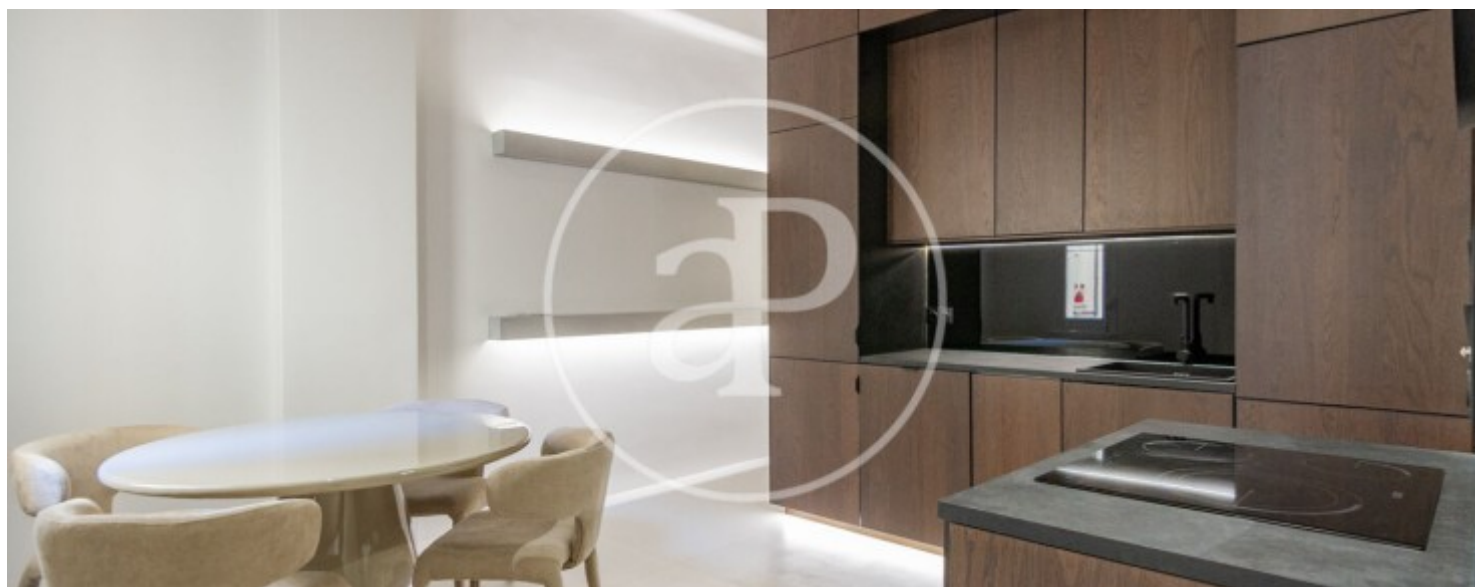
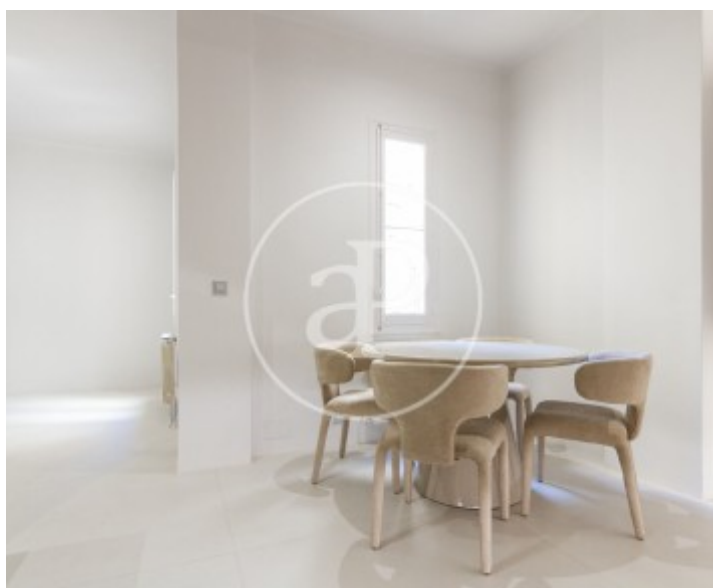
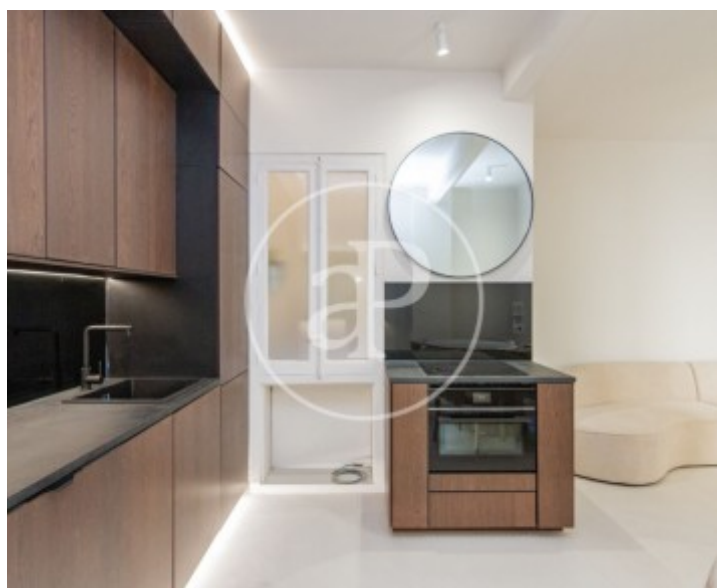
Goya, Madrid

REF. AM2601040



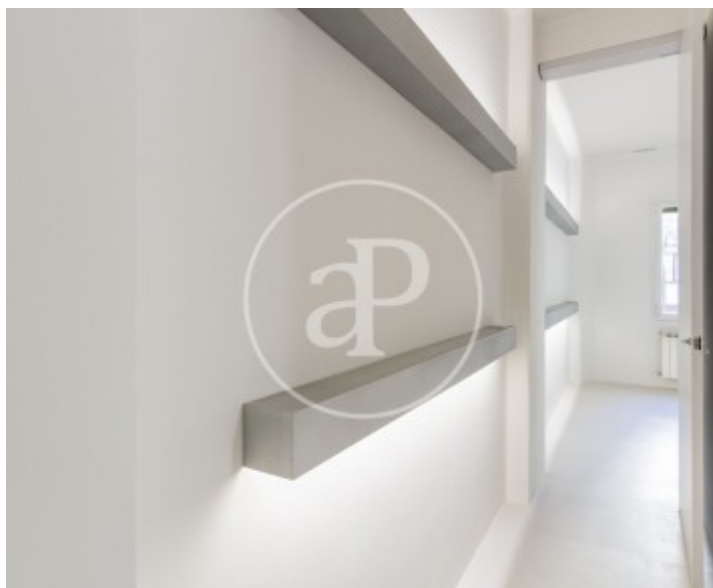
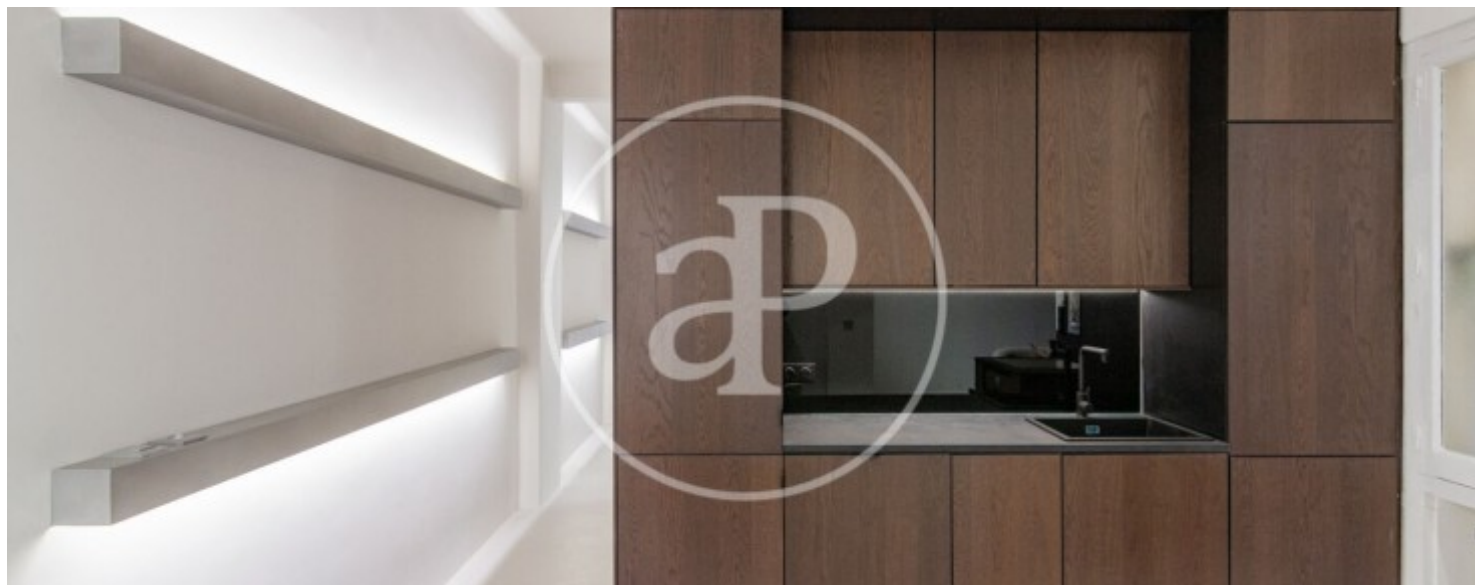
Goya, Madrid

REF. AM2601040



Goya, Madrid

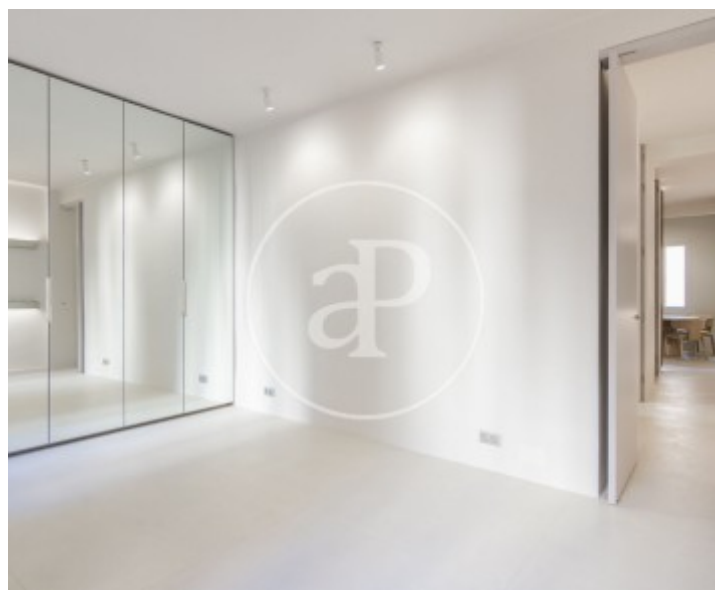
REF. AM2601040





Goya, Madrid

REF. AM2601040



Los datos de cada inmueble no son parte de una oferta o contrato. No debe considerar exactos o factuales las declaraciones hechas por aProperties, verbalmente o por escrito, respecto del inmueble, el estado en que se encuentra o su valor. Las fotografías sólo muestran partes determinadas del inmueble tal y como eran en el momento que se tomaron. Las áreas, dimensiones y las distancias que se proporcionan sólo son aproximadas y deben ser comprobadas por el cliente. Las imágenes generadas por ordenador solo son una indicación de la posible apariencia del inmueble, y pueden cambiar en cualquier momento. La información respecto a un inmueble es susceptible de cambiar en cualquier momento.

Para **más información** o  
para concertar una cita

[apropertiesmadrid@aproperties.es](mailto:apropertiesmadrid@aproperties.es)  
Tel: 91 800 54 65  
[www.aproperties.es](http://www.aproperties.es)