

Goya, Madrid

REF. VM2510091

Piso en venta en Goya

Características

Superficie
72 m²

Dormitorios
2

Baños
3

- ✓ Calefacción
- ✓ Amueblado
- ✓ Ascensor
- ✓ Conserje
- ✓ Tiene parking

Precio
1.000.000 €



Imagina un apartamento de lujo ubicado en pleno corazón del emblemático Barrio de Salamanca, en la calle de Hermosilla Madrid.

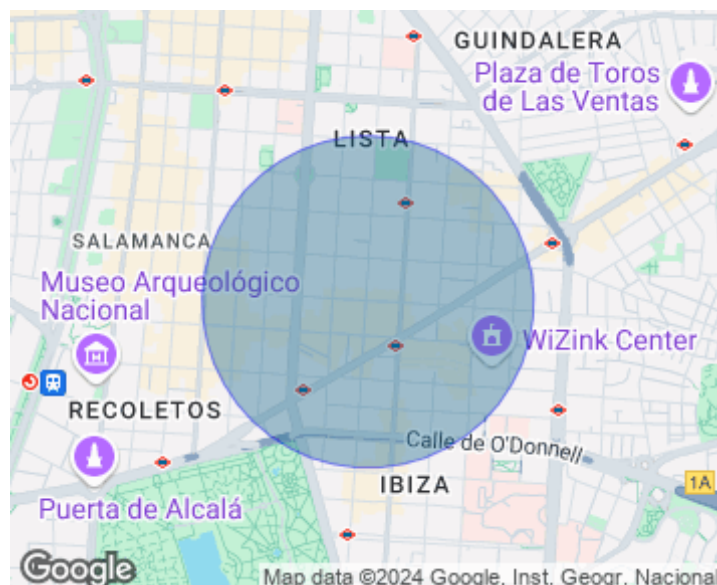
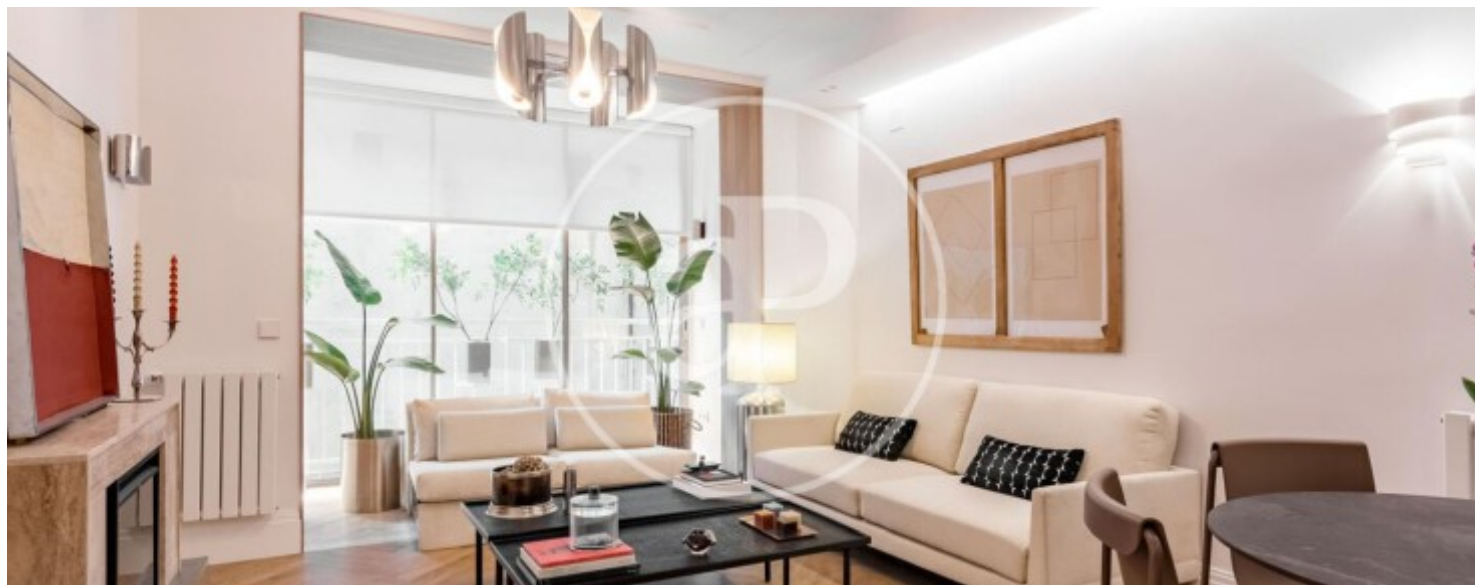
El entorno es privilegiado, está muy bien conectada, con comercios de lujo, cafés gourmet, restaurantes de alto nivel, y a pocos minutos de zonas verdes como el Parque del Retiro. Se encuentra en una finca moderna y representativa, típica de finales del siglo XX. El portal es amplio, con portero físico y sistema de seguridad). El apartamento recibe abundante luz natural, al haber grandes ventanales hacia un patio amplio, lo que garantiza luminosidad durante gran parte del día. Este

apartamento, tras una reforma integral y un interiorismo innovador, cuenta con dos dormitorios en suite, y un aseo de cortesía, un amplio salón con comedor que da a una preciosa galería, separado de la cocina, lo que lo convierte en un escenario muy cómodo tanto para vivir como para recibir visitas. El espacio está muy optimizado, ya que no hay pasillos; te recibe un hall de buen tamaño que distribuye todas las estancias. Ambos dormitorios cuentan con armarios de suelo a techo. Cuenta con calefacción central y aire acondicionado por...

Contacta con nosotros,
estaremos encantados de atenderte,
para ofrecerte más detalles e información.

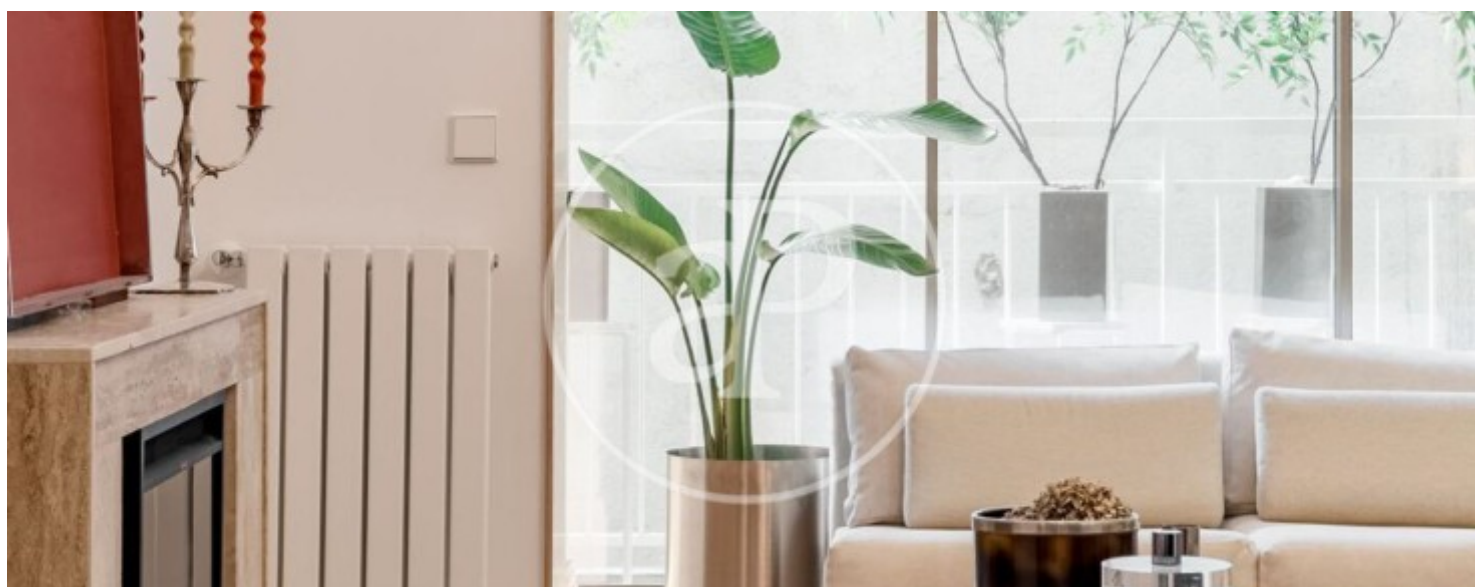
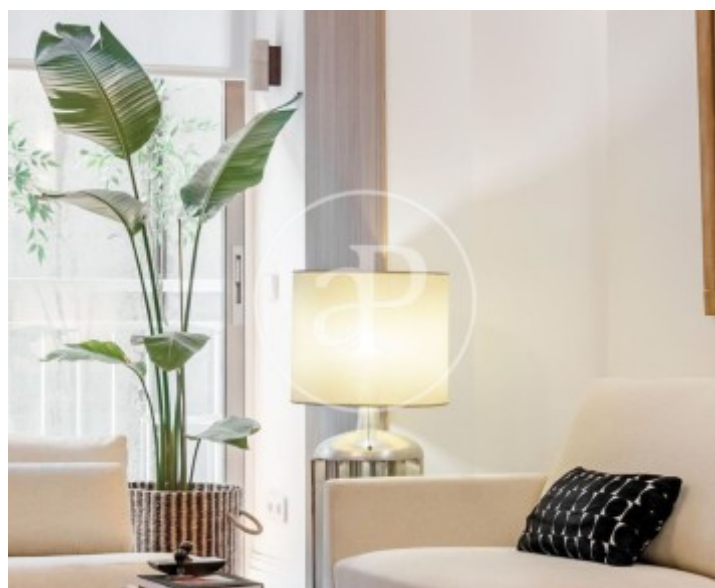
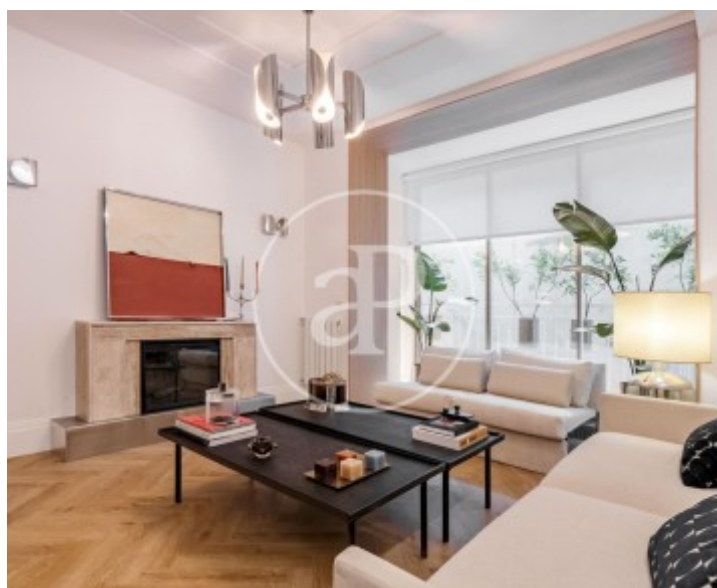
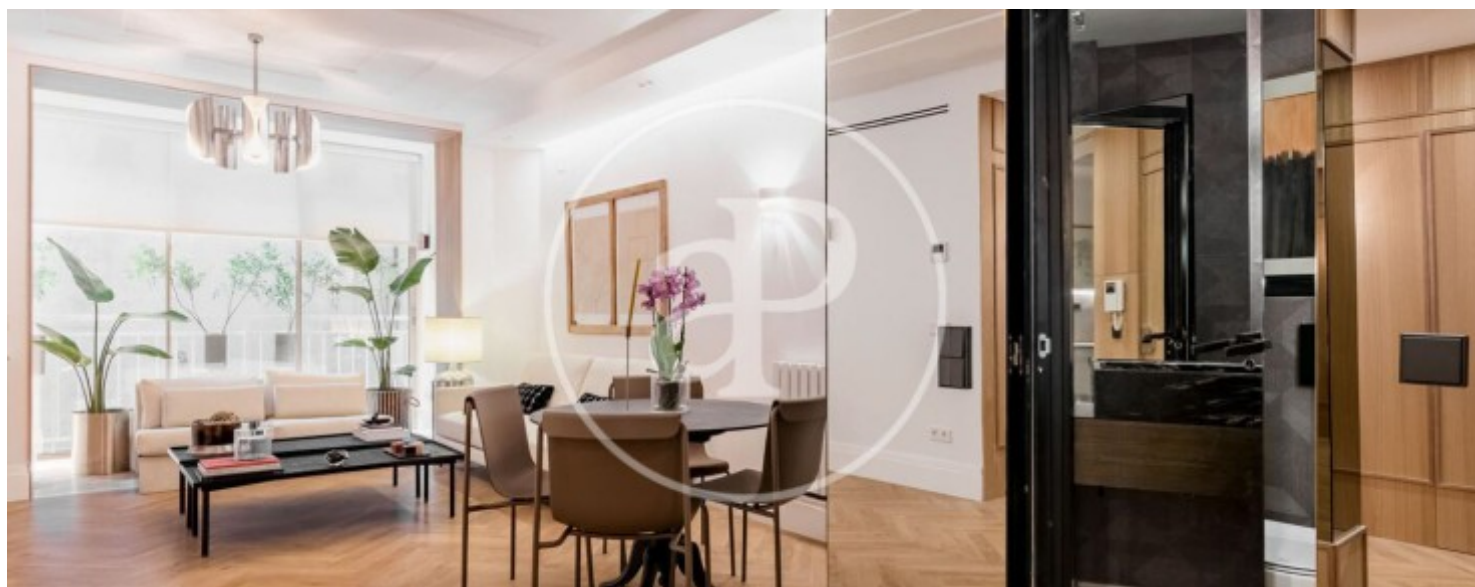
Goya, Madrid

REF. VM2510091



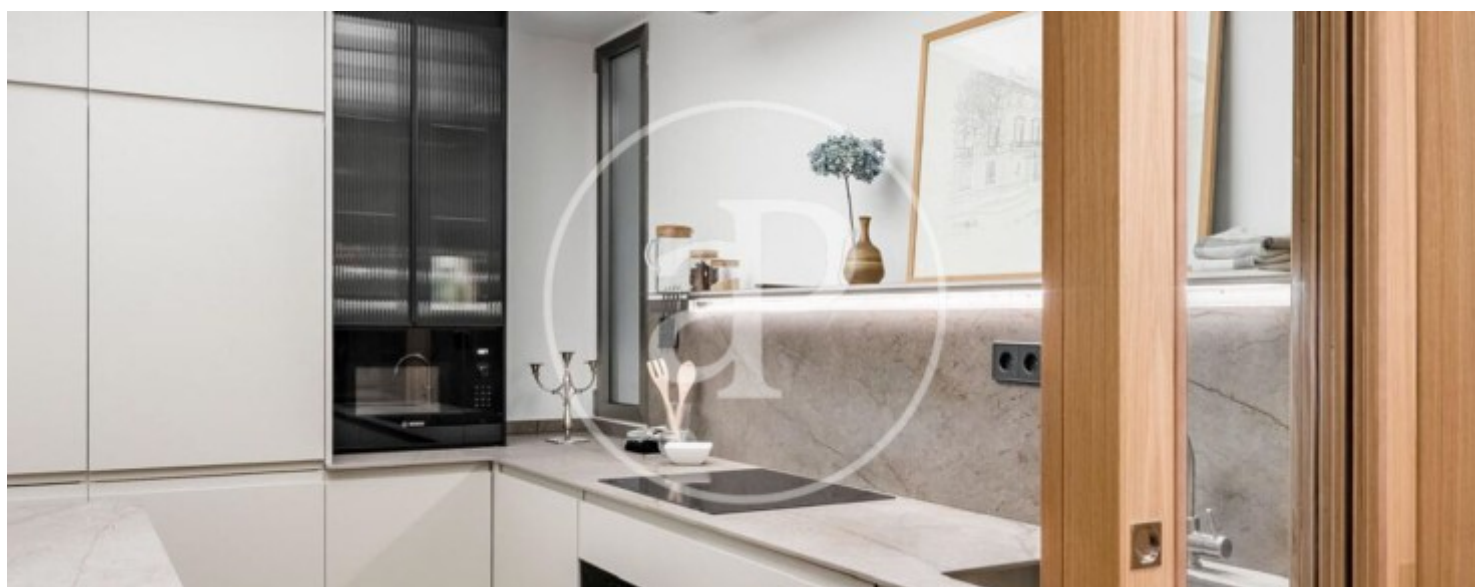
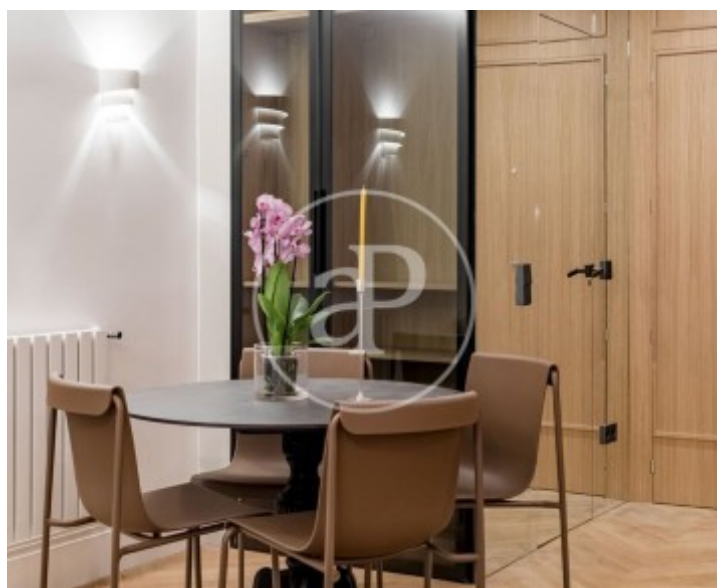
Goya, Madrid

REF. VM2510091



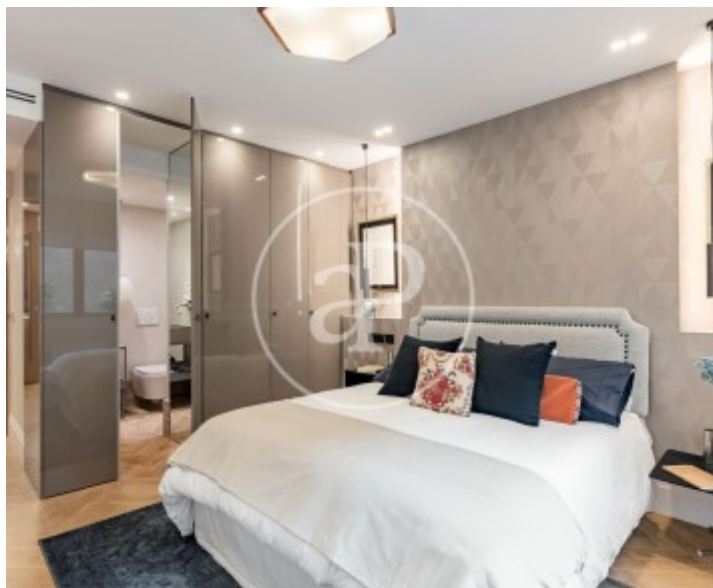
Goya, Madrid

REF. VM2510091



Goya, Madrid

REF. VM2510091



Los datos de cada inmueble no son parte de una oferta o contrato. No debe considerar exactos o factuales las declaraciones hechas por aProperties, verbalmente o por escrito, respecto del inmueble, el estado en que se encuentra o su valor. Las fotografías sólo muestran partes determinadas del inmueble tal y como eran en el momento que se tomaron. Las áreas, dimensiones y las distancias que se proporcionan sólo son aproximadas y deben ser comprobadas por el cliente. Las imágenes generadas por ordenador solo son una indicación de la posible apariencia del inmueble, y pueden cambiar en cualquier momento. La información respecto a un inmueble es susceptible de cambiar en cualquier momento.

Para **más información** o
para concertar una cita

apropertiesmadrid@aproperties.es
Tel: 91 800 54 65
www.aproperties.es