

Goya, Madrid

REF. VM2510097

Piso en venta en General Pardiñas

Características

Superficie

53 m²

Dormitorios

2

Baños

2

- ✓ Calefacción
- ✓ Amueblado
- ✓ AACC
- ✓ Ascensor
- ✓ Conserje

Precio

695.000 €



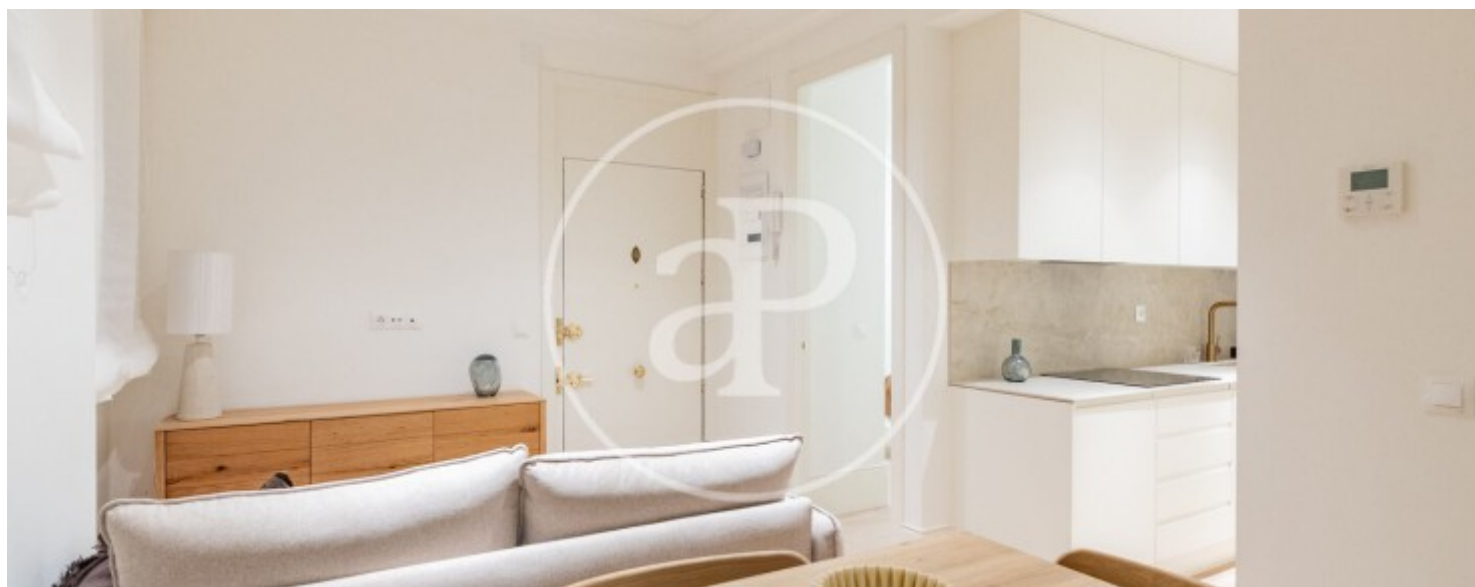
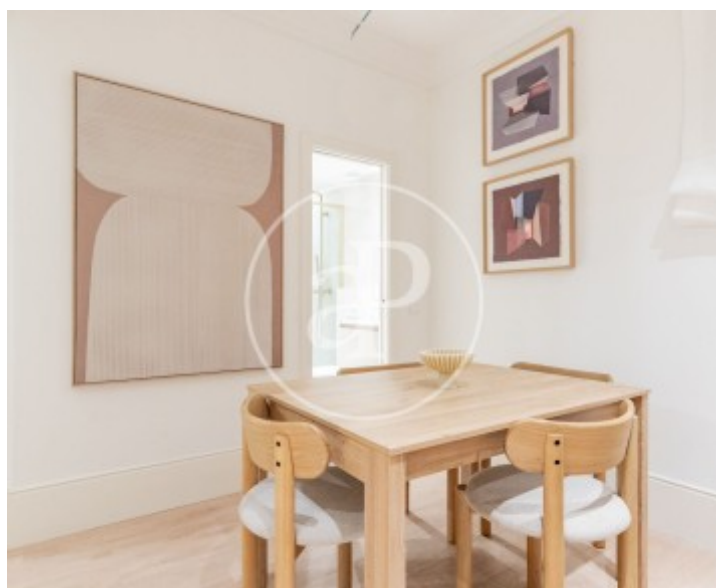
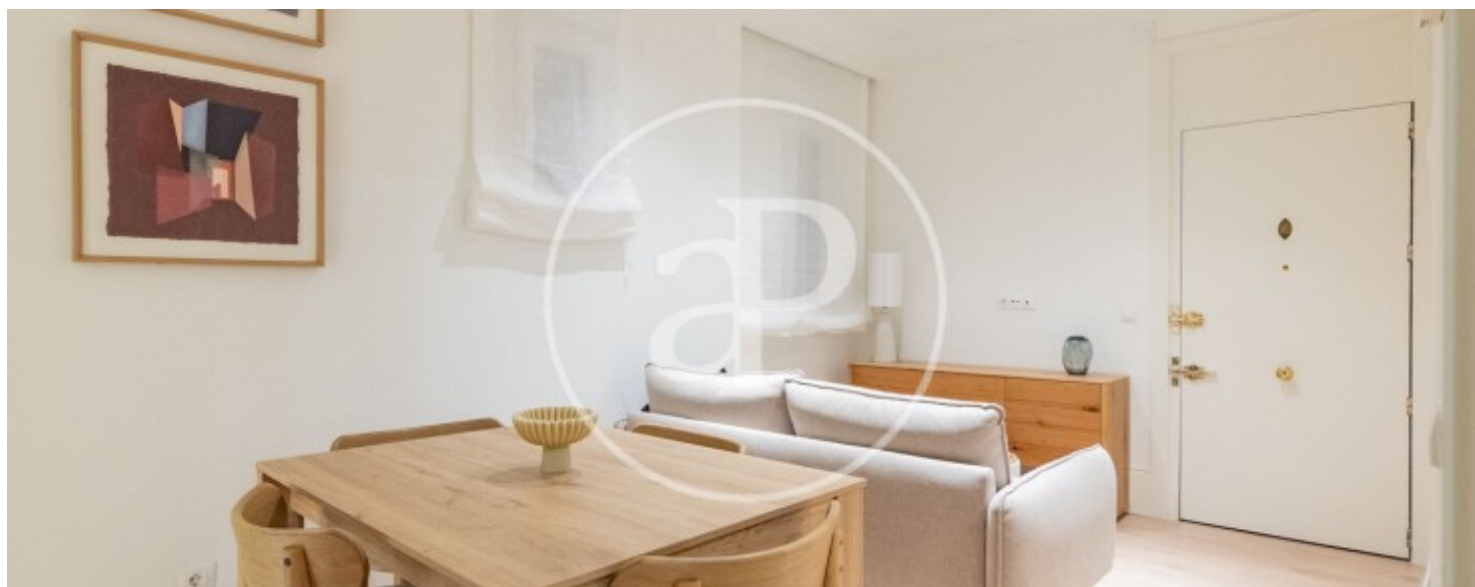
En el prestigioso Barrio de Salamanca, en la zona de Goya entre las calles de Ayala y Don Ramón de Cruz, APROPERTIES ofrece esta magnífica vivienda en una tercera planta interior luminosa de 51m2 íntegramente reformada, amueblada y nueva a estrenar. Se distribuye en una zona de día integrada por un salón comedor con cocina abierta semintegrada, muy luminosa y equipada con todos los electrodomésticos de primeras marcas. La zona de noche consta de dos dormitorios dobles, uno de ellos con baño en suite y un segundo cuarto de baño completo e independiente. Tiene calefacción individual por gas y aire acondicionado por conducto en todas las estancias. La vivienda se ubica en una preciosa finca clásica de 1928, bien conservada, con portero y

ascensor. Por su privilegiada ubicación, calidad de la reforma y excelente finca en la que se ubica, se trata sin duda de una fantástica oportunidad ideal tanto para vivir en un enclave único y privilegiado como para inversores que buscan alta rentabilidad. Las fotografías que aparecen corresponden a fotografías de otra vivienda con acabados similares. La zona de Goya, dentro del exclusivo Barrio de Salamanca, es uno de los enclaves más privilegiados de la capital. Su excelente ubicación, cercano al emblemático Parque del Retiro y a pocos...

Contacta con nosotros,
estaremos encantados de atenderte,
para ofrecerte más detalles e información.

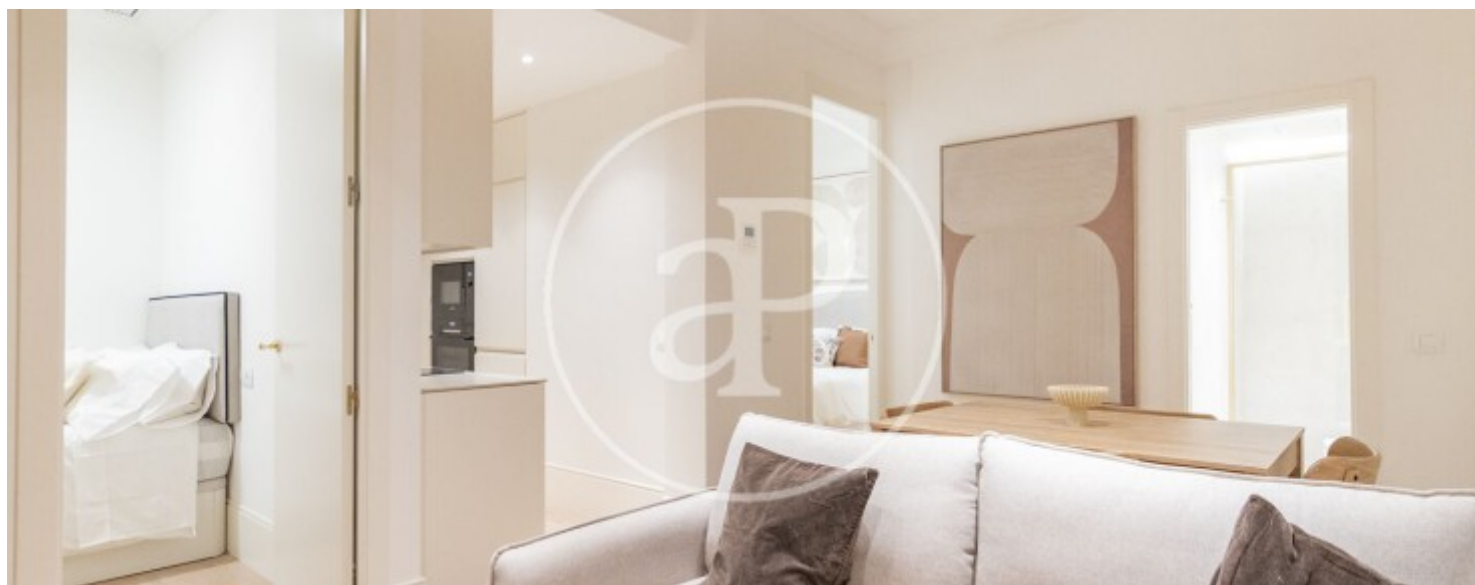
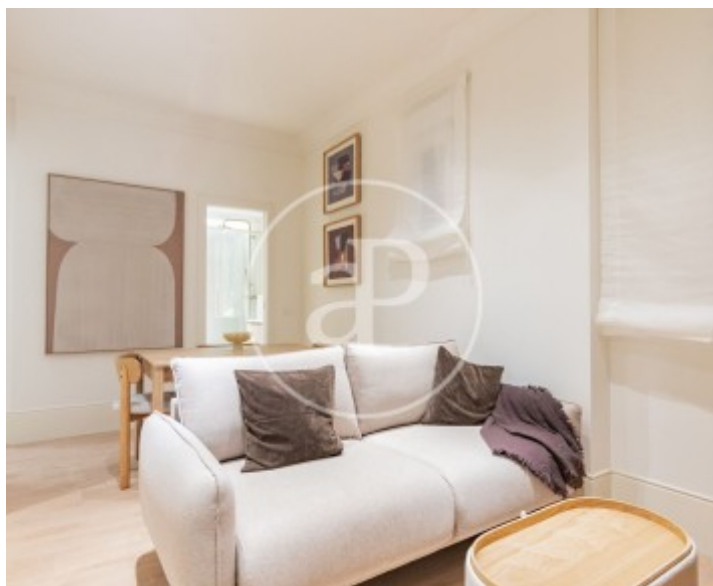
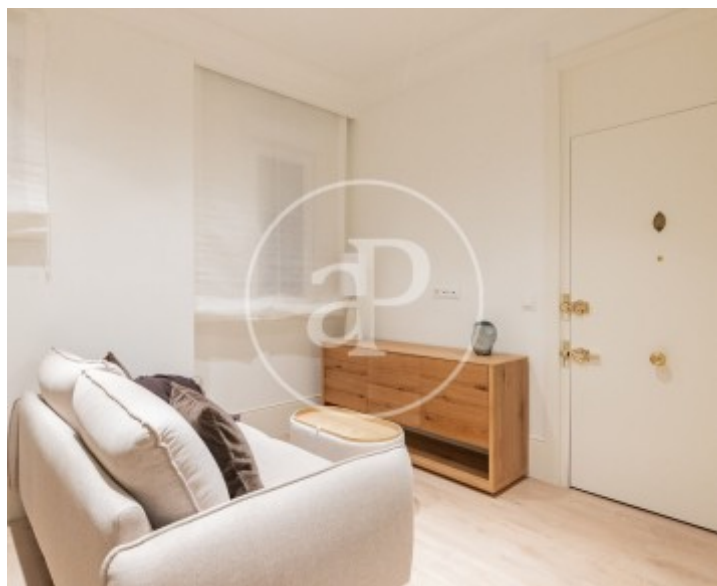
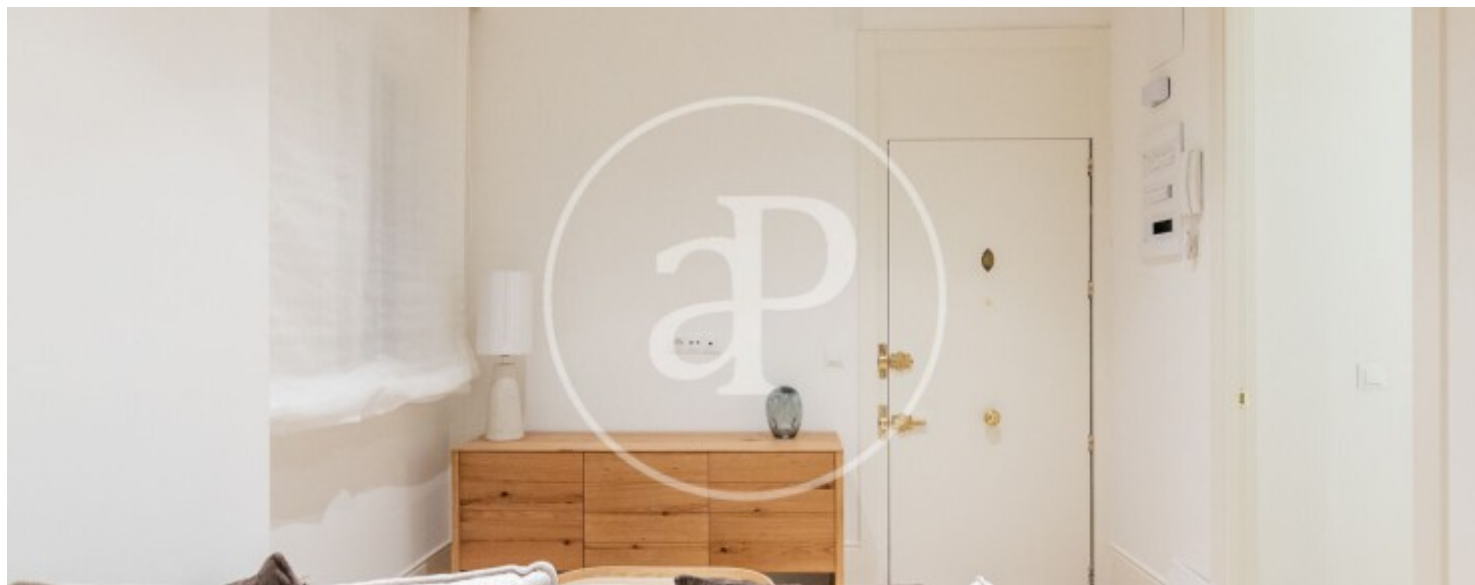
Goya, Madrid

REF. VM2510097



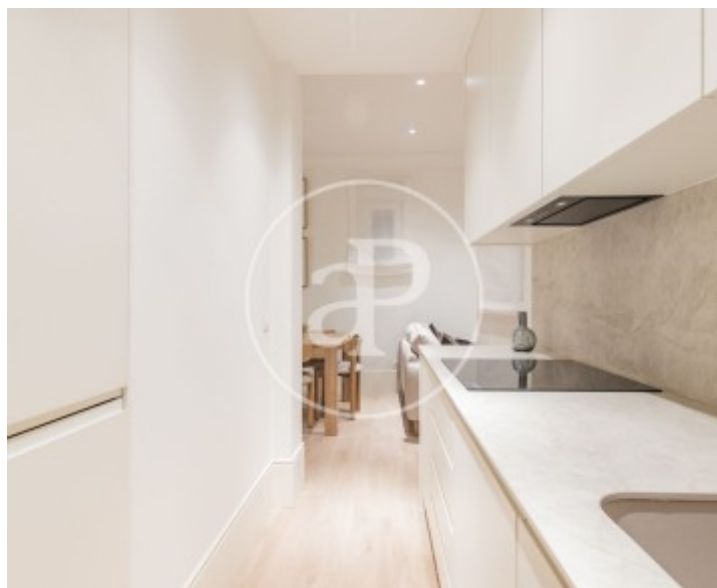
Goya, Madrid

REF. VM2510097



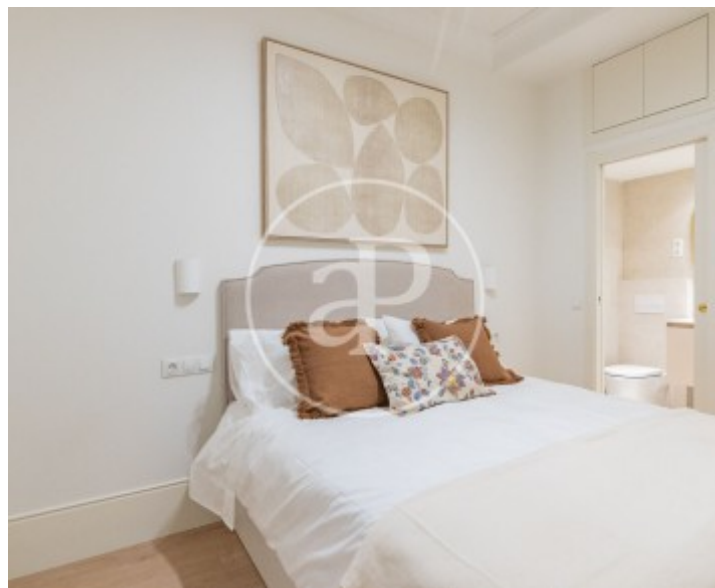
Goya, Madrid

REF. VM2510097



Goya, Madrid

REF. VM2510097



Los datos de cada inmueble no son parte de una oferta o contrato. No debe considerar exactos o factuales las declaraciones hechas por aProperties, verbalmente o por escrito, respecto del inmueble, el estado en que se encuentra o su valor. Las fotografías sólo muestran partes determinadas del inmueble tal y como eran en el momento que se tomaron. Las áreas, dimensiones y las distancias que se proporcionan sólo son aproximadas y deben ser comprobadas por el cliente. Las imágenes generadas por ordenador solo son una indicación de la posible apariencia del inmueble, y pueden cambiar en cualquier momento. La información respecto a un inmueble es susceptible de cambiar en cualquier momento.

Para **más información** o
para concertar una cita

apropertiesmadrid@aproperties.es
Tel: 91 800 54 65
www.aproperties.es