



Goya, Madrid

REF. AM2601006

# Estudio en alquiler en calle Hermosilla

## Características

Superficie  
**29 m<sup>2</sup>**

Dormitorio  
**1**

Baño  
**1**

- ✓ Calefacción
- ✓ Amueblado
- ✓ Ascensor
- ✓ Vigilancia

Precio  
**1.250 €**



## LARGA ESTANCIA O TEMPORAL MÍNIMO 9 MESES.

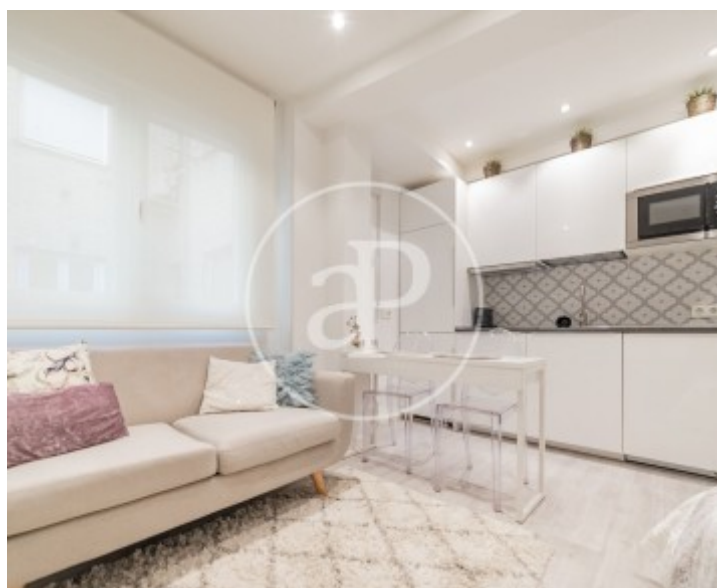
DISPONIBILIDAD INMEDIATA Alquiler de apartamento en perfecto estado, totalmente equipado según se ve en las fotos, situado en Distrito Salamanca en zona de Goya. Ocupa una segunda planta interior Consta en un mismo espacio de cocina con todos los electrodomésticos (nevera y congelador grande, lavadora, vitrocerámica y microondas) -Cama doble, armario empotrado, sofá, cortinas tipo estor, baño con amplia zona de ducha y mampara, Smart TV, wifi, menaje de cocina, secador de pelo, plancha de ropa, tendero interior y exterior. Totalmente equipado y listo para entrar a vivir. Puerta de

seguridad, cuatro ascensores en la finca más 1 montacargas, calefacción y agua central, aire acondicionado bomba de frío/calor, ventanas climalit oscilobatientes con rotura puente térmico, suelos de alto tránsito, luces led de bajo consumo, contadores de agua digitales y portero físico en el edificio. Ubicación inmejorable en el barrio de Salamanca (Goya) a pocos pasos de todos los servicios diarios, como: Bares, restaurantes, farmacias, gimnasios, supermercados, centros médicos, entidades bancarias, teatros, museos y colegios de...

**Contacta con nosotros,**  
estaremos encantados de atenderte,  
para ofrecerte más detalles e información.

Goya, Madrid

REF. AM2601006



Goya, Madrid

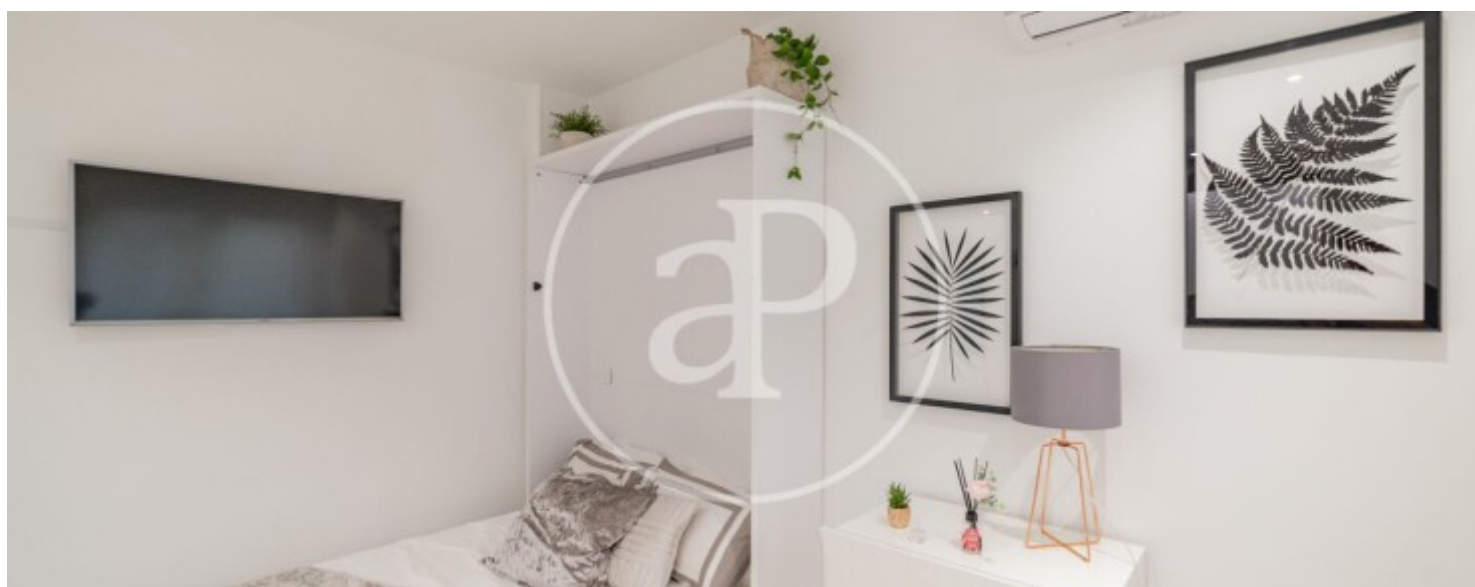
REF. AM2601006





Goya, Madrid

REF. AM2601006



Goya, Madrid

REF. AM2601006



Los datos de cada inmueble no son parte de una oferta o contrato. No debe considerar exactos o factuales las declaraciones hechas por aProperties, verbalmente o por escrito, respecto del inmueble, el estado en que se encuentra o su valor. Las fotografías sólo muestran partes determinadas del inmueble tal y como eran en el momento que se tomaron. Las áreas, dimensiones y las distancias que se proporcionan sólo son aproximadas y deben ser comprobadas por el cliente. Las imágenes generadas por ordenador solo son una indicación de la posible apariencia del inmueble, y pueden cambiar en cualquier momento. La información respecto a un inmueble es susceptible de cambiar en cualquier momento.

Para **más información** o  
para concertar una cita

[apropertiesmadrid@aproperties.es](mailto:apropertiesmadrid@aproperties.es)  
Tel: 91 800 54 65  
[www.aproperties.es](http://www.aproperties.es)