

Goya, Madrid

REF. VM2601055

# Piso en venta en calle de Hermosilla

## Características

- ✓ Calefacción
- ✓ AACC
- ✓ Conserje
- ✓ Amueblado
- ✓ Ascensor
- ✓ Tiene parking

Superficie  
**222 m<sup>2</sup>**

Dormitorios  
**2**

Baños  
**3**

Precio  
**1.990.000 €**



**Se vende exclusivo piso exterior de lujo en la calle de Hermosilla, barrio de Goya, a escasos metros de Recoletos, ubicado en una finca representativa y con amplio portal.**

La vivienda, totalmente reformada a estrenar, se sitúa en una primera planta exterior -con altura de segunda planta- y cuenta con 222 m<sup>2</sup> perfectamente distribuidos, con un amplio y luminoso salón exterior con comedor y cocina integrada de diseño, creando un espacio moderno y funcional, un área de lavandería y aseo de cortesía. La zona de noche cuenta con dos amplias habitaciones, también exteriores, cada una de ellas con vestidor y baño en

suite. Se trata de una vivienda excepcional con unas prestaciones únicas: gimnasio privado, sala de cine, sauna y jacuzzi, todo ello dentro de la propia vivienda, un auténtico lujo en pleno centro de la ciudad. Incluye además dos plazas de garaje en finca, un valor añadido excepcional en la zona. Reúne todas las características para darse el gusto de vivir en un piso único, que combina lujo, ubicación, exclusividad y alto nivel de confort, en el corazón del barrio de Salamanca. ¿Te imaginas vivir aquí?

**Contacta con nosotros,**  
estaremos encantados de atenderte,  
para ofrecerte más detalles e información.

Goya, Madrid

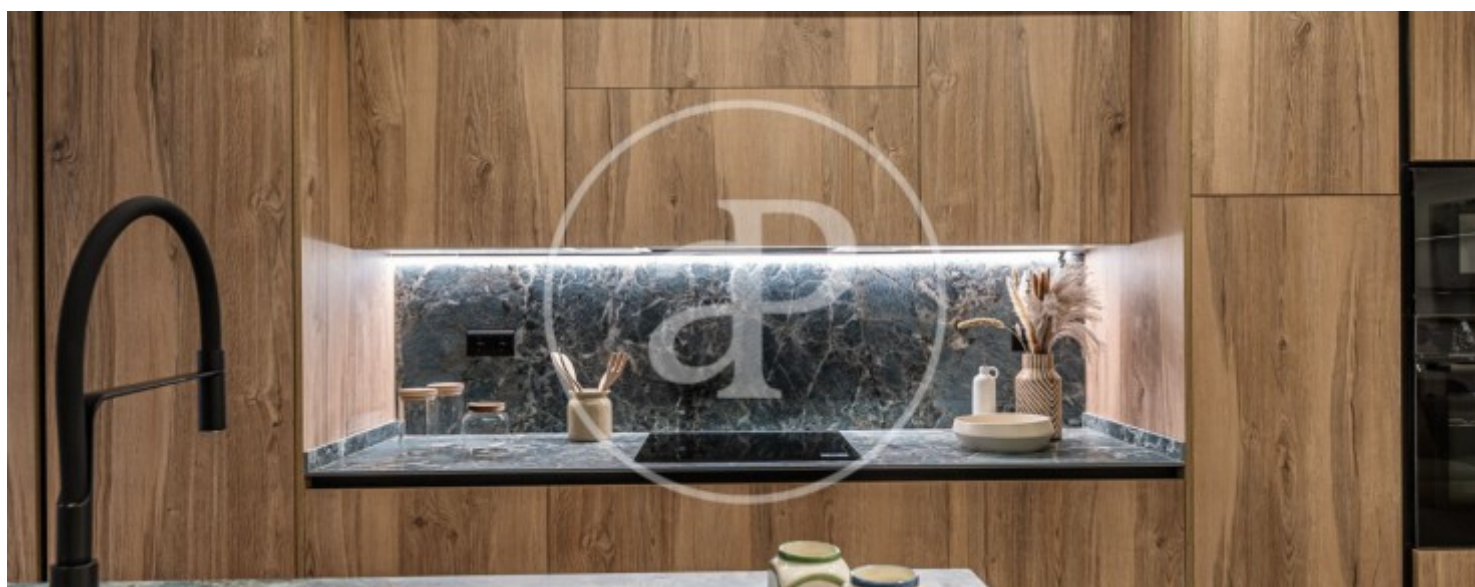
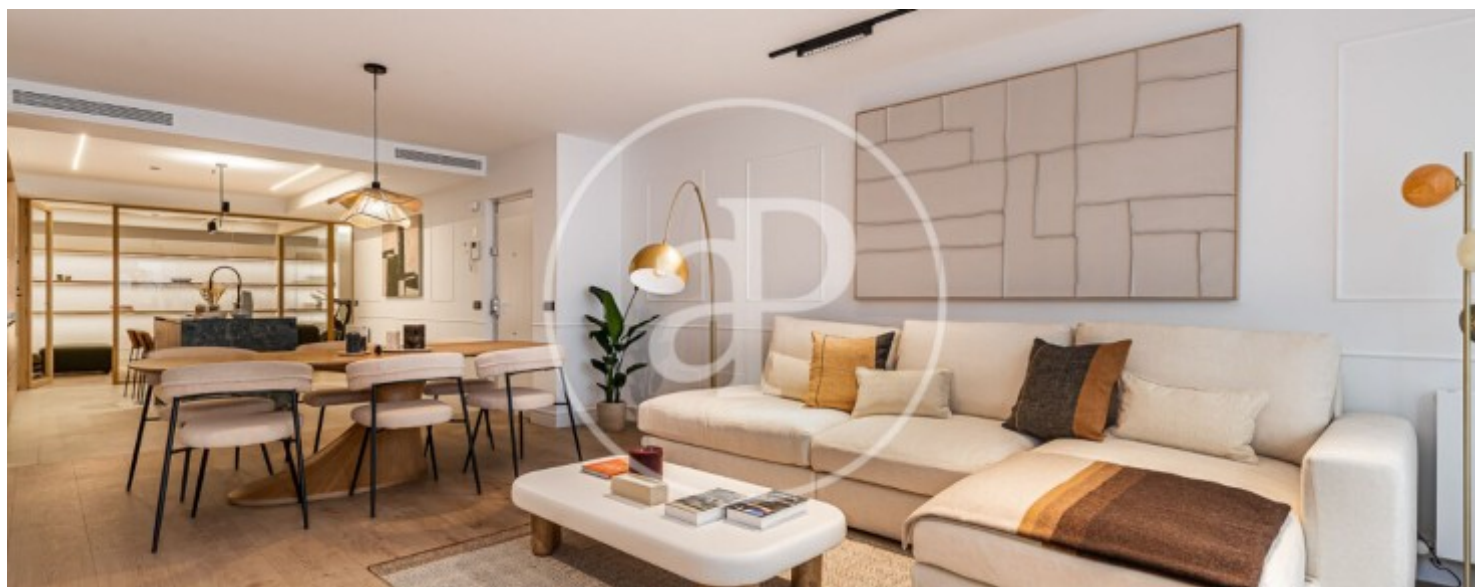
REF. VM2601055





Goya, Madrid

REF. VM2601055





Goya, Madrid

REF. VM2601055





Goya, Madrid

REF. VM2601055



Los datos de cada inmueble no son parte de una oferta o contrato. No debe considerar exactos o factuales las declaraciones hechas por aProperties, verbalmente o por escrito, respecto del inmueble, el estado en que se encuentra o su valor. Las fotografías sólo muestran partes determinadas del inmueble tal y como eran en el momento que se tomaron. Las áreas, dimensiones y las distancias que se proporcionan sólo son aproximadas y deben ser comprobadas por el cliente. Las imágenes generadas por ordenador solo son una indicación de la posible apariencia del inmueble, y pueden cambiar en cualquier momento. La información respecto a un inmueble es susceptible de cambiar en cualquier momento.

Para **más información** o  
para concertar una cita

[apropertiesmadrid@aproperties.es](mailto:apropertiesmadrid@aproperties.es)  
Tel: 91 800 54 65  
[www.aproperties.es](http://www.aproperties.es)