

Goya, Madrid

REF. VM2409022

# Piso en venta en O'Donnell

## Características

- ✓ Vistas
- ✓ Calefacción
- ✓ Amueblado
- ✓ Trastero
- ✓ AACC
- ✓ Terraza
- ✓ Ascensor
- ✓ Conserje

Superficie  
**216 m<sup>2</sup>**

Dormitorios  
**3**

Baños  
**3**

Precio  
**1.800.000 €**



**En el prestigioso Barrio de Salamanca, a escasos cinco minutos caminando del Parque del Retiro, se encuentra esta magnífica y elegante vivienda íntegramente reformada y amueblada.**

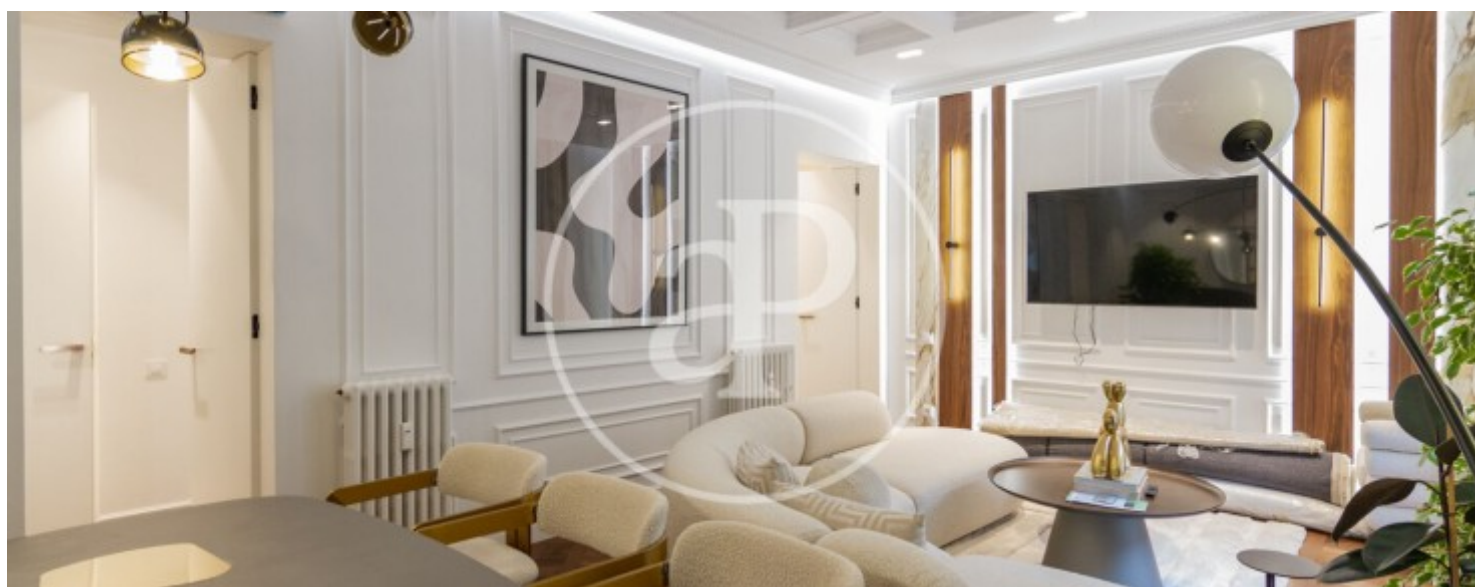
Se trata de un bajo exterior con altura de entreplanta, muy luminosa con orientación sur y gran patio interior privativo. Consta de 216 m<sup>2</sup> construidos que se distribuyen armoniosamente en tres amplios dormitorios dobles y tres cuartos de baño, dos de ellos en suite. La zona de día la integra un amplio y elegante salón comedor con acceso a un bonito y tranquilo patio privativo de 50 m<sup>2</sup>. La cocina de diseño contigua al salón

está completamente equipada con electrodomésticos de alta gama. La reforma, de espectacular y distinguido diseño, está realizada con materiales de primera calidad y una exquisita decoración e interiorismo. La calefacción es central y el aire acondicionado por conducto. La cuidada y bonita decoración de cada una de sus estancias hace a esta vivienda única en la zona e ideal para vivir así como también como producto de inversión por su alta rentabilidad. La vivienda se halla en una elegante finca clásica con...

**Contacta con nosotros,**  
estaremos encantados de atenderte,  
para ofrecerte más detalles e información.

Goya, Madrid

REF. VM2409022



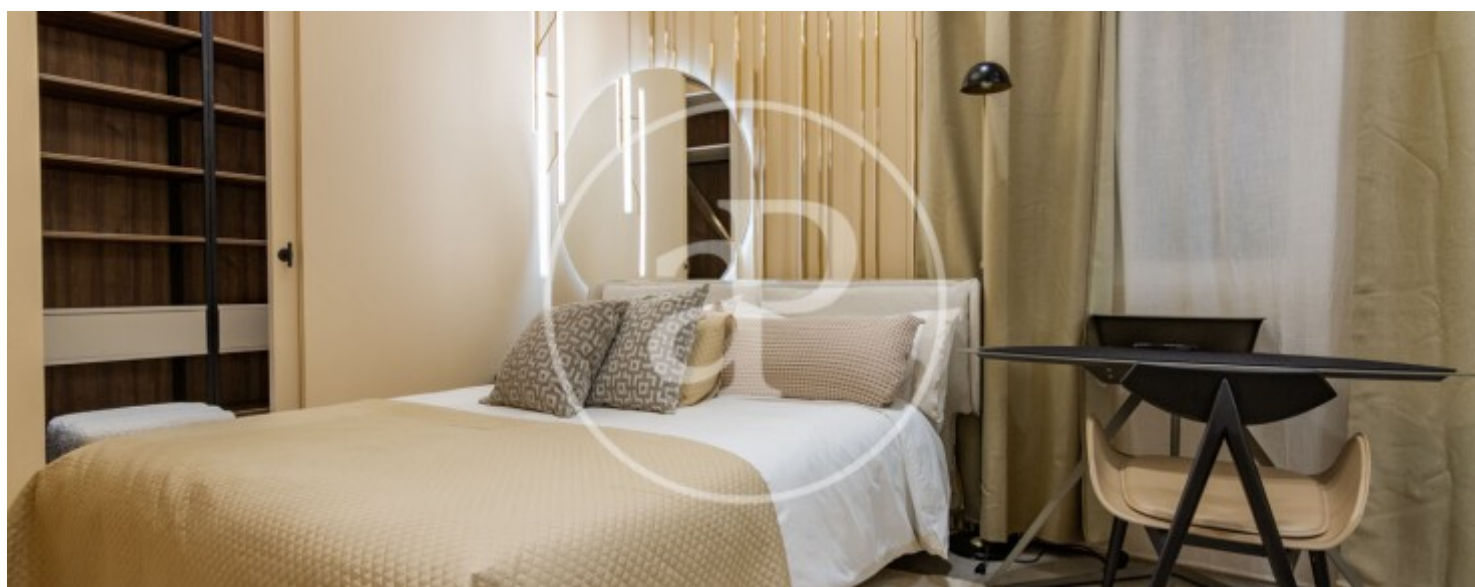
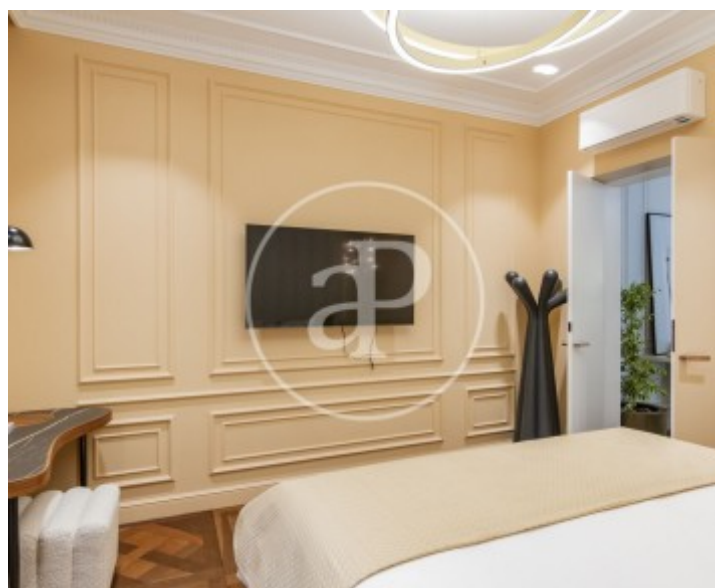
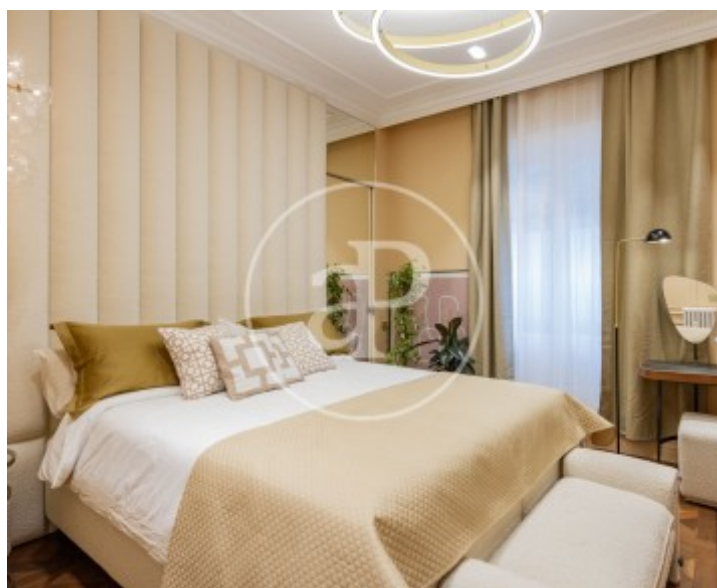
Goya, Madrid

REF. VM2409022



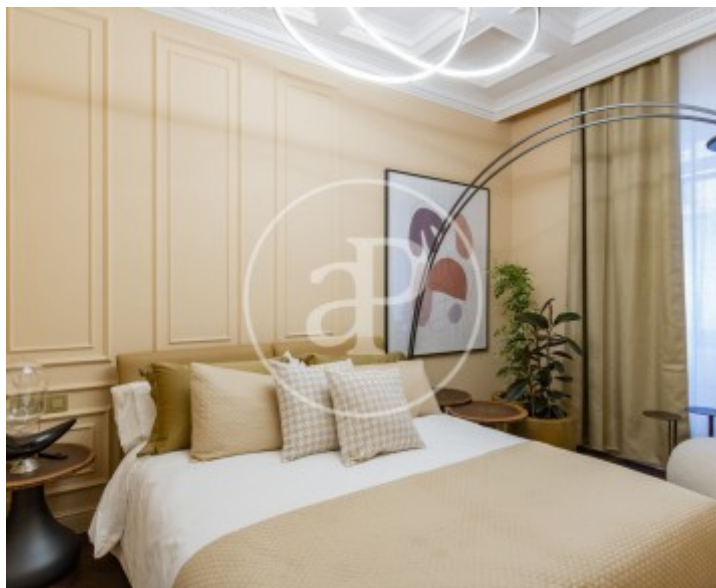
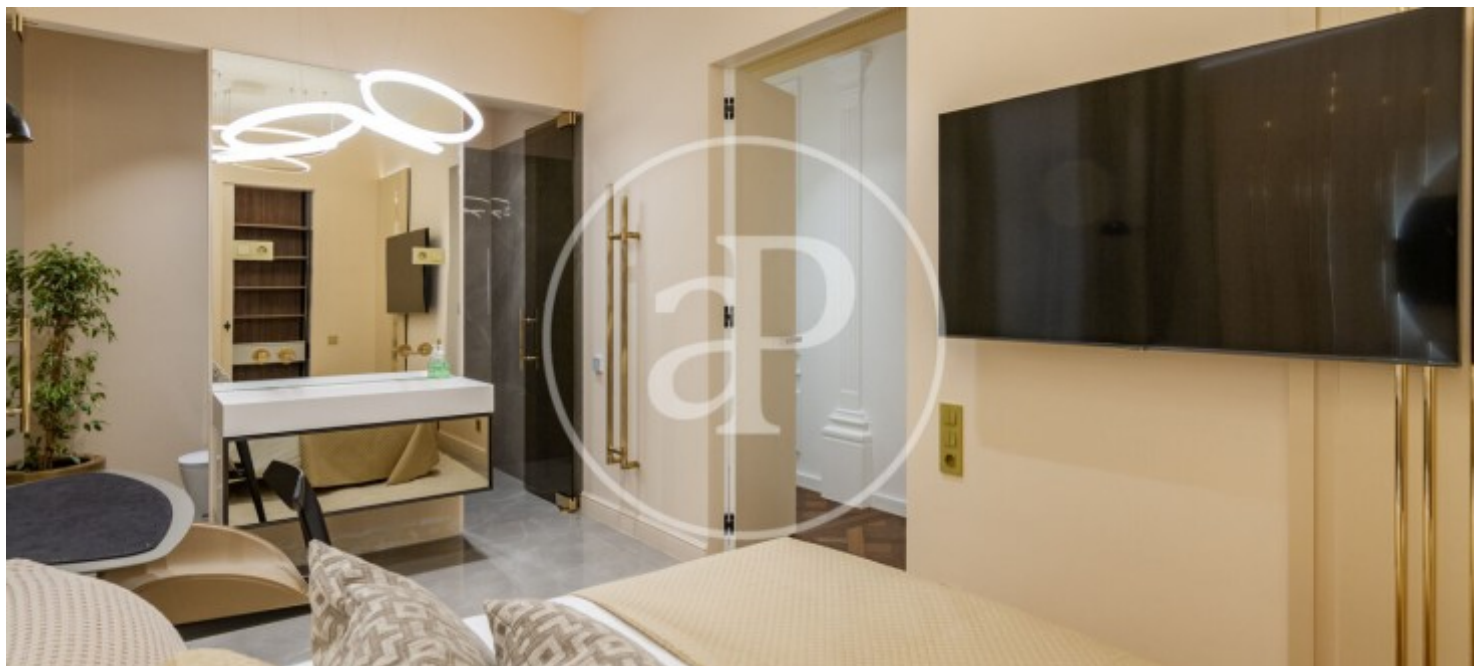
Goya, Madrid

REF. VM2409022



Goya, Madrid

REF. VM2409022



Los datos de cada inmueble no son parte de una oferta o contrato. No debe considerar exactos o factuales las declaraciones hechas por aProperties, verbalmente o por escrito, respecto del inmueble, el estado en que se encuentra o su valor. Las fotografías sólo muestran partes determinadas del inmueble tal y como eran en el momento que se tomaron. Las áreas, dimensiones y las distancias que se proporcionan sólo son aproximadas y deben ser comprobadas por el cliente. Las imágenes generadas por ordenador solo son una indicación de la posible apariencia del inmueble, y pueden cambiar en cualquier momento. La información respecto a un inmueble es susceptible de cambiar en cualquier momento.

Para **más información** o  
para concertar una cita

[apropertiesmadrid@aproperties.es](mailto:apropertiesmadrid@aproperties.es)  
Tel: 91 800 54 65  
[www.aproperties.es](http://www.aproperties.es)