

Goya, Madrid

REF. VM2605063

# Piso en venta en el Barrio de Salamanca

## Características

Superficie

**199 m<sup>2</sup>**

Dormitorios

**3**

Baños

**3**

- ✓ Vistas
- ✓ Calefacción
- ✓ Amueblado
- ✓ AACC
- ✓ Ascensor

Precio

**3.200.000 €**



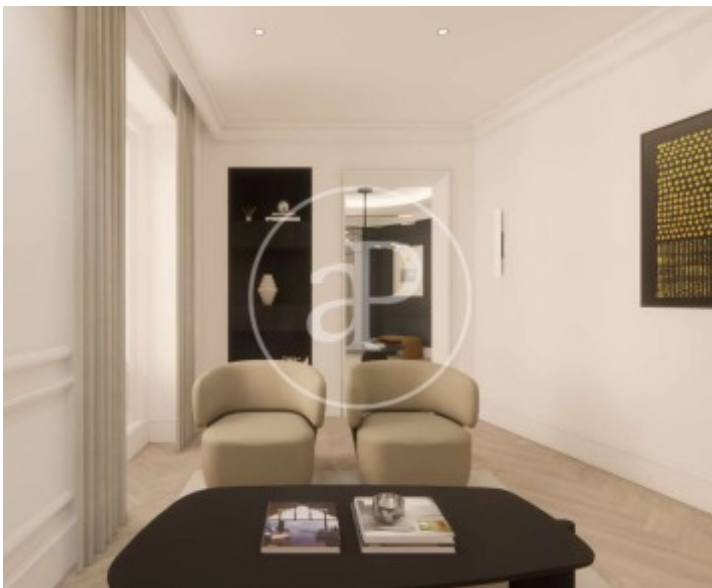
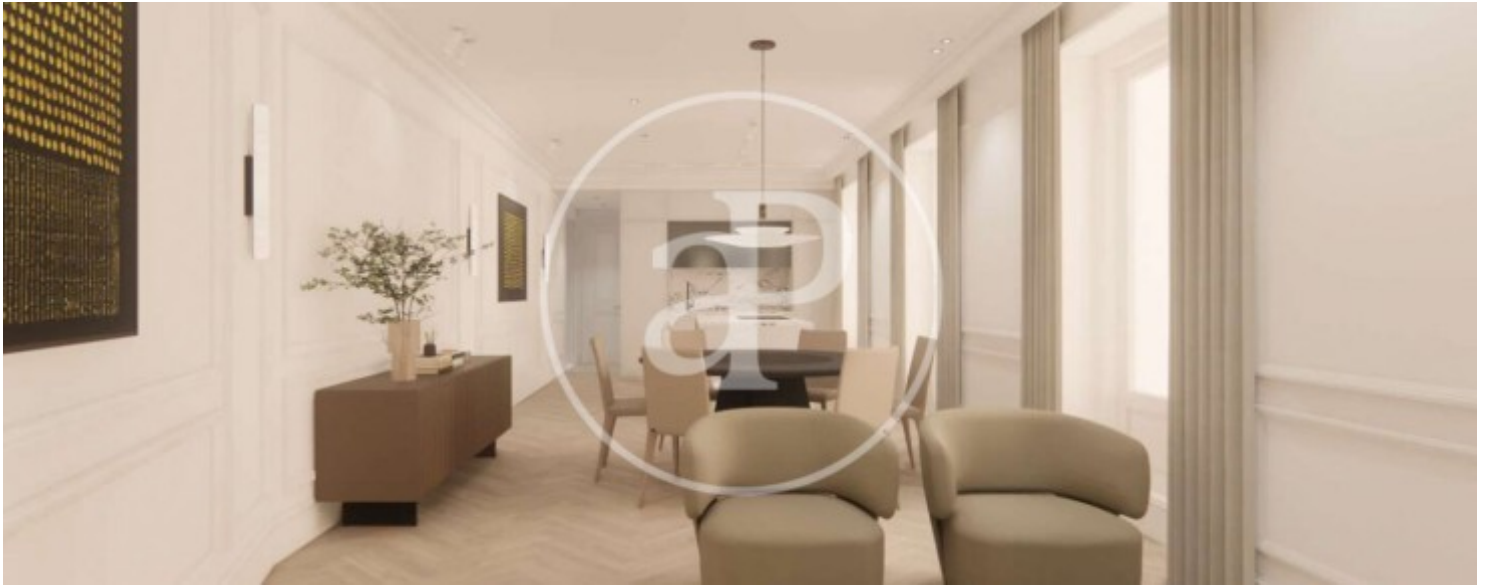
En el corazón del Barrio de Salamanca, junto al Parque del Retiro y a pocos pasos de la exclusiva Milla de Oro de Madrid, se encuentra esta extraordinaria vivienda en finca regia, una propiedad única para quienes buscan amplitud, luz y una ubicación verdaderamente privilegiada. Situado en una cuarta planta exterior, este piso de 199 m<sup>2</sup> destaca por sus once balcones con vistas abiertas a dos de las calles más emblemáticas de la capital, combinando el carácter clásico de la arquitectura madrileña con una reforma integral contemporánea. La vivienda, completamente reformada a estrenar y amueblada tal y como se muestra en las imágenes, ofrece una distribución elegante y funcional con tres habitaciones y tres baños, dos

de ellos en suite. Los techos altos potencian la sensación de espacio y luminosidad, mientras que la cocina con isla se integra como el centro de la zona social. Cada detalle ha sido cuidadosamente seleccionado, desde los materiales de alta calidad hasta el sistema de aerotermia con suelo radiante y refrescante, pensado para garantizar confort durante todo el año. Vivir en Salamanca significa disfrutar de una de las zonas más sofisticadas de Madrid, rodeado de boutiques internacionales, galerías, gastronomía y algunas de las mejores conexiones de la ciudad....

**Contacta con nosotros,**  
estaremos encantados de atenderte,  
para ofrecerte más detalles e información.

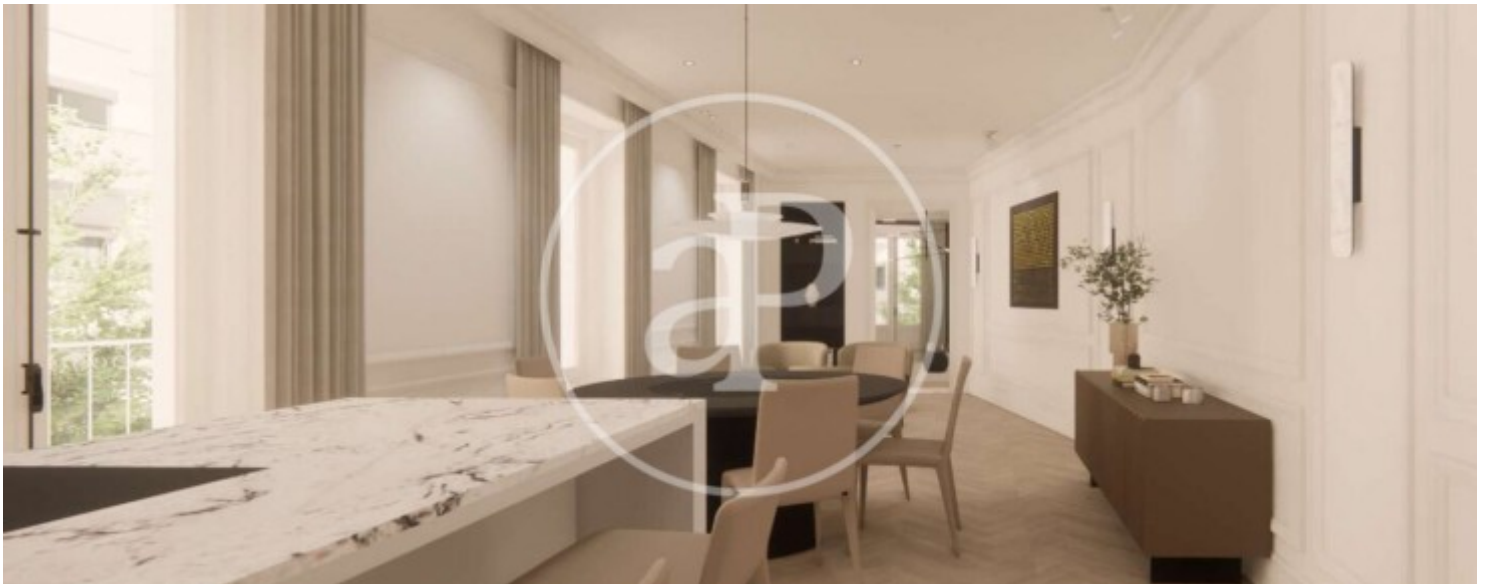
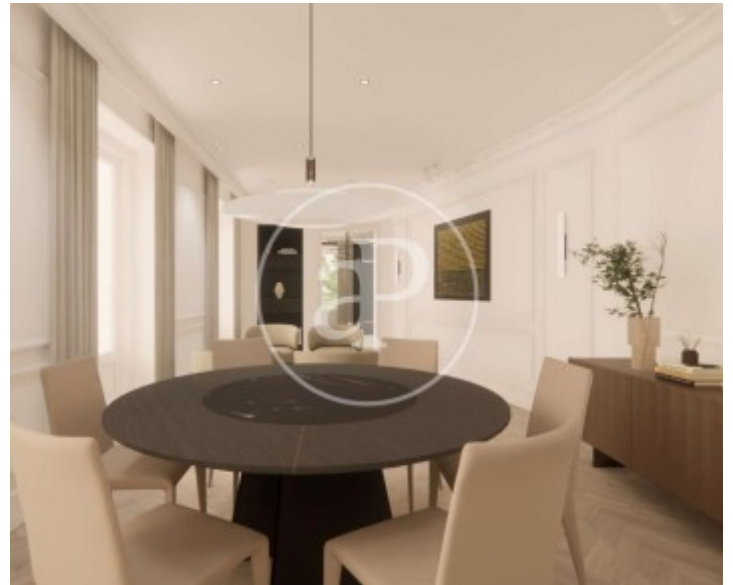
Goya, Madrid

REF. VM2605063



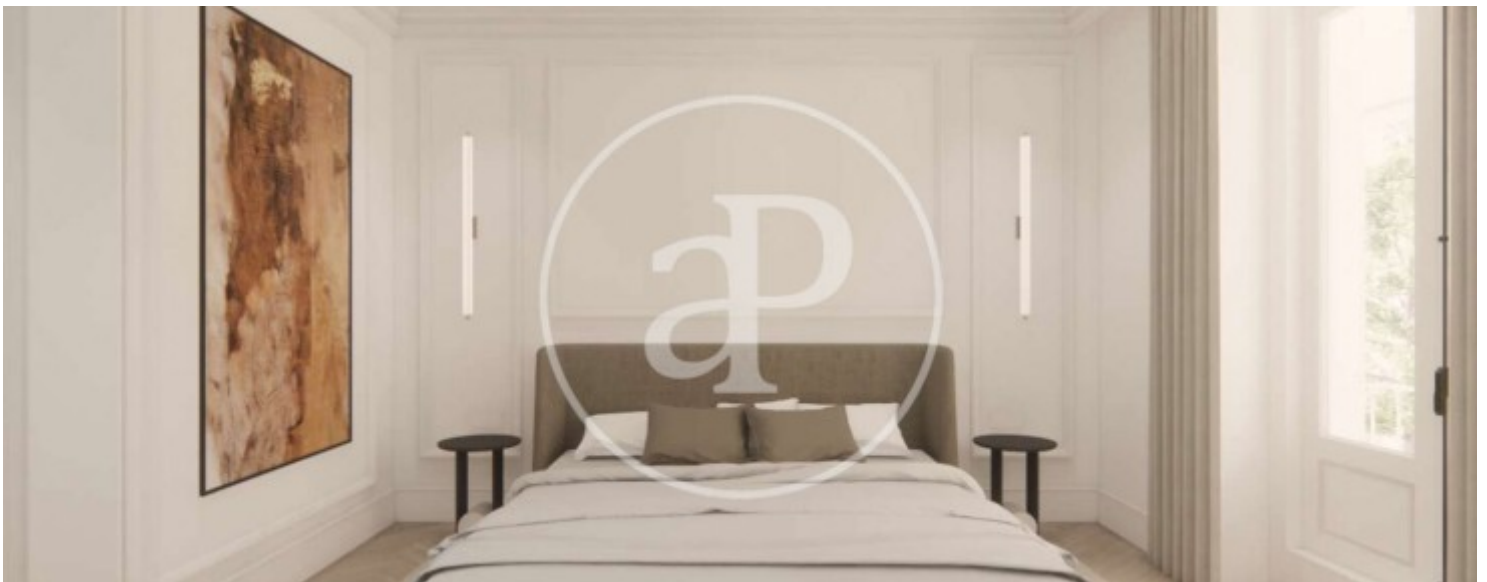
Goya, Madrid

REF. VM2605063



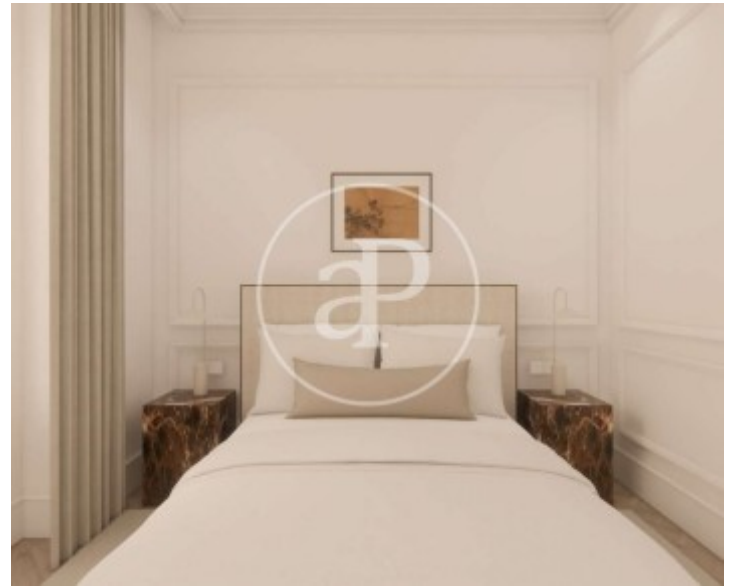
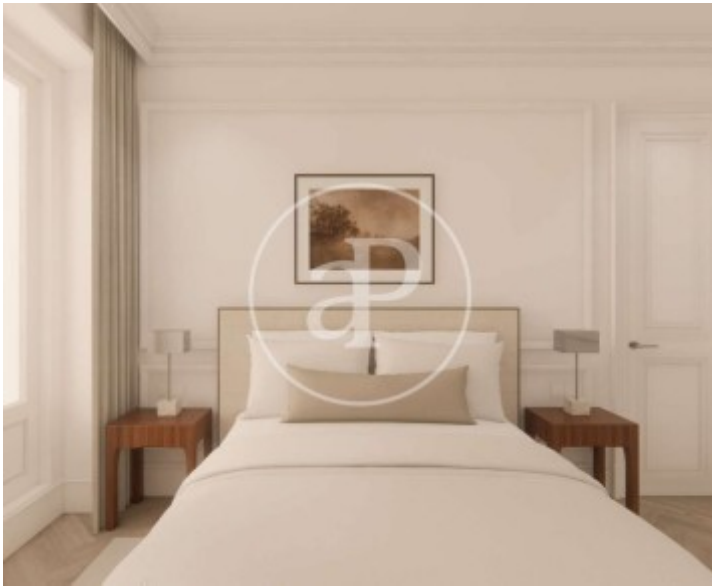
Goya, Madrid

REF. VM2605063



Goya, Madrid

REF. VM2605063



Los datos de cada inmueble no son parte de una oferta o contrato. No debe considerar exactos o factuales las declaraciones hechas por aProperties, verbalmente o por escrito, respecto del inmueble, el estado en que se encuentra o su valor. Las fotografías sólo muestran partes determinadas del inmueble tal y como eran en el momento que se tomaron. Las áreas, dimensiones y las distancias que se proporcionan sólo son aproximadas y deben ser comprobadas por el cliente. Las imágenes generadas por ordenador solo son una indicación de la posible apariencia del inmueble, y pueden cambiar en cualquier momento. La información respecto a un inmueble es susceptible de cambiar en cualquier momento.

Para **más información** o  
para concertar una cita

[apropertiesmadrid@aproperties.es](mailto:apropertiesmadrid@aproperties.es)  
Tel: 91 800 54 65  
[www.aproperties.es](http://www.aproperties.es)