

Goya, Madrid

REF. VM2509057

Piso en venta en Goya

Características

Superficie
173 m²

Dormitorios
3

Baños
4

- ✓ Calefacción
- ✓ AACC
- ✓ Conserje
- ✓ Trastero
- ✓ Ascensor

Precio
1.650.000 €



Aproproperties presenta precioso piso reformado a estrenar en calle Antonio Mercé, distrito Goya.

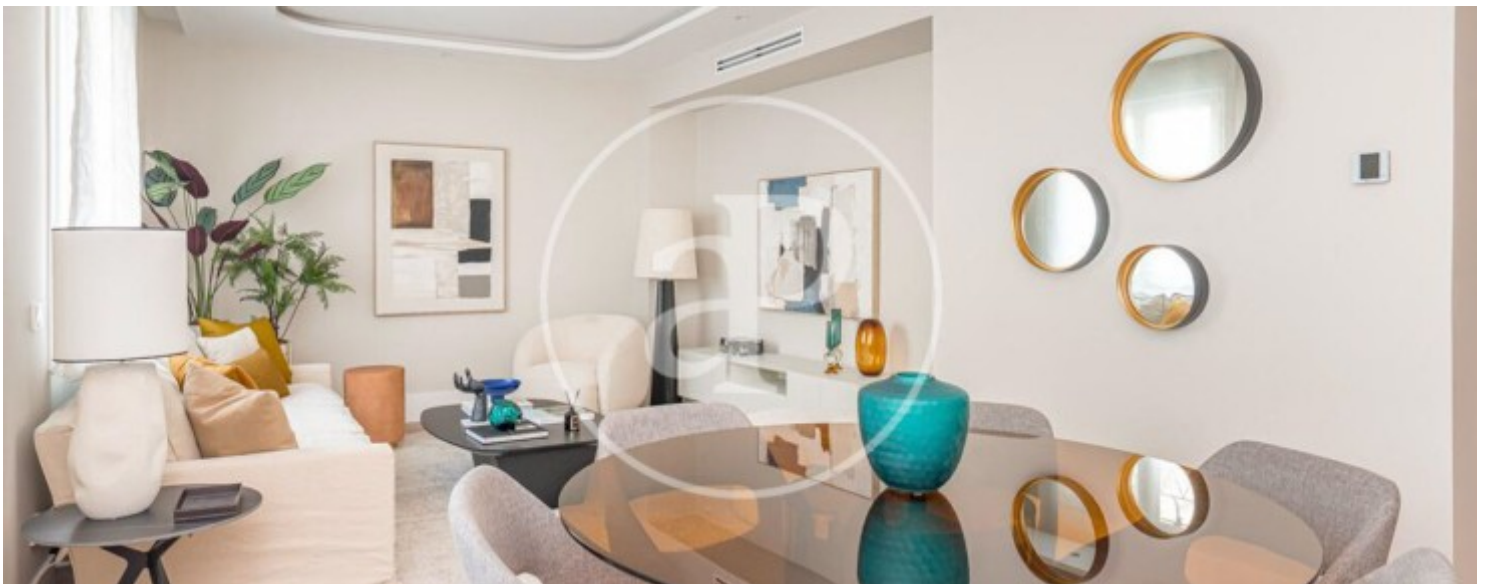
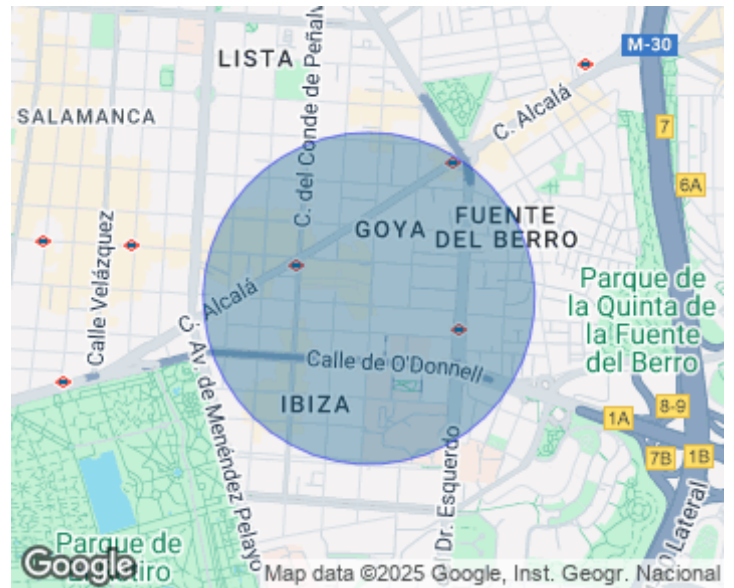
Se trata de una luminosa entreplanta con una superficie de 173 m² según catastro. La zona de día se compone de un amplio salón comedor con cocina incorporada y amplios ventanales. Cuenta también con zona de laundry independiente y aseo de cortesía. La zona de noche la integran tres dormitorios con armarios empotrados y tres baños completos, todos en suite. La reforma se ha realizado con cuidados materiales. La calefacción es central a gas y el aire acondicionado es por conductos. El piso cuenta con

trastero y conserje. Se trata de una oportunidad ideal como vivienda habitual inversión. ¿Te imaginas vivir aquí?

Contacta con nosotros,
estaremos encantados de atenderte,
para ofrecerte más detalles e información.

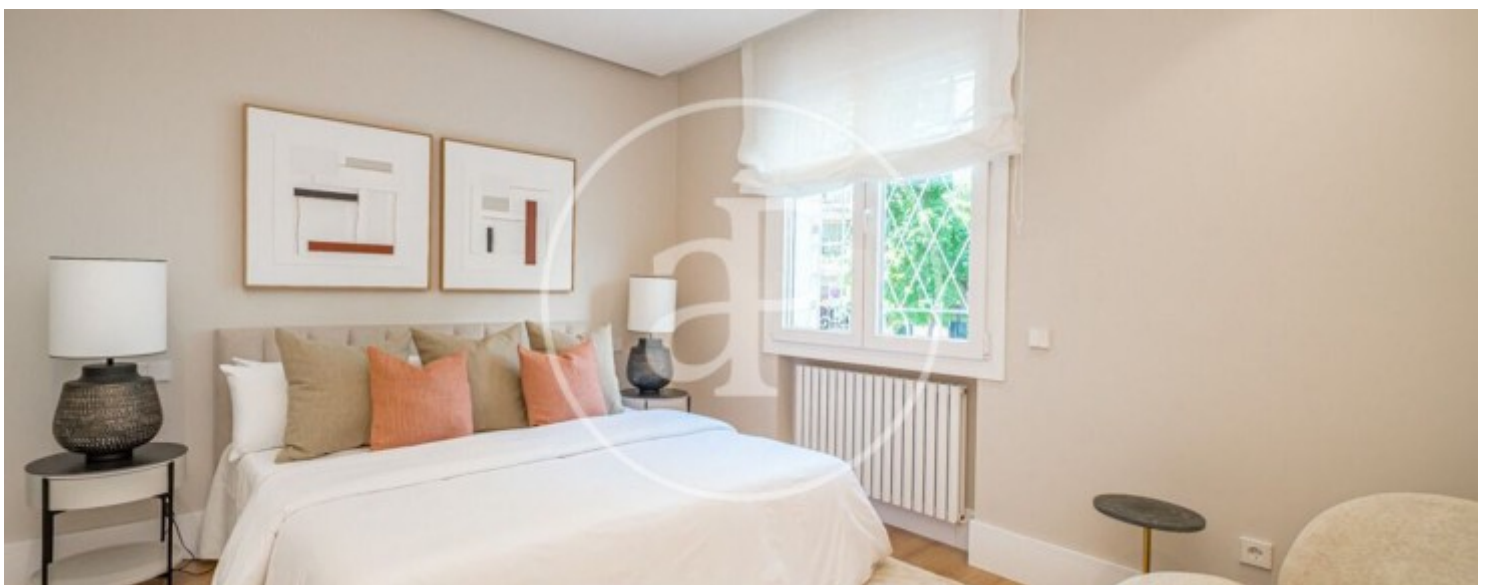
Goya, Madrid

REF. VM2509057



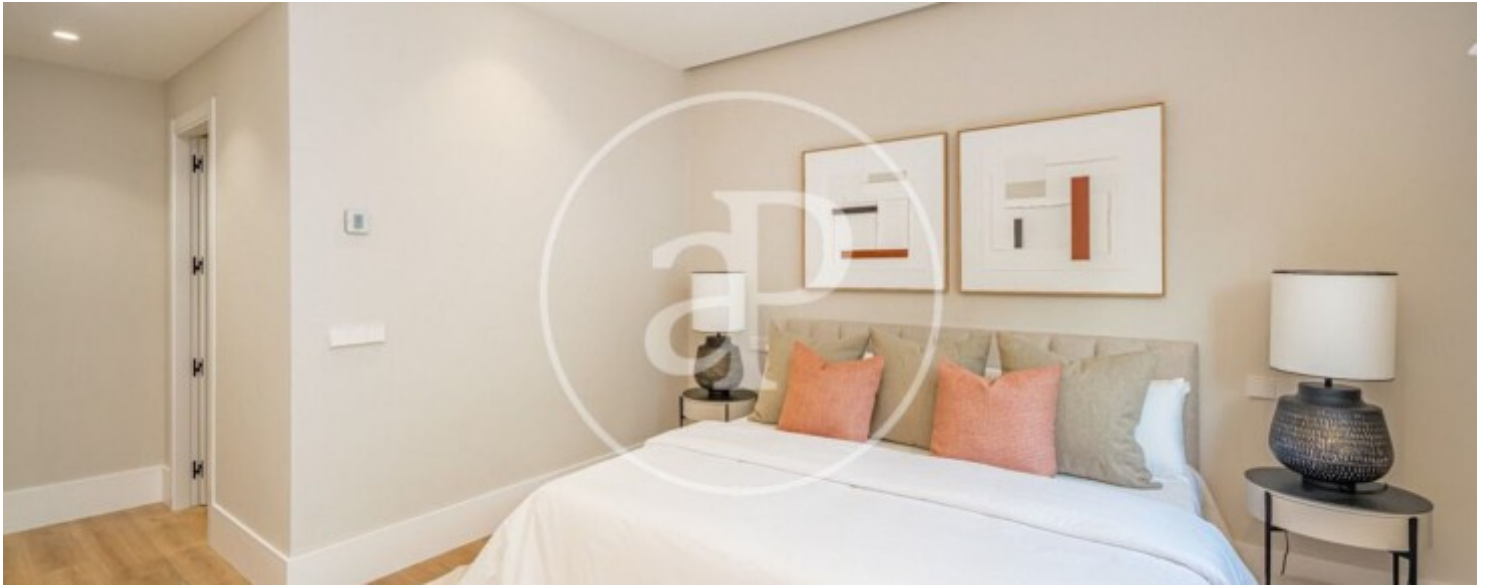
Goya, Madrid

REF. VM2509057



Goya, Madrid

REF. VM2509057



Goya, Madrid

REF. VM2509057



Los datos de cada inmueble no son parte de una oferta o contrato. No debe considerar exactos o factuales las declaraciones hechas por aProperties, verbalmente o por escrito, respecto del inmueble, el estado en que se encuentra o su valor. Las fotografías sólo muestran partes determinadas del inmueble tal y como eran en el momento que se tomaron. Las áreas, dimensiones y las distancias que se proporcionan sólo son aproximadas y deben ser comprobadas por el cliente. Las imágenes generadas por ordenador solo son una indicación de la posible apariencia del inmueble, y pueden cambiar en cualquier momento. La información respecto a un inmueble es susceptible de cambiar en cualquier momento.

Para **más información** o
para concertar una cita

apropertiesmadrid@aproperties.es
Tel: 91 800 54 65
www.aproperties.es