

Goya, Madrid

REF. VM2512069

# Piso en venta en el Barrio de Salamanca

## Características

- ✓ Vistas
- ✓ Calefacción
- ✓ Amueblado
- ✓ AACC
- ✓ Terraza
- ✓ Ascensor
- ✓ Conserje

Superficie  
**158 m<sup>2</sup>**

Dormitorios  
**3**

Baños  
**3**

Precio  
**2.450.000 €**



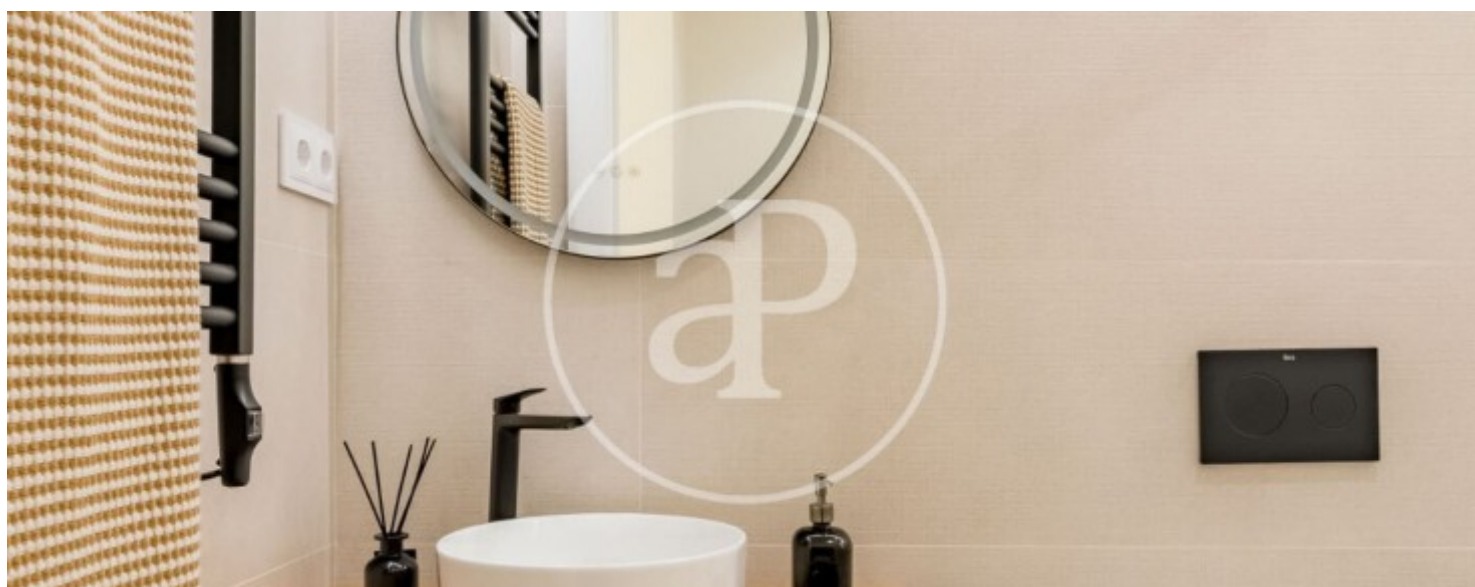
Espectacular vivienda completamente exterior en chaflán en representativa finca de bellísima fachada clásica, buen portal y bonitas, zonas comunes, situada en una ubicación privilegiada. En la codiciada calle Ayala, en el barrio de Salamanca La vivienda cuenta con Salón-Comedor, cocina, 3 dormitorios en suite y aseo de cortesía y con gran capacidad de almacenamiento en todas las estancias. La finca dispone de portero físico y ascensor. Se han utilizando las máximas calidades en la reforma. - Cocina con máxima capacidad de almacenaje. - Armarios empotrados en todas las estancias. - Electrodomesticos integrados de gama alta. - Distintos tipos de iluminación creando ambientes en todas las estancias. - Aire Acondicionado por

conductos con sistema Airzone. -Calefacción individual con caldera de gas y radiadores de último diseño. -Sanitarios suspendidos de marca Roca. - Revestimientos cerámicos rectificados de alta gama- - Solado de la vivienda de madera en lama de gran formato de Porcelanosa... ¿Te imaginas vivir aquí?

**Contacta con nosotros,**  
estaremos encantados de atenderte,  
para ofrecerte más detalles e información.

Goya, Madrid

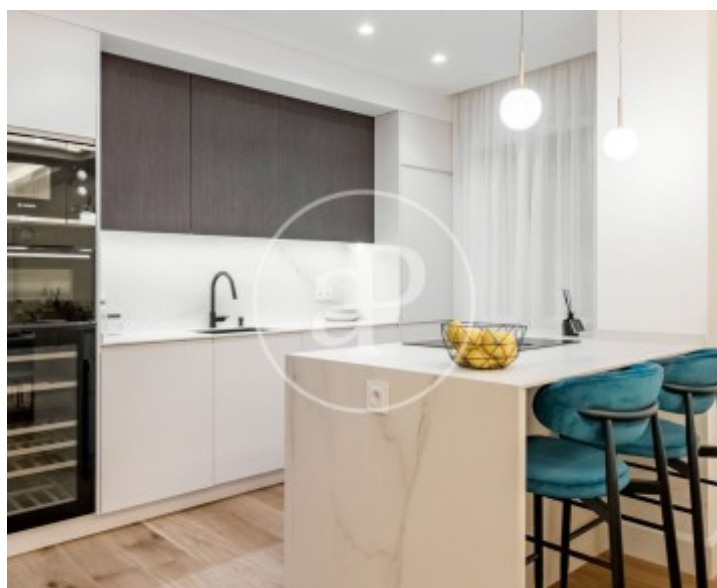
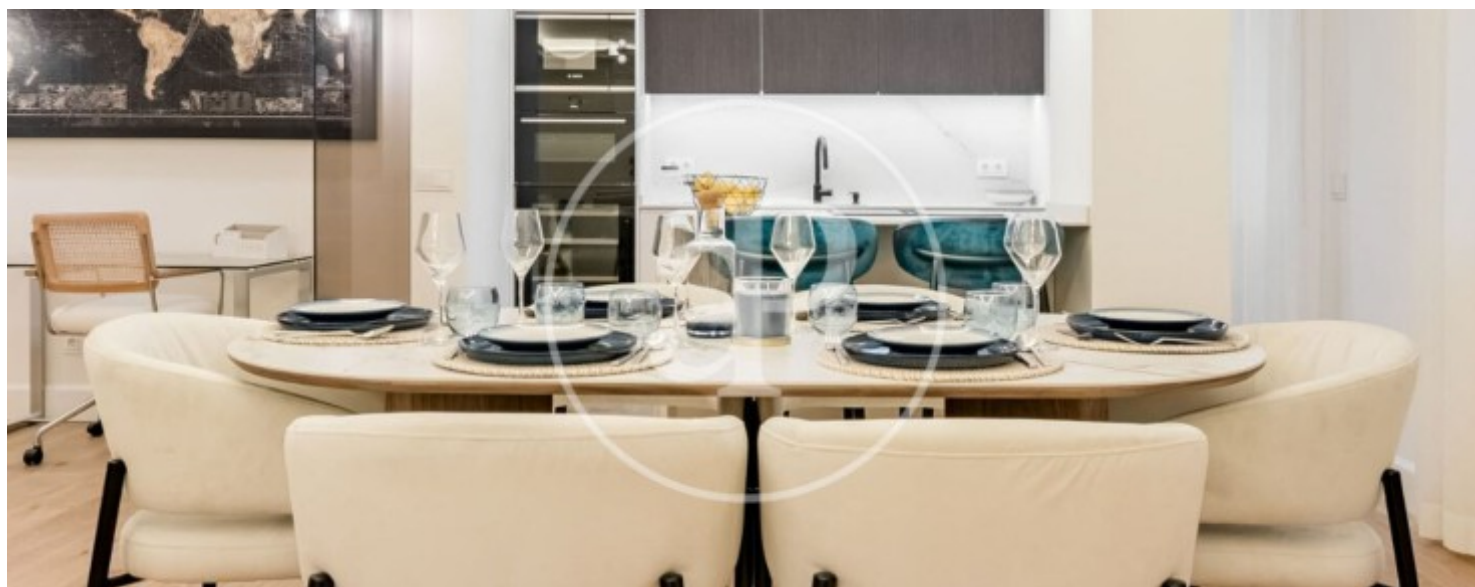
REF. VM2512069





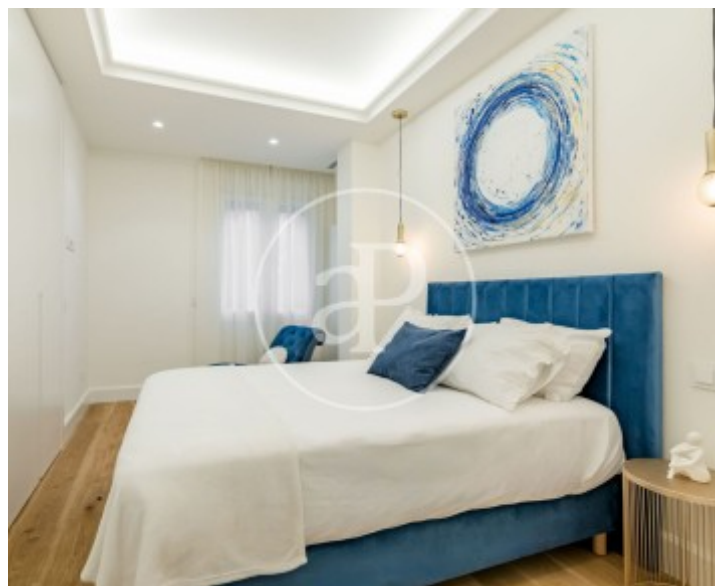
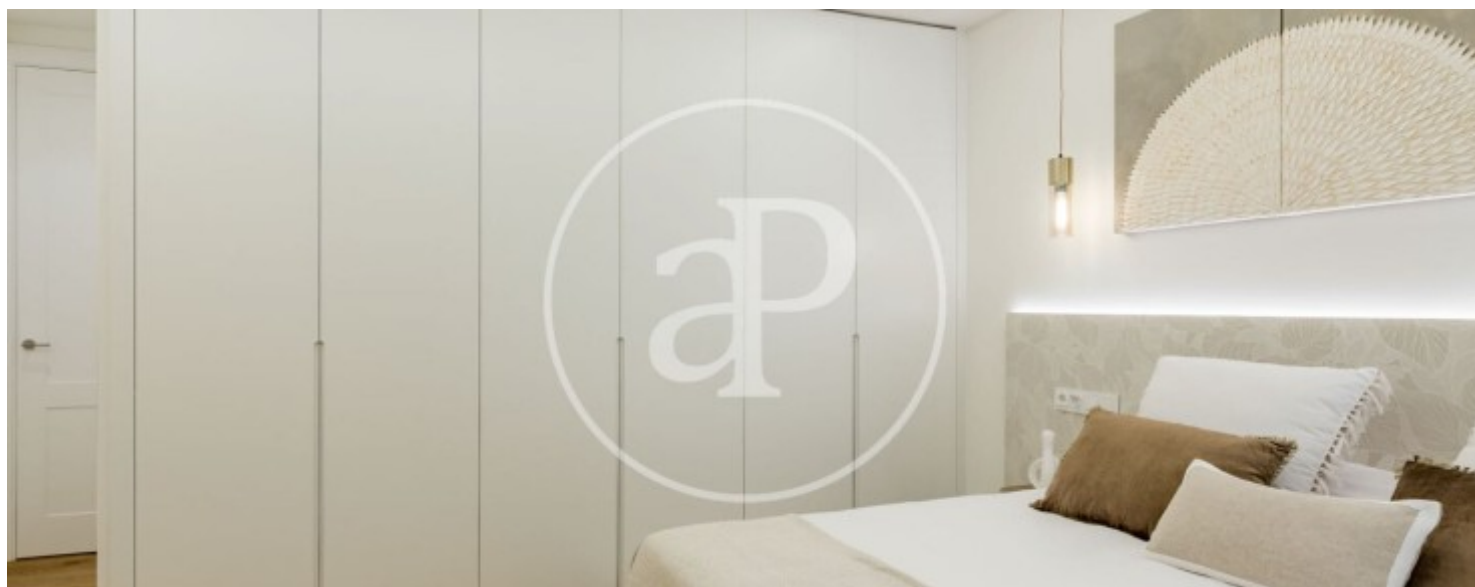
Goya, Madrid

REF. VM2512069



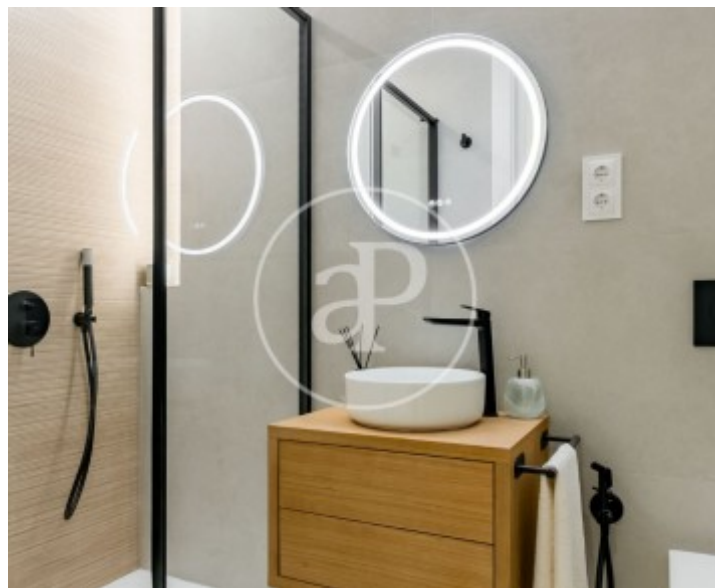
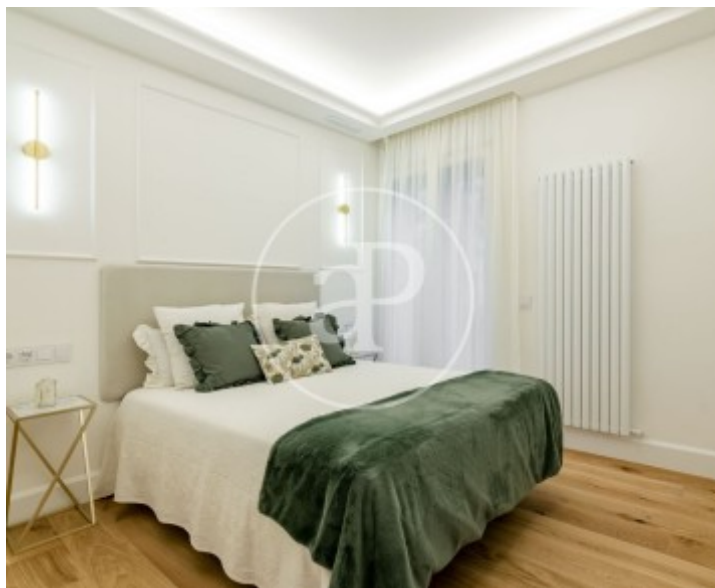
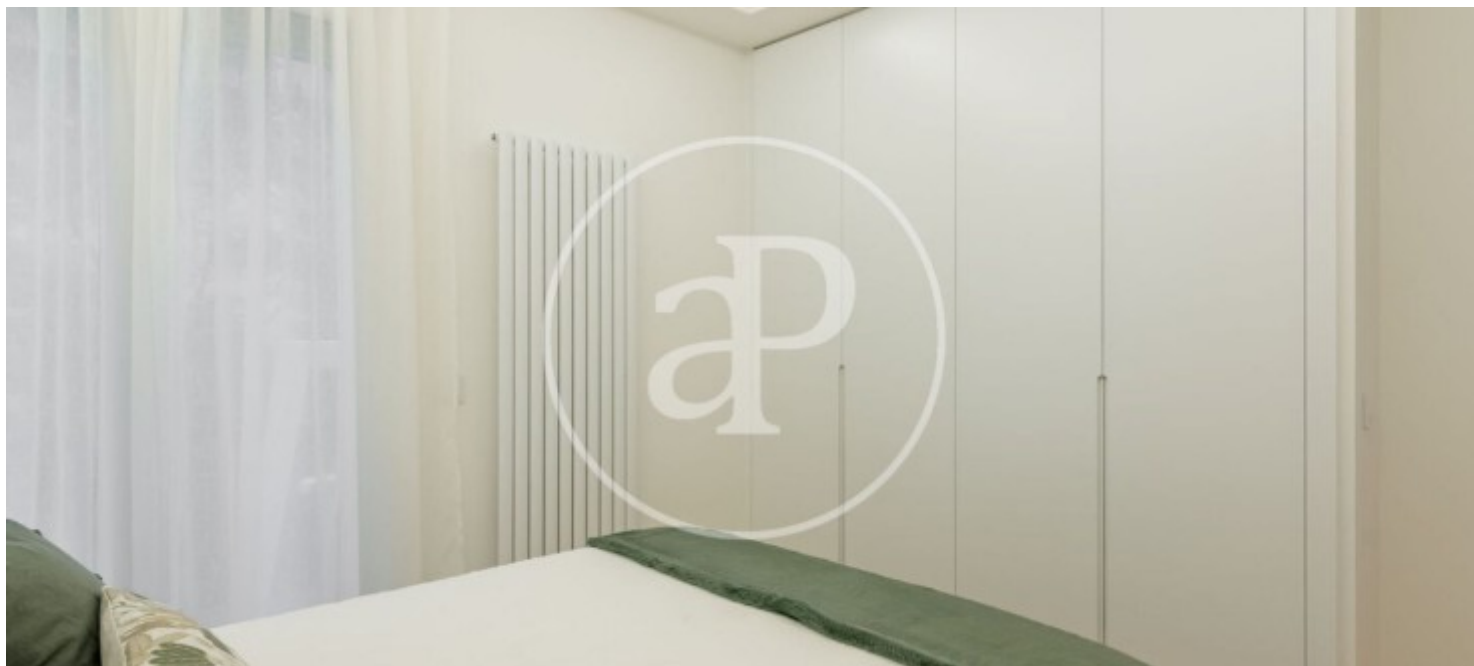
Goya, Madrid

REF. VM2512069



Goya, Madrid

REF. VM2512069



Los datos de cada inmueble no son parte de una oferta o contrato. No debe considerar exactos o factuales las declaraciones hechas por aProperties, verbalmente o por escrito, respecto del inmueble, el estado en que se encuentra o su valor. Las fotografías sólo muestran partes determinadas del inmueble tal y como eran en el momento que se tomaron. Las áreas, dimensiones y las distancias que se proporcionan sólo son aproximadas y deben ser comprobadas por el cliente. Las imágenes generadas por ordenador solo son una indicación de la posible apariencia del inmueble, y pueden cambiar en cualquier momento. La información respecto a un inmueble es susceptible de cambiar en cualquier momento.

Para **más información** o  
para concertar una cita

[apropertiesmadrid@aproperties.es](mailto:apropertiesmadrid@aproperties.es)  
Tel: 91 800 54 65  
[www.aproperties.es](http://www.aproperties.es)