



Goya, Madrid

REF. VM1910015

# Preciosa vivienda exterior con magnífica reforma en el Barrio de Salamanca en venta

## Características

Superficie  
**147 m<sup>2</sup>**

Dormitorios  
**3**

Baños  
**3**

- ✓ Vistas
- ✓ AACC
- ✓ Ascensor
- ✓ Tiene parking
- ✓ Calefacción
- ✓ Terraza
- ✓ Conserje

Precio

**885.000 €**



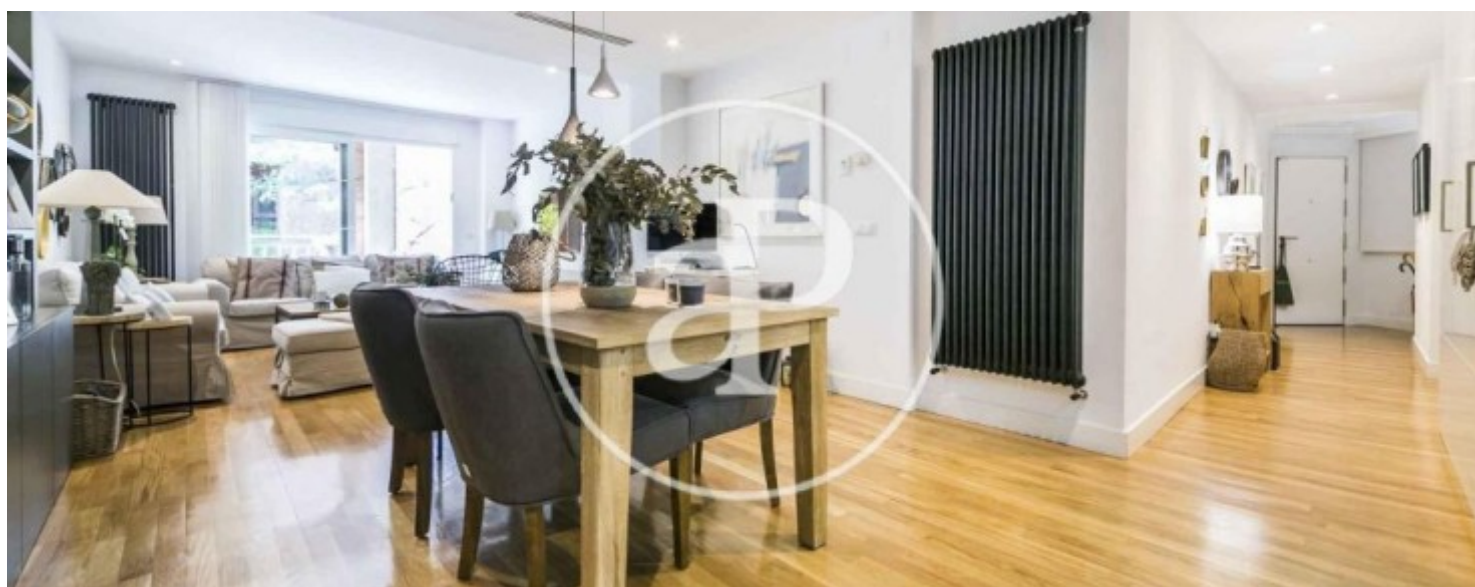
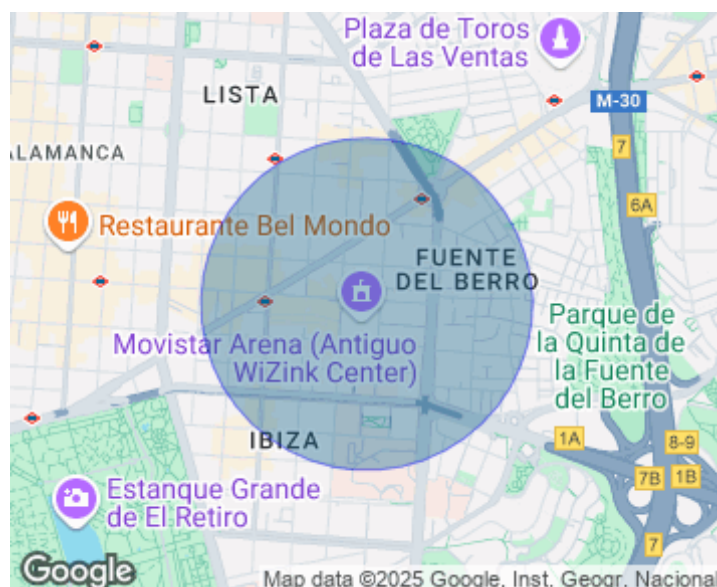
Preciosa vivienda exterior reformada en una calle tranquila en el Barrio de Salamanca en la zona de Goya rodeada de restaurantes, comercios y muy próxima al Parque del Retiro, en una preciosa finca con gran portal y cuidadas zonas comunes. La vivienda ha sido reformada íntegramente por la propiedad con esmerado cuidado y exquisito gusto en los detalles, Así como unas calidades excepcionales, disfruta de un encanto especial y un diseño armonioso y elegante que transmite serenidad, confort y comodidad en todas sus estancias. Se accede a través de un precioso hall de entrada, que da acceso a un magnífico salón franqueado por un amplio ventanal y una acogedora terraza con vistas a la calle, y un precioso comedor con estanterías hechas a medida,

que da paso a una cocina acristalada de diseño totalmente equipada con electrodomésticos de alta gama y amplios ventanales frontales, un coqueto aseo de cortesía amplio, la zona de noche dispone de tres dormitorios, todos ellos con amplios armarios empotrados. El dormitorio principal dispone además de un amplio vestidor y un precioso baño en suite, un segundo baño completo da servicio a los otros dos dormitorios. La vivienda dispone de aire acondicionado en toda la vivienda. Además incluye opción de plaza de garaje...

**Contacta con nosotros,**  
estaremos encantados de atenderte,  
para ofrecerte más detalles e información.

Goya, Madrid

REF. VM1910015





Goya, Madrid

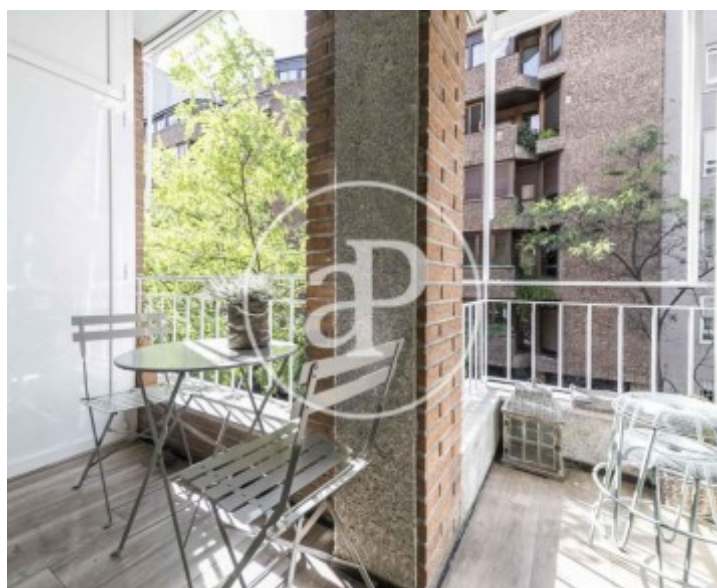
REF. VM1910015





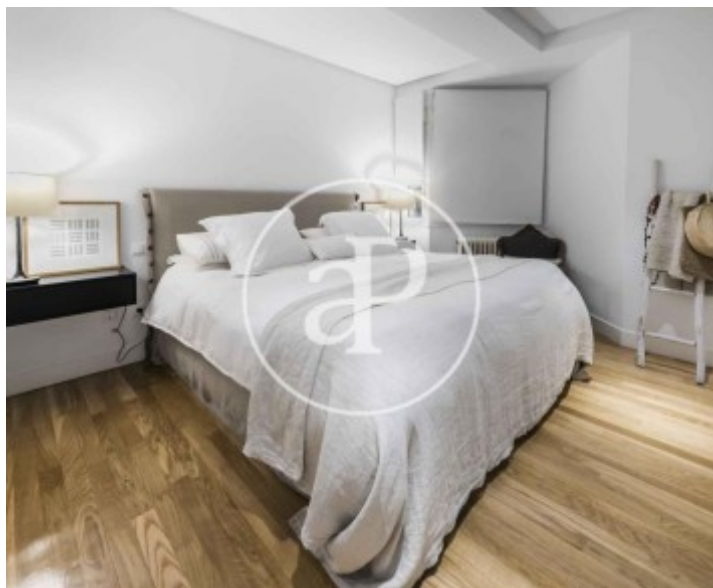
Goya, Madrid

REF. VM1910015



Goya, Madrid

REF. VM1910015



Los datos de cada inmueble no son parte de una oferta o contrato. No debe considerar exactos o factuales las declaraciones hechas por aProperties, verbalmente o por escrito, respecto del inmueble, el estado en que se encuentra o su valor. Las fotografías sólo muestran partes determinadas del inmueble tal y como eran en el momento que se tomaron. Las áreas, dimensiones y las distancias que se proporcionan sólo son aproximadas y deben ser comprobadas por el cliente. Las imágenes generadas por ordenador solo son una indicación de la posible apariencia del inmueble, y pueden cambiar en cualquier momento. La información respecto a un inmueble es susceptible de cambiar en cualquier momento.

Para **más información** o  
para concertar una cita

[apropertiesmadrid@aproperties.es](mailto:apropertiesmadrid@aproperties.es)  
Tel: 91 800 54 65  
[www.aproperties.es](http://www.aproperties.es)