

Goya, Madrid

REF. VM2506081

# Piso exterior en venta en calle Naciones

## Características

Superficie

**128 m<sup>2</sup>**

Dormitorios

**3**

Baños

**3**

- ✓ Calefacción
- ✓ Amueblado
- ✓ AACC
- ✓ Terraza
- ✓ Ascensor

Precio

**1.659.000 €**



**En pleno corazón del prestigioso distrito de Salamanca, esta elegante propiedad de 129 m<sup>2</sup> ofrece una experiencia residencial de alto nivel en uno de los enclaves más deseados de Madrid.**

Ubicada en una primera planta exterior con ascensor y servicio de portería, combina diseño contemporáneo, confort y una cuidada atención al detalle. La vivienda dispone de tres amplios dormitorios dobles y tres baños completos, además de una terraza privada de 20m<sup>2</sup> que aporta luminosidad y un espacio perfecto para el descanso. La cocina abierta totalmente equipada se integra con un espacioso salón-comedor, creando un

ambiente moderno y acogedor. Incluye también cuarto de lavado, calefacción comunitaria y aire acondicionado por split, garantizando bienestar durante todo el año. El proyecto arquitectónico, firmado por Arctempus, destaca por su equilibrio entre estética contemporánea y funcionalidad, con acabados de primera calidad y un diseño pensado para el confort. Situada en el barrio de Goya, esta propiedad se beneficia de un entorno incomparable. A solo unos minutos de la Puerta de Alcalá y el Parque del Retiro, la zona combina tradición,...

**Contacta con nosotros,**  
estaremos encantados de atenderte,  
para ofrecerte más detalles e información.

Goya, Madrid

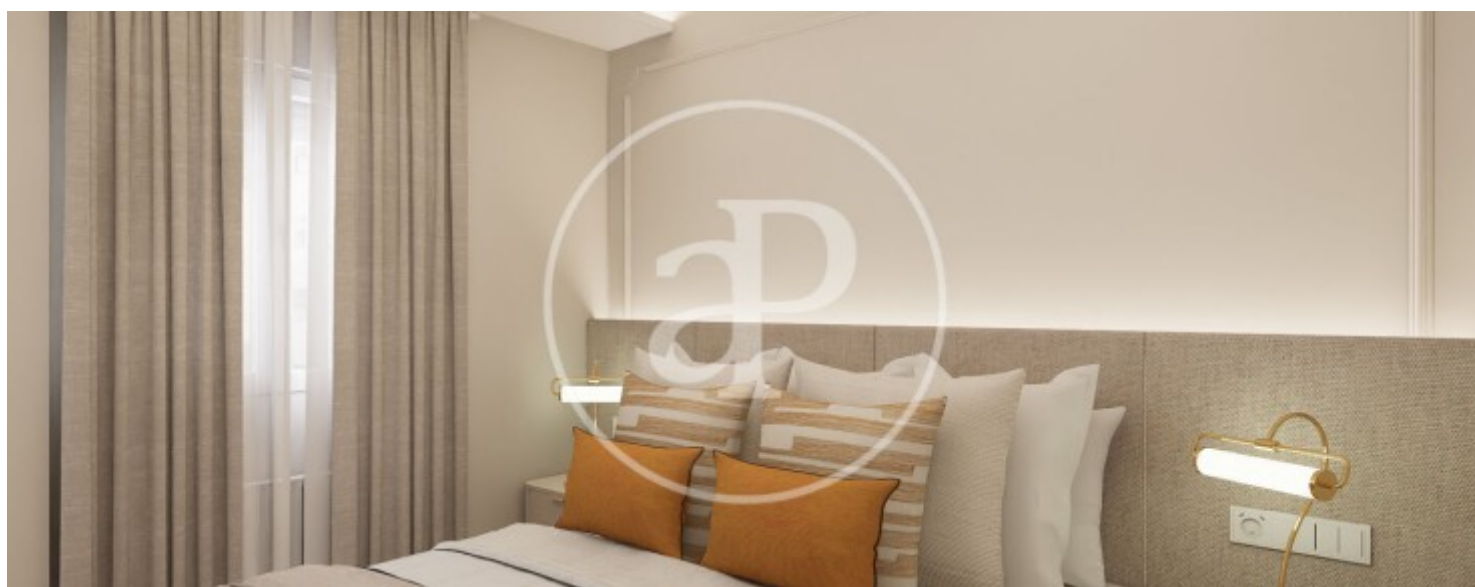
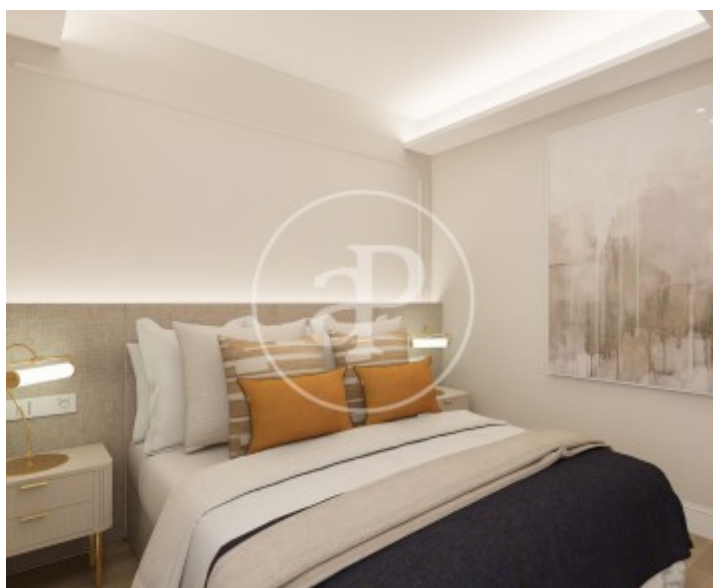
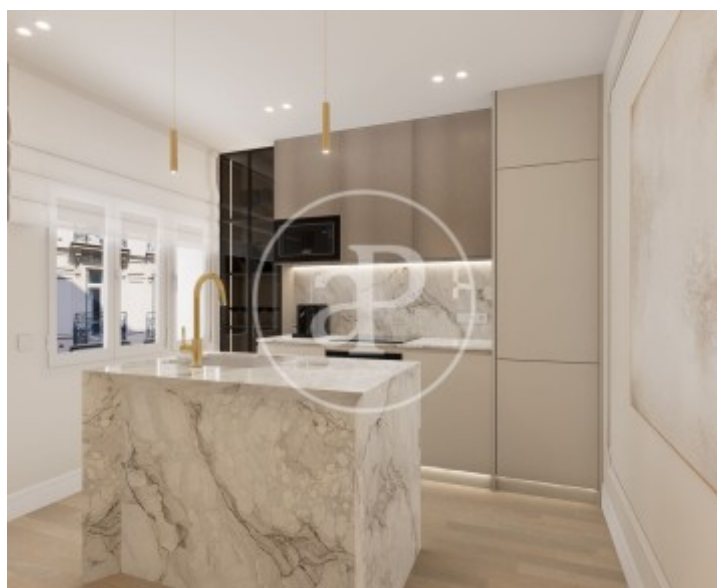
REF. VM2506081





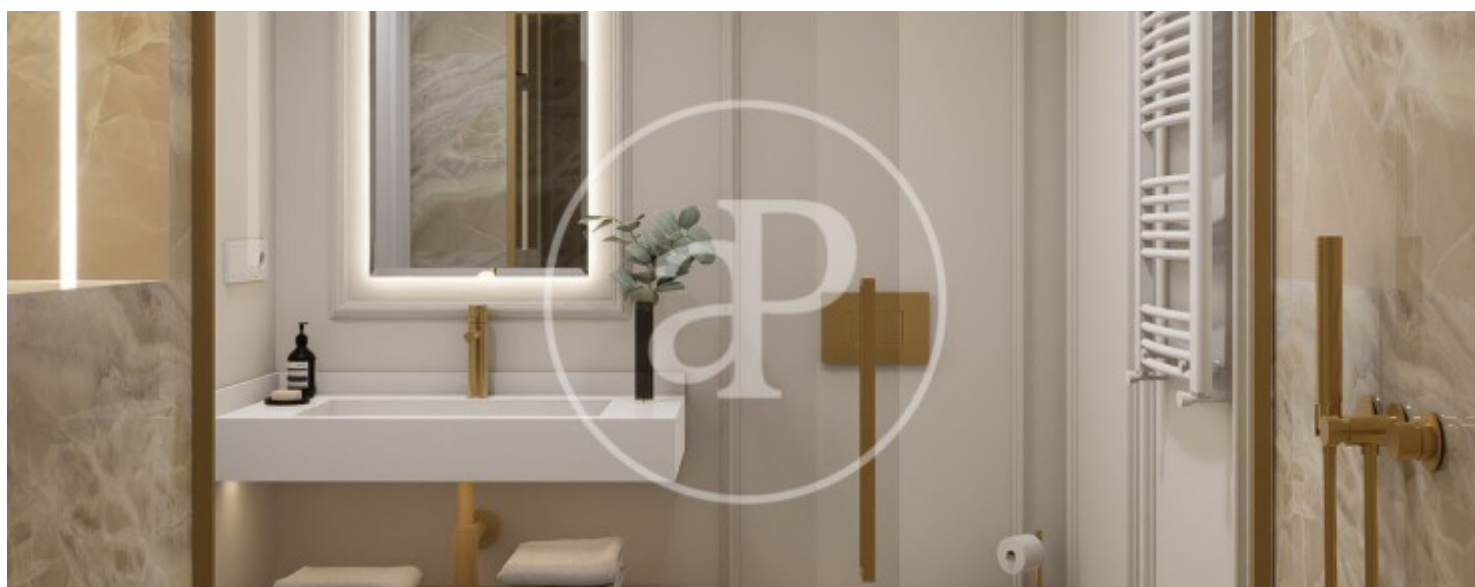
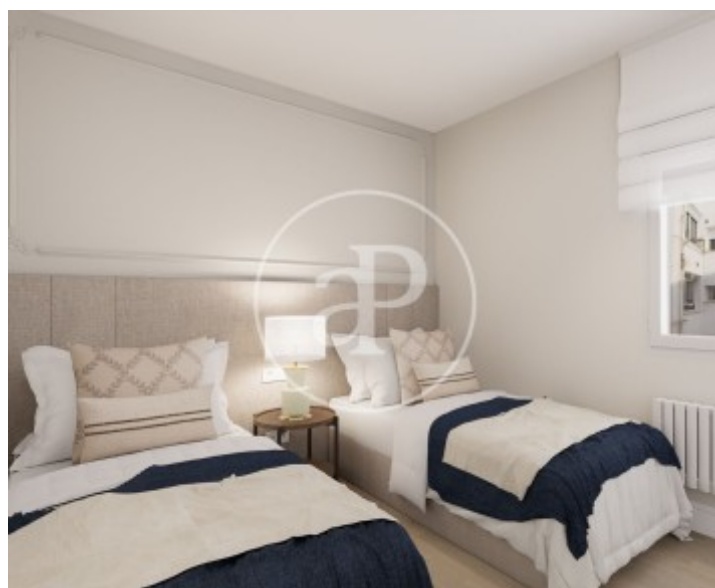
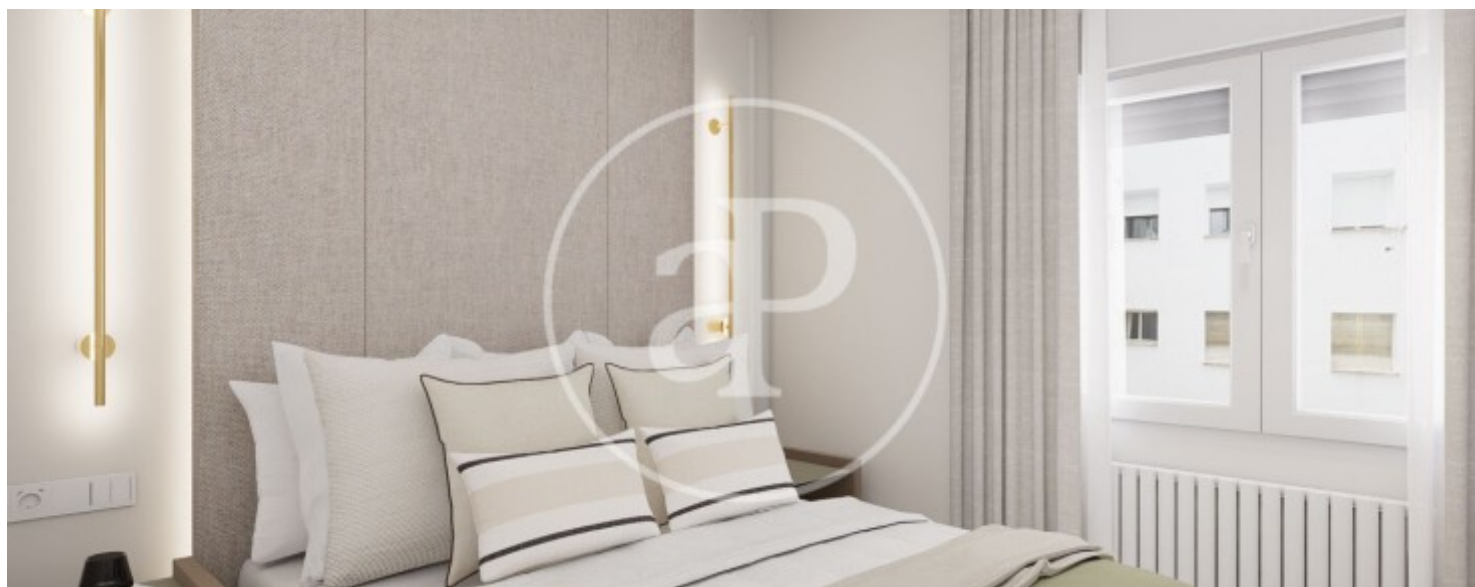
Goya, Madrid

REF. VM2506081



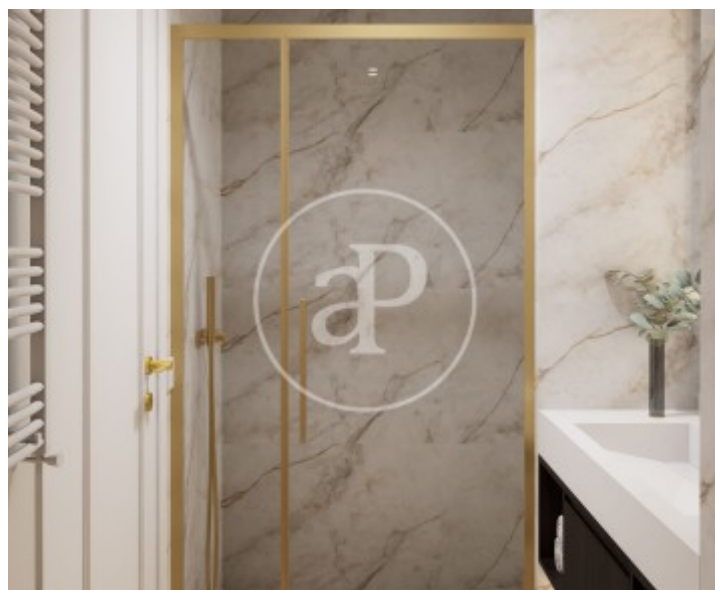
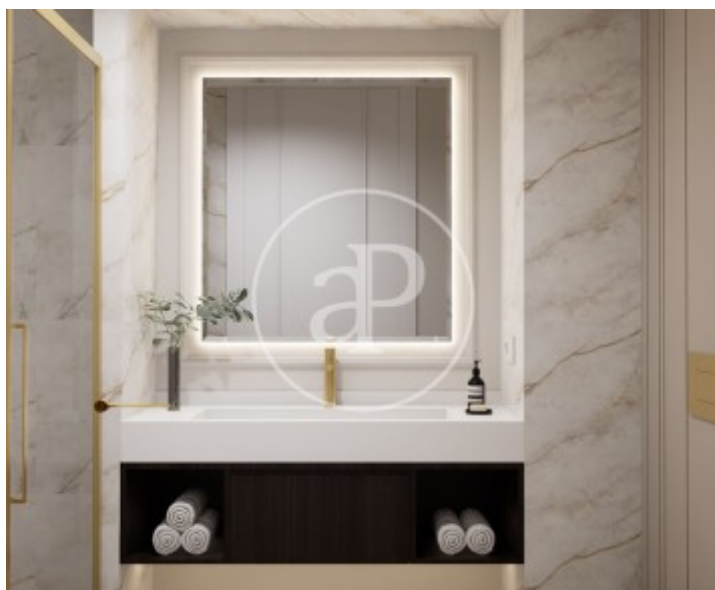
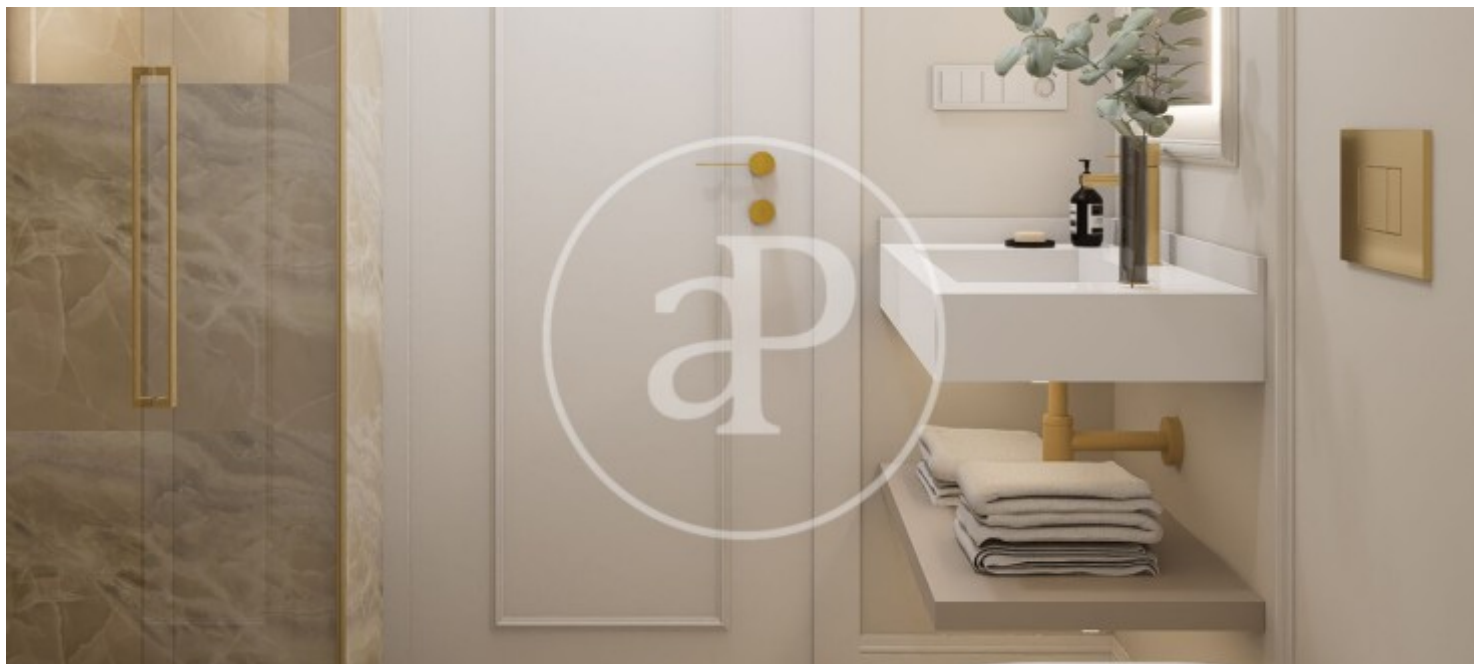
Goya, Madrid

REF. VM2506081



Goya, Madrid

REF. VM2506081



Los datos de cada inmueble no son parte de una oferta o contrato. No debe considerar exactos o factuales las declaraciones hechas por aProperties, verbalmente o por escrito, respecto del inmueble, el estado en que se encuentra o su valor. Las fotografías sólo muestran partes determinadas del inmueble tal y como eran en el momento que se tomaron. Las áreas, dimensiones y las distancias que se proporcionan sólo son aproximadas y deben ser comprobadas por el cliente. Las imágenes generadas por ordenador solo son una indicación de la posible apariencia del inmueble, y pueden cambiar en cualquier momento. La información respecto a un inmueble es susceptible de cambiar en cualquier momento.

Para **más información** o  
para concertar una cita

[apropertiesmadrid@aproperties.es](mailto:apropertiesmadrid@aproperties.es)  
Tel: 91 800 54 65  
[www.aproperties.es](http://www.aproperties.es)