

Goya, Madrid

REF. VM2603110

Piso en venta en Goya

Características

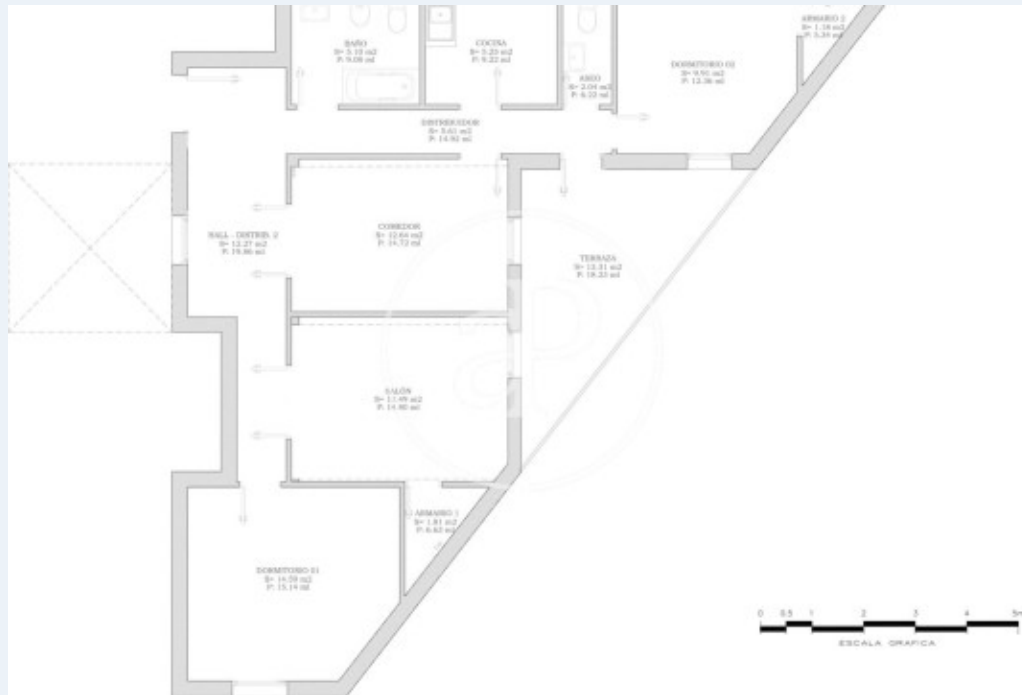
- ✓ Vistas
- ✓ Calefacción
- ✓ Ascensor

Precio
1.130.000 €

Superficie
106 m²

Dormitorios
2

Baños
2



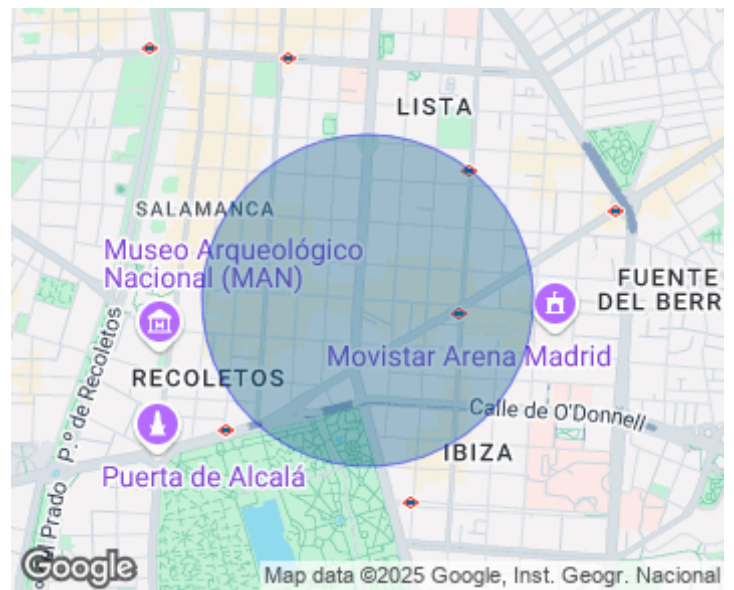
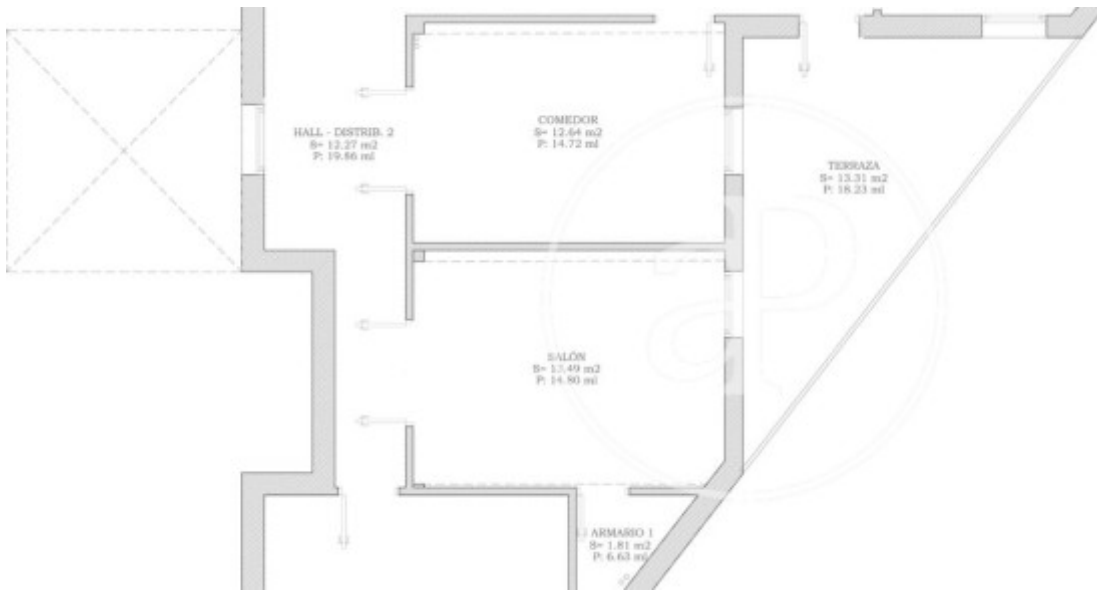
Ubicada en el corazón del prestigioso Barrio de Salamanca, APROPERTIES ofrece exclusiva propiedad que representa una oportunidad única para crear una vivienda de alto nivel en una de las zonas más demandadas de Madrid. Situada en una finca señorial de 1936, el edificio conserva el encanto de la arquitectura clásica, combinando elegancia y funcionalidad. Cuenta con servicio de portería, acceso adaptado para personas con movilidad reducida y dos ascensores, uno de ellos original de época, aportando un valor diferencial y carácter histórico. La vivienda, ubicada en una primera planta, dispone de 106 m² construidos con techos de 3 metros de altura, una característica altamente valorada en el mercado premium por la sensación

de amplitud, luminosidad y sofisticación que proporciona. Su distribución actual ofrece múltiples estancias con excelente entrada de luz natural, orientadas tanto a la calle como a tres patios interiores. Además, cuenta con acceso a uno de los patios, lo que añade un espacio versátil y poco habitual en este tipo de propiedades. La cercanía al Hospital Universitario de la Princesa, al Hospital Universitario del Niño Jesús y al Hospital General Universitario Gregorio Marañón refuerza su ubicación...

Contacta con nosotros,
estaremos encantados de atenderte,
para ofrecerte más detalles e información.

Goya, Madrid

REF. VM2603110



Goya, Madrid

REF. VM2603110



Goya, Madrid

REF. VM2603110

