

Goya, Madrid

REF. VM2508021

# Ático en venta en Goya

## Características

- ✓ Vistas
- ✓ Amueblado
- ✓ AACC
- ✓ Ascensor
- ✓ Tiene parking
- ✓ Calefacción
- ✓ Trastero
- ✓ Terraza
- ✓ Conserje

Precio

**3.990.000 €**

Superficie  
**301 m<sup>2</sup>**

Dormitorios  
**5**

Baños  
**5**



En el corazón del prestigioso Barrio de Salamanca, en la emblemática Plaza Felipe II, con una ubicación inmejorable, a pocos metros caminando del Parque del Retiro, rodeada de las mejores boutiques, restaurantes de alta gastronomía, centros culturales y con una excelente conexión de transporte, APROPERTIES ofrece a la venta espectacular Ático con terraza que reúne lo mejor de la vida urbana con la privacidad y el confort de un hogar de lujo. Esta extraordinaria vivienda tríplex de 303 m<sup>2</sup> construidos ha sido objeto de una reforma integral y estructural ejecutada con los más altos estándares, empleando materiales de máxima calidad y acabados de primer nivel. Cada detalle ha sido cuidadosamente concebido, desde la

redistribución de los espacios hasta el diseño de iluminación arquitectónica, creando una atmósfera sofisticada, contemporánea y atemporal. Su ubicación es una séptima planta toda exterior distribuidas en tres niveles que ofrecen amplios, funcionales y luminosos espacios únicos para disfrutar al máximo. Primera planta: zona de día integrada por gran salón-comedor con chimenea y ventanales en todas las estancias, que aportan una luminosidad excepcional y unas vistas preciosas. Cocina amplia y de diseño...

**Contacta con nosotros,**  
estaremos encantados de atenderte,  
para ofrecerte más detalles e información.

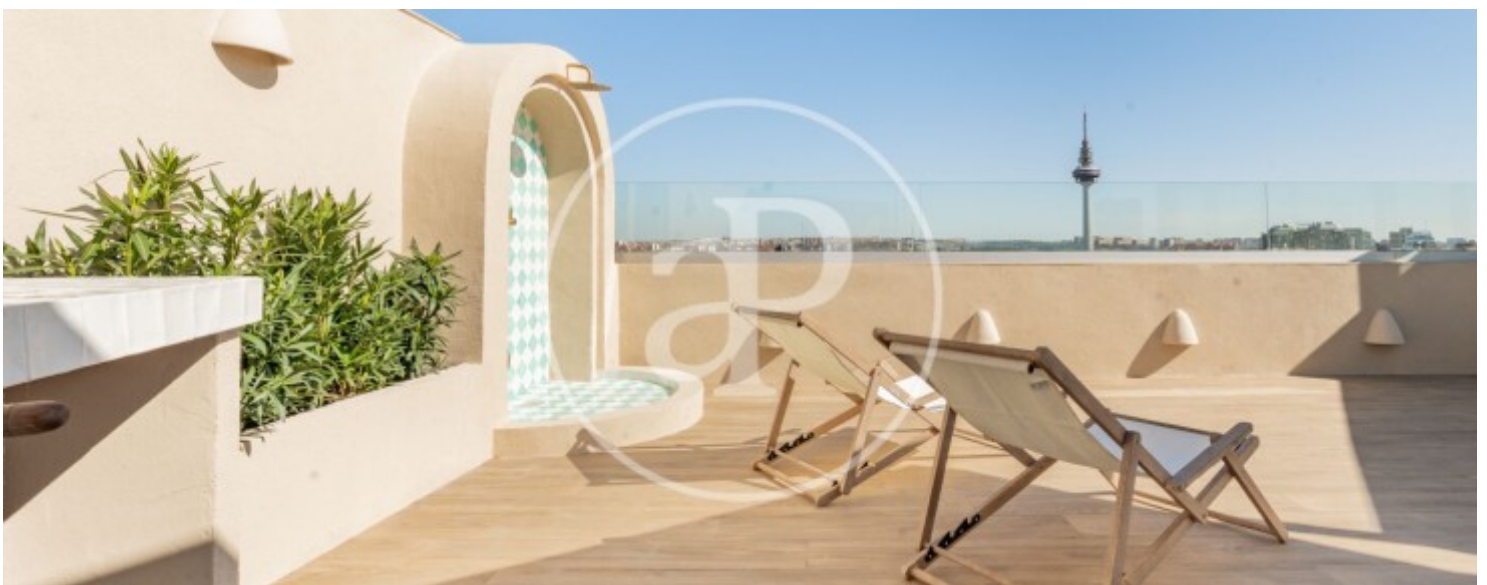
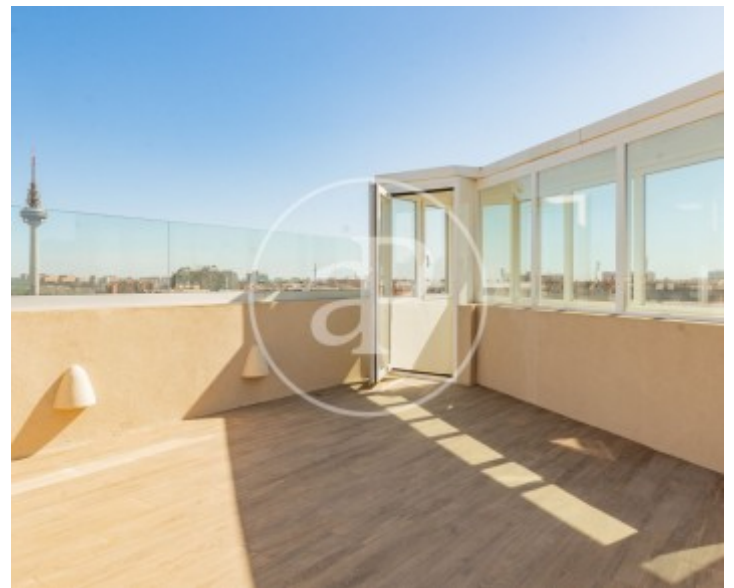
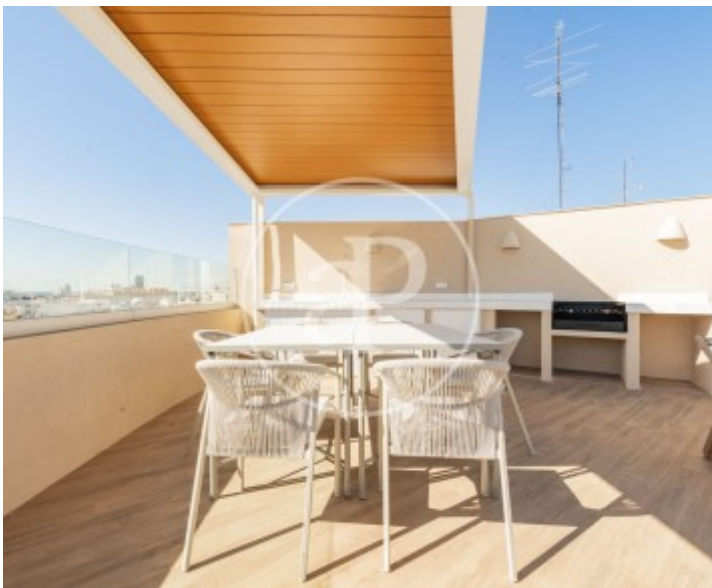
Goya, Madrid

REF. VM2508021



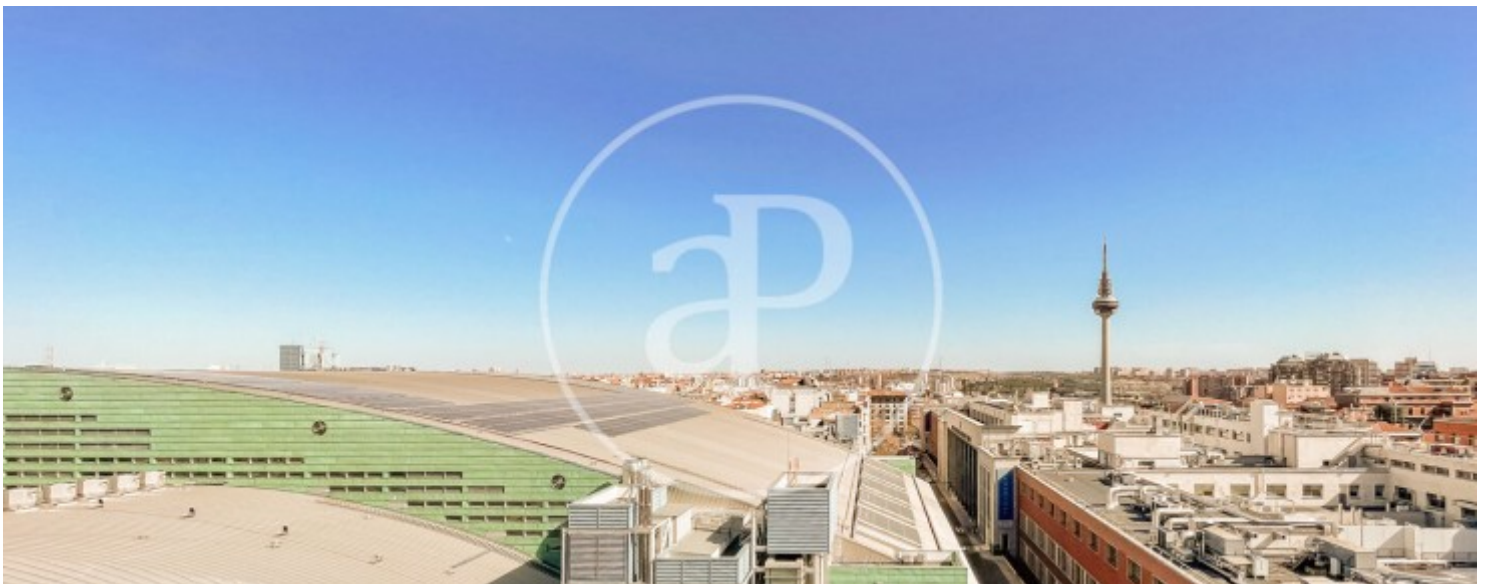
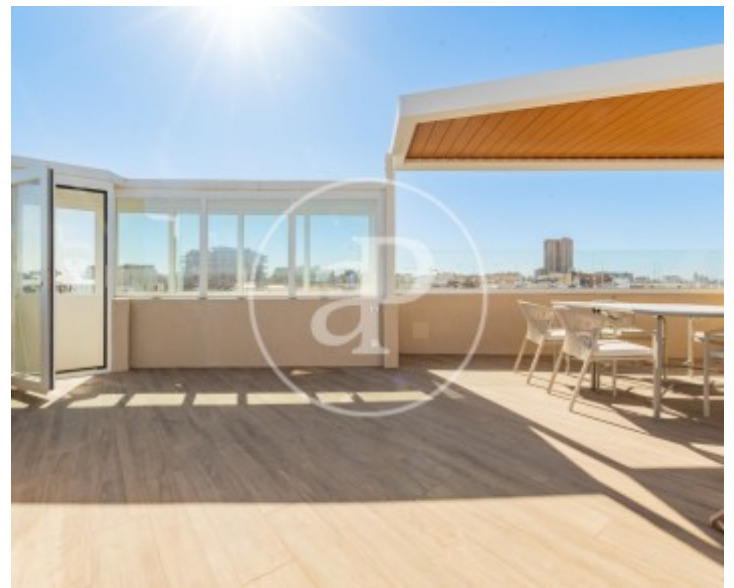
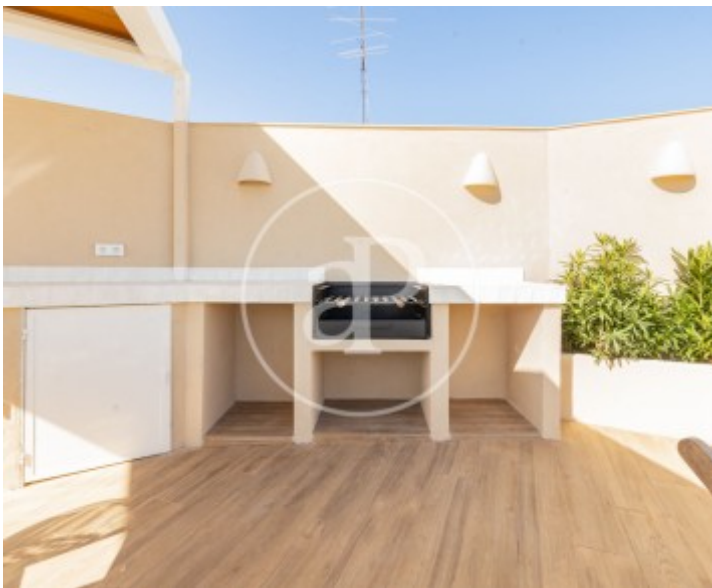
Goya, Madrid

REF. VM2508021



Goya, Madrid

REF. VM2508021



Goya, Madrid

REF. VM2508021



Los datos de cada inmueble no son parte de una oferta o contrato. No debe considerar exactos o factuales las declaraciones hechas por aProperties, verbalmente o por escrito, respecto del inmueble, el estado en que se encuentra o su valor. Las fotografías sólo muestran partes determinadas del inmueble tal y como eran en el momento que se tomaron. Las áreas, dimensiones y las distancias que se proporcionan sólo son aproximadas y deben ser comprobadas por el cliente. Las imágenes generadas por ordenador solo son una indicación de la posible apariencia del inmueble, y pueden cambiar en cualquier momento. La información respecto a un inmueble es susceptible de cambiar en cualquier momento.

Para **más información** o  
para concertar una cita

[apropertiesmadrid@aproperties.es](mailto:apropertiesmadrid@aproperties.es)  
Tel: 91 800 54 65  
[www.aproperties.es](http://www.aproperties.es)