

Goya, Madrid

REF. AM2510052

Piso en alquiler en calle Duque de Sesto

Características

- ✓ Calefacción
- ✓ AACC
- ✓ Conserje
- ✓ Amueblado
- ✓ Ascensor

Superficie
60 m²

Dormitorio
1

Baño
1

Precio
2.600 €



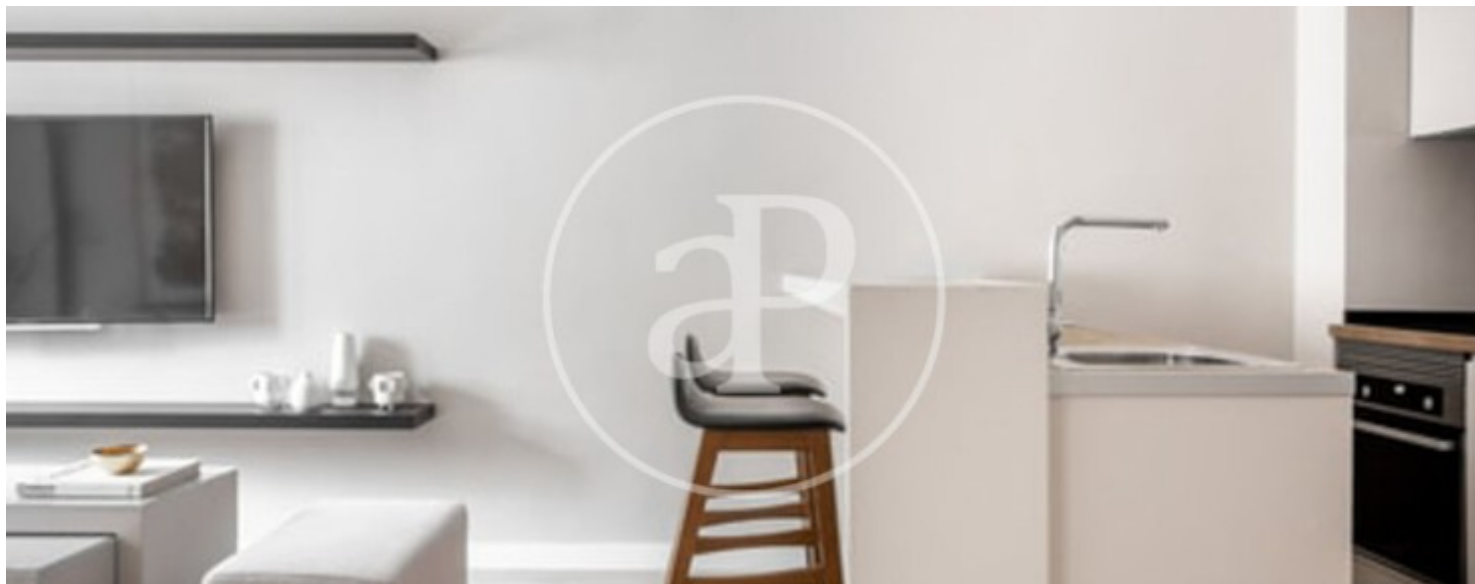
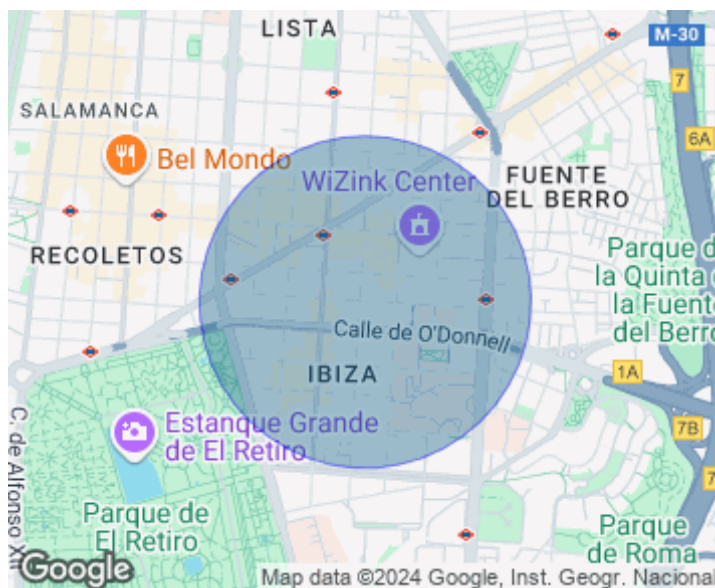
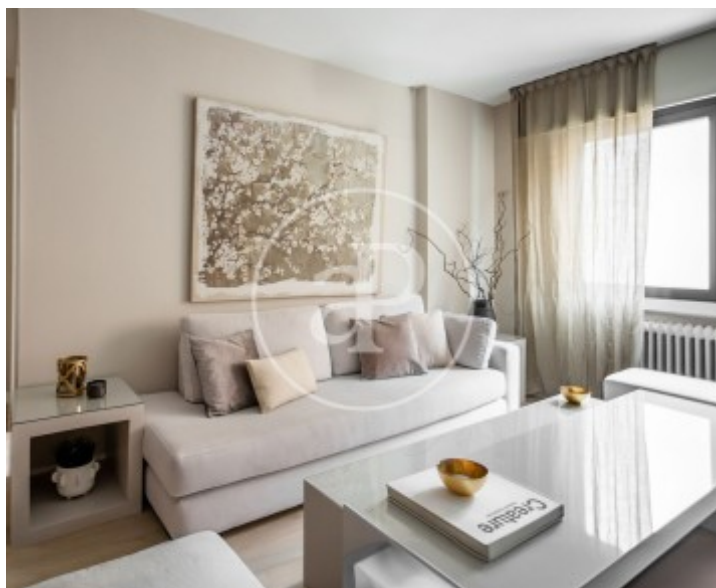
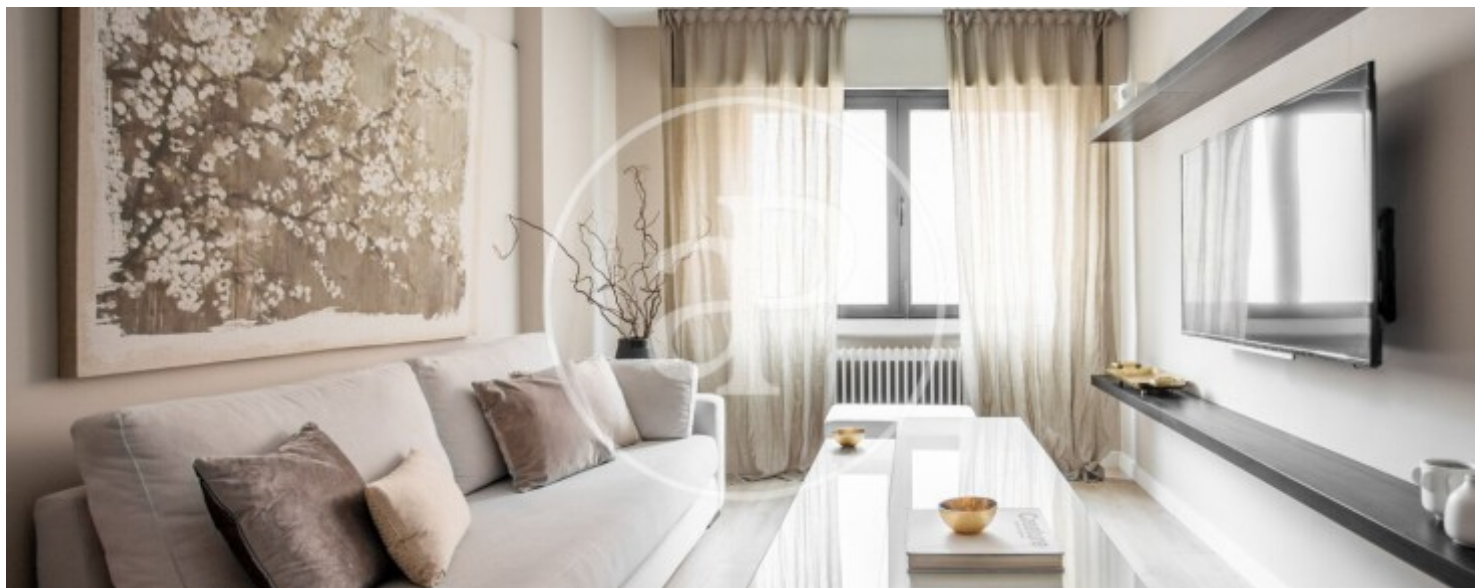
Vivienda que se distribuye en un salón con gran luminosidad, junto a la cocina en concepto abierto con todos los electrodomésticos de gama alta incluidos, y una cómoda barra.

La zona de noche se compone de 1 dormitorio doble independiente con armarios empotrados y un baño completo. El apartamento está recientemente reformado y se ubica en una cuarta planta con vistas a un amplio patio privado. La ubicación es inmejorable, en pleno centro del Barrio de Salamanca. ¿Te imaginas vivir aquí?

Contacta con nosotros,
estaremos encantados de atenderte,
para ofrecerte más detalles e información.

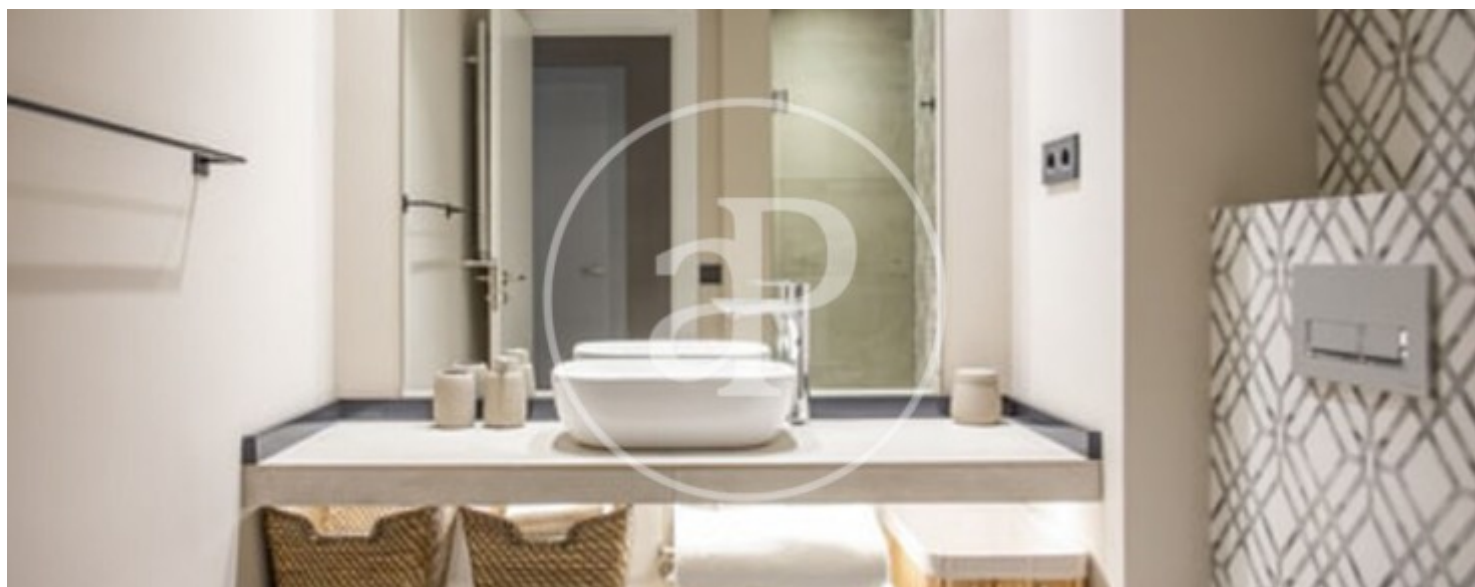
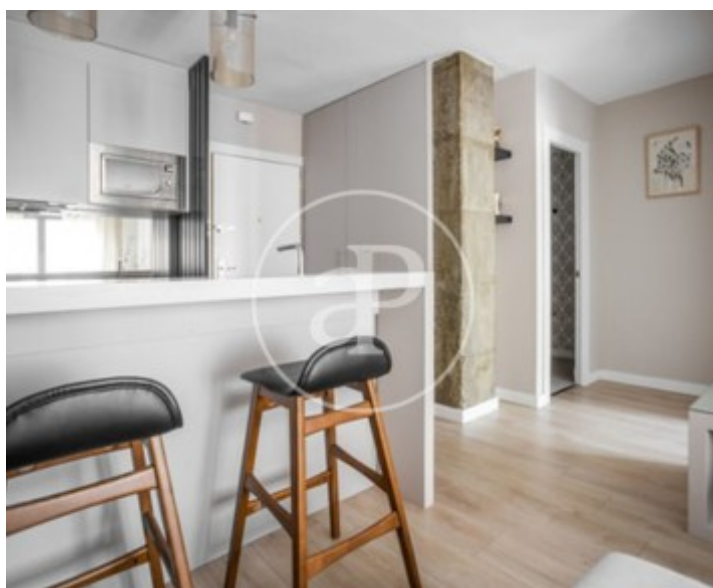
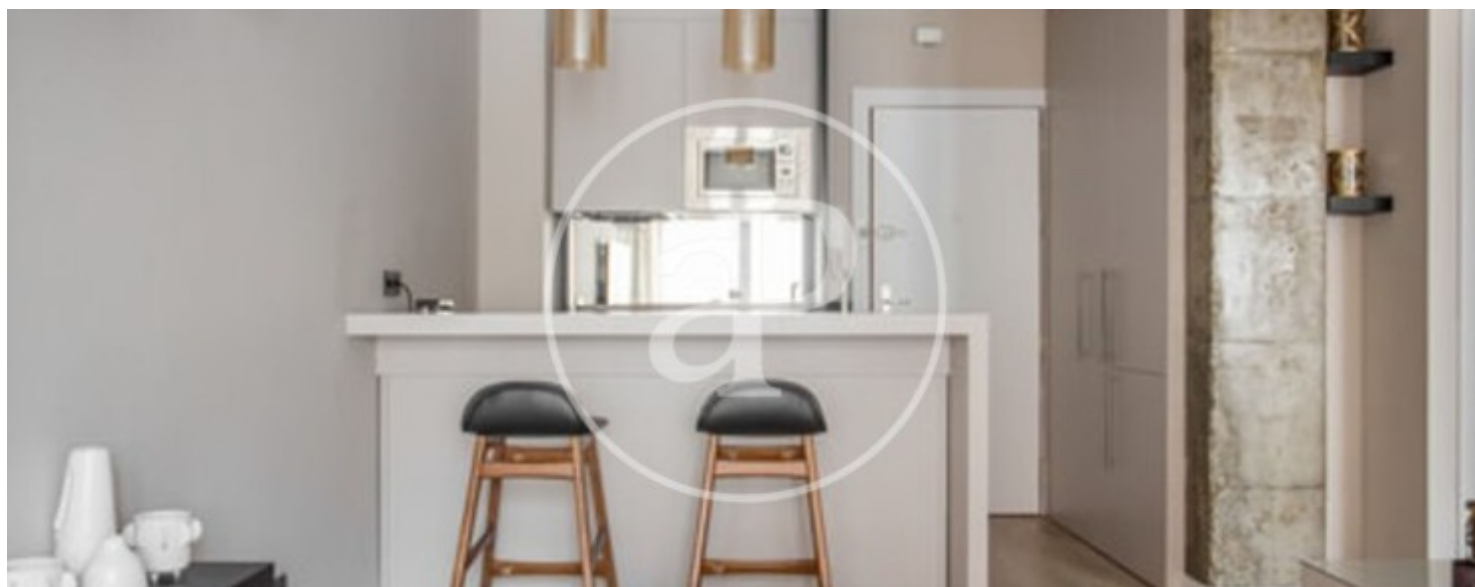
Goya, Madrid

REF. AM2510052



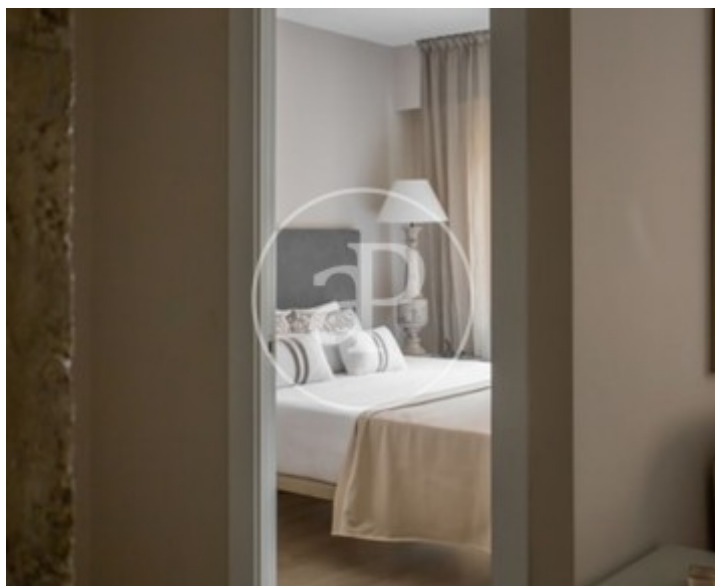
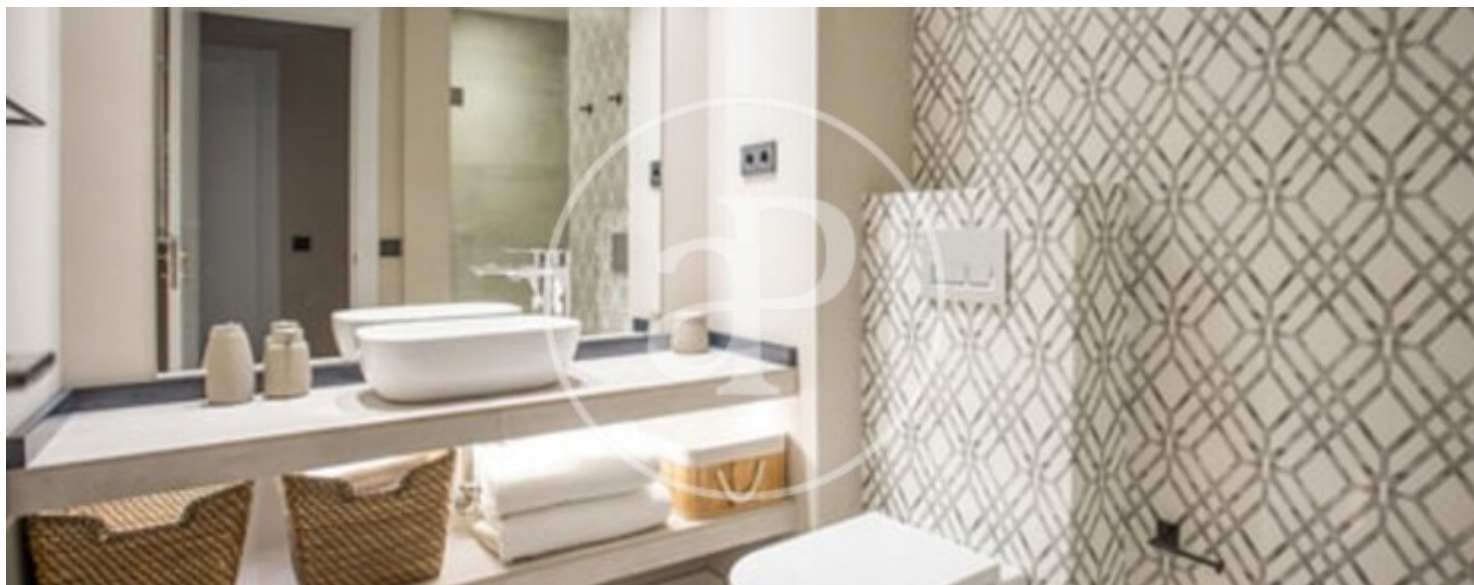
Goya, Madrid

REF. AM2510052



Goya, Madrid

REF. AM2510052



Los datos de cada inmueble no son parte de una oferta o contrato. No debe considerar exactos o factuales las declaraciones hechas por aProperties, verbalmente o por escrito, respecto del inmueble, el estado en que se encuentra o su valor. Las fotografías sólo muestran partes determinadas del inmueble tal y como eran en el momento que se tomaron. Las áreas, dimensiones y las distancias que se proporcionan sólo son aproximadas y deben ser comprobadas por el cliente. Las imágenes generadas por ordenador solo son una indicación de la posible apariencia del inmueble, y pueden cambiar en cualquier momento. La información respecto a un inmueble es susceptible de cambiar en cualquier momento.

Para **más información** o
para concertar una cita

apropertiesmadrid@aproperties.es
Tel: 91 800 54 65
www.aproperties.es