

Gaztambide, Madrid

REF. VM2512027

# Piso en venta en Andrés Mellado

## Características

- ✓ Calefacción
- ✓ Ascensor
- ✓ Tiene parking
- ✓ AACC
- ✓ Conserje

Superficie  
**171 m<sup>2</sup>**

Dormitorios  
**3**

Baños  
**2**

Precio  
**1.575.000 €**



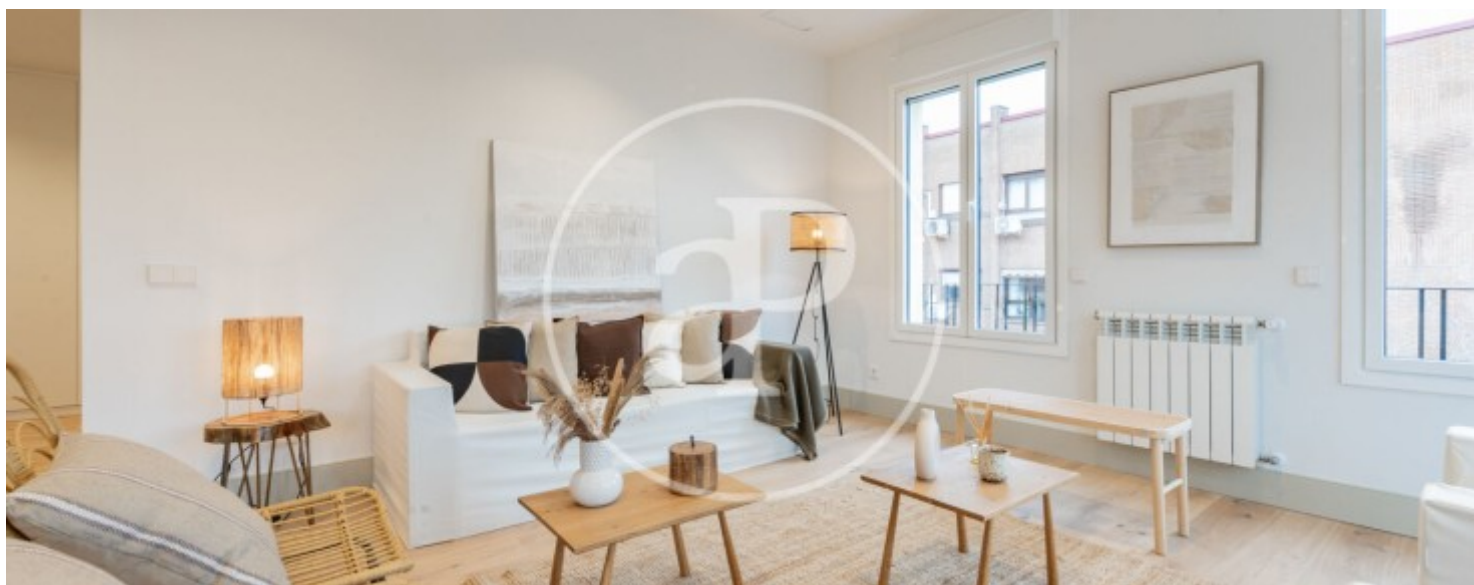
Te presentamos una espectacular vivienda totalmente reformada a estrenar ubicada en la quinta planta exterior, en una de las zonas más codiciadas de Chamberí, en la calle Andrés Mellado. Esta propiedad destaca por su diseño elegante y las calidades de alto nivel con las que ha sido reformada lista para estrenar. En sus 171m<sup>2</sup> según catastro, cuenta con tres amplias habitaciones, a las que se suma una estancia polivalente, (en total 4,) perfecta para usar como despacho, sala de juegos o incluso comedor. Además, dispone de dos baños completos, uno de ellos en suite, con acabados de primera calidad. La cocina, está completamente equipada con electrodomésticos de alta gama, incluye un frigorífico side-by-side, mobiliario integrado y una

isla central que conecta perfectamente con el salón-comedor. Junto a la cocina, encontrarás un cuarto de lavado y espacio de almacenaje adicional. La vivienda es totalmente exterior, con doce ventanales que aportan una luminosidad envidiable y una sensación de amplitud. El salón-comedor es amplio y de concepto abierto, ideal para disfrutar en familia o con invitados. Además, la propiedad cuenta con servicio de portero y una plaza de garaje incluida, lo que supone una gran comodidad. En definitiva, se trata de una oportunidad única para quien busque...

**Contacta con nosotros,**  
estaremos encantados de atenderte,  
para ofrecerte más detalles e información.

Gaztambide, Madrid

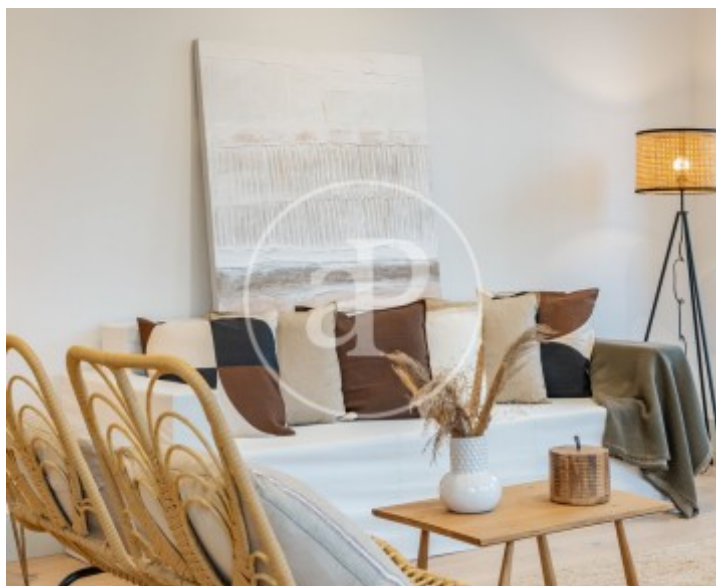
REF. VM2512027





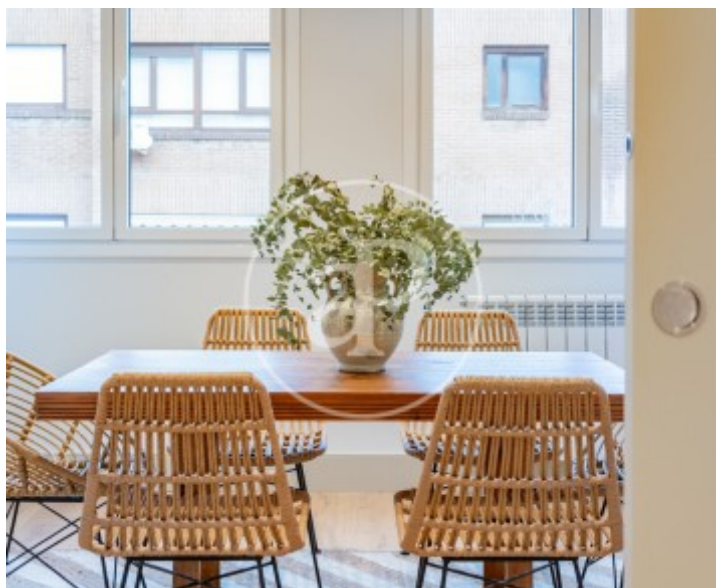
Gaztambide, Madrid

REF. VM2512027



Gaztambide, Madrid

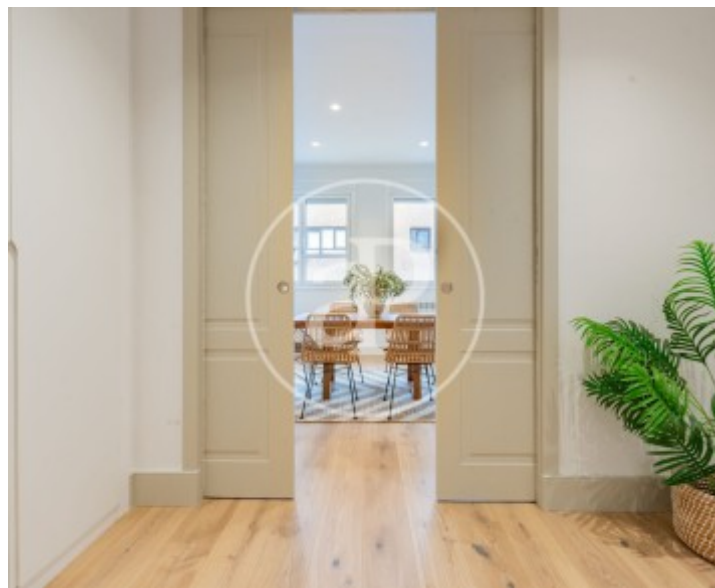
REF. VM2512027





Gaztambide, Madrid

REF. VM2512027



Los datos de cada inmueble no son parte de una oferta o contrato. No debe considerar exactos o factuales las declaraciones hechas por aProperties, verbalmente o por escrito, respecto del inmueble, el estado en que se encuentra o su valor. Las fotografías sólo muestran partes determinadas del inmueble tal y como eran en el momento que se tomaron. Las áreas, dimensiones y las distancias que se proporcionan sólo son aproximadas y deben ser comprobadas por el cliente. Las imágenes generadas por ordenador solo son una indicación de la posible apariencia del inmueble, y pueden cambiar en cualquier momento. La información respecto a un inmueble es susceptible de cambiar en cualquier momento.

Para **más información** o  
para concertar una cita

[apropertiesmadrid@aproperties.es](mailto:apropertiesmadrid@aproperties.es)  
Tel: 91 800 54 65  
[www.aproperties.es](http://www.aproperties.es)