

Gaztambide, Madrid

REF. VM2509066

## Piso en venta en Gaztambide

### Características

Superficie

**155 m<sup>2</sup>**

Dormitorios

**2**

Baños

**3**

- ✓ Calefacción
- ✓ Ascensor
- ✓ Conserje

Precio

**1.550.000 €**



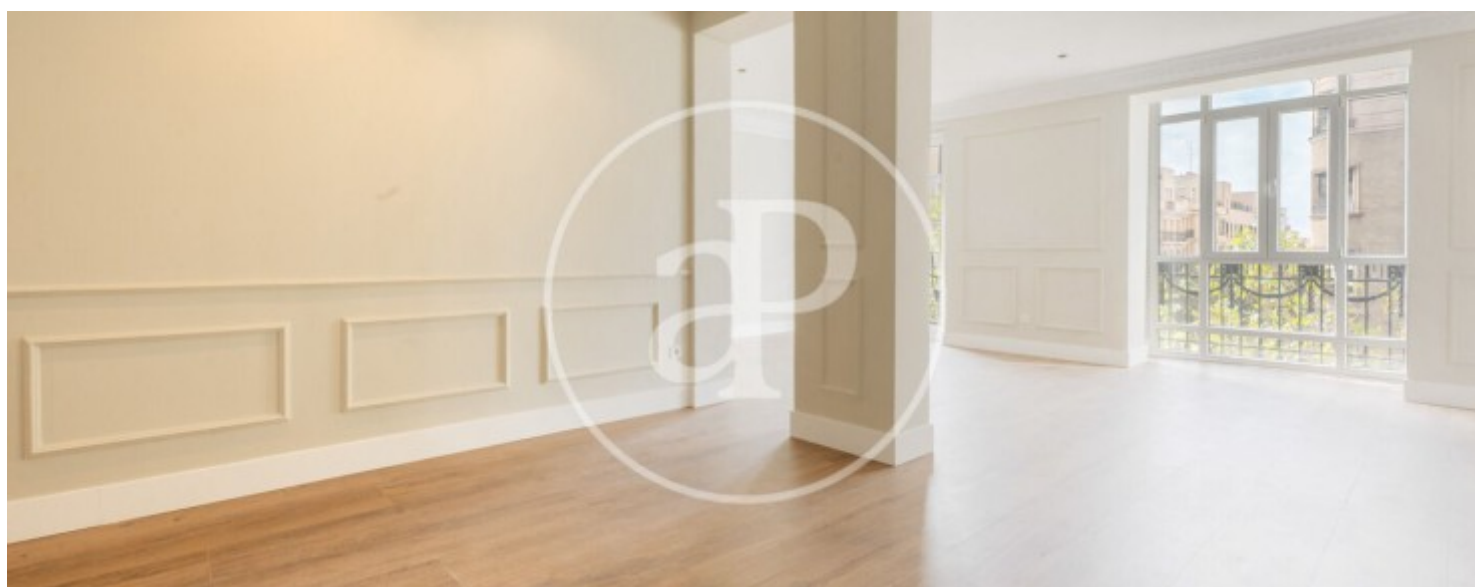
En la cuarta planta de un cuidado edificio clásico del barrio de Chamberí, encontramos este excepcional inmueble de 155 m<sup>2</sup> totalmente reformado con las mejores calidades y una gran atención a los detalles. La zona social cuenta con un gran salón-comedor que recibe una fantástica luz natural de un mirador y una amplia ventana con balcón. La cocina es independiente, de estilo moderno y totalmente equipada con electrodomésticos de alta gama. Sus techos altos y las molduras en techos y paredes crean un ambiente lujoso y señorial a la vez. La zona de noche cuenta con dos dormitorios en suite. La habitación principal es muy amplia y dispone de un precioso cuarto de baño y un gran vestidor. La segunda habitación, también

muy amplia, cuenta con baño y doble armario. En el pasillo, encontramos un aseo de cortesía para las visitas y un cómodo armario lavandería cerca de la cocina. Existe la posibilidad añadir una tercera habitación utilizando parte del salón. El inmueble destaca por la calidad de su impecable reforma, su luminosidad y su cuidado estilo que mezcla detalles modernos y elementos clásicos. La vivienda disfruta de una óptima ventilación cruzada y climatización por aerotermia. La finca, un bonito edificio clásico de...

**Contacta con nosotros,**  
estaremos encantados de atenderte,  
para ofrecerte más detalles e información.

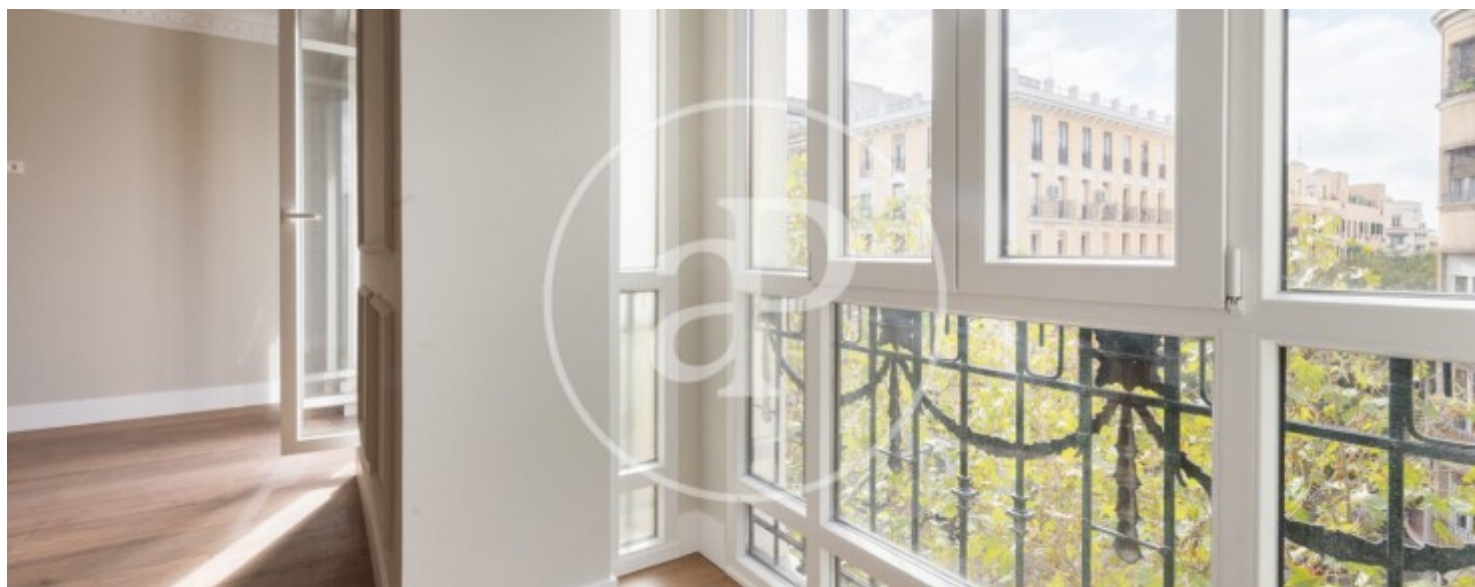
Gaztambide, Madrid

REF. VM2509066



Gaztambide, Madrid

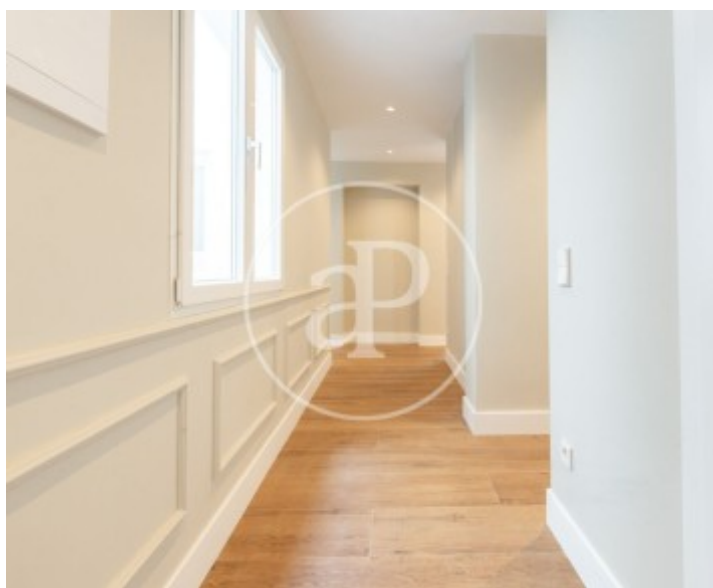
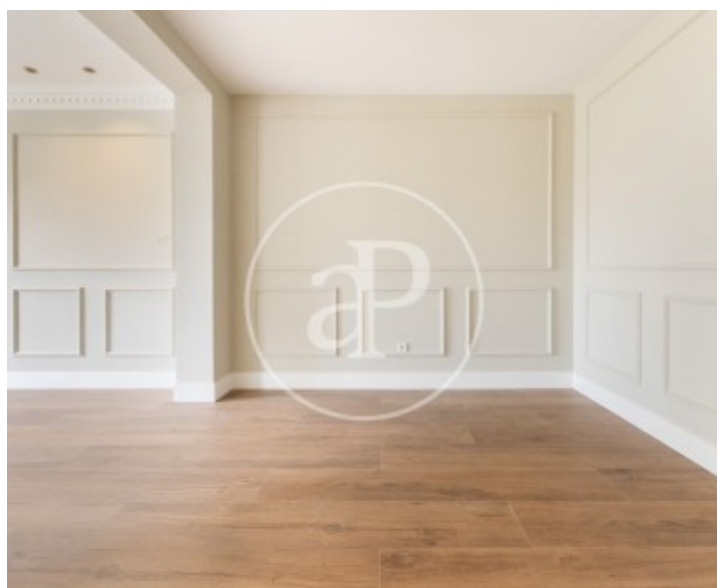
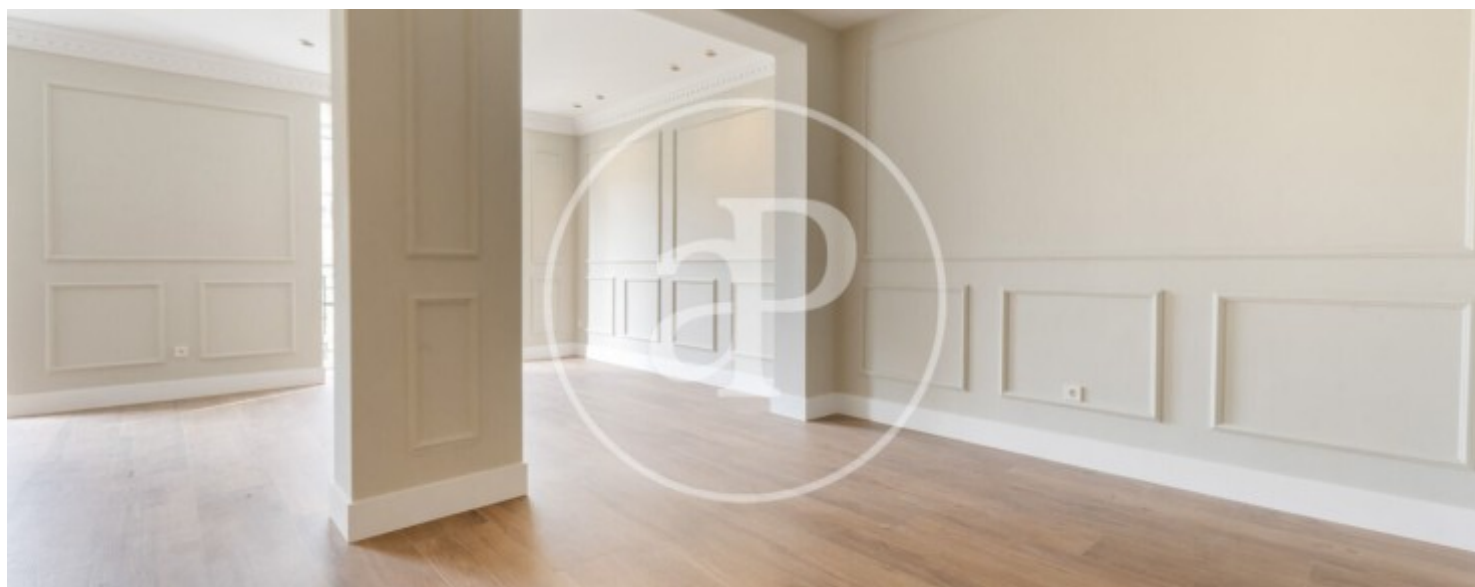
REF. VM2509066





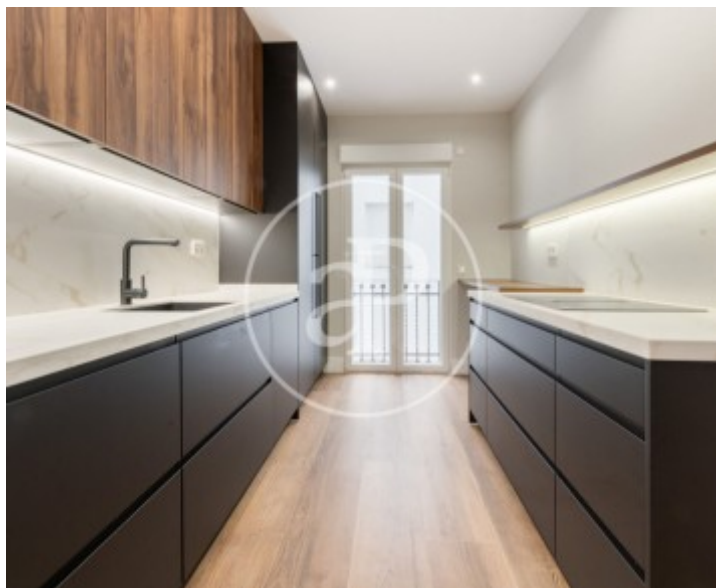
Gaztambide, Madrid

REF. VM2509066



Gaztambide, Madrid

REF. VM2509066



Los datos de cada inmueble no son parte de una oferta o contrato. No debe considerar exactos o factuales las declaraciones hechas por aProperties, verbalmente o por escrito, respecto del inmueble, el estado en que se encuentra o su valor. Las fotografías sólo muestran partes determinadas del inmueble tal y como eran en el momento que se tomaron. Las áreas, dimensiones y las distancias que se proporcionan sólo son aproximadas y deben ser comprobadas por el cliente. Las imágenes generadas por ordenador solo son una indicación de la posible apariencia del inmueble, y pueden cambiar en cualquier momento. La información respecto a un inmueble es susceptible de cambiar en cualquier momento.

Para **más información** o  
para concertar una cita

[apropertiesmadrid@aproperties.es](mailto:apropertiesmadrid@aproperties.es)  
Tel: 91 800 54 65  
[www.aproperties.es](http://www.aproperties.es)