



Gaztambide, Madrid

REF. VM1708005

# Excelente vivienda con una ubicación idónea en la zona de Gaztambide

## Características

Superficie  
**135 m<sup>2</sup>**

Dormitorios  
**2**

Baños  
**3**

- ✓ Calefacción
- ✓ AACC
- ✓ Ascensor

Precio  
**690.000 €**



**A escasos metros de una de las calles más emblemáticas del barrio de Chamberí se ubica esta vivienda en una primera planta de un edificio clásico, construido en 1930.**

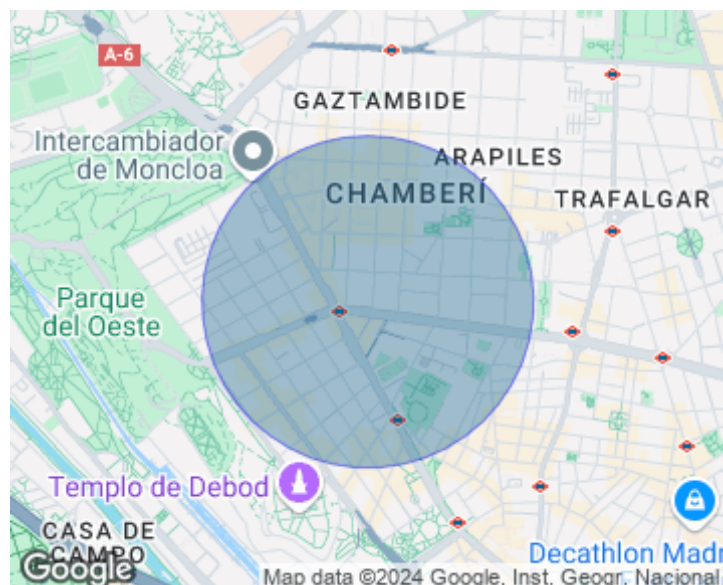
Dotado de muy buenas comunicaciones, a dos minutos de la parada de metro de Argüelles y a 500 metros del intercambiador de Moncloa, encontramos este inmueble de 125m<sup>2</sup>, en finca de corte clásica y cuidada, habiendo cuatro vecinos por planta. El piso ha sido reformado en el año 2005 y se compone de un hall de entrada que distribuye a la zona de descanso como a la parte más pública de la vivienda. La parte exterior de la vivienda acoge un

amplio salón con dos ambientes, una zona de descanso con sofás, muy agradable al estar más cercano a tres grandes ventanales, dos de ellos balcones y otra zona de comedor, junto a una cocina totalmente equipada y amplia con una mesa para el día a día. A mano de este espacio se ubica un aseo de cortesía, dejando así independencia total a la zona de descanso. Desde el hall se accede a dos amplias habitaciones, las dos en suite y una de ellas con un pequeño y práctico vestidor. Ambas cuentan con un baño independiente de...

**Contacta con nosotros,**  
estaremos encantados de atenderte,  
para ofrecerte más detalles e información.

Gaztambide, Madrid

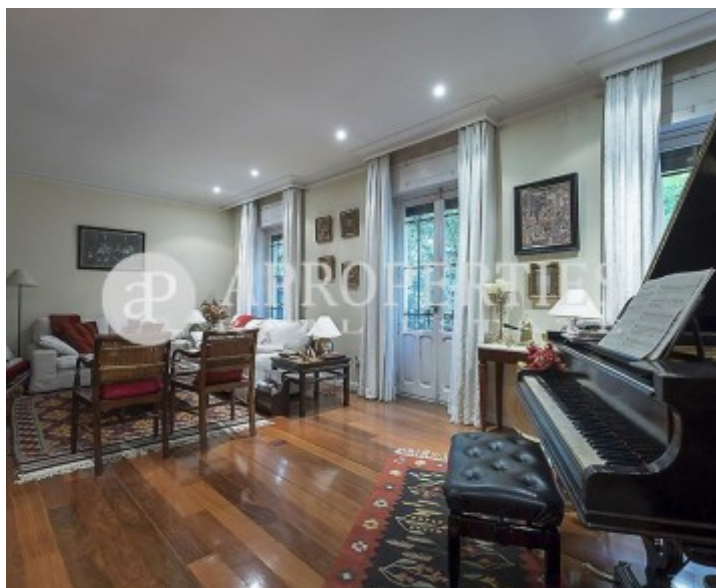
REF. VM1708005





Gaztambide, Madrid

REF. VM1708005





Gaztambide, Madrid

REF. VM1708005





Gaztambide, Madrid

REF. VM1708005



Los datos de cada inmueble no son parte de una oferta o contrato. No debe considerar exactos o factuales las declaraciones hechas por aProperties, verbalmente o por escrito, respecto del inmueble, el estado en que se encuentra o su valor. Las fotografías sólo muestran partes determinadas del inmueble tal y como eran en el momento que se tomaron. Las áreas, dimensiones y las distancias que se proporcionan sólo son aproximadas y deben ser comprobadas por el cliente. Las imágenes generadas por ordenador solo son una indicación de la posible apariencia del inmueble, y pueden cambiar en cualquier momento. La información respecto a un inmueble es susceptible de cambiar en cualquier momento.

Para **más información** o  
para concertar una cita

[apropertiesmadrid@aproperties.es](mailto:apropertiesmadrid@aproperties.es)  
Tel: 91 800 54 65  
[www.aproperties.es](http://www.aproperties.es)